

2. ПОКАЗАТЕЉИ КВАЛИТЕТА СПЕЦИЈАЛИСТИЧКО КОНСУЛТАТИВНЕ СЛУЖБЕ

Показатељи квалитета рада специјалистичко консултативних служби прате се у здравственим установама, без обзира на ниво здравствене заштите и врсту здравствене установе.

Обавезни показатељи квалитета рада који се прате у специјалистичко консултативним службама су:

- Просечна дужина чекања на заказани преглед
- Укупан број сати у недељи када служба ради поподне
- Број дана у месецу када је омогућено заказивање специјалистичко консултативних прегледа
- Процент заказаних посета у односу на укупан број посета у специјалистичко консултативној служби

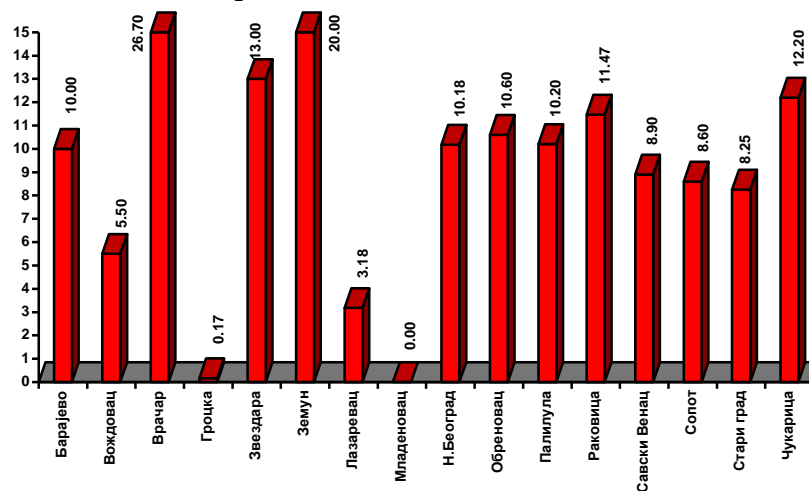
А. ДОМОВИ ЗДРАВЉА.

У периоду јануар - децембар 2009. године било је укупно 600.203 првих прегледа у свим београдским домовима здравља. Од тог броја 197.503 пацијената је имало заказан први преглед или 32.9%.

Просечна дужина чекања на заказани први преглед од првог јављања пацијената специјалистичко консултативној служби до времена заказивања првог прегледа израчунава се као збир свих дужина чекања у данима на заказани преглед подељен са бројем заказаних пацијената. Најдуже се у просеку чекало на прве специјалистичко консултативне прегледе у ДЗ „Врачар“ (23,25 дана), а најмање у ДЗ „Гроцка“ (0,15 дана).

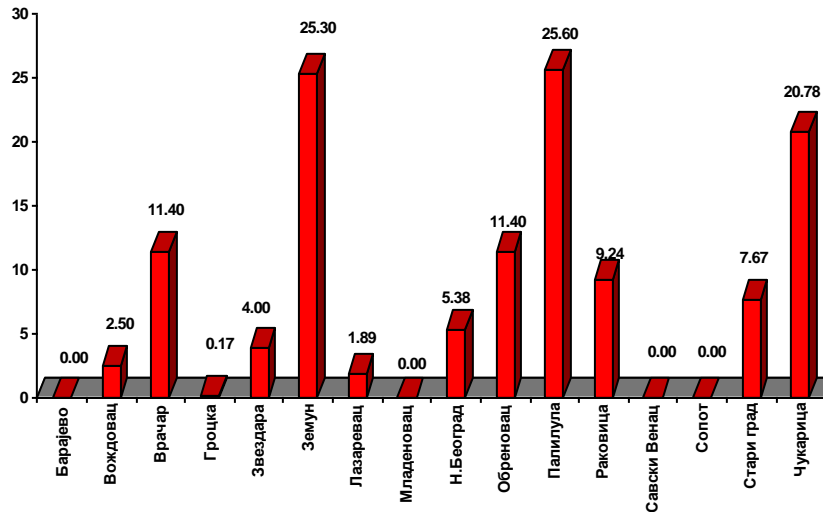
На први интернистички преглед најдуже се чека у ДЗ „Врачар“ (26.68 дана), а најмање у ДЗ „Гроцка“ (0,17 дана). (Графикон 30).

Графикон 30. Просечна дужина чекања на заказан први преглед интернисте



Служба офталмологије није организована у ДЗ „Др Милорад Влајковић Барајево“, ДЗ „Сопот“. У осталим домовима здравља на први преглед офталмолога у ДЗ „Савски венац“ се не чека, а у ДЗ „Др Милутин Ивковић“–Палилула се чека 25.60 дана, што представља најдуже време чекања. (Графикон 31)

Графикон 31. Просечна дужина чекања на заказани први преглед офталмолога

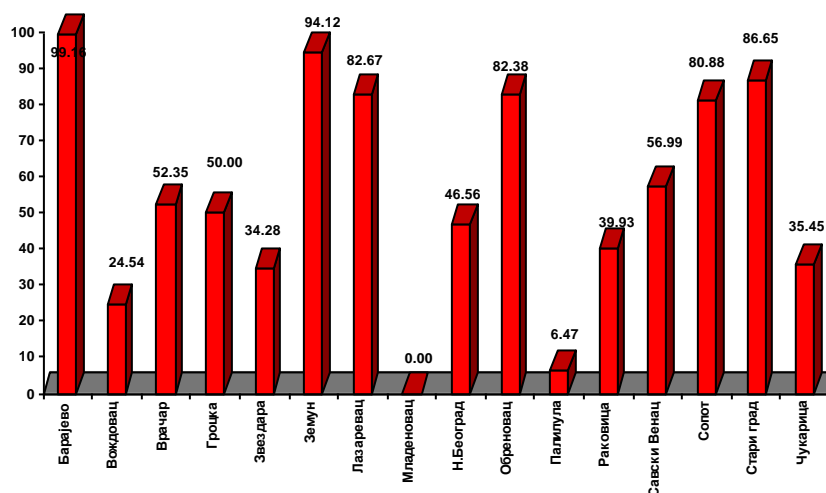


Број дана у месецу када је омогућено заказивање специјалистичко консултативних прегледа извештава се као укупан број дана у месецу када је омогућено заказивање специјалистичко консултативних прегледа и у већини домова здравља износи 22 дана месечно. Изузетак су ДЗ „Земун“ (интернистичка и офталмолошка служба 21 дан), ДЗ „Нови Београд“ (у интернистичкој, офталмолошкој, оториноларинголошкој и психијатриској 4 дана.)

Процент заказаних првих посета у односу на укупан број првих посета у специјалистичко консултативној служби представља број заказаних првих посета подељен са укупним бројем посета у тим службама, помножен са 100. Највећи проценат заказаних посета на нивоу специјалистичко консултативне службе био је у ДЗ „Др Милорад Влајковић“ Барајево (99.6%), а најмањи у ДЗ „Звездара,, (16.34%).

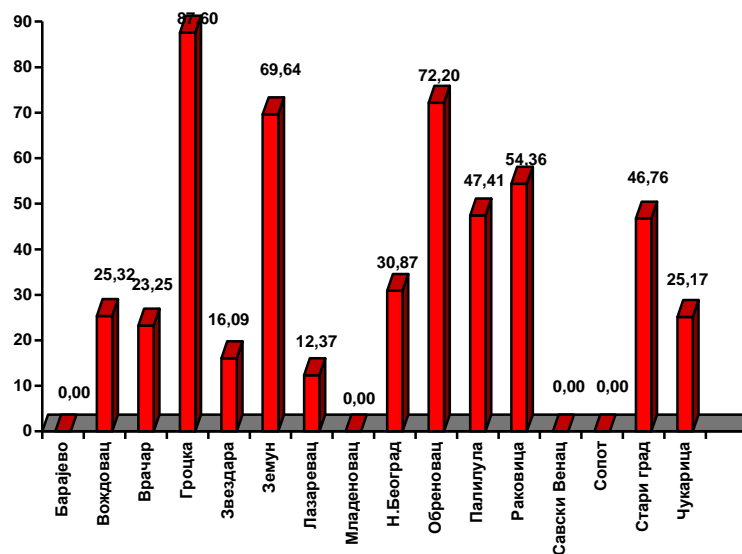
У интернистичкој служби највише је било заказаних у ДЗ „ Др Милорад Влајковић“ Барајево, а најмање у ДЗ „Др Милутин Ивковић“ Палилула 6,5%. (Графикон 32)

Графикон 32. Процент заказаних првих посета у интернистичкој служби



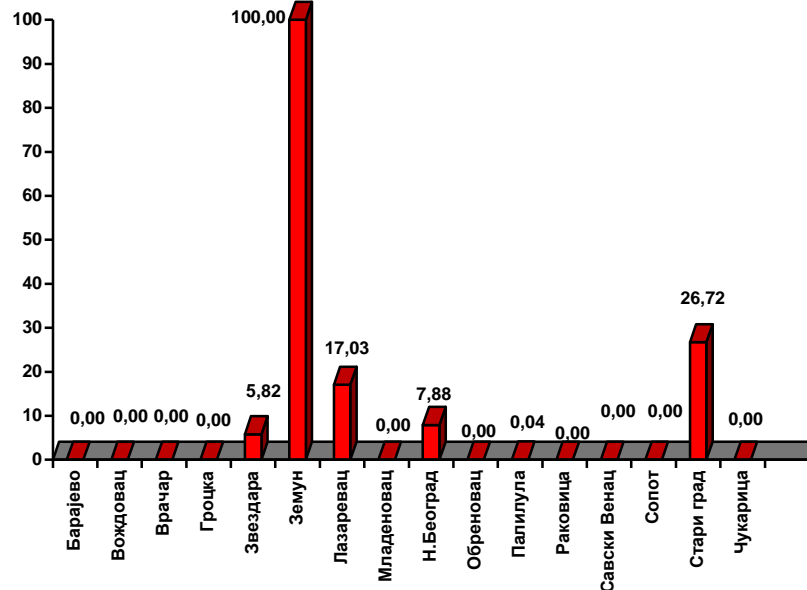
Дом здравља “Др Милорад Влајковић“ Барајево и ДЗ “Сопот“ немају офталмолошку службу. Разлике у проценту заказаних првих посета је од 0 % – без заказивања до 87,6% заказаних посета у Дому здравља “Гроцка“. (Графикон 33).

Графикон 33. Процент заказаних првих посета у офталмологији



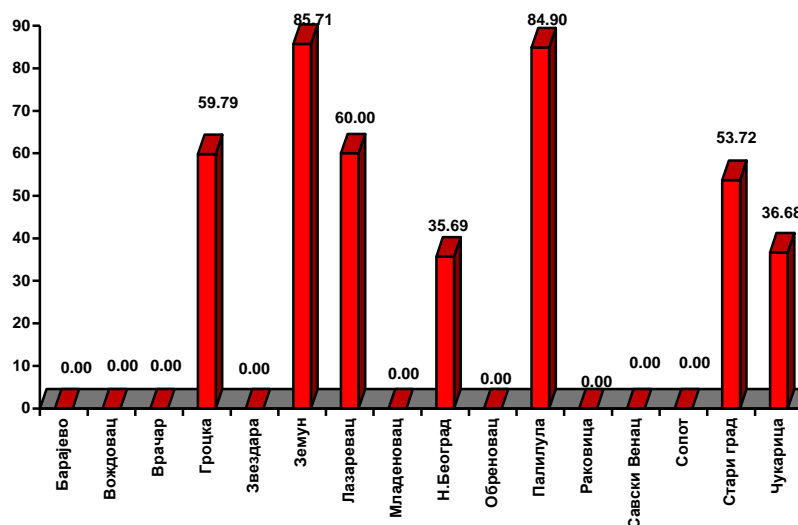
У највећем броју домова здравља (11) први преглед код оториноларинголога се не заказује. У Дому здравља „Земун“ прве посете се обавезно заказују. (Графикон 34)

Графикон 34. Процент заказаних првих посета у оториноларинголошкој служби домова здравља



У већини домова здравља (9) први преглед у неуропсихијатријској служби се не заказује. Највише, око 85%, првих прегледа се заказује у домовима здравља на општинама Земун и Палилула. (Графикон 35).

Графикон 35. Процент заказаних првих посета у неуропсихијатријској служби домова здравља



Б. ЗАВОДИ КОЈИ ОБАВЉАЈУ ДЕЛАТНОСТ НА ПРИМАРНОМ НИВОУ ЗДРАВСТВЕНЕ ЗАШТИТЕ

Показатељи квалитета рада специјалистичко консултативне службе доставио је 3333 радника МУП-а. У овом Заводу организовани су следећи одсеци: интерна медицина, офталмологија, оториноларингологија, психијатрија.

Просечна дужина чекања на први преглед износила је 4,34 дана. Најдуже се чекало у интернистичкој служби 7.18 дана, а најкраће у психијатриској служби 1,61. У свим специјалистичким службама преглед се може заказати у току 22 дана осим у психијатриској у којој може у току 20 дана. Процент заказаних првих посета у односу на укупан број првих посета је 68,13%.