

ИЗВЕШТАЈ О ХОСПИТАЛИЗАЦИЈИ

19г

Извештај о хоспитализацији је индивидуални извештај и представља део законом прописане медицинске документације за болнички лечене пацијенте. Градски завод за јавно здравље има податке о болнички леченим лицима од 1978. године. Ови подаци представљају драгоцену основу за праћење, анализу и евалуацију коришћења болничке здравствене заштите, као и рада болничких здравствених установа.

У овом поглављу су садржани обрађени подаци за 2008. годину. Постоји разлика у овим резултатима и подацима добијеним обрадом статистичких извештаја, које о свом раду достављају здравствене установе, што је условљено различитим изворима података и чињеницом да одређени број индивидуалних статистичких листића сваке године остане необрађен из различитих разлога.

У току 2008. године стационарно је лечено 248798 лица, а остварено је 2729229 болесничких дана или просечно 11 дана по хоспитализованој особи. Поред тог броја, још 20745 лица је хоспитализовано због фактора који утичу на здравствено стање и контакт са здравственом службом (углавном као пратиоци болесника), тако да је укупно 269543 лица боравило у болницама. Међу болнички леченим лицима, више су заступљене жене (54,1%) од мушкараца (45,9%), што је и очекивано, а узроковано је хоспитализацијом због трудноће, рађања и бабиња. У односу на старост лечених лица, бележи се пораст броја хоспитализованих пацијената старих 65 и више година, а смањење броја лечене деце. Највише су заступљени пацијенти из групације од 20 до 64 године (56,6%), затим стари 65 и више година (26,9%) и деца од 0 до 19 година (16,5%).

Најчешћи разлози хоспитализације су болести система крвотока (IX група по МКБ-10), 18,7% и тумори (II група), 16%. Затим следе групе: XV - трудноћа, рађање и бабиње (10,8%), XI - болести система за варење (8,3%) и XIV - болести мокраћно-полног система (7,6%).

У интернистичкој делатности лечено је 108963 лица (43,8% од укупног броја болнички лечених пацијената), од којих је 5.714 (5,24%) имало смртни исход. Посматрано по медицинским дисциплинама, највећи број умрлих пацијената регистрован је на геријатријским одељењима (леталитет 29,2%) и Специјалној болници за превенцију и лечење цереброваскуларних обољења «Свети Сава» (20,1%).

На хируршким одељењима лечено је 160580 лица, од којих је 107899 (67,2%) оперисано, а 2649 (1,65%) је имало смртни исход. Најсложеније операције су обављене на кардиоваскуларној хирургији и неурохирургији. Значајно је истаћи да је просечна дужина преоперативног боравка на хируршким одељењима прилично велика. Најдужа је на Институту за плућне болести и туберкулозу Клиничког центра Србије (10,7 дана) и Институту за ортопедско-хируршке болести «Бањица» (7,7 дана).

Од укупног броја лечених лица, 70% су београдски осигураници, са просечно 10,5 дана лечења по хоспитализованој особи.

**БРОЈ ЛЕЧЕНИХ ЛИЦА ИЗ БЕОГРАДА И УНУТРАШЊОСТИ У СТАЦИОНАРНИМ УСТАНОВАМА У БЕОГРАДУ
ПРЕМА ГРУПАМА ДИЈАГНОЗА, ПОЛУ И СТАРОСТИ У 2008. ГОДИНИ**

Табела 124 - наставак 6

Р. бр.	ГРУПЕ ОБОЉЕЊА МКБ-10	ПОЛ	СВЕГА		ДОБНЕ ГРУПЕ							
					0		1 - 6		7 - 14		15 - 19	
			лица	дана	лица	дана	лица	дана	лица	дана	лица	дана
0	1	2	3	4	5	6	7	8	9	10	11	12
УКУПНО I - XIX		<i>СВЕГА</i>	248798	2729229	7796	112461	14268	113771	10853	105961	8108	83014
		<i>МУШКО</i>	114296	1302612	4450	61971	8384	65230	6032	54124	3612	41683
		<i>ЖЕНСКО</i>	134502	1426617	3346	50490	5884	48541	4821	51837	4496	41331
1	I Заразне и паразитарне болести	<i>СВЕГА</i>	4238	52800	175	1814	589	4194	207	2653	185	2307
		<i>МУШКО</i>	2403	30441	93	1059	321	2361	110	1552	96	1248
		<i>ЖЕНСКО</i>	1835	22359	82	755	268	1833	97	1101	89	1059
2	II Тумори	<i>СВЕГА</i>	39793	467644	105	1713	584	10375	827	12952	668	8510
		<i>МУШКО</i>	18954	229161	54	978	327	6008	437	6857	327	4298
		<i>ЖЕНСКО</i>	20839	238483	51	735	257	4367	390	6095	341	4212
3	III Болести крви и болести крвотворних органа и поремећ. имуниитета	<i>СВЕГА</i>	3202	32762	108	852	253	2686	400	2903	234	1427
		<i>МУШКО</i>	1608	13711	72	557	184	1901	315	1822	162	1014
		<i>ЖЕНСКО</i>	1594	19051	36	295	69	785	85	1081	72	413
4	IV Болести жлезда са унутрашњим лучењем, исхране и метаболизма	<i>СВЕГА</i>	8111	76868	139	1227	366	1347	720	2840	398	2176
		<i>МУШКО</i>	3309	31503	63	454	164	600	343	1440	169	1059
		<i>ЖЕНСКО</i>	4802	45365	76	773	202	747	377	1400	229	1117

**БРОЈ ЛЕЧЕНИХ ЛИЦА ИЗ БЕОГРАДА И УНУТРАШЊОСТИ У СТАЦИОНАРНИМ УСТАНОВАМА У БЕОГРАДУ
ПРЕМА ГРУПАМА ДИЈАГНОЗА, ПОЛУ И СТАРОСТИ У 2008. ГОДИНИ**

Табела 124 - наставак 7

Р. бр.	ГРУПЕ ОБОЉЕЊА МКБ-10	ПОЛ	ДОБНЕ ГРУПЕ									
			20 - 29		30 - 49		50 - 64		65 - 74		75 и више	
			лица	дана	лица	дана	лица	дана	лица	дана	лица	дана
0	1	2	13	14	15	16	17	18	19	20	21	22
УКУПНО I - XIX		<i>СВЕГА</i>	26438	225861	52277	558889	62130	749422	40861	477417	26067	302433
		<i>МУШКО</i>	6569	82160	17717	227858	33178	393310	22186	245776	12168	130500
		<i>ЖЕНСКО</i>	19869	143701	34560	331031	28952	356112	18675	231641	13899	171933
1	I Заразне и паразитарне болести	<i>СВЕГА</i>	657	7179	1205	14665	754	11516	289	5379	177	3093
		<i>МУШКО</i>	377	4196	724	8703	435	6879	158	3058	89	1385
		<i>ЖЕНСКО</i>	280	2983	481	5962	319	4637	131	2321	88	1708
2	II Тумори	<i>СВЕГА</i>	1505	14859	7890	88070	15160	184031	9122	103137	3932	43997
		<i>МУШКО</i>	574	5939	2592	30707	7200	91950	5254	59307	2189	23117
		<i>ЖЕНСКО</i>	931	8920	5298	57363	7960	92081	3868	43830	1743	20880
3	III Болести крви и болести крвотворних органа и поремећ. имунитета	<i>СВЕГА</i>	196	1633	466	5883	567	6922	476	5241	502	5215
		<i>МУШКО</i>	113	553	162	1923	207	2077	211	1998	182	1866
		<i>ЖЕНСКО</i>	83	1080	304	3960	360	4845	265	3243	320	3349
4	IV Болести жлезда са унутрашњим лучењем, исхране и метаболизма	<i>СВЕГА</i>	541	5096	1400	14488	2441	25753	1400	15835	706	8106
		<i>МУШКО</i>	196	1720	511	5660	1051	11632	570	6318	242	2620
		<i>ЖЕНСКО</i>	345	3376	889	8828	1390	14121	830	9517	464	5486

**БРОЈ ЛЕЧЕНИХ ЛИЦА ИЗ БЕОГРАДА И УНУТРАШЊОСТИ У СТАЦИОНАРНИМ УСТАНОВАМА У БЕОГРАДУ
ПРЕМА ГРУПАМА ДИЈАГНОЗА, ПОЛУ И СТАРОСТИ У 2008. ГОДИНИ**

Табела 124 - наставак б

Р. бр.	ГРУПЕ ОБОЉЕЊА МКБ-10	ПОЛ	СВЕГА		ДОБНЕ ГРУПЕ							
					0		1 - 6		7 - 14		15 - 19	
			лица	дана	лица	дана	лица	дана	лица	дана	лица	дана
0	1	2	3	4	5	6	7	8	9	10	11	12
5	V Душевни поремећаји и поремећаји понашања	СВЕГА	8239	296953	63	1828	460	8836	355	6786	434	13960
		МУШКО	4403	145398	40	1243	321	5900	219	3894	196	6508
		ЖЕНСКО	3836	151555	23	585	139	2936	136	2892	238	7452
6	VI Болести нервног система	СВЕГА	7082	137920	183	3150	643	15428	611	15571	304	8703
		МУШКО	3512	73995	101	1620	326	8038	325	6132	150	5325
		ЖЕНСКО	3570	63925	82	1530	317	7390	286	9439	154	3378
7	VII Болести ока и припојка ока	СВЕГА	6689	41964	28	274	289	1841	253	1502	92	785
		МУШКО	3221	20795	17	172	124	778	130	764	44	346
		ЖЕНСКО	3468	21169	11	102	165	1063	123	738	48	439
8	VIII Болести ува и болести мастоидног наставка	СВЕГА	1885	14601	186	1355	608	3306	190	1129	62	495
		МУШКО	957	7333	103	755	337	1807	120	760	29	261
		ЖЕНСКО	928	7268	83	600	271	1499	70	369	33	234
9	IX Болести система крвотока	СВЕГА	46591	406826	57	354	243	1276	484	1982	536	2736
		МУШКО	27651	230398	37	261	139	723	266	977	327	1721
		ЖЕНСКО	18940	176428	20	93	104	553	218	1005	209	1015

**БРОЈ ЛЕЧЕНИХ ЛИЦА ИЗ БЕОГРАДА И УНУТРАШЊОСТИ У СТАЦИОНАРНИМ УСТАНОВАМА У БЕОГРАДУ
ПРЕМА ГРУПАМА ДИЈАГНОЗА, ПОЛУ И СТАРОСТИ У 2008. ГОДИНИ**

Табела 124 - наставак 7

Р. бр.	ГРУПЕ ОБОЉЕЊА МКБ-10	ПОЛ	ДОБНЕ ГРУПЕ									
			20 - 29		30 - 49		50 - 64		65 - 74		75 и више	
			лица	дана	лица	дана	лица	дана	лица	дана	лица	дана
0	1	2	13	14	15	16	17	18	19	20	21	22
5	V Душевни поремећаји и поремећаји понашања	СВЕГА	1582	43117	2997	117401	1854	86223	324	13863	170	4939
		МУШКО	988	24635	1578	57066	883	40446	122	4673	56	1033
		ЖЕНСКО	594	18482	1419	60335	971	45777	202	9190	114	3906
6	VI Болести нервног система	СВЕГА	549	10937	1479	24644	1847	32589	952	17760	514	9138
		МУШКО	275	6851	656	12309	958	18897	483	10078	238	4745
		ЖЕНСКО	274	4086	823	12335	889	13692	469	7682	276	4393
7	VII Болести ока и припојка ока	СВЕГА	171	1397	635	5420	1708	11523	1919	10569	1594	8653
		МУШКО	94	816	348	3373	893	6109	889	4884	682	3553
		ЖЕНСКО	77	581	287	2047	815	5414	1030	5685	912	5100
8	VIII Болести ува и болести мастоидног наставка	СВЕГА	90	896	305	2922	339	3314	78	821	27	363
		МУШКО	40	377	134	1286	147	1465	34	400	13	222
		ЖЕНСКО	50	519	171	1636	192	1849	44	421	14	141
9	IX Болести система крвотока	СВЕГА	493	3591	4866	36960	16692	135019	13309	122968	9911	101940
		МУШКО	281	1973	3214	24348	11123	88310	7783	68474	4481	43611
		ЖЕНСКО	212	1618	1652	12612	5569	46709	5526	54494	5430	58329

**БРОЈ ЛЕЧЕНИХ ЛИЦА ИЗ БЕОГРАДА И УНУТРАШЊОСТИ У СТАЦИОНАРНИМ УСТАНОВАМА У БЕОГРАДУ
ПРЕМА ГРУПАМА ДИЈАГНОЗА, ПОЛУ И СТАРОСТИ У 2008. ГОДИНИ**

Табела 124 - наставак 6

Р. бр.	ГРУПЕ ОБОЉЕЊА МКБ-10	ПОЛ	СВЕГА		ДОБНЕ ГРУПЕ							
					0		1 - 6		7 - 14		15 - 19	
			лица	дана	лица	дана	лица	дана	лица	дана	лица	дана
0	1	2	3	4	5	6	7	8	9	10	11	12
10	X Болести система за дусање	СВЕГА	13276	118486	1111	9371	3543	18569	1162	6573	498	3164
		МУШКО	7813	69640	688	5745	2162	11086	687	3880	243	1729
		ЖЕНСКО	5463	48846	423	3626	1381	7483	475	2693	255	1435
11	XI Болести система за варење	СВЕГА	20771	157182	629	3891	1367	5896	951	5051	720	4001
		МУШКО	11886	87341	406	2439	894	3715	565	2807	335	1874
		ЖЕНСКО	8885	69841	223	1452	473	2181	386	2244	385	2127
12	XII Болести коже и болести поткожног ткива	СВЕГА	3597	42815	77	573	185	1717	324	2173	260	1493
		МУШКО	1854	21316	40	306	111	1057	151	965	172	777
		ЖЕНСКО	1743	21499	37	267	74	660	173	1208	88	716
13	XIII Бол. мишићно коштаног система и везив. ткива	СВЕГА	13147	226929	55	1150	239	4191	599	13090	565	8789
		МУШКО	4963	83713	25	494	130	2400	266	5834	294	4561
		ЖЕНСКО	8184	143216	30	656	109	1791	333	7256	271	4228
14	XIV Болести мокраћно-полног система	СВЕГА	18981	124537	764	4564	807	4435	742	3927	558	2931
		МУШКО	6740	51544	447	2729	384	1791	314	1946	205	1096
		ЖЕНСКО	12241	72993	317	1835	423	2644	428	1981	353	1835
15	XV Трудноћа, рађање и бабиње	СВЕГА	26849	154049					28	114	1108	5721
		МУШКО										
		ЖЕНСКО	26849	154049					28	114	1108	5721

**БРОЈ ЛЕЧЕНИХ ЛИЦА ИЗ БЕОГРАДА И УНУТРАШЊОСТИ У СТАЦИОНАРНИМ УСТАНОВАМА У БЕОГРАДУ
ПРЕМА ГРУПАМА ДИЈАГНОЗА, ПОЛУ И СТАРОСТИ У 2008. ГОДИНИ**

Табела 124 - наставак 7

Р. бр.	ГРУПЕ ОБОЉЕЊА МКБ-10	ПОЛ	ДОБНЕ ГРУПЕ									
			20 - 29		30 - 49		50 - 64		65 - 74		75 и више	
			лица	дана	лица	дана	лица	дана	лица	дана	лица	дана
0	1	2	13	14	15	16	17	18	19	20	21	22
10	X Болести система за дисање	СВЕГА	764	5380	1294	13603	1949	24431	1640	21572	1315	15823
		МУШКО	395	2705	702	7748	1156	14494	1025	13434	755	8819
		ЖЕНСКО	369	2675	592	5855	793	9937	615	8138	560	7004
11	XI Болести система за варење	СВЕГА	1225	8143	3894	29906	5789	47114	3711	31573	2485	21607
		МУШКО	635	4205	2177	17068	3424	27234	2166	17236	1284	10763
		ЖЕНСКО	590	3938	1717	12838	2365	19880	1545	14337	1201	10844
12	XII Болести коже и болести поткожног ткива	СВЕГА	489	3781	810	9786	840	13395	402	6791	210	3106
		МУШКО	304	2223	381	4647	406	6656	206	3544	83	1141
		ЖЕНСКО	185	1558	429	5139	434	6739	196	3247	127	1965
13	XIII Бол. мишићно коштаног система и везив. ткива	СВЕГА	959	13431	3091	44542	4416	76407	2351	46892	872	18437
		МУШКО	535	7731	1220	16734	1501	25554	723	14676	269	5729
		ЖЕНСКО	424	5700	1871	27808	2915	50853	1628	32216	603	12708
14	XIV Болести мокраћно-полног система	СВЕГА	2261	12277	6025	31817	4163	29174	2440	23074	1221	12338
		МУШКО	398	2798	1187	7547	1676	12831	1390	13454	739	7352
		ЖЕНСКО	1863	9479	4838	24270	2487	16343	1050	9620	482	4986
15	XV Трудноћа, рађање и бабиње	СВЕГА	12998	72474	12705	75658	10	82				
		МУШКО										
		ЖЕНСКО	12998	72474	12705	75658	10	82				

**БРОЈ ЛЕЧЕНИХ ЛИЦА ИЗ БЕОГРАДА И УНУТРАШЊОСТИ У СТАЦИОНАРНИМ УСТАНОВАМА У БЕОГРАДУ
ПРЕМА ГРУПАМА ДИЈАГНОЗА, ПОЛУ И СТАРОСТИ У 2008. ГОДИНИ**

Табела 124 - наставак 6

Р. бр.	ГРУПЕ ОБОЉЕЊА МКБ-10	ПОЛ	СВЕГА		ДОБНЕ ГРУПЕ								
					0		1 - 6		7 - 14		15 - 19		
			лица	дана	лица	дана	лица	дана	лица	дана	лица	дана	
0	1	2	3	4	5	6	7	8	9	10	11	12	
16	XVI Стања у порођајном периоду	СВЕГА	2035	58540	2035	58540							
		МУШКО	1089	31494	1089	31494							
		ЖЕНСКО	946	27046	946	27046							
17	XVII Урођене наказности, деформац. и хромозом. ненормалности	СВЕГА	5528	61598	1488	18919	1824	16693	1063	11697	330	5071	
		МУШКО	3042	29728	864	10132	1150	9406	613	5145	163	2390	
		ЖЕНСКО	2486	31870	624	8787	674	7287	450	6552	167	2681	
18	XVIII Симптоми, знаци и патолошки клинички и лабораторијски налази	СВЕГА	5709	41212	472	2226	1373	6879	871	3724	391	1964	
		МУШКО	2983	22551	246	1157	797	4091	436	1667	117	697	
		ЖЕНСКО	2726	18661	226	1069	576	2788	435	2057	274	1267	
19	XIX Повреде, тровања и последице деловања спољних фактора	СВЕГА	13075	215543	121	660	895	6102	1066	11294	765	8781	
		МУШКО	7908	122550	65	376	513	3568	735	7682	583	6779	
		ЖЕНСКО	5167	92993	56	284	382	2534	331	3612	182	2002	
20	XXI Фактори који утичу на здравствено стање и контакт са здравственом службом	СВЕГА	20745	169015	114	611	457	3003	762	4710	711	5680	
		МУШКО	5481	39840	56	148	244	1557	393	2354	212	1628	
		ЖЕНСКО	15264	129175	58	463	213	1446	369	2356	499	4052	
	УКУПНО I - XXI	СВЕГА	269543	2898244	7910	113072	14725	116774	11615	110671	8819	88694	
		МУШКО	119777	1342452	4506	62119	8628	66787	6425	56478	3824	43311	
		ЖЕНСКО	149766	1555792	3404	50953	6097	49987	5190	54193	4995	45383	

**БРОЈ ЛЕЧЕНИХ ЛИЦА ИЗ БЕОГРАДА И УНУТРАШЊОСТИ У СТАЦИОНАРНИМ УСТАНОВАМА У БЕОГРАДУ
ПРЕМА ГРУПАМА ДИЈАГНОЗА, ПОЛУ И СТАРОСТИ У 2008 . ГОДИНИ**

Табела 124 - наставак 7

Р. бр.	ГРУПЕ ОБОЉЕЊА МКБ-10	ПОЛ	ДОБНЕ ГРУПЕ										
			20 - 29		30 - 49		50 - 64		65 - 74		75 и више		
			лица	дана	лица	дана	лица	дана	лица	дана	лица	дана	
0	1	2	13	14	15	16	17	18	19	20	21	22	
16	XVI Стања у порођајном периоду	СВЕГА											
		МУШКО											
		ЖЕНСКО											
17	XVII Урођене наказности, деформац. и хромозом. ненормалности	СВЕГА	276	3593	212	2382	200	2080	102	869	33	294	
		МУШКО	76	889	59	652	67	665	36	331	14	118	
		ЖЕНСКО	200	2704	153	1730	133	1415	66	538	19	176	
18	XVIII Симптоми, знаци и патолошки клинички и лабораторијски налази	СВЕГА	191	1518	518	5584	790	8254	579	6412	524	4651	
		МУШКО	93	881	242	2818	438	4808	346	4041	268	2391	
		ЖЕНСКО	98	637	276	2766	352	3446	233	2371	256	2260	
19	XIX Повреде, тровања и последице деловања спољних фактора	СВЕГА	1491	16559	2485	35158	2611	51595	1767	44661	1874	40733	
		МУШКО	1195	13668	1830	25269	1613	33303	790	19870	584	12035	
		ЖЕНСКО	296	2891	655	9889	998	18292	977	24791	1290	28698	
20	XXI Фактори који утичу на здравствено стање и контакт са здравственом службом	СВЕГА	4891	42257	8064	65899	3062	27188	1942	14247	742	5420	
		МУШКО	303	2770	869	8191	1518	13206	1305	7211	581	2775	
		ЖЕНСКО	4588	39487	7195	57708	1544	13982	637	7036	161	2645	
УКУПНО I - XXI		СВЕГА	31329	268118	60341	624788	65192	776610	42803	491664	26809	307853	
		МУШКО	6872	84930	18586	236049	34696	406516	23491	252987	12749	133275	
		ЖЕНСКО	24457	183188	41755	388739	30496	370094	19312	238677	14060	174578	

**БРОЈ ЛЕЧЕНИХ СТАНОВНИКА БЕОГРАДА У СТАЦИОНАРНИМ УСТАНОВАМА ПРЕМА ГРУПАМА ДИЈАГНОЗА,
ПОЛУ И СТАРОСТИ У 2008. ГОДИНИ**

Табела 125 - наставак 6

Р. бр.	ГРУПЕ ОБОЉЕЊА МКБ-10	ПОЛ	СВЕГА		ДОБНЕ ГРУПЕ							
					0		1 - 6		7 - 14		15 - 19	
			лица	дана	лица	дана	лица	дана	лица	дана	лица	дана
0	1	2	3	4	5	6	7	8	9	10	11	12
	УКУПНО I - XIX	<i>СВЕГА</i>	174126	1821166	4543	51342	9186	59594	6288	50555	4951	43067
		<i>МУШКО</i>	76301	841888	2606	29008	5441	34730	3576	27312	2099	21745
		<i>ЖЕНСКО</i>	97825	979278	1937	22334	3745	24864	2712	23243	2852	21322
1	I Заразне и паразитарне болести	<i>СВЕГА</i>	3187	37470	123	904	478	3195	150	1439	140	1646
		<i>МУШКО</i>	1800	22074	66	553	265	1951	81	851	71	854
		<i>ЖЕНСКО</i>	1387	15396	57	351	213	1244	69	588	69	792
2	II Тумори	<i>СВЕГА</i>	25503	261961	48	983	257	4840	379	5103	284	3334
		<i>МУШКО</i>	11814	125802	30	798	151	3039	201	2858	145	1799
		<i>ЖЕНСКО</i>	13689	136159	18	185	106	1801	178	2245	139	1535
3	III Болести крви и болести крвотворних органа и поремећ. имунитета	<i>СВЕГА</i>	2108	21077	63	470	133	1256	190	1146	126	908
		<i>МУШКО</i>	1017	8750	45	299	104	1007	156	888	82	662
		<i>ЖЕНСКО</i>	1091	12327	18	171	29	249	34	258	44	246
4	IV Болести жлезда са унутрашњим лучењем, исхране и метаболизма	<i>СВЕГА</i>	5521	54082	56	315	144	487	359	1281	205	970
		<i>МУШКО</i>	2249	22669	27	187	62	222	149	587	76	497
		<i>ЖЕНСКО</i>	3272	31413	29	128	82	265	210	694	129	473

**БРОЈ ЛЕЧЕНИХ СТАНОВНИКА БЕОГРАДА У СТАЦИОНАРНИМ УСТАНОВАМА ПРЕМА ГРУПАМА ДИЈАГНОЗА,
ПОЛУ И СТАРОСТИ У 2008. ГОДИНИ**

Табела 125 - наставак 7

Р. бр.	ГРУПЕ ОБОЉЕЊА МКБ-10	ПОЛ	ДОБНЕ ГРУПЕ									
			20 - 29		30 - 49		50 - 64		65 - 74		75 и више	
			лица	дана	лица	дана	лица	дана	лица	дана	лица	дана
0	1	2	13	14	15	16	17	18	19	20	21	22
	УКУПНО I - XIX	<i>СВЕГА</i>	19640	150847	36001	367317	40539	487659	30315	349164	22663	261621
		<i>МУШКО</i>	4136	49223	10891	142828	21082	252056	16140	175269	10330	109717
		<i>ЖЕНСКО</i>	15504	101624	25110	224489	19457	235603	14175	173895	12333	151904
1	I Заразне и паразитарне болести	<i>СВЕГА</i>	502	5128	876	10381	529	7962	231	4094	158	2721
		<i>МУШКО</i>	283	3009	524	6348	315	5064	117	2237	78	1207
		<i>ЖЕНСКО</i>	219	2119	352	4033	214	2898	114	1857	80	1514
2	II Тумори	<i>СВЕГА</i>	776	5936	4611	44918	9495	99022	6445	64033	3208	33792
		<i>МУШКО</i>	283	2322	1394	15020	4207	46817	3651	35853	1752	17296
		<i>ЖЕНСКО</i>	493	3614	3217	29898	5288	52205	2794	28180	1456	16496
3	III Болести крви и болести крвотворних органа и поремећ. имунитета	<i>СВЕГА</i>	118	862	249	3020	379	4421	399	4289	451	4705
		<i>МУШКО</i>	73	306	70	882	143	1386	185	1716	159	1604
		<i>ЖЕНСКО</i>	45	556	179	2138	236	3035	214	2573	292	3101
4	IV Болести жлезда са унутрашњим лучењем, исхране и метаболизма	<i>СВЕГА</i>	292	2776	857	8511	1777	18836	1172	13437	659	7469
		<i>МУШКО</i>	93	866	348	3749	792	8858	478	5309	224	2394
		<i>ЖЕНСКО</i>	199	1910	509	4762	985	9978	694	8128	435	5075

**БРОЈ ЛЕЧЕНИХ СТАНОВНИКА БЕОГРАДА У СТАЦИОНАРНИМ УСТАНОВАМА ПРЕМА ГРУПАМА ДИЈАГНОЗА,
ПОЛУ И СТАРОСТИ У 2008. ГОДИНИ**

Табела 125 - наставак 6

Р. бр.	ГРУПЕ ОБОЉЕЊА МКБ-10	ПОЛ	СВЕГА		ДОБНЕ ГРУПЕ							
					0		1 - 6		7 - 14		15 - 19	
			лица	дана	лица	дана	лица	дана	лица	дана	лица	дана
0	1	2	3	4	5	6	7	8	9	10	11	12
5	V Душевни поремећаји и поремећаји понашања	СВЕГА	6014	232714	23	901	130	2875	143	3176	230	8599
		МУШКО	3078	111968	15	668	93	2263	90	1996	103	4258
		ЖЕНСКО	2936	120746	8	233	37	612	53	1180	127	4341
6	VI Болести нервног система	СВЕГА	4397	80715	65	1547	208	3860	241	4927	133	2934
		МУШКО	2124	43102	38	704	100	1900	125	1855	61	1954
		ЖЕНСКО	2273	37613	27	843	108	1960	116	3072	72	980
7	VII Болести ока и припојка ока	СВЕГА	4154	22066	17	90	130	821	101	617	34	178
		МУШКО	1870	9821	12	75	49	285	38	238	12	51
		ЖЕНСКО	2284	12245	5	15	81	536	63	379	22	127
8	VIII Болести ува и болести мастоидног наставка	СВЕГА	1189	8390	148	1024	410	2039	103	504	29	208
		МУШКО	606	4204	81	564	229	1107	72	364	11	104
		ЖЕНСКО	583	4186	67	460	181	932	31	140	18	104
9	IX Болести система крвотока	СВЕГА	31749	296645	18	139	92	580	270	1040	305	1408
		МУШКО	17819	159219	11	112	51	257	147	479	190	901
		ЖЕНСКО	13930	137426	7	27	41	323	123	561	115	507

**БРОЈ ЛЕЧЕНИХ СТАНОВНИКА БЕОГРАДА У СТАЦИОНАРНИМ УСТАНОВАМА ПРЕМА ГРУПАМА ДИЈАГНОЗА,
ПОЛУ И СТАРОСТИ У 2008. ГОДИНИ**

Табела 125 - наставак 7

Р. бр.	ГРУПЕ ОБОЉЕЊА МКБ-10	ПОЛ	ДОБНЕ ГРУПЕ									
			20 - 29		30 - 49		50 - 64		65 - 74		75 и више	
			лица	дана	лица	дана	лица	дана	лица	дана	лица	дана
0	1	2	13	14	15	16	17	18	19	20	21	22
5	V Душевни поремећаји и поремећаји понашања	СВЕГА	1105	31893	2374	94469	1540	73577	302	12353	167	4871
		МУШКО	681	18380	1203	45000	728	34410	110	3995	55	998
		ЖЕНСКО	424	13513	1171	49469	812	39167	192	8358	112	3873
6	VI Болести нервног система	СВЕГА	291	5564	931	15249	1273	22746	789	15442	466	8446
		МУШКО	148	3422	417	7671	620	12261	397	8811	218	4524
		ЖЕНСКО	143	2142	514	7578	653	10485	392	6631	248	3922
7	VII Болести ока и припојка ока	СВЕГА	67	518	258	1839	925	5148	1334	6572	1288	6283
		МУШКО	38	311	125	945	453	2490	602	2920	541	2506
		ЖЕНСКО	29	207	133	894	472	2658	732	3652	747	3777
8	VIII Болести ува и болести мастоидног наставка	СВЕГА	48	484	164	1353	201	1868	60	592	26	318
		МУШКО	21	212	70	607	84	791	26	278	12	177
		ЖЕНСКО	27	272	94	746	117	1077	34	314	14	141
9	IX Болести система крвотока	СВЕГА	256	1881	2750	22081	10001	86444	9357	91447	8700	91625
		МУШКО	154	997	1785	14307	6416	55081	5268	49043	3797	38042
		ЖЕНСКО	102	884	965	7774	3585	31363	4089	42404	4903	53583

**БРОЈ ЛЕЧЕНИХ СТАНОВНИКА БЕОГРАДА У СТАЦИОНАРНИМ УСТАНОВАМА ПРЕМА ГРУПАМА ДИЈАГНОЗА,
ПОЛУ И СТАРОСТИ У 2008. ГОДИНИ**

Табела 125 - наставак 6

Р. бр.	ГРУПЕ ОБОЉЕЊА МКБ-10	ПОЛ	СВЕГА		ДОБНЕ ГРУПЕ							
					0		1 - 6		7 - 14		15 - 19	
			лица	дана	лица	дана	лица	дана	лица	дана	лица	дана
0	1	2	3	4	5	6	7	8	9	10	11	12
10	Х Болести система за дусање	СВЕГА	10933	94940	939	7676	3076	16225	970	5333	391	2438
		МУШКО	6392	54998	586	4735	1880	9668	581	3112	185	1260
		ЖЕНСКО	4541	39942	353	2941	1196	6557	389	2221	206	1178
11	ХI Болести система за варење	СВЕГА	16826	118738	350	1844	951	3898	634	3330	480	2262
		МУШКО	9664	66207	226	1262	631	2454	401	1983	218	1093
		ЖЕНСКО	7162	52531	124	582	320	1444	233	1347	262	1169
12	ХII Болести коже и болести поткожног ткива	СВЕГА	2272	23785	55	394	109	942	215	1319	193	1003
		МУШКО	1237	12140	28	221	63	584	95	505	135	559
		ЖЕНСКО	1035	11645	27	173	46	358	120	814	58	444
13	ХIII Бол. мишићно коштаног система и везив. ткива	СВЕГА	6976	125279	23	406	88	1361	242	4475	234	3141
		МУШКО	2612	43978	11	123	50	791	106	1767	128	1818
		ЖЕНСКО	4364	81301	12	283	38	570	136	2708	106	1323
14	ХIV Болести мокраћно-полног система	СВЕГА	13010	89978	601	3783	535	2862	395	2051	368	1867
		МУШКО	4579	37763	346	2249	248	1008	198	1044	140	691
		ЖЕНСКО	8431	52215	255	1534	287	1854	197	1007	228	1176
15	ХV Трудноћа, рађање и бабиње	СВЕГА	23196	126583					18	73	879	4379
		МУШКО										
		ЖЕНСКО	23196	126583					18	73	879	4379

**БРОЈ ЛЕЧЕНИХ СТАНОВНИКА БЕОГРАДА У СТАЦИОНАРНИМ УСТАНОВАМА ПРЕМА ГРУПАМА ДИЈАГНОЗА,
ПОЛУ И СТАРОСТИ У 2008. ГОДИНИ**

Табела 125 - наставак 7

Р. бр.	ГРУПЕ ОБОЉЕЊА МКБ-10	ПОЛ	ДОБНЕ ГРУПЕ									
			20 - 29		30 - 49		50 - 64		65 - 74		75 и више	
			лица	дана	лица	дана	лица	дана	лица	дана	лица	дана
0	1	2	13	14	15	16	17	18	19	20	21	22
10	Х Болести система за дисање	СВЕГА	598	4023	926	9063	1464	17846	1369	17971	1200	14365
		МУШКО	292	1898	499	5049	852	10380	843	11131	674	7765
		ЖЕНСКО	306	2125	427	4014	612	7466	526	6840	526	6600
11	ХI Болести система за варење	СВЕГА	949	5221	3067	20979	4908	36813	3237	25463	2250	18928
		МУШКО	496	2785	1695	11833	2930	21679	1903	13778	1164	9340
		ЖЕНСКО	453	2436	1372	9146	1978	15134	1334	11685	1086	9588
12	ХII Болести коже и болести поткожног ткива	СВЕГА	325	1962	452	4852	503	7021	255	4112	165	2180
		МУШКО	232	1285	242	2585	251	3662	128	2001	63	738
		ЖЕНСКО	93	677	210	2267	252	3359	127	2111	102	1442
13	ХIII Бол. мишићно коштаног система и везив. ткива	СВЕГА	471	6273	1385	21599	2301	42125	1523	30918	709	14981
		МУШКО	271	3689	590	8008	816	14462	438	8989	202	4331
		ЖЕНСКО	200	2584	795	13591	1485	27663	1085	21929	507	10650
14	ХIV Болести мокраћно-полног система	СВЕГА	1479	7595	3876	20222	2704	21061	1966	19503	1086	11034
		МУШКО	211	1303	608	4478	1049	9028	1117	11354	662	6608
		ЖЕНСКО	1268	6292	3268	15744	1655	12033	849	8149	424	4426
15	ХV Трудноћа, рађање и бабиње	СВЕГА	11143	59203	11147	62869	9	59				
		МУШКО										
		ЖЕНСКО	11143	59203	11147	62869	9	59				

**БРОЈ ЛЕЧЕНИХ СТАНОВНИКА БЕОГРАДА У СТАЦИОНАРНИМ УСТАНОВАМА ПРЕМА ГРУПАМА ДИЈАГНОЗА,
ПОЛУ И СТАРОСТИ У 2008. ГОДИНИ**

Табела 125 - наставак 6

Р. бр.	ГРУПЕ ОБОЛЕЊА МКБ-10	ПОЛ	СВЕГА		ДОБНЕ ГРУПЕ								
					0		1 - 6		7 - 14		15 - 19		
			лица	дана	лица	дана	лица	дана	лица	дана	лица	дана	
0	1	2	3	4	5	6	7	8	9	10	11	12	
16	XVI Стања у порођајном периоду	СВЕГА	1003	22466	1003	22466							
		МУШКО	534	12244	534	12244							
		ЖЕНСКО	469	10222	469	10222							
17	XVII Урођене наказности, деформац. и хромозом. ненормалности	СВЕГА	2380	23234	564	6332	764	6128	458	4572	135	2008	
		МУШКО	1315	11504	324	3153	505	3557	273	2248	66	1163	
		ЖЕНСКО	1065	11730	240	3179	259	2571	185	2324	69	845	
18	XVIII Симптоми, знаци и патолошки клинички и лабораторијски налази	СВЕГА	4383	29557	360	1627	1072	4640	637	2550	272	997	
		МУШКО	2251	15857	183	843	613	2634	314	1125	78	340	
		ЖЕНСКО	2132	13700	177	784	459	2006	323	1425	194	657	
19	XIX Повреде, тровања и последице деловања спољних фактора	СВЕГА	9325	151486	87	441	609	3585	783	7619	513	4787	
		МУШКО	5340	79588	43	218	347	2003	549	5412	398	3741	
		ЖЕНСКО	3985	71898	44	223	262	1582	234	2207	115	1046	
20	XXI Фактори који утичу на здравствено стање и контакт са здравственом службом	СВЕГА	12860	84732	83	298	208	1276	310	1606	400	2504	
		МУШКО	3380	23463	40	82	87	626	156	831	85	572	
		ЖЕНСКО	9480	61269	43	216	121	650	154	775	315	1932	
	УКУПНО I - XXI	СВЕГА	186986	1905898	4626	51640	9394	60870	6598	52161	5351	45571	
		МУШКО	79681	865351	2646	29090	5528	35356	3732	28143	2184	22317	
		ЖЕНСКО	107305	1040547	1980	22550	3866	25514	2866	24018	3167	23254	

**БРОЈ ЛЕЧЕНИХ СТАНОВНИКА БЕОГРАДА У СТАЦИОНАРНИМ УСТАНОВАМА ПРЕМА ГРУПАМА ДИЈАГНОЗА,
ПОЛУ И СТАРОСТИ У 2008. ГОДИНИ**

Табела 125 - наставак 7

Р. бр.	ГРУПЕ ОБОЉЕЊА МКБ-10	ПОЛ	ДОБНЕ ГРУПЕ										
			20 - 29		30 - 49		50 - 64		65 - 74		75 и више		
			лица	дана	лица	дана	лица	дана	лица	дана	лица	дана	
0	1	2	13	14	15	16	17	18	19	20	21	22	
16	XVI Стања у порођајном периоду	СВЕГА											
		МУШКО											
		ЖЕНСКО											
17	XVII Урођене наказности, деформац. и хромозом. ненормалности	СВЕГА	129	1223	113	1085	114	1035	74	585	29	266	
		МУШКО	38	345	33	353	37	348	27	224	12	113	
		ЖЕНСКО	91	878	80	732	77	687	47	361	17	153	
18	XVIII Симптоми, знаци и патолошки клинички и лабораторијски налази	СВЕГА	147	1074	366	3663	601	6116	466	4967	462	3923	
		МУШКО	68	555	163	1816	326	3531	275	3128	231	1885	
		ЖЕНСКО	79	519	203	1847	275	2585	191	1839	231	2038	
19	XIX Повреде, тровања и последице деловања спољних фактора	СВЕГА	944	9231	1599	21164	1815	35559	1336	33386	1639	35714	
		МУШКО	754	7538	1125	14177	1063	21808	575	14502	486	10189	
		ЖЕНСКО	190	1693	474	6987	752	13751	761	18884	1153	25525	
20	XXI Фактори који утичу на здравствено стање и контакт са здравственом службом	СВЕГА	2909	18563	5141	31904	1757	14585	1409	9469	643	4527	
		МУШКО	162	1310	448	4630	885	7611	1001	5476	516	2325	
		ЖЕНСКО	2747	17253	4693	27274	872	6974	408	3993	127	2202	
	УКУПНО I - XXI	СВЕГА	22549	169410	41142	399221	42296	502244	31724	358633	23306	266148	
		МУШКО	4298	50533	11339	147458	21967	259667	17141	180745	10846	112042	
		ЖЕНСКО	18251	118877	29803	251763	20329	242577	14583	177888	12460	154106	

БРОЈ БОЛНИЧКИ ЛЕЧЕНИХ СТАНОВНИКА БЕОГРАДА ПРЕМА ОПШТИНИ СТАНОВАЊА У 2008. ГОДИНИ

Табела 126 - наставка 1

Р. бр.	ЗДРАВСТВЕНА УСТАНОВА	СВЕГА	ОПШТИНА																
			БАРАЈЕ ВО	ВОЈДО ВАЦ	ВРАЧАР	ГРОЦКА	ЗВЕЗДА РА	ЗЕМУН	ЛАЗАРЕ ВАЦ	МЛАДЕ НОВАЦ	НОВИ БЕОГРАД	ОБРЕН ОВАЦ	ПАЛИЛУЛА	РАКОВИЦА	САВСКИ ВЕНАЦ	СОПОТ	СТАРИ ГРАД	СУРЧИН	ЧУКАРИЦА
0	1	2	3	4	5	6	7	8	9	10	11	12	13	14	15	16	17	18	19
СВЕГА ОД I - XIX		174126	2385	16721	6083	7686	15428	21379	5489	7262	21436	6727	18043	10732	6623	2173	5883	2905	17171
ОД ТОГА ЗДРАВСТВЕНЕ УСТАНОВЕ ЧИЈИ ЈЕ ОСНИВАЧ БЕОГРАД		57299	576	4507	1501	2988	6343	10928	1145	496	8903	1492	6882	3005	1164	253	1616	1500	4000
1	КЛИНИЧКИ ЦЕНТАР СРБИЈЕ	54277	970	5980	2493	2169	4292	4123	1904	2037	5383	2713	5240	3740	3342	693	2201	600	6397
2	КЛИНИЧКО БОЛНИЧКИ ЦЕНТАР "БЕЖАНИЈСКА КОСА"	12370	45	446	191	99	300	4112	175	83	4581	145	412	287	199	15	255	515	510
3	КЛИНИЧКО БОЛНИЧКИ ЦЕНТАР "Др Драгиша Мишовић"-ДЕДИЊЕ	11165	350	1890	337	290	685	441	485	160	601	721	696	1682	418	113	302	59	1935
4	КЛИНИЧКО БОЛНИЧКИ ЦЕНТАР "ЗВЕЗДАРА"	22415	139	1831	842	2516	5113	808	185	212	1306	540	5450	861	410	106	854		1242
5	КЛИНИЧКО БОЛНИЧКИ ЦЕНТАР "ЗЕМУН"	11043	39	339	120	83	239	5559	58	39	2408	80	313	172	136	18	202	926	312
6	УНИВЕРЗИТЕТСКА ДЕЧЈА КЛИНИКА	6476	100	798	215	377	621	506	251	209	556	298	741	495	247	73	184	63	742
7	ИНСТИТУТ ЗА ЗДРАВСТВЕНУ ЗАШТИТУ МАЈКЕ И ДЕТЕТА "Др Вукан Чуић"	8670	97	526	234	326	589	1640	222	216	1695	364	779	433	188	57	194	231	879
8	ИНСТИТУТ ЗА КАРДИОВАСКУЛАРНЕ БОЛЕСТИ "ДЕДИЊЕ"	4406	67	656	163	141	367	474	114	105	485	122	418	402	133	28	155	56	520
9	ИНСТИТУТ ЗА ОНКОЛОГИЈУ И РАДИОЛОГИЈУ	5057	49	528	226	201	406	427	108	135	637	180	552	362	328	45	242	56	575
10	ИНСТИТУТ ЗА МЕНТАЛНО ЗДРАВЉЕ	1316	6	150	46	43	99	167	8	18	203	36	190	86	57	6	80	11	110
11	ИНСТИТУТ ЗА РЕУМАТОЛОГИЈУ	1150	32	125	50	70	92	84	43	31	116	84	111	105	37	10	43		117
12	КЛИНИКА ЗА НЕУРОЛОГИЈУ И ПСИХИЈАТРИЈУ ЗА ДЕЦУ И ОМЛАДИНУ	311	4	93	5	11	24	21	8	12	33	5	29	26	9	4	7	2	18
13	ГИНЕКОЛОШКО АКУШЕРСКА КЛИНИКА "НАРОДНИ ФРОНТ"	12789	131	1320	448	501	1007	1410	309	349	1791	583	1212	825	391	159	445	270	1638
14	КЛ. ЗА МАКСИЛОФАЦ. ХИР. СТОМАТОЛОШКОГ ФАКУЛТЕТА	775	9	105	44	38	75	61	24	37	94	27	63	45	18	10	33	9	83

БРОЈ БОЛНИЧКИ ЛЕЧЕНИХ СТАНОВНИКА БЕОГРАДА ПРЕМА ОПШТИНИ СТАНОВАЊА У 2008. ГОДИНИ

Табела 126 - наставка 1

Р. бр.	ЗДРАВСТВЕНА УСТАНОВА	СВЕГА	ОПШТИНА																
			БАРАЈЕ ВО	ВОЈДО ВАЦ	ВРАЧАР	ГРОЦКА	ЗВЕЗДА РА	ЗЕМУН	ЛАЗАРЕ ВАЦ	МЛАДЕ НОВАЦ	НОВИ БЕОГРАД	ОБРЕН ОВАЦ	ПАЛИЛУЛА	РАКОВИЦА	САВСКИ ВЕНАЦ	СОПОТ	СТАРИ ГРАД	СУРЧИН	ЧУКАРИЦА
0	1	2	3	4	5	6	7	8	9	10	11	12	13	14	15	16	17	18	19
15	СПЕЦ. БОЛНИЦА ЗА ЦЕРЕБРОВАСУЛАРНЕ БОЛЕСТИ "Свети Сава"	6221	171	667	233	307	525	355	247	244	460	417	662	423	163	92	241	7	1007
16	ИНСТИТУТ ЗА ОРТОПЕДСКО-ХИРУРШКЕ БОЛЕСТИ "БАЊИЦА"	4244	61	481	158	183	336	493	162	151	407	152	387	327	293	54	168	39	392
17	СПЕЦИЈАЛНА БОЛНИЦА ЗА ПСИХИАТ. БОЛ. "Др. Лаза Лазаревић"	2360	28	256	83	101	223	287	52	106	251	69	268	159	97	23	103	18	236
18	СПЕЦ. БОЛНИЦА ЗА ИНТЕР. БОЛ. - МЛАДЕНОВАЦ	3951	6	39	17	12	24	38	5	3033	20	3	18	16	38	634	31		17
19	ИНСТИТУТ ЗА НЕОНАТОЛОГИЈУ	272	3	29	4	13	18	58	17	9	32	6	40	8	4	2	6	5	18
20	СПЕЦИЈАЛНА БОЛНИЦА ЗА БОЛЕСТИ ЗАВИСНОСТИ	912	11	103	42	32	99	80	48	21	83	39	133	59	20	6	32	15	89
21	СПЕЦИЈАЛНА БОЛНИЦА ЗА ЕНДЕМСКУ НЕФРОПАТИЈУ - ЛАЗАРЕВАЦ	783	11	4		1	1	10	740		2	2	1	3					8
22	ЗАВОД ЗА ЗДРАВСТВЕНУ ЗАШТИТУ СТУДЕНАТА	51	1	1	11		6	6		1	6		10	3	1	1	3		1
23	ИНСТИТУТ ЗА РЕХАБИЛИТАЦИЈУ	649	13	70	34	53	68	38	22	24	51	32	77	38	17	9	25	8	70
24	КЛИНИКА ЗА РЕХАБИЛИТАЦИЈУ "Др. Мирослав Зотовић"	1810	32	231	79	94	192	136	44	18	196	76	188	149	71	12	68	4	220
25	СПЕЦИЈАЛНА БОЛНИЦА ЗА ЦЕРЕБРАЛНУ ПАРАЛИЗУ И РАЗВОЈНУ НЕУРОЛОГИЈУ	29	1	9			1	1		1	1	4	2	1			1	2	5
26	СПЕЦИЈАЛНА БОЛНИЦА ЗА РЕХАБИЛ. И ОРТОПЕД. ПРОТЕТИКУ	179	3	24	1	8	16	19	5	7	24	7	19	14	6		3	4	19
27	ЗАВОД ЗА ПСИХОФ. ПОРЕМЕЂАЈЕ И ГОВОР. ПАТОЛОГИЈУ "Др. Цветко Бековић"	190	4	20	7	17	10	23	11	3	13	16	31	11		3	5	5	11
28	ДОМ ЗДРАВЉА ЛАЗАРЕВАЦ- ВАН БОЛНИЧКО ПОРОДИЛИШТЕ	255	2					2	242	1	1	6	1						
УКУПНО I - XXI		186986	2552	17897	6510	8232	16425	23354	5887	7544	23070	7120	19413	11534	7135	2265	6294	3264	18490

**ПРЕГЛЕД РАДА У ИНТЕРНИСТИЧКИМ ДЕЛАТНОСТИМА У СТАЦИОНАРНИМ УСТАНОВАМА
У БЕОГРАДУ У 2008. ГОДИНИ**

Табела 127 - наставак 3

Р. бр.	ЗДРАВСТВЕНА ДЕЛАТНОСТ	БРОЈ ПОСТЕЉА	БРОЈ ЛЕЧЕНИХ	ДАНА ЛЕЧЕЊА		УМРЛИ	
				УКУПНО	ПО ЛЕЧЕНОМ ЛИЦУ	БРОЈ	%
0	1	2	3	4	5	6	7
УКУПНО ИНТЕРНИСТИЧКЕ ГРАНЕ		6035	108963	1516298	14	5714	5.24
ИНТЕРНА МЕДИЦИНА - УКУПНО		1593	40076	383996	10	2351	5.87
1	КЦС - ИНСТИТУТ ЗА ЕНДОКРИНОЛОГИЈУ, ДИЈАБЕТЕС И БОЛЕСТИ МЕТАБОЛИЗМА	130	2336	34353	15	10	0.43
2	КЦС - ИНСТИТУТ ЗА ХЕМАТОЛОГИЈУ	84	1993	25706	13	118	5.92
3	КЦС - ИНСТИТУТ ЗА КАРДИОВАСКУЛАРНЕ БОЛЕСТИ	116	3387	24372	7	42	1.24
4	КЦС - ИНСТИТУТ ЗА БОЛЕСТИ ДИГЕСТИВНОГ СИСТЕМА	60	830	14710	18	29	3.49
5	КЦС - ИНСТИТУТ ЗА УРОЛОГИЈУ И НЕФРОЛОГИЈУ	52	1227	13298	11	18	1.47
6	КЦС - ИНСТИТУТ ЗА АЛЕРГОЛОГИЈУ И ИМУНОЛОГИЈУ	50	959	13880	14		
7	КЦС - УРГЕНТНИ ЦЕНТАР	195	3923	22245	6	468	11.93
8	КЛИНИЧКО - БОЛНИЧКИ ЦЕНТАР "БЕЖАНИЈСКА КОСА"	200	6723	57842	9	417	6.20
9	КЛИНИЧКО - БОЛНИЧКИ ЦЕНТАР "Др Драгиша Мишовић" - ДЕДИЊЕ	130	3981	43429	11	459	11.53
10	КЛИНИЧКО - БОЛНИЧКИ ЦЕНТАР "ЗВЕЗДАРА"	220	5721	54378	10	401	7.01
11	КЛИНИЧКО - БОЛНИЧКИ ЦЕНТАР "ЗЕМУН"	191	3999	32217	8	123	3.08
12	СПЕЦИЈАЛНА БОЛНИЦА ЗА ИНТЕРНЕ БОЛЕСТИ - "МЛАДЕНОВАЦ"	127	4030	38339	10	221	5.48
13	ЗАВОД ЗА ЗДРАВСТВЕНУ ЗАШТИТУ СТУДЕНАТА	13	94	439	5		
14	СПЕЦИЈАЛНА БОЛНИЦА ЗА ЕНДЕМСКУ НЕФРОПАТИЈУ - "ЛАЗАРЕВАЦ"	25	873	8788	10	45	5.15

**ПРЕГЛЕД РАДА У ИНТЕРНИСТИЧКИМ ДЕЛАТНОСТИМА У СТАЦИОНАРНИМ УСТАНОВАМА
У БЕОГРАДУ У 2008. ГОДИНИ**

Табела 127 - наставак 3

Р. бр.	ЗДРАВСТВЕНА ДЕЛАТНОСТ	БРОЈ ПОСТЕЉА	БРОЈ ЛЕЧЕНИХ	ДАНА ЛЕЧЕЊА		УМРЛИ	
				УКУПНО	ПО ЛЕЧЕНОМ ЛИЦУ	БРОЈ	%
0	1	2	3	4	5	6	7
ИНФЕКТИВНЕ И ТРОПСКЕ БОЛЕСТИ - УКУПНО		154	2602	37459	14	80	3.1
1	КЦС - ИНСТИТУТ ЗА ИНФЕКТИВНЕ И ТРОПСКЕ БОЛЕСТИ	154	2602	37459	14	80	3.07
ПСИХИЈАТРИЈА - УКУПНО		825	7260	285800	39	29	0.40
1	КЦС - ИНСТИТУТ ЗА ПСИХИЈАТРИЈУ	92	762	35191	46	1	0.13
2	КЛИНИЧКО - БОЛНИЧКИ ЦЕНТАР "Др Драгиша Мишовић" - ДЕДИЊЕ *						
3	КЛИНИЧКО - БОЛНИЧКИ ЦЕНТАР "ЗВЕЗДАРА"	31	418	9049	22		
4	ИНСТИТУТ ЗА МЕНТАЛНО ЗДРАВЉЕ	120	1920	89354	47		
5	КЛИНИКА ЗА НЕУРОЛОГИЈУ И ПСИХИЈАТРИЈУ ЗА ДЕЦУ И ОМЛАДИНУ	15	159	3762	24		
6	СПЕЦИЈАЛНА БОЛНИЦА ЗА ПСИХИЈАТРИЈСКЕ БОЛЕСТИ "Др Лаза Лазаревић"	502	2707	128939	48	28	1.03
7	СПЕЦИЈАЛНА БОЛНИЦА ЗА БОЛЕСТИ ЗАВИСНОСТИ	65	1294	19505	15		
НЕУРОЛОГИЈА - УКУПНО		502	12372	147023	12	1755	14.19
1	КЦС - ИНСТИТУТ ЗА НЕУРОЛОГИЈУ	131	2249	34290	15	75	3.33
2	КЦС - УРГЕНТНИ ЦЕНТАР	27	721	6322	9	59	8.18
3	КЛИНИЧКО - БОЛНИЧКИ ЦЕНТАР "ЗВЕЗДАРА"	29	776	8731	11	25	3.22
4	КЛИНИЧКО - БОЛНИЧКИ ЦЕНТАР "Др Драгиша Мишовић" - ДЕДИЊЕ *						
5	КЛИНИЧКО - БОЛНИЧКИ ЦЕНТАР "ЗЕМУН"	35	1243	9834	8	248	19.95
6	КЛИНИКА ЗА НЕУРОЛОГИЈУ И ПСИХИЈАТРИЈУ ЗА ДЕЦУ И ОМЛАДИНУ	30	678	11993	18		
7	СПЕЦИЈАЛНА БОЛНИЦА ЗА ЦЕРЕБРОВАСКУЛАРНЕ БОЛЕСТИ "Свети Сава"	250	6705	75853	11	1348	20.10

**ПРЕГЛЕД РАДА У ИНТЕРНИСТИЧКИМ ДЕЛАТНОСТИМА У СТАЦИОНАРНИМ УСТАНОВАМА
У БЕОГРАДУ У 2008. ГОДИНИ**

Табела 127 - наставак 3

Р. бр.	ЗДРАВСТВЕНА ДЕЛАТНОСТ	БРОЈ ПОСТЕЉА	БРОЈ ЛЕЧЕНИХ	ДАНА ЛЕЧЕЊА		УМРЛИ	
				УКУПНО	ПО ЛЕЧЕНОМ ЛИЦУ	БРОЈ	%
0	1	2	3	4	5	6	7
КОЖНЕ И ВЕНЕРИЧНЕ БОЛЕСТИ - УКУПНО		147	2285	38049	17	4	0.18
1	КЦС - ИНСТИТУТ ЗА ДЕРМАТОВЕНЕРОЛОГИЈУ	135	2025	34534	17	4	0.20
2	КЛИНИЧКО - БОЛНИЧКИ ЦЕНТАР "ЗВЕЗДАРА"	12	260	3515	14		
ПЕДИЈАТРИЈА - УКУПНО		599	26194	222558	8	168	0.64
1	КЛИНИЧКО - БОЛНИЧКИ ЦЕНТАР "ЗВЕЗДАРА"	30	2208	12646	6		
2	КЛИНИЧКО - БОЛНИЧКИ ЦЕНТАР "Др Драгиша Мишовић" - ДЕДИЊЕ	80	3299	22387	7	2	0.06
3	КЛИНИЧКО - БОЛНИЧКИ ЦЕНТАР "ЗЕМУН"	40	1372	9962	7		
4	УНИВЕРЗИТЕТСКА ДЕЧЈА КЛИНИКА	119	6702	51506	8	38	0.57
5	ИНСТИТУТ ЗА ЗДРАВСТВЕНУ ЗАШТИТУ МАЈКЕ И ДЕТЕТА СРБИЈЕ "Др Вукан Чупић"	170	11561	79813	7	23	0.20
6	ИНСТИТУТ ЗА НЕОНАТОЛОГИЈУ	160	1052	46244	44	105	9.98
РЕХАБИЛИТАЦИЈА - УКУПНО		1214	5683	224351	39	15	0.26
1	ИНСТИТУТ ЗА РЕХАБИЛИТАЦИЈУ	540	1162	21460	18	2	0.17
2	КЛИНИКА ЗА РЕХАБИЛИТАЦИЈУ "Др Мирослав Зотовић"	290	2290	107455	47	11	0.48
3	СПЕЦ. БОЛ. ЗА ЦЕРЕБРАЛНУ ПАРАЛИЗУ И РАЗВОЈНУ НЕУРОЛОГИЈУ	115	267	30694	115		
4	СПЕЦИЈАЛНА БОЛНИЦА ЗА РЕХАБИЛИТАЦИЈУ И ОРТОПЕДСКУ ПРОТЕТИКУ	180	356	41855	118	1	0.28
5	ЗАВОД ЗА ПСИХОФИЗИОЛОШКЕ ПОРЕМЕЂАЈЕ И ГОВОРНУ ПАТОЛОГИЈУ	35	1158	14562	13		

**ПРЕГЛЕД РАДА У ИНТЕРНИСТИЧКИМ ДЕЛАТНОСТИМА У СТАЦИОНАРНИМ УСТАНОВАМА
У БЕОГРАДУ У 2008. ГОДИНИ**

Табела 127 - наставак 3

Р. бр.	ЗДРАВСТВЕНА ДЕЛАТНОСТ	БРОЈ ПОСТЕЉА	БРОЈ ЛЕЧЕНИХ	ДАНА ЛЕЧЕЊА		УМРЛИ	
				УКУПНО	ПО ЛЕЧЕНОМ ЛИЦУ	БРОЈ	%
0	1	2	3	4	5	6	7
6	ИНСТИТУТ ЗА ЗДРАВСТВЕНУ ЗАШТИТУ МАЈКЕ И ДЕТЕТА СРБИЈЕ "Др Вукан Чукић"	14	86	1282	15		
7	КЛИНИЧКО - БОЛНИЧКИ ЦЕНТАР "ЗЕМУН"	40	364	7043	19	1	0.27
НЕОНАТОЛОГИЈА - УКУПНО		463	782	13060	17	3	0.38
1	КЦС - ИНСТИТУТ ЗА ГИНЕКОЛОГИЈУ И АКУШЕРСТВО	187	473	9671	20	3	0.63
2	КЛИНИЧКО - БОЛНИЧКИ ЦЕНТАР "ЗВЕЗДАРА"	52	119	957	8		
3	КЛИНИЧКО - БОЛНИЧКИ ЦЕНТАР "ЗЕМУН"	56	111	1108	10		
4	Д.З. ЛАЗАРЕВАЦ **	10					
5	ГИНЕКОЛОШКО-АКУШЕРСКА КЛИНИКА "НАРОДНИ ФРОНТ"	158	79	1324	17		
ГЕРИЈАТРИЈА - УКУПНО		137	2784	43713	16	813	29.20
1	КЛИНИЧКО - БОЛНИЧКИ ЦЕНТАР "ЗВЕЗДАРА"	94	1807	29428	16	510	28.22
2	КЛИНИЧКО - БОЛНИЧКИ ЦЕНТАР "ЗЕМУН"	43	977	14285	15	303	31.01
РЕУМАТОЛОГИЈА - УКУПНО		141	2733	34256	13		
1	ИНСТИТУТ ЗА РЕУМАТОЛОГИЈУ	141	2733	34256	13		
ПНЕУМОФТИЗИОЛОГИЈА - УКУПНО		220	5067	73833	15	496	9.79
1	КЦС - ИНСТИТУТ ЗА БОЛЕСТИ ПЛУЋА И ТУБЕРКУЛОЗУ	220	5067	73833	15	496	9.79
ПРОФЕСИОНАЛНЕ БОЛЕСТИ - УКУПНО		40	1125	12200	11		
1	КЦС - ИНСТИТУТ ЗА МЕДИЦИНУ РАДА И РАДИОЛОШКУ ЗАШТИТУ	40	1125	12200	11		

* Одељења нису радилa у 2008 год.

** Дом здравља није доставио податке

**ПРЕГЛЕД РАДА У ИНТЕРНИСТИЧКИМ ДЕЛАТНОСТИМА У СТАЦИОНАРНИМ УСТАНОВАМА ЗА СТАНОВНИКЕ
БЕОГРАДА У 2008. ГОДИНИ**

Табела 128 - наставак 3

Р. бр.	ЗДРАВСТВЕНА ДЕЛАТНОСТ	БРОЈ ПОСТЕЉА	БРОЈ ЛЕЧЕНИХ	ДАНА ЛЕЧЕЊА		УМРЛИ	
				УКУПНО	ПО ЛЕЧЕНОМ ЛИЦУ	БРОЈ	%
0	1	2	3	4	5	6	7
УКУПНО ИНТЕРНИСТИЧКЕ ГРАНЕ		6035	77302	1065401	14	4938	6.39
ИНТЕРНА МЕДИЦИНА - УКУПНО		1593	30430	292225	10	2094	6.88
1	КЦС - ИНСТИТУТ ЗА ЕНДОКРИНОЛОГИЈУ, ДИЈАБЕТЕС И БОЛЕСТИ МЕТАБОЛИЗМА	130	1291	18396	14	6	0.46
2	КЦС - ИНСТИТУТ ЗА ХЕМАТОЛОГИЈУ	84	815	10570	13	61	7.48
3	КЦС - ИНСТИТУТ ЗА КАРДИОВАСКУЛАРНЕ БОЛЕСТИ	116	1725	12695	7	25	1.45
4	КЦС - ИНСТИТУТ ЗА БОЛЕСТИ ДИГЕСТИВНОГ СИСТЕМА	60	493	8428	17	21	4.26
5	КЦС - ИНСТИТУТ ЗА УРОЛОГИЈУ И НЕФРОЛОГИЈУ	52	591	7654	13	14	2.37
6	КЦС - ИНСТИТУТ ЗА АЛЕРГОЛОГИЈУ И ИМУНОЛОГИЈУ	50	344	4959	14		
7	КЦС - УРГЕНТНИ ЦЕНТАР	195	3056	17711	6	402	13.15
8	КЛИНИЧКО - БОЛНИЧКИ ЦЕНТАР "БЕЖАНИЈСКА КОСА"	200	5539	48016	9	371	6.70
9	КЛИНИЧКО - БОЛНИЧКИ ЦЕНТАР "Др Драгиша Мишовић" - ДЕДИЊЕ	130	3857	42205	11	456	11.82
10	КЛИНИЧКО - БОЛНИЧКИ ЦЕНТАР "ЗВЕЗДАРА"	220	5149	49316	10	370	7.19
11	КЛИНИЧКО - БОЛНИЧКИ ЦЕНТАР "ЗЕМУН"	191	2674	25371	9	107	4.00
12	СПЕЦИЈАЛНА БОЛНИЦА ЗА ИНТЕРНЕ БОЛЕСТИ - "МЛАДЕНОВАЦ"	127	3987	37947	10	216	5.42
13	ЗАВОД ЗА ЗДРАВСТВЕНУ ЗАШТИТУ СТУДЕНАТА	13	39	187	5		
14	СПЕЦИЈАЛНА БОЛНИЦА ЗА ЕНДЕМСКУ НЕФРОПАТИЈУ - "ЛАЗАРЕВАЦ"	25	870	8770	10	45	5.17

**ПРЕГЛЕД РАДА У ИНТЕРНИСТИЧКИМ ДЕЛАТНОСТИМА У СТАЦИОНАРНИМ УСТАНОВАМА ЗА СТАНОВНИКЕ
БЕОГРАДА У 2008. ГОДИНИ**

Табела 128 - наставак 3

Р. бр.	ЗДРАВСТВЕНА ДЕЛАТНОСТ	БРОЈ ПОСТЕЉА	БРОЈ ЛЕЧЕНИХ	ДАНА ЛЕЧЕЊА		УМРЛИ	
				УКУПНО	ПО ЛЕЧЕНОМ ЛИЦУ	БРОЈ	%
0	1	2	3	4	5	6	7
ИНФЕКТИВНЕ И ТРОПСКЕ БОЛЕСТИ - УКУПНО		154	1900	25605	13	49	2.58
1	КЦС - ИНСТИТУТ ЗА ИНФЕКТИВНЕ И ТРОПСКЕ БОЛЕСТИ	154	1900	25605	13	49	2.58
ПСИХИЈАТРИЈА - УКУПНО		825	5537	229116	41	27	0.49
1	КЦС - ИНСТИТУТ ЗА ПСИХИЈАТРИЈУ	92	448	20681	46	1	0.22
2	КЛИНИЧКО - БОЛНИЧКИ ЦЕНТАР "Др Драгиша Мишовић" - ДЕДИЊЕ *						
3	КЛИНИЧКО - БОЛНИЧКИ ЦЕНТАР "ЗВЕЗДАРА"	31	385	8193	21		
4	ИНСТИТУТ ЗА МЕНТАЛНО ЗДРАВЉЕ	120	1368	70271	51		
5	КЛИНИКА ЗА НЕУРОЛОГИЈУ И ПСИХИЈАТРИЈУ ЗА ДЕЦУ И ОМЛАДИНУ	15	64	1497	23		
6	СПЕЦИЈАЛНА БОЛНИЦА ЗА ПСИХИЈАТРИЈСКЕ БОЛЕСТИ "Др Лаза Лазаревић"	502	2360	113941	48	26	1.10
7	СПЕЦИЈАЛНА БОЛНИЦА ЗА БОЛЕСТИ ЗАВИСНОСТИ	65	912	14533	16		
НЕУРОЛОГИЈА - УКУПНО		502	10052	115502	11	1542	15.34
1	КЦС - ИНСТИТУТ ЗА НЕУРОЛОГИЈУ	131	1327	20361	15	70	5.28
2	КЦС - УРГЕНТНИ ЦЕНТАР	27	551	4518	8	45	8.17
3	КЛИНИЧКО - БОЛНИЧКИ ЦЕНТАР "ЗВЕЗДАРА"	29	707	7976	11	23	3.25
4	КЛИНИЧКО - БОЛНИЧКИ ЦЕНТАР "Др Драгиша Мишовић" - ДЕДИЊЕ *						
5	КЛИНИЧКО - БОЛНИЧКИ ЦЕНТАР "ЗЕМУН"	35	955	7598	8	182	19.06
6	КЛИНИКА ЗА НЕУРОЛОГИЈУ И ПСИХИЈАТРИЈУ ЗА ДЕЦУ И ОМЛАДИНУ	30	291	4421	15		
7	СПЕЦИЈАЛНА БОЛНИЦА ЗА ЦЕРЕБРОВАСКУЛАРНЕ БОЛЕСТИ "Свети Сава"	250	6221	70628	11	1222	19.64

**ПРЕГЛЕД РАДА У ИНТЕРНИСТИЧКИМ ДЕЛАТНОСТИМА У СТАЦИОНАРНИМ УСТАНОВАМА ЗА СТАНОВНИКЕ
БЕОГРАДА У 2008. ГОДИНИ**

Табела 128 - наставак 3

Р. бр.	ЗДРАВСТВЕНА ДЕЛАТНОСТ	БРОЈ ПОСТЕЉА	БРОЈ ЛЕЧЕНИХ	ДАНА ЛЕЧЕЊА		УМРЛИ	
				УКУПНО	ПО ЛЕЧЕНОМ ЛИЦУ	БРОЈ	%
0	1	2	3	4	5	6	7
КОЖНЕ И ВЕНЕРИЧНЕ БОЛЕСТИ - УКУПНО		147	1223	20053	16	3	0.25
1	КЦС - ИНСТИТУТ ЗА ДЕРМАТОВЕНЕРОЛОГИЈУ	135	1047	18209	17	3	0.29
2	КЛИНИЧКО - БОЛНИЧКИ ЦЕНТАР "ЗВЕЗДАРА"	12	176	1844	10		
ПЕДИЈАТРИЈА - УКУПНО		599	16195	115786	7	63	0.39
1	КЛИНИЧКО - БОЛНИЧКИ ЦЕНТАР "ЗВЕЗДАРА"	30	2087	11962	6		
2	КЛИНИЧКО - БОЛНИЧКИ ЦЕНТАР "Др Драгиша Мишовић" - ДЕДИЊЕ	80	3115	20363	7	2	0.06
3	КЛИНИЧКО - БОЛНИЧКИ ЦЕНТАР "ЗЕМУН"	40	1122	8140	7		
4	УНИВЕРЗИТЕТСКА ДЕЧЈА КЛИНИКА	119	3420	23539	7	21	0.61
5	ИНСТИТУТ ЗА ЗДРАВСТВЕНУ ЗАШТИТУ МАЈКЕ И ДЕТЕТА СРБИЈЕ "Др Вукан Чупић"	170	6115	36868	6	5	0.08
6	ИНСТИТУТ ЗА НЕОНАТОЛОГИЈУ	160	336	14914	44	35	10.42
РЕХАБИЛИТАЦИЈА - УКУПНО		1214	3731	148064	40	15	0.40
1	ИНСТИТУТ ЗА РЕХАБИЛИТАЦИЈУ	540	964	17983	19	2	0.21
2	КЛИНИКА ЗА РЕХАБИЛИТАЦИЈУ "Др Мирослав Зотовић"	290	1878	87435	47	11	0.59
3	СПЕЦ. БОЛ. ЗА ЦЕРЕБРАЛНУ ПАРАЛИЗУ И РАЗВОЈНУ НЕУРОЛОГИЈУ	115	42	5801	138		
4	СПЕЦИЈАЛНА БОЛНИЦА ЗА РЕХАБИЛИТАЦИЈУ И ОРТОПЕДСКУ ПРОТЕТИКУ	180	207	26881	130	1	0.48
5	ЗАВОД ЗА ПСИХОФИЗИОЛОШКЕ ПОРЕМЕЋАЈЕ И ГОВОРНУ ПАТОЛОГИЈУ	35	315	3871	12		

**ПРЕГЛЕД РАДА У ИНТЕРНИСТИЧКИМ ДЕЛАТНОСТИМА У СТАЦИОНАРНИМ УСТАНОВАМА ЗА СТАНОВНИКЕ
БЕОГРАДА У 2008. ГОДИНИ**

Табела 128 - наставак 3

Р. бр.	ЗДРАВСТВЕНА ДЕЛАТНОСТ	БРОЈ ПОСТЕЉА	БРОЈ ЛЕЧЕНИХ	ДАНА ЛЕЧЕЊА		УМРЛИ	
				УКУПНО	ПО ЛЕЧЕНОМ ЛИЦУ	БРОЈ	%
0	1	2	3	4	5	6	7
6	ИНСТИТУТ ЗА ЗДРАВСТВЕНУ ЗАШТИТУ МАЈКЕ И ДЕТЕТА СРБИЈЕ "Др Вукан Чукић"	14	38	576	15		
7	КЛИНИЧКО - БОЛНИЧКИ ЦЕНТАР "ЗЕМУН"	40	287	5517	19	1	0.35
НЕОНАТОЛОГИЈА - УКУПНО*		463	590	8426	14	2	0.34
1	КЦС - ИНСТИТУТ ЗА ГИНЕКОЛОГИЈУ И АКУШЕРСТВО	187	334	5739	17	2	0.60
2	КЛИНИЧКО - БОЛНИЧКИ ЦЕНТАР "ЗВЕЗДАРА"	52	118	956	8		
3	КЛИНИЧКО - БОЛНИЧКИ ЦЕНТАР "ЗЕМУН"	56	82	835	10		
4	Д.З. ЛАЗАРЕВАЦ **	10					
5	ГИНЕКОЛОШКО-АКУШЕРСКА КЛИНИКА "НАРОДНИ ФРОНТ"	158	56	896	16		
ГЕРИЈАТРИЈА - УКУПНО		137	2575	40630	16	758	29.44
1	КЛИНИЧКО - БОЛНИЧКИ ЦЕНТАР "ЗВЕЗДАРА"	94	1716	27969	16	482	28.09
2	КЛИНИЧКО - БОЛНИЧКИ ЦЕНТАР "ЗЕМУН"	43	859	12661	15	276	32.13
РЕУМАТОЛОГИЈА - УКУПНО		141	1150	15185	13		
1	ИНСТИТУТ ЗА РЕУМАТОЛОГИЈУ	141	1150	15185	13		
ПНЕУМОФИЗИОЛОГИЈА - УКУПНО		220	3291	47716	14	385	11.70
1	КЦС - ИНСТИТУТ ЗА БОЛЕСТИ ПЛУЋА И ТУБЕРКУЛОЗУ	220	3291	47716	14	385	11.70
ПРОФЕСИОНАЛНЕ БОЛЕСТИ - УКУПНО		40	628	7093	11		
1	КЦС - ИНСТИТУТ ЗА МЕДИЦИНУ РАДА И РАДИОЛОШКУ ЗАШТИТУ	40	628	7093	11		

* Одељења нису радила у 2008 год.

** Дом здравља није доставио податке

**ПРЕГЛЕД РАДА У ХИРУРШКИМ ДЕЛАТНОСТИМА У СТАЦИОНАРНИМ УСТАНОВАМА
У БЕОГРАДУ У 2008. ГОДИНИ**

Табела 129 - наставак 3

Р. бр.	ЗДРАВСТВЕНА ДЕЛАТНОСТ	БРОЈ ПОСТЕ-ЉА	БРОЈ ЛЕЧЕ-НИХ	ОПЕРИСАНИ		ДАНА ЛЕЧЕЊА			ПРОСЕЧНО ДАНА		БРОЈ БОДОВА		БРОЈ УМРЛИХ	
				БРОЈ	%	УКУПНО	ОПЕРИ-САНИ	НЕОПЕР-И-САНИ	ПО ЛЕЧЕНО М ЛИЦУ	ПРЕ ОПЕРА-ЦИЈЕ	УКУПНО	ПО ОПЕРА-ЦИЈИ	ОПЕРИ-САНИ	НЕО-ПЕРИ-САНИ
0	1	2	3	4	5	6	7	8	9	10	11	12	13	14
УКУПНО ХИРУРШКЕ ГРАНЕ		4658	160580	1Е+05	67.19	1Е+06	1Е+06	372661	8.61	3.13	9573642	88.73	1357	1292
ХИРУРГИЈА		973	35595	25068	70.43	292836	240358	52478	8.23	3.30	3924197	156.54	616	328
1	КЦС - ИНСТИТУТ ЗА БОЛЕСТИ ДИГЕСТИВНОГ СИСТЕМА	254	5292	3872	73.17	72658	57746	14912	13.73	5.54	482522	124.62	76	43
2	КЦС - ИНСТИТУТ ЗА ЕНДОКРИНОЛОГИЈУ, ДИЈАБЕТЕС И БОЛЕСТИ МЕТАБОЛИЗМА	25	802	750	93.52	6155	5586	569	7.67	3.63	103190	137.59		
3	КЦС - ИНСТИТУТ ЗА КАРДИОВАСКУЛАРНЕ БОЛЕСТИ	120	5371	4431	82.50	47737	43190	4547	8.89	3.96	867499	195.78	134	22
4	ИНСТИТУТ ЗА КАРДИОВАСКУЛАРНЕ БОЛЕСТИ - "ДЕДИЊЕ"	200	9980	4890	49.00	63789	51179	12610	6.39	3.39	1426735	291.77	85	19
5	КЛИНИЧКО - БОЛНИЧКИ ЦЕНТАР "БЕЖАНИЈСКА КОСА"	76	4139	3216	77.70	31729	25308	6421	7.67	2.74	260431	80.98	81	59
6	КЛИНИЧКО - БОЛНИЧКИ ЦЕНТАР "Др Драгиша Мишовић" - ДЕДИЊЕ	119	4993	3786	75.83	30402	23308	7094	6.09	1.74	383991	101.42	107	94
7	КЛИНИЧКО - БОЛНИЧКИ ЦЕНТАР "ЗВЕЗДАРА"	107	3636	2987	82.15	29900	25456	4444	8.22	2.24	301359	100.89	109	75
8	КЛИНИЧКО - БОЛНИЧКИ ЦЕНТАР "ЗЕМУН"	65	1354	1112	82.13	10417	8540	1877	7.69	2.16	98214	88.32	24	16
9	ЗАВОД ЗА ЗДРАВСТВЕНУ ЗАШТИТУ СТУДЕНАТА	7	28	24	85.71	49	45	4	1.75		256	10.67		
НЕУРОХИРУРГИЈА		194	4753	2462	51.80	51748	37067	14681	10.89	5.51	456042	185.23	111	125
1	КЦС - ИНСТИТУТ ЗА НЕУРОХИРУРГИЈУ	164	4041	2091	51.74	44077	31547	12530	10.91	5.85	395510	189.15	91	105
2	КЛИНИЧКО - БОЛНИЧКИ ЦЕНТАР "ЗЕМУН"	30	712	371	52.11	7671	5520	2151	10.77	3.62	60532	163.16	20	20
УРОЛОГИЈА		291	13284	8238	62.01	93854	67863	25991	7.07	3.11	703786	85.43	73	87
1	КЦС - ИНСТИТУТ ЗА УРОЛОГИЈУ И НЕФРОЛОГИЈУ	158	6572	3416	51.98	53661	35905	17756	8.17	4.53	381261	111.61	22	56
2	КЛИНИЧКО - БОЛНИЧКИ ЦЕНТАР "БЕЖАНИЈСКА КОСА"	25	1512	777	51.39	10859	8035	2824	7.18	3.96	54708	70.41	7	13

**ПРЕГЛЕД РАДА У ХИРУРШКИМ ДЕЛАТНОСТИМА У СТАЦИОНАРНИМ УСТАНОВАМА
У БЕОГРАДУ У 2008. ГОДИНИ**

Табела 129 - наставак 3

Р. бр.	ЗДРАВСТВЕНА ДЕЛАТНОСТ	БРОЈ ПОСТЕ- ЉА	БРОЈ ЛЕЧЕ- НИХ	ОПЕРИСАНИ		ДАНА ЛЕЧЕЊА			ПРОСЕЧНО ДАНА		БРОЈ БОДОВА		БРОЈ УМРЛИХ	
				БРОЈ	%	УКУПНО	ОПЕРИ- САНИ	НЕОПЕР- И-САНИ	ПО ЛЕЧЕНО М ЛИЦУ	ПРЕ ОПЕРА- ЦИЈЕ	УКУПНО	ПО ОПЕРА- ЦИЈИ	ОПЕРИ- САНИ	НЕО- ПЕРИ- САНИ
0	1	2	3	4	5	6	7	8	9	10	11	12	13	14
3	КЛИНИЧКО - БОЛНИЧКИ ЦЕНТАР "Др Драгиша Мишовић" - ДЕДИЊЕ	38	748	557	74.47	3516	2461	1055	4.70	1.31	33773	60.63	1	2
4	КЛИНИЧКО - БОЛНИЧКИ ЦЕНТАР "ЗВЕЗДАРА"	40	3427	3064	89.41	17557	16041	1516	5.12	1.36	203969	66.57	41	8
5	КЛИНИЧКО - БОЛНИЧКИ ЦЕНТАР "ЗЕМУН"	30	1025	424	41.37	8261	5421	2840	8.06	5.09	30075	70.93	2	8
ГИНЕКОЛОГИЈА		613	22274	15210	68.29	123701	89922	33779	5.55	2.25	624927	41.09	13	11
1	КЦС - ИНСТИТУТ ЗА ГИНЕКОЛОГИЈУ И АКУШЕРСТВО	312	6555	3835	58.50	51326	35657	15669	7.83	3.64	186467	48.62	10	8
2	КЛИНИЧКО - БОЛНИЧКИ ЦЕНТАР "ЗВЕЗДАРА"	38	2044	1677	82.05	7097	5612	1485	3.47	0.88	48166	28.72	1	
3	КЛИНИЧКО - БОЛНИЧКИ ЦЕНТАР "ЗЕМУН"	15	646	511	79.10	3677	3011	666	5.69	1.83	14792	28.95		1
4	ИНСТИТУТ ЗА ЗДРАВСТВЕНУ ЗАШТИТУ МАЈКЕ И ДЕТЕТА СРБИЈЕ "Др Вукан Чушић"	38	3687	2857	77.49	8937	6313	2624	2.42	0.56	34275	12.00		
5	ГИНЕКОЛОШКО-АКУШЕРСКА КЛИНИКА "НАРОДНИ ФРОНТ"	210	9342	6330	67.8	52664	39329	13335	5.64	2.56	341227	53.91	2	2
АКУШЕРСТВО		342	19198	18458	96.15	113574	110170	3404	5.92	1.52	780896	42.31	1	
1	КЦС - ИНСТИТУТ ЗА ГИНЕКОЛОГИЈУ И АКУШЕРСТВО	112	6598	6503	98.56	47447	47020	427	7.19	2.38	297020	45.67		
2	КЛИНИЧКО - БОЛНИЧКИ ЦЕНТАР "ЗВЕЗДАРА"	50	2649	2643	99.77	13386	13373	13	5.05	0.82	100405	37.99		
3	КЛИНИЧКО - БОЛНИЧКИ ЦЕНТАР "ЗЕМУН"	50	1868	1714	91.76	8714	8040	674	4.66	1.15	49527	28.90	1	
4	ГИНЕКОЛОШКО-АКУШЕРСКА КЛИНИКА "НАРОДНИ ФРОНТ"	120	7749	7327	94.55	42592	40532	2060	5.50	1.15	328446	44.83		
5	ДОМ ЗДРАВЉА ЛАЗАРЕВАЦ - ВАНБОЛНИЧКО ПОРОДИЛИШТЕ	10	334	271	81.14	1435	1205	230	4.30	0.03	5498	20.29		
ОРТОПЕДИЈА И ТРАУМАТОЛОГИЈА		815	13822	9116	65.95	267764	204850	62914	19.37	6.91	791600	86.84	63	86
1	КЦС - ИНСТИТУТ ЗА ОРТОПЕДСКУ ХИРУРГИЈУ И ТРАУМАТОЛОГИЈУ	197	2013	1578	78.39	44190	36409	7781	21.95	6.64	119035	75.43	20	22

**ПРЕГЛЕД РАДА У ХИРУРШКИМ ДЕЛАТНОСТИМА У СТАЦИОНАРНИМ УСТАНОВАМА
У БЕОГРАДУ У 2008. ГОДИНИ**

Табела 129 - наставак 3

Р. бр.	ЗДРАВСТВЕНА ДЕЛАТНОСТ	БРОЈ ПОСТЕ-ЉА	БРОЈ ЛЕЧЕ-НИХ	ОПЕРИСАНИ		ДАНА ЛЕЧЕЊА			ПРОСЕЧНО ДАНА		БРОЈ БОДОВА		БРОЈ УМРЛИХ	
				БРОЈ	%	УКУПНО	ОПЕРИ-САНИ	НЕОПЕР И-САНИ	ПО ЛЕЧЕНО М ЛИЦУ	ПРЕ ОПЕРА-ЦИЈЕ	УКУПНО	ПО ОПЕРА-ЦИЈИ	ОПЕРИ-САНИ	НЕО-ПЕРИ-САНИ
0	1	2	3	4	5	6	7	8	9	10	11	12	13	14
2	КЛИНИЧКО - БОЛНИЧКИ ЦЕНТАР "ЗВЕЗДАРА"	25	620	551	88.87	7148	6797	351	11.53	1.94	35353	64.16	9	4
3	КЛИНИЧКО - БОЛНИЧКИ ЦЕНТАР "ЗЕМУН"	46	1342	227	16.92	9241	2561	6680	6.89	3.08	14083	62.04	4	2
4	КЛИНИЧКО - БОЛНИЧКИ ЦЕНТАР "БЕЖАНИЈСКА КОСА"	27	727	587	80.74	7928	6753	1175	10.91	5.83	42269	72.01	10	14
5	ИНСТИТУТ ЗА ОРТОПЕДСКО-ХИРУРШКЕ БОЛЕСТИ "БАЊИЦА"	520	9120	6173	67.69	199257	152330	46927	21.85	7.67	580860	94.10	20	44
ПЛАСТИЧНА И РЕКОНСТРУКТИВНА ХИРУРГИЈА		76	1683	1598	94.95	18973	18119	854	11.27	3.60	47494	29.72	7	9
1	КЦС - ЦЕНТАР ЗА ОПЕКОТИНЕ, ПЛАСТИЧНУ И РЕКОНСТРУКТИВНУ ХИРУРГИЈУ	76	1683	1598	94.95	18973	18119	854	11.27	3.60	47494	29.72	7	9
ОФТАЛМОЛОГИЈА		211	8187	5997	73.25	53523	36963	16560	6.54	2.62	687631	114.66		
1	КЦС - ИНСТИТУТ ЗА ОЧНЕ БОЛЕСТИ	151	6236	4367	70.03	43175	28268	14907	6.92	2.82	500144	114.53		
2	КЛИНИЧКО - БОЛНИЧКИ ЦЕНТАР "ЗВЕЗДАРА"	55	1846	1555	84.24	9657	8172	1485	5.23	1.90	185473	119.28		
3	ИНСТИТУТ ЗА ЗДРАВСТВЕНУ ЗАШТИТУ МАЈКЕ И ДЕТЕТА СРБИЈЕ "Др Вукан Чутић"	5	105	75	71.43	691	523	168	6.58	5.65	2014	26.85		
ОТОРИНОЛАРИНГОЛОГИЈА		266	7346	6040	82.22	54405	46602	7803	7.41	3.01	340350	56.35	10	24
1	КЦС - ИНСТИТУТ ЗА ОРЛ И МАКСИЛОФАЦИЈАЛНУ ХИРУРГИЈУ	115	3077	2559	83.17	30304	26721	3583	9.85	4.57	211462	82.63	5	4
2	КЛИНИЧКО - БОЛНИЧКИ ЦЕНТАР "Др Драгиша Мишовић" - ДЕДИЊЕ	39	45	24	53.33	183	116	67	4.07	1.17	753	31.38		
3	КЛИНИЧКО - БОЛНИЧКИ ЦЕНТАР "ЗВЕЗДАРА"	55	1837	1473	80.19	10582	8649	1933	5.76	1.92	55451	37.64	1	8
4	КЛИНИЧКО - БОЛНИЧКИ ЦЕНТАР "ЗЕМУН"	35	1225	1028	83.92	9478	7892	1586	7.74	2.71	59673	58.05	4	12
5	ИНСТИТУТ ЗА ЗДРАВСТВЕНУ ЗАШТИТУ МАЈКЕ И ДЕТЕТА СРБИЈЕ "Др Вукан Чутић"	22	1162	956	82.27	3858	3224	634	3.32	0.91	13011	13.61		

**ПРЕГЛЕД РАДА У ХИРУРШКИМ ДЕЛАТНОСТИМА У СТАЦИОНАРНИМ УСТАНОВАМА
У БЕОГРАДУ У 2008. ГОДИНИ**

Табела 129 - наставак 3

Р. бр.	ЗДРАВСТВЕНА ДЕЛАТНОСТ	БРОЈ ПОСТЕ-ЉА	БРОЈ ЛЕЧЕ-НИХ	ОПЕРИСАНИ		ДАНА ЛЕЧЕЊА			ПРОСЕЧНО ДАНА		БРОЈ БОДОВА		БРОЈ УМРЛИХ	
				БРОЈ	%	УКУПНО	ОПЕРИ-САНИ	НЕОПЕР И-САНИ	ПО ЛЕЧЕНО М ЛИЦУ	ПРЕ ОПЕРА-ЦИЈЕ	УКУПНО	ПО ОПЕРА-ЦИЈИ	ОПЕРИ-САНИ	НЕО-ПЕРИ-САНИ
0	1	2	3	4	5	6	7	8	9	10	11	12	13	14
	МАКСИЛОФАЦИЈАЛНА ХИРУРГИЈА	45	1267	1161	91.63	10681	10009	672	8.43	1.96	77438	66.70		
1	КЛИН. ЗА МАКСИЛОФАЦ. ХИРУРГ. СТОМАТОЛОШКОГ ФАКУЛТЕТА	45	1267	1161	91.63	10681	10009	672	8.43	1.96	77438	66.70		
	ДЕЧЈА ХИРУРГИЈА	290	8681	6137	70.69	68311	50647	17664	7.87	2.26	356341	58.06	22	20
1	УНИВЕРЗИТЕТСКА ДЕЧЈА КЛИНИКА	179	5491	4235	77.13	41609	32727	8882	7.58	2.26	260957	61.62	10	12
2	ИНСТИТУТ ЗА ЗДРАВСТВЕНУ ЗАШТИТУ МАЈКЕ И ДЕТЕТА СРБИЈЕ "Др Вукан Чукић"	111	3190	1902	59.62	26702	17920	8782	8.37	2.27	95384	50.15	12	8
	ОНКОЛОГИЈА И РАДИОЛОГИЈА	381	13748	2772	20.16	138944	27408	111536	10.11	5.08	244180	88.09	9	71
1	КЛИНИЧКО - БОЛНИЧКИ ЦЕНТАР "БЕЖАНЈСКА КОСА"	17	2083	10	0.48	3757	34	3723	1.80	0.80	509	50.90		
2	ИНСТИТУТ ЗА ОНКОЛОГИЈУ И РАДИОЛОГИЈУ СРБИЈЕ	364	11665	2762	23.68	135187	27374	107813	11.59	5.10	243671	88.22	9	71
	ГРУДНА ХИРУРГИЈА	85	984	853	86.69	21968	20337	1631	22.33	9.75	93294	109.37	24	11
1	КЦС - ИНСТИТУТ ЗА ПЛУЋНЕ БОЛЕСТИ И ТУБЕРКУЛОЗУ	70	845	716	84.73	19408	17785	1623	22.97	10.72	76191	106.41	17	11
2	КЛИНИЧКО - БОЛНИЧКИ ЦЕНТАР "БЕЖАНЈСКА КОСА"	15	139	137	98.56	2560	2552	8	18.42	4.68	17103	124.84	7	
	КЦС - УРГЕНТНИ ЦЕНТАР - УКУПНО	298	9758	4789	49.08	71664	48970	22694	7.34	2.48	445466	93.02	408	520
1	ХИРУРГИЈА	222	5916	3679	62.19	43833	32557	11276	7.41	2.10	349338	94.95	293	297
2	НЕУРОХИРУРГИЈА	30	2391	361	15.10	11295	4449	6846	4.72	2.10	49425	136.91	99	193
3	ОРТОПЕДИЈА	46	1451	749	51.62	16536	11964	4572	11.40	4.52	46703	62.35	16	30

**ПРЕГЛЕД РАДА У ХИРУРШКИМ ДЕЛАТНОСТИМА У СТАЦИОНАРНИМ УСТАНОВАМА ЗА СТАНОВНИКЕ БЕОГРАДА
У 2008. ГОДИНИ**

Табела 130 - наставак 3

Р. бр.	ЗДРАВСТВЕНА ДЕЛАТНОСТ	БРОЈ ПОСТЕ-ЛЈА	БРОЈ ЛЕЧЕ-НИХ	ОПЕРИСАНИ		ДАНА ЛЕЧЕЊА			ПРОСЕЧНО ДАНА		БРОЈ БОДОВА		БРОЈ УМРЛИХ	
				БРОЈ	%	УКУПНО	ОПЕРИ-САНИ	НЕОПЕРИ-САНИ	ПО ЛЕЧЕНОМ ЛИЦУ	ПРЕ ОПЕРА-ЦИЈЕ	УКУПНО	ПО ОПЕРА-ЦИЈИ	ОПЕРИ-САНИ	НЕОПЕРИ-САНИ
0	1	2	3	4	5	6	7	8	9	10	11	12	13	14
УКУПНО ХИРУРШКЕ ГРАНЕ		4658	109684	76118	69.40	840497	629902	210595	7.66	2.67	5773046	75.84	950	938
ХИРУРГИЈА		973	23053	16829	73.00	179056	145118	33938	7.77	2.87	2232746	132.67	444	269
1	КЦС - ИНСТИТУТ ЗА БОЛЕСТИ ДИГЕСТИВНОГ СИСТЕМА	254	3370	2554	75.79	40131	31797	8334	11.91	4.65	292971	114.71	43	27
2	КЦС - ИНСТИТУТ ЗА ЕНДОКРИНОЛОГИЈУ, ДИЈАБЕТЕС И БОЛЕСТИ МЕТАБОЛИЗМА	25	345	315	91.30	2631	2246	385	7.63	3.33	43590	138.38		
3	КЦС - ИНСТИТУТ ЗА КАРДИОВАСКУЛАРНЕ БОЛЕСТИ	120	2755	2221	80.62	22870	20236	2634	8.30	3.50	410719	184.93	81	13
4	ИНСТИТУТ ЗА КАРДИОВАСКУЛАРНЕ БОЛЕСТИ - "ДЕДИЊЕ"	200	4500	2191	48.69	28243	22350	5893	6.28	3.37	601319	274.45	38	12
5	КЛИНИЧКО - БОЛНИЧКИ ЦЕНТАР "БЕЖАНИЈСКА КОСА"	76	3251	2578	79.30	24144	19255	4889	7.43	2.55	201054	77.99	66	49
6	КЛИНИЧКО - БОЛНИЧКИ ЦЕНТАР "Др Драгиша Мишовић" - ДЕДИЊЕ	119	4608	3496	75.87	27316	20938	6378	5.93	1.70	350040	100.13	94	86
7	КЛИНИЧКО - БОЛНИЧКИ ЦЕНТАР "ЗВЕЗДАРА"	107	3226	2649	82.11	25789	21860	3929	7.99	2.23	263613	99.51	101	70
8	КЛИНИЧКО - БОЛНИЧКИ ЦЕНТАР "ЗЕМУН"	65	985	812	82.44	7915	6419	1496	8.04	2.20	69313	85.36	21	12
9	ЗАВОД ЗА ЗДРАВСТВЕНУ ЗАШТИТУ СТУДЕНАТА	7	13	13	100.00	17	17		1.97		127	9.77		
НЕУРОХИРУРГИЈА		194	2254	1083	48.05	25364	17773	7591	11.25		205156	189.43	68	68
1	КЦС - ИНСТИТУТ ЗА НЕУРОХИРУРГИЈУ	164	1940	925	47.68	22063	15281	6782	11.37	6.31	178420	189.08	58	60
2	КЛИНИЧКО - БОЛНИЧКИ ЦЕНТАР "ЗЕМУН"	30	314	158	50.32	3301	2492	809	10.51	3.72	26736	169.22	10	8
УРОЛОГИЈА		291	8865	5036	56.81	62344	44651	17693	7.03	3.33	365228	72.52	57	71
1	КЦС - ИНСТИТУТ ЗА УРОЛОГИЈУ И НЕФРОЛОГИЈУ	158	3796	1654	43.57	30222	19712	10510	7.96	5.34	158892	96.07	13	44
2	КЛИНИЧКО - БОЛНИЧКИ ЦЕНТАР "БЕЖАНИЈСКА КОСА"	25	1352	660	48.82	9015	6445	2570	6.67	3.66	43818	66.39	6	12

**ПРЕГЛЕД РАДА У ХИРУРШКИМ ДЕЛАТНОСТИМА У СТАЦИОНАРНИМ УСТАНОВАМА ЗА СТАНОВНИКЕ БЕОГРАДА
У 2008. ГОДИНИ**

Табела 130 - наставак 3

Р. бр.	ЗДРАВСТВЕНА ДЕЛАТНОСТ	БРОЈ ПОСТЕЛЈА	БРОЈ ЛЕЧЕНИХ	ОПЕРИСАНИ		ДАНА ЛЕЧЕЊА			ПРОСЕЧНО ДАНА		БРОЈ БОДОВА		БРОЈ УМРЛИХ	
				БРОЈ	%	УКУПНО	ОПЕРИСАНИ	НЕОПЕРИСАНИ	ПО ЛЕЧЕНОМ ЛИЦУ	ПРЕ ОПЕРАЦИЈЕ	УКУПНО	ПО ОПЕРАЦИЈИ	ОПЕРИСАНИ	НЕОПЕРИСАНИ
0	1	2	3	4	5	6	7	8	9	10	11	12	13	14
3	КЛИНИЧКО - БОЛНИЧКИ ЦЕНТАР "Др Драгиша Мишовић" - ДЕДИЊЕ	38	702	522	74.36	3272	2272	1000	4.66	1.33	30801	59.01	1	2
4	КЛИНИЧКО - БОЛНИЧКИ ЦЕНТАР "ЗВЕЗДАРА"	40	2159	1862	86.24	13105	11860	1245	6.07	1.64	107661	57.82	35	7
5	КЛИНИЧКО - БОЛНИЧКИ ЦЕНТАР "ЗЕМУН"	30	856	338	39.49	6730	4362	2368	7.86	5.22	24056	71.17	2	6
ГИНЕКОЛОГИЈА		613	17166	11770	68.57	88508	64486	24022	5.16	2.02	440809	37.45	9	6
1	КЦС - ИНСТИТУТ ЗА ГИНЕКОЛОГИЈУ И АКУШЕРСТВО	312	4989	2944	59.01	36926	25388	11538	7.40	3.31	135754	46.11	7	4
2	КЛИНИЧКО - БОЛНИЧКИ ЦЕНТАР "ЗВЕЗДАРА"	38	1913	1574	82.28	6604	5222	1382	3.45	0.88	44422	28.22	1	
3	КЛИНИЧКО - БОЛНИЧКИ ЦЕНТАР "ЗЕМУН"	15	472	376	79.66	2718	2244	474	5.76	1.88	10794	28.71		
4	ИНСТИТУТ ЗА ЗДРАВСТВЕНУ ЗАШТИТУ МАЈКЕ И ДЕТЕТА СРБИЈЕ "Др Вукан Чукић"	38	3026	2356	77.86	7091	5009	2082	2.34	0.51	27330	11.60		
5	ГИНЕКОЛОШКО-АКУШЕРСКА КЛИНИКА "НАРОДНИ ФРОНТ"	210	6766	4520	66.80	35169	26623	8546	5.20	2.38	222509	49.23	1	2
АКУШЕРСТВО		342	17075	16436	96.26	96470	93618	2852	5.65	1.32	679891	41.37	1	
1	КЦС - ИНСТИТУТ ЗА ГИНЕКОЛОГИЈУ И АКУШЕРСТВО	112	6011	5920	98.49	40246	39843	403	6.70	2.01	260391	43.98		
2	КЛИНИЧКО - БОЛНИЧКИ ЦЕНТАР "ЗВЕЗДАРА"	50	2527	2521	99.76	12741	12728	13	5.04	0.80	95975	38.07		
3	КЛИНИЧКО - БОЛНИЧКИ ЦЕНТАР "ЗЕМУН"	50	1365	1250	91.58	6374	5852	522	4.67	1.15	36479	29.18	1	
4	ГИНЕКОЛОШКО-АКУШЕРСКА КЛИНИКА "НАРОДНИ ФРОНТ"	120	6878	6509	94.64	35805	34102	1703	5.21	0.96	282238	43.36		
5	ДОМ ЗДРАВЉА ЛАЗАРЕВАЦ - ВАНБОЛНИЧКО ПОРОДИЛИШТЕ	10	294	236	80.27	1304	1093	211	4.44	-0.04	4808	20.37		
ОРТОПЕДИЈА И ТРАУМАТОЛОГИЈА		815	8051	5460	67.82	146371	112211	34160	18.18	6.22	444969	81.50	51	68
1	КЦС - ИНСТИТУТ ЗА ОРТОПЕДСКУ ХИРУРГИЈУ И ТРАУМАТОЛОГИЈУ	197	1614	1233	76.39	35096	28420	6676	21.74	6.39	91812	74.46	18	19

**ПРЕГЛЕД РАДА У ХИРУРШКИМ ДЕЛАТНОСТИМА У СТАЦИОНАРНИМ УСТАНОВАМА ЗА СТАНОВНИКЕ БЕОГРАДА
У 2008. ГОДИНИ**

Табела 130 - наставак 3

Р. бр.	ЗДРАВСТВЕНА ДЕЛАТНОСТ	БРОЈ ПОСТЕЛЈА	БРОЈ ЛЕЧЕНИХ	ОПЕРИСАНИ		ДАНА ЛЕЧЕЊА			ПРОСЕЧНО ДАНА		БРОЈ БОДОВА		БРОЈ УМРЛИХ	
				БРОЈ	%	УКУПНО	ОПЕРИСАНИ	НЕОПЕРИСАНИ	ПО ЛЕЧЕНОМ ЛИЦУ	ПРЕ ОПЕРАЦИЈЕ	УКУПНО	ПО ОПЕРАЦИЈИ	ОПЕРИСАНИ	НЕОПЕРИСАНИ
0	1	2	3	4	5	6	7	8	9	10	11	12	13	14
2	КЛИНИЧКО - БОЛНИЧКИ ЦЕНТАР "ЗВЕЗДАРА"	25	564	501	88.83	6502	6182	320	11.53	1.94	31933	63.74	9	4
3	КЛИНИЧКО - БОЛНИЧКИ ЦЕНТАР "ЗЕМУН"	46	678	181	26.70	5330	1997	3333	7.86	2.97	11008	60.82	3	1
4	КЛИНИЧКО - БОЛНИЧКИ ЦЕНТАР "БЕЖАНЈИЈСКА КОСА"	27	603	488	80.93	6346	5470	876	10.52	5.57	35663	73.08	8	11
5	ИНСТИТУТ ЗА ОРТОПЕДСКО-ХИРУРШКЕ БОЛЕСТИ "БАЊИЦА"	520	4592	3057	66.57	93097	70142	22955	20.27	7.15	274553	89.81	13	33
ПЛАСТИЧНА И РЕКОНСТРУКТИВНА ХИРУРГИЈА		76	1420	1361	95.85	13725	13164	561	9.67		37053	27.22	2	2
1	КЦС - ЦЕНТАР ЗА ОПЕКОТИНЕ, ПЛАСТИЧНУ И РЕКОНСТРУКТИВНУ ХИРУРГИЈУ	76	1420	1361	95.85	13725	13164	561	9.67	3.21	37053	27.22	2	2
ОФТАЛМОЛОГИЈА		211	4628	3615	78.11	25364	18655	6709	5.48	2.27	443801	122.77		
1	КЦС - ИНСТИТУТ ЗА ОЧНЕ БОЛЕСТИ	151	3246	2446	75.35	18794	12973	5821	5.79	2.40	305633	124.95		
2	КЛИНИЧКО - БОЛНИЧКИ ЦЕНТАР "ЗВЕЗДАРА"	55	1326	1124	84.77	6229	5369	860	4.70	1.84	137126	122.00		
3	ИНСТИТУТ ЗА ЗДРАВСТВЕНУ ЗАШТИТУ МАЈКЕ И ДЕТЕТА СРБИЈЕ "Др Вукан Чукић"	5	56	45	80.36	341	313	28	6.09	5.6	1042	23.16		
ОТОРИНОЛАРИНГОЛОГИЈА		266	4979	4099	82.33	30810	26121	4689	6.19		189723	46.29	6	23
1	КЦС - ИНСТИТУТ ЗА ОРЛ И МАКСИЛОФАЦИЈАЛНУ ХИРУРГИЈУ	115	1485	1250	84.18	11664	10433	1231	7.85	3.78	91948	73.56	2	4
2	КЛИНИЧКО - БОЛНИЧКИ ЦЕНТАР "Др Драгица Мишовић" - ДЕДИЊЕ	39	41	22	53.66	128	75	53	3.12	0.91	497	22.59		
3	КЛИНИЧКО - БОЛНИЧКИ ЦЕНТАР "ЗВЕЗДАРА"	55	1631	1311	80.38	8947	7271	1676	5.49	1.89	43082	32.86	1	8
4	КЛИНИЧКО - БОЛНИЧКИ ЦЕНТАР "ЗЕМУН"	35	955	794	83.14	7325	6026	1299	7.67	2.68	44887	56.53	3	11
5	ИНСТИТУТ ЗА ЗДРАВСТВЕНУ ЗАШТИТУ МАЈКЕ И ДЕТЕТА СРБИЈЕ "Др Вукан Чукић"	22	867	722	83.28	2746	2316	430	3.17	0.93	9309	12.89		

**ПРЕГЛЕД РАДА У ХИРУРШКИМ ДЕЛАТНОСТИМА У СТАЦИОНАРНИМ УСТАНОВАМА ЗА СТАНОВНИКЕ БЕОГРАДА
У 2008. ГОДИНИ**

Табела 130 - наставак 3

Р. бр.	ЗДРАВСТВЕНА ДЕЛАТНОСТ	БРОЈ ПОСТЕ-ЉА	БРОЈ ЛЕЧЕ-НИХ	ОПЕРИСАНИ		ДАНА ЛЕЧЕЊА			ПРОСЕЧНО ДАНА		БРОЈ БОДОВА		БРОЈ УМРЛИХ	
				БРОЈ	%	УКУПНО	ОПЕРИ-САНИ	НЕОПЕРИ-САНИ	ПО ЛЕЧЕНОМ ЛИЦУ	ПРЕ ОПЕРА-ЦИЈЕ	УКУПНО	ПО ОПЕРА-ЦИЈИ	ОПЕРИ-САНИ	НЕОПЕРИ-САНИ
0	1	2	3	4	5	6	7	8	9	10	11	12	13	14
	МАКСИЛОФАЦИЈАЛНА ХИРУРГИЈА	45	777	726	93.44	6292	6025	267	8.10	1.89	44698	61.57		
1	КЛИН. ЗА МАКСИЛОФАЦ. ХИРУРГ. СТОМАТОЛОШКОГ ФАКУЛТЕТА	45	777	726	93.44	6292	6025	267	8.10	1.89	44698	61.57		
	ДЕЧЈА ХИРУРГИЈА	290	5290	3762	71.12	36094	26328	9766	6.82	1.83	162064	43.08	8	8
1	УНИВЕРЗИТЕТСКА ДЕЧЈА КЛИНИКА	179	3367	2557	75.94	22445	17178	5267	6.67	1.86	114877	44.93	3	5
2	ИНСТИТУТ ЗА ЗДРАВСТВЕНУ ЗАШТИТУ МАЈКЕ И ДЕТЕТА СРБИЈЕ "Др Вукан Чупић"	111	1923	1205	62.66	13649	9150	4499	7.10	1.76	47187	39.16	5	3
	ОНКОЛОГИЈА И РАДИОЛОГИЈА	381	8316	1817	21.85	67831	17024	50807	8.16	4.94	150902	83.05	6	51
1	КЛИНИЧКО - БОЛНИЧКИ ЦЕНТАР "БЕЖАНИЈСКА КОСА"	17	1963	10	0.51	3317	34	3283	1.69	0.8	509	50.90		
2	ИНСТИТУТ ЗА ОНКОЛОГИЈУ И РАДИОЛОГИЈУ	364	6353	1807	28.44	64514	16990	47524	10.15	4.96	150393	83.23	6	51
	ГРУДНА ХИРУРГИЈА	85	481	405	84.20	9523	8854	669	19.80	8.58	41580	102.67	9	7
1	КЛИНИЧКО - БОЛНИЧКИ ЦЕНТАР "БЕЖАНИЈСКА КОСА"	15	80	78	97.50	1371	1363	8	17.14	3.96	9472	121.44	2	
2	КЦС - ИНСТИТУТ ЗА ПЛУЋНЕ БОЛЕСТИ И ТУБЕРКУЛОЗУ	70	401	327	81.55	8152	7491	661	20.33	9.69	32108	98.19	7	7
	КЦС - УРГЕНТНИ ЦЕНТАР - УКУПНО	298	7329	3719	50.74	52745	35874	16871	7.20	2.48	334426	89.92	289	365
1	ХИРУРГИЈА	222	4773	2958	61.97	33199	24210	8989	6.96	2.01	274951	92.95	225	243
2	НЕУРОХИРУРГИЈА	30	1379	177	12.84	6549	2248	4301	4.75	2.81	23357	131.96	51	100
3	ОРТОПЕДИЈА	46	1177	584	49.62	12997	9416	3581	11.04	4.74	36118	61.85	13	22

**БРОЈ ЛЕЧЕНИХ ЛИЦА ИЗ БЕОГРАДА И УНУТРАШЊОСТИ ПРЕМА ПОЛУ, СТАРОСТИ И ЗДРАВСТВЕНИМ
УСТАНОВАМА У 2008. ГОДИНИ**

Табела 131 - наставак 2

Р. бр.	ЗДРАВСТВЕНА УСТАНОВА	УКУПНО		ПОЛ				ДОБНЕ ГРУПЕ							
				МУШКИ		ЖЕНСКИ		ДО 14		15 - 44		45 - 64		65 И ВИШЕ	
		лица	дана	лица	дана	лица	дана	лица	дана	лица	дана	лица	дана	лица	дана
0	1	2	3	4	5	6	7	8	9	10	11	12	13	14	15
УКУПНО I - XIX		248798	2729229	114296	1302612	134502	1426617	32917	332193	73192	691702	75761	925484	66928	779850
ОД ТОГА ЗДРАВСТВЕНЕ УСТАНОВЕ ЧИЈИ ЈЕ ОСНИВАЧ БЕОГРАД		68517	541206	32954	264030	35563	277176	5337	33326	15555	85615	21692	171346	25933	250919
1	КЛИНИЧКИ ЦЕНТАР СРБИЈЕ	84815	920240	40569	458850	44246	461390	2471	24927	29189	276103	30890	371797	22265	247413
2	КЛИНИЧКО-БОЛНИЧКИ ЦЕНТАР- "БЕЖАНИЈСКА КОСА"	14819	112980	7981	61574	6838	51406	10	92	1865	11777	6243	43637	6701	57474
3	КЛИНИЧКО-БОЛНИЧКИ ЦЕНТАР "Др Драгиша Мишовић"-ДЕДИЊЕ	11855	92922	6542	50112	5313	42810	2147	14852	1576	8055	3377	25119	4755	44896
4	КЛИНИЧКО-БОЛНИЧКИ ЦЕНТАР "ЗВЕЗДАРА"	25996	207307	11220	91759	14776	115548	2135	10849	7489	38984	7089	59208	9283	98266
5	КЛИНИЧКО-БОЛНИЧКИ ЦЕНТАР "ЗЕМУН"	15438	126276	7168	60424	8270	65852	1044	7529	4217	25082	4983	43382	5194	50283
6	УНИВЕРЗИТЕТСКА ДЕЧЈА КЛИНИКА	11517	89677	6539	48629	4978	41048	9938	77952	1579	11725				
7	ИНСТ. ЗА ЗДР. ЗАШТИТУ МАЈКЕ И ДЕТЕТА СРБИЈЕ "Др Вукан Чупић"	14011	88302	7459	47817	6552	40485	11651	76444	2150	10929	199	856	11	73
8	ИНСТ. ЗА КАРДИОВАСКУЛАРНЕ БОЛЕСТИ "ДЕДИЊЕ"	9804	62628	6799	42904	3005	19724	2	17	682	3686	5521	31132	3599	27793
9	ИНСТИТУТ ЗА ОНКОЛОГИЈУ И РАДИОЛОГИЈУ СРБИЈЕ	9108	118338	3059	42379	6049	75959	267	2984	1848	21308	5019	67349	1974	26697

**БРОЈ ЛЕЧЕНИХ ЛИЦА ИЗ БЕОГРАДА И УНУТРАШЊОСТИ ПРЕМА ПОЛУ, СТАРОСТИ И ЗДРАВСТВЕНИМ
УСТАНОВАМА У 2008. ГОДИНИ**

Табела 131 - наставак 2

Р. бр.	ЗДРАВСТВЕНА УСТАНОВА	УКУПНО		ПОЛ				ДОБНЕ ГРУПЕ							
				МУШКИ		ЖЕНСКИ		ДО 14		15 - 44		45 - 64		65 И ВИШЕ	
		лица	дана	лица	дана	лица	дана	лица	дана	лица	дана	лица	дана	лица	дана
0	1	2	3	4	5	6	7	8	9	10	11	12	13	14	15
10	ИНСТИТУТ ЗА МЕНТАЛНО ЗДРАВЉЕ	1794	84891	802	38414	992	46477	155	4728	987	46076	617	32669	35	1418
11	ИНСТИТУТ ЗА РЕУМАТОЛОГИЈУ	2733	34256	565	7085	2168	27171	50	527	556	6731	1431	17456	696	9542
12	КЛ. ЗА НЕУРОЛОГ. И ПСИХИЈАТРИЈУ ЗА ДЕЦУ И ОМЛАДИНУ	678	12647	328	5870	350	6777	372	7214	294	5336	10	92	2	5
13	ГИНЕКОЛОШКО АКУШЕРСКА КЛИНИКА "НАРОДНИ ФРОНТ"	15876	91965	25	503	15851	91462	82	1267	14061	74756	1323	11804	410	4138
14	КЛИН. ЗА МАКСИЛОФАЦИЈАЛ. ХИРУРГИЈУ СТОМАТОЛ. ФАКУЛ.	1260	10612	761	6409	499	4203	46	304	437	3294	425	3691	352	3323
15	СПЕЦ. БОЛНИЦА ЗА ЦЕРЕБРОВАСКУЛАРНЕ БОЛЕСТИ "Свети Сава"	6705	75853	3128	34890	3577	40963			146	1668	1802	20743	4757	53442
16	ИНСТИТУТ ЗА ОРТОПЕДСКО- ХИРУРШКЕ БОЛЕСТИ "БАЊИЦА"	8349	181609	4024	85488	4325	96121	774	23831	2468	46871	2770	58838	2337	52069
17	СПЕЦИЈАЛНА БОЛНИЦА ЗА ПСИХИЈАТРИЈСКЕ БОЛЕСТИ "Др Лаза Лазаревић"	2707	128939	1376	62415	1331	66524			1394	56724	1118	59761	195	12454
18	СПЕЦ. БОЛНИЦА ЗА ИНТЕРНЕ БОЛЕСТИ -МЛАДЕНОВАЦ	3994	37975	1851	17560	2143	20415			257	1659	1223	11242	2514	25074
19	ИНСТИТУТ ЗА НЕОНАТОЛОГИЈУ	851	41560	471	23347	380	18213		41560						

**БРОЈ ЛЕЧЕНИХ ЛИЦА ИЗ БЕОГРАДА И УНУТРАШЊОСТИ ПРЕМА ПОЛУ, СТАРОСТИ И ЗДРАВСТВЕНИМ
УСТАНОВАМА У 2008. ГОДИНИ**

Табела 131 - наставак 2

Р. бр.	ЗДРАВСТВЕНА УСТАНОВА	УКУПНО		ПОЛ				ДОБНЕ ГРУПЕ							
				МУШКИ		ЖЕНСКИ		ДО 14		15 - 44		45 - 64		65 И ВИШЕ	
		лица	дана	лица	дана	лица	дана	лица	дана	лица	дана	лица	дана	лица	дана
0	1	2	3	4	5	6	7	8	9	10	11	12	13	14	15
20	СПЕЦИЈАЛНА БОЛНИЦА ЗА БОЛЕСТИ ЗАВИСНОСТИ	1294	19505	977	13767	317	5738	851		1127	13716	156	5546	11	243
21	СПЕЦИЈАЛНА БОЛНИЦА ЗА ЕНДЕМСКУ НЕФРОПАТИЈУ	786	7668	370	3539	416	4129			22	188	187	1573	577	5907
22	ЗАВОД ЗА ЗДРАВСТВЕНУ ЗАШТИТУ СТУДЕНАТА	120	486	43	161	77	325			120	486				
23	ИНСТИТУТ ЗА РЕХАБИЛИТАЦИЈУ	799	14686	556	10347	243	4339			52	896	434	8092	313	5698
24	КЛИНИКА ЗА РЕХАБИЛИТАЦИЈУ "Др Мирослав Зотовић"	2107	101229	987	50921	1120	50308	210	11227	304	17831	815	38926	778	33245
25	СПЕЦ. БОЛ. ЗА ЦЕРЕБ. ПАРАЛ. И РАЗВОЈ. НЕУРОЛОГИЈУ	163	21776	78	9804	85	11972	143	18056	20	3720				
26	СПЕЦИЈАЛНА БОЛНИЦА ЗА РЕХАБИЛИТАЦИЈУ И ОРТОПЕДСКУ ПРОТЕТИКУ	297	35720	187	22260	110	13460	12	804	22	2344	102	12251	161	20321
27	ЗАВ. ЗА ПСИХОФИЗИОЛ. ПОРЕМЕЋ. И ГОВОР. ПАТОЛОГ. "Проф. Др. Цветко Брајковић"	633	7947	431	5384	202	2563	556	7025	42	526	27	320	8	76
28	ДОМ ЗДРАВЉА ЛАЗАРЕВАЦ-ВАНБОЛНИЧКО ПОРОДИЛИШТЕ	289	1235			289	1235	1	4	288	1231				
УКУПНО I - XXI		269543	2898244	119777	1342452	149766	1555792	34250	340517	86151	797973	79530	960237	69612	799517

**БРОЈ ЛЕЧЕНИХ ЛИЦА, ПРЕМА ПОЛУ, СТАРОСТИ И ЗДРАВСТВЕНИМ УСТАНОВАМА ЗА СТАНОВНИКЕ БЕОГРАДА
У 2008. ГОДИНИ**

Табела 132 - наставак 2

Р. бр.	ЗДРАВСТВЕНА УСТАНОВА	УКУПНО		ПОЛ				ДОБНЕ ГРУПЕ							
				МУШКИ		ЖЕНСКИ		ДО 14		15 - 44		45 - 64		65 И ВИШЕ	
		лица	дана	лица	дана	лица	дана	лица	дана	лица	дана	лица	дана	лица	дана
0	1	2	3	4	5	6	7	8	9	10	11	12	13	14	15
УКУПНО I - XIX		174126	1821166	76301	841888	97825	979278	20017	161491	52180	448685	48951	600205	52978	610785
ОД ТОГА ЗДРАВСТВЕНЕ УСТАНОВЕ ЧИЈИ ЈЕ ОСНИВАЧ БЕОГРАД		57299	456320	27193	219404	30106	236916	4848	29559	12589	67532	17246	138164	22616	221065
1	КЛИНИЧКИ ЦЕНТАР СРБИЈЕ	54277	553797	24294	262716	29983	291081	1299	12905	19694	165723	17562	203774	15722	171395
2	КЛИНИЧКО-БОЛНИЧКИ ЦЕНТАР- "БЕЖАНИЈСКА КОСА"	12370	90866	6599	48640	5771	42226	8	79	1438	8283	5152	34083	5772	48421
3	КЛИНИЧКО-БОЛНИЧКИ ЦЕНТАР "ДР Драгиша Мишовић"-ДЕДИЊЕ	11165	86634	6161	46680	5004	39954	2025	13356	1437	6963	3124	23013	4579	43302
4	КЛИНИЧКО-БОЛНИЧКИ ЦЕНТАР "ЗВЕЗДАРА"	22415	181933	9443	78758	12972	103175	1986	10113	6397	33165	5711	49432	8321	89223
5	КЛИНИЧКО-БОЛНИЧКИ ЦЕНТАР "ЗЕМУН"	11043	95557	4973	45247	6070	50310	828	6007	3012	17795	3259	31636	3944	40119
6	УНИВЕРЗИТЕТСКА ДЕЧЈА КЛИНИКА	6476	44513	3779	25344	2697	19169	5548	38733	928	5780				
7	ИНСТ. ЗА ЗДР. ЗАШТИТУ МАЈКЕ И ДЕТЕТА СРБИЈЕ "Др Вукан Чутић"	8670	47690	4502	26014	4168	21676	7102	40639	1387	6271	170	707	11	73
8	ИНСТ. ЗА КАРДИОВАСКУЛАРНЕ БОЛЕСТИ "ДЕДИЊЕ"	4406	27644	2930	18644	1476	9000	1	12	265	1302	2238	12632	1902	13698
9	ИНСТИТУТ ЗА ОНКОЛОГИЈУ И РАДИОЛОГИЈУ СРБИЈЕ	5057	56730	1549	19211	3508	37519	98	1075	887	8965	2800	32496	1272	14194

**БРОЈ ЛЕЧЕНИХ ЛИЦА, ПРЕМА ПОЛУ, СТАРОСТИ И ЗДРАВСТВЕНИМ УСТАНОВАМА ЗА СТАНОВНИКЕ БЕОГРАДА
У 2008. ГОДИНИ**

Табела 132 - наставак 2

Р. бр.	ЗДРАВСТВЕНА УСТАНОВА	УКУПНО		ПОЛ				ДОБНЕ ГРУПЕ							
				МУШКИ		ЖЕНСКИ		ДО 14		15 - 44		45 - 64		65 И ВИШЕ	
		лица	дана	лица	дана	лица	дана	лица	дана	лица	дана	лица	дана	лица	дана
0	1	2	3	4	5	6	7	8	9	10	11	12	13	14	15
10	ИНСТИТУТ ЗА МЕНТАЛНО ЗДРАВЉЕ	1316	67306	577	30630	739	36676	66	3077	713	35488	506	27496	31	1245
11	ИНСТИТУТ ЗА РЕУМАТОЛОГИЈУ	1150	15185	257	3270	893	11915	14	170	154	2029	520	6503	462	6483
12	КЛ. ЗА НЕУРОЛОГ. И ПСИХИЈА. ЗА ДЕЦУ И ОМЛАДИНУ	311	5215	130	2059	181	3156	161	2794	140	2346	8	70	2	5
13	ГИНЕКОЛОШКО АКУШЕРСКА КЛИНИКА "НАРОДНИ ФРОНТ"	12789	69067	12	231	12777	68836	56	816	11399	56998	1001	8167	333	3086
14	КЛИН. ЗА МАКСИЛОФАЦИЈАЛ. ХИРУРГИЈУ СТОМАТОЛ. ФАКУЛ.	775	6282	458	3686	317	2596	20	111	248	1695	263	2145	244	2331
15	СПЕЦ. БОЛНИЦА ЗА ЦЕРЕБРОВАСКУЛАРНЕ БОЛЕСТИ "Свети Сава"	6221	70628	2902	32430	3319	38198			131	1552	1609	18577	4481	50499
16	ИНСТИТУТ ЗА ОРТОПЕДСКО- ХИРУРШКЕ БОЛЕСТИ "БАЊИЦА"	4244	86742	1993	39345	2251	47397	278	7115	1151	19759	1335	28100	1480	31768
17	СПЕЦИЈАЛНА БОЛНИЦА ЗА ПСИХИЈАТРИЈСКЕ БОЛЕСТИ "Др Лаза Лазаревић"	2360	113941	1165	53826	1195	60115			1172	47896	1003	54811	185	11234
18	СПЕЦ. БОЛНИЦА ЗА ИНТЕРНЕ БОЛЕСТИ -МЛАДЕНОВАЦ	3951	37583	1829	17362	2122	20221			254	1639	1208	11140	2489	24804
19	ИНСТИТУТ ЗА НЕОНАТОЛОГИЈУ	272	13202	156	7688	116	5514	272	13202						

**БРОЈ ЛЕЧЕНИХ ЛИЦА, ПРЕМА ПОЛУ, СТАРОСТИ И ЗДРАВСТВЕНИМ УСТАНОВАМА ЗА СТАНОВНИКЕ БЕОГРАДА
У 2008. ГОДИНИ**

Табела 132 - наставак 2

Р. бр.	ЗДРАВСТВЕНА УСТАНОВА	УКУПНО		ПОЛ				ДОБНЕ ГРУПЕ							
				МУШКИ		ЖЕНСКИ		ДО 14		15 - 44		45 - 64		65 И ВИШЕ	
		лица	дана	лица	дана	лица	дана	лица	дана	лица	дана	лица	дана	лица	дана
0	1	2	3	4	5	6	7	8	9	10	11	12	13	14	15
20	СПЕЦИЈАЛНА БОЛНИЦА ЗА БОЛЕСТИ ЗАВИСНОСТИ	912	14533	680	10237	232	4296			757	9227	145	5106	10	200
21	СПЕЦИЈАЛНА БОЛНИЦА ЗА ЕНДЕМСКУ НЕФРОПАТИЈУ	783	7650	368	3523	415	4127			21	186	186	1567	576	5897
22	ЗАВОД ЗА ЗДРАВСТВЕНУ ЗАШТИТУ СТУДЕНАТА	51	203	17	79	34	124			51	203				
23	ИНСТИТУТ ЗА РЕХАБИЛИТАЦИЈУ	649	12045	447	8397	202	3648			37	682	326	6179	286	5184
24	КЛИНИКА ЗА РЕХАБИЛИТАЦИЈУ "Др Мирослав Зотовић"	1810	84900	822	40662	988	44238	92	6138	222	11520	742	34759	754	32483
25	СПЕЦ. БОЛ. ЗА ЦЕРЕБ. ПАРАЛ. И РАЗВОЈ. НЕУРОЛОГИЈУ	29	4655	16	2016	13	2639	23	3359	6	1296				
26	СПЕЦИЈАЛНА БОЛНИЦА ЗА РЕХАБИЛИТАЦИЈУ И ОРТОПЕДСКУ ПРОТЕТИКУ	179	23199	105	13488	74	9711	1	66	5	548	57	7502	116	15083
27	ЗАВ. ЗА ПСИХОФИЗНОЛ. ПОРЕМЕЋ. И ГОВОР. ПАТОЛОГ. "Проф. Др. Цветко Брајковић"	190	2339	137	1705	53	634	138	1720	20	251	26	310	6	58
28	ДОМ ЗДРАВЉА ЛАЗАРЕВАЦ- ВАНБОЛНИЧКО ПОРОДИЛИШТЕ	255	1127			255	1127	1	4	254	1123				
УКУПНО I - XXI		186986	1905898	79681	865351	107305	1040547	20618	164671	60282	497444	51056	619002	55030	624781

**БРОЈ ПОСТЕЉА, БРОЈ ЛЕЧЕНИХ ЛИЦА И БРОЈ ОСТВАРЕНИХ БОЛЕСНИЧКИХ ДАНА ПРЕМА ТИПУ
СТАЦИОНАРНЕ ЗДРАВСТВЕНЕ УСТАНОВЕ У БЕОГРАДУ У 2008. ГОДИНИ**

Табела 133 - наставак 2

Р. бр.	ЗДРАВСТВЕНА ДЕЛАТНОСТ	БРОЈ ПОСТЕЉ А	БРОЈ ЛЕЧЕНИ Х	ДАНА ЛЕЧЕЊА		УМРЛИ	
				УКУПНО	ПО ЛЕЧЕНОМ ЛИЦИ	БРОЈ	%
0	1	2	3	4	5	6	7
	УКУПНО XIX	10693	248798	2729229	11	8329	3.35
	ОД ТОГА ЗДРАВСТВЕНЕ УСТАНОВЕ ЧИЈИ ЈЕ ОСНИВАЧ БЕОГРАД	2320	68517	541206	8	3248	4.74
	СВЕГА ДОМ ЗДРАВЉА	20	289	1235	4		
1	ДОМ ЗДРАВЉА ЛАЗАРЕВАЦ - ВАНБОЛНИЧКО ПОРОДИЛИШТЕ	20	289	1235	4		
	СВЕГА КЛИНИЧКИ ЦЕНТАР СРБИЈЕ	3503	84815	920240	11	2988	3.52
1	КЦС - ЦЕНТАР ЗА ОПЕКОТИНЕ, ПЛАСТИЧНУ И РЕКОНСТРУКТИВНУ ХИРУРГИЈУ	76	1651	18496	11	16	0.97
2	КЦС - ИНСТИТУТ ЗА АЛЕРГОЛОГИЈУ И ИМУНОЛОГИЈУ	50	687	10603	15		
3	КЦС - ИНСТИТУТ ЗА БОЛЕСТИ ДИГЕСТИВНОГ СИСТЕМА	314	6038	86732	14	148	2.45
4	КЦС - ИНСТИТУТ ЗА ДЕРМАТОЛОГИЈУ	135	2024	34519	17	4	0.20
5	КЦС - ИНСТИТУТ ЗА ЕНДОКРИНОЛОГИЈУ, ДИЈАБЕТЕС И БОЛЕСТИ МЕТАБОЛИЗМА	155	3135	40469	13	10	0.32
6	КЦС - ИНСТИТУТ ЗА ГИНЕКОЛОГИЈУ И АКУШЕРСТВО	611	13334	106803	8	20	0.15
7	КЦС - ИНСТИТУТ ЗА ХЕМАТОЛОГИЈУ	84	1992	25705	13	118	5.92
8	КЦС - ИНСТИТУТ ЗА ИНФЕКТИВНЕ И ТРОПСКЕ БОЛЕСТИ	154	2599	37433	14	80	3.08
9	КЦС - ИНСТИТУТ ЗА КАРДИОВАСКУЛАРНЕ БОЛЕСТИ	236	8610	71497	8	197	2.29
10	КЦС - ИНСТИТУТ ЗА МЕДИЦИНУ РАДА И РАДИОЛОШКУ ЗАШТИТУ	40	1065	11603	11		
11	КЦС - ИНСТИТУТ ЗА НЕУРОХИРУРГИЈУ	164	3974	43955	11	196	4.93
12	КЦС - ИНСТИТУТ ЗА НЕУРОЛОГИЈУ	131	2245	34261	15	75	3.34
13	КЦС - ИНСТИТУТ ЗА ОЧНЕ БОЛЕСТИ	151	5749	39339	7		

**БРОЈ ПОСТЕЉА, БРОЈ ЛЕЧЕНИХ ЛИЦА И БРОЈ ОСТВАРЕНИХ БОЛЕСНИЧКИХ ДАНА ПРЕМА ТИПУ
СТАЦИОНАРНЕ ЗДРАВСТВЕНЕ УСТАНОВЕ У БЕОГРАДУ У 2008. ГОДИНИ**

Табела 133 - наставка 2

Р. бр.	ЗДРАВСТВЕНА ДЕЛАТНОСТ	БРОЈ ПОСТЕЉА А	БРОЈ ЛЕЧЕНИ Х	ДАНА ЛЕЧЕЊА		УМРЛИ	
				УКУПНО	ПО ЛЕЧЕНОМ ЛИЦУ	БРОЈ	%
0	1	2	3	4	5	6	7
14	КЦС - ИНСТИТУТ ЗА ОРТОПЕДСКУ ХИРУРГИЈУ И ТРАУМАТОЛОГИЈУ	197	2001	43825	22	42	2.10
15	КЦС - ИНСТИТУТ ЗА ОРЛ И МАКСИЛОФАЦИЈАЛНУ ХИРУРГИЈУ	115	3076	30289	10	9	0.29
16	КЦС - ИНСТИТУТ ЗА ПЛУЋНЕ БОЛЕСТИ	290	5860	92768	16	524	8.94
17	КЦС - ИНСТИТУТ ЗА ПСИХИЈАТРИЈУ	92	762	35191	46	1	0.13
18	КЦС - ИНСТИТУТ ЗА УРОЛОГИЈУ И НЕФРОЛОГИЈУ	210	5805	57838	10	94	1.62
19	КЦС - УРГЕНТНИ ЦЕНТАР	298	14208	98914	7	1454	10.23
СВЕГА КЛИНИЧКО БОЛНИЧКИ ЦЕНТРИ		2280	68108	539485	8	3248	4.77
1	КЛИНИЧКО БОЛНИЧКИ ЦЕНТАР "ЗВЕЗДАРА"	838	25996	207307	8	1192	4.59
2	КЛИНИЧКО БОЛНИЧКИ ЦЕНТАР "БЕЖАНИЈСКА КОСА"	360	14819	112980	8	607	4.10
3	КЛИНИЧКО БОЛНИЧКИ ЦЕНТАР "ДР ДРАГИША МИШОВИЋ" - ДЕДИЊЕ	406	11855	92922	8	665	5.61
4	КЛИНИЧКО БОЛНИЧКИ ЦЕНТАР "ЗЕМУН"	676	15438	126276	8	784	5.08
СВЕГА КЛИНИКЕ		1166	31438	306130	10	75	0.24
1	ГИНЕКОЛОШКО АКУШЕРСКА КЛИНИКА "НАРОДНИ ФРОНТ"	488	15876	91965	6	4	0.03
2	КЛИНИКА ЗА МАКСИЛОФАЦИЈАЛНУ ХИРУРГИЈУ СТОМАТОЛОШКОГ ФАКУЛТЕТА	45	1260	10612	8		
3	КЛИНИКА ЗА НЕУРОЛОГИЈУ И ПСИХИЈАТРИЈУ ЗА ДЕЦУ И ОМЛАДИНУ	45	678	12647	19		
4	КЛИНИКА ЗА РЕХАБИЛИТАЦИЈУ "ДР МИРОСЛАВ ЗОТОВИЋ"	290	2107	101229	48	11	0.52
5	УНИВЕРЗИТЕТСКА ДЕЧЈА КЛИНИКА	298	11517	89677	8	60	0.52

**БРОЈ ПОСТЕЉА, БРОЈ ЛЕЧЕНИХ ЛИЦА И БРОЈ ОСТВАРЕНИХ БОЛЕСНИЧКИХ ДАНА ПРЕМА ТИПУ
СТАЦИОНАРНЕ ЗДРАВСТВЕНЕ УСТАНОВЕ У БЕОГРАДУ У 2008. ГОДИНИ**

Табела 133 - наставак 2

Р. бр.	ЗДРАВСТВЕНА ДЕЛАТНОСТ	БРОЈ ПОСТЕЉ А	БРОЈ ЛЕЧЕНИ Х	ДАНА ЛЕЧЕЊА		УМРЛИ	
				УКУПНО	ПО ЛЕЧЕНОМ ЛИЦУ	БРОЈ	%
0	1	2	3	4	5	6	7
СВЕГА СПЕЦИЈАЛНЕ БОЛНИЦЕ		1264	15946	327436	21	1638	10.27
1	СПЕЦИЈАЛНА БОЛНИЦА ЗА ЦЕРЕБРАЛНУ ПАРАЛИЗУ И РАЗВОЈНУ НЕУРОЛОГИЈУ	115	163	21776	134		
2	СПЕЦИЈАЛНА БОЛНИЦА ЗА ИНТЕРНЕ БОЛЕСТИ МЛАДЕНОВАЦ	127	3994	37975	10	221	5.53
3	СПЕЦИЈАЛНА БОЛНИЦА ЗА ЦЕРЕБРОВАСКУЛАРНЕ БОЛЕСТИ "СВЕТИ САВА"	250	6705	75853	11	1348	20.10
4	СПЕЦИЈАЛНА БОЛНИЦА ЗА РЕХАБИЛИТАЦИЈУ И ОРТОПЕДСКУ ПРОТЕТИКУ	180	297	35720	120	1	0.34
5	СПЕЦИЈАЛНА БОЛНИЦА ЗА БОЛЕСТИ ЗАВИСНОСТИ	65	1294	19505	15		
6	СПЕЦИЈАЛНА БОЛНИЦА ЗА ПСИХИЈАТРИЈСКЕ БОЛЕСТИ "ДР ЛАЗА ЛАЗАРЕВИЋ"	502	2707	128939	48	28	1.03
7	СПЕЦИЈАЛНА БОЛНИЦА ЗА ЕНДЕМСКУ НЕФРОПАТИЈУ	25	786	7668	10	40	5.09
СВЕГА ИНСТИТУТИ		2405	47449	626270	13	380	0.80
1	ИНСТИТУТ ЗА КАРДИОВАСКУЛАРНЕ БОЛЕСТИ "ДЕДИЊЕ"	200	9804	62628	6	102	1.04
2	ИНСТИТУТ ЗА МЕНТАЛНО ЗДРАВЉЕ	120	1794	84891	47		
3	ИНСТИТУТ ЗА НЕОНАТОЛОГИЈУ	160	851	41560	49	105	12.34
4	ИНСТИТУТ ЗА ОНКОЛОГИЈУ И РАДИОЛОГИЈУ СРБИЈЕ	364	9108	118338	13	66	0.72
5	ИНСТИТУТ ЗА ОРТОПЕДСКО-ХИРУРШКЕ БОЛЕСТИ "БАЊИЦА"	520	8349	181609	22	63	0.75
6	ИНСТИТУТ ЗА РЕХАБИЛИТАЦИЈУ	540	799	14686	18	2	0.25
7	ИНСТИТУТ ЗА РЕУМАТОЛОГИЈУ	141	2733	34256	13		
8	ИНСТИТУТ ЗА ЗДРАВСТВЕНУ ЗАШТИТУ МАЈКЕ И ДЕТЕТА СРБИЈЕ "ДР ВУКАН ЧУПИЋ"	360	14011	88302	6	42	0.30
СВЕГА ЗАВОДИ		55	753	8433	11		
1	ЗАВОД ЗА ПСИХОФИЗИОЛОШКЕ ПОРЕМЕЋАЈЕ И ГОВОРНУ ПАТОЛОГИЈУ "ПРОФ. ДР ЦВЕТКО БРАЈОВИЋ"	35	633	7947	13		
2	ЗАВОД ЗА ЗДРАВСТВЕНУ ЗАШТИТУ СТУДЕНАТА	20	120	486	4		
УКУПНО XXI		10693	269543	2898244	11	8363	3.10

**БРОЈ ПОСТЕЉА, БРОЈ ЛЕЧЕНИХ ЛИЦА И БРОЈ ОСТВАРЕНИХ БОЛЕСНИЧКИХ ДАНА ЗА СТАНОВНИКЕ БЕОГРАДА
ПРЕМА ТИПУ СТАЦИОНАРНЕ ЗДРАВСТВЕНЕ УСТАНОВЕ У 2008. ГОДИНИ**

Табела 134 - наставак 2

Р. бр.	ЗДРАВСТВЕНА ДЕЛАТНОСТ	БРОЈ ПОСТЕЉА	БРОЈ ЛЕЧЕНИХ	ДАНА ЛЕЧЕЊА		УМРЛИ	
				УКУПНО	ПО ЛЕЧЕНОМ ЛИЦУ	БРОЈ	%
0	1	2	3	4	5	6	7
УКУПНО XIX		10693	174126	1821166	10	6800	3.91
ОД ТОГА ЗДРАВСТВЕНЕ УСТАНОВЕ ЧИЈИ ЈЕ ОСНИВАЧ БЕОГРАД		2320	57299	456320	8	2915	5.09
СВЕГА ДОМ ЗДРАВЉА		20	255	1127	4		
1	ДОМ ЗДРАВЉА ЛАЗАРЕВАЦ - ВАНБОЛНИЧКО ПОРОДИЛИШТЕ	20	255	1127	4		
СВЕГА КЛИНИЧКИ ЦЕНТАР СРБИЈЕ		3503	54277	553797	10	2147	3.96
1	КЦС - ЦЕНТАР ЗА ОПЕКОТИНЕ, ПЛАСТИЧНУ И РЕКОНСТРУКТИВНУ ХИРУРГИЈУ	76	1393	13317	10	4	0.29
2	КЦС - ИНСТИТУТ ЗА АЛЕРГОЛОГИЈУ И ИМУНОЛОГИЈУ	50	232	3504	15		
3	КЦС - ИНСТИТУТ ЗА БОЛЕСТИ ДИГЕСТИВНОГ СИСТЕМА	314	3818	48215	13	91	2.38
4	КЦС - ИНСТИТУТ ЗА ДЕРМАТОЛОГИЈУ	135	1047	18209	17	3	0.29
5	КЦС - ИНСТИТУТ ЗА ЕНДОКРИНОЛОГИЈУ, ДИЈАБЕТЕС И БОЛЕСТИ МЕТАБОЛИЗМА	155	1634	21018	13	6	0.37
6	КЦС - ИНСТИТУТ ЗА ГИНЕКОЛОГИЈУ И АКУШЕРСТВО	611	11121	81747	7	13	0.12
7	КЦС - ИНСТИТУТ ЗА ХЕМАТОЛОГИЈУ	84	814	10569	13	61	7.49
8	КЦС - ИНСТИТУТ ЗА ИНФЕКТИВНЕ И ТРОПСКИ БОЛЕСТИ	154	1898	25590	13	49	2.58
9	КЦС - ИНСТИТУТ ЗА КАРДИОВАСКУЛАРНЕ БОЛЕСТИ	236	4404	35205	8	119	2.70
10	КЦС - ИНСТИТУТ ЗА МЕДИЦИНУ РАДА И РАДИОЛОШКУ ЗАШТИТУ	40	608	6920	11		
11	КЦС - ИНСТИТУТ ЗА НЕУРОХИРУРГИЈУ	164	1910	22002	12	118	6.18
12	КЦС - ИНСТИТУТ ЗА НЕУРОЛОГИЈУ	131	1325	20347	15	70	5.28
13	КЦС - ИНСТИТУТ ЗА ОЧНЕ БОЛЕСТИ	151	3096	17673	6		

**БРОЈ ПОСТЕЉА, БРОЈ ЛЕЧЕНИХ ЛИЦА И БРОЈ ОСТВАРЕНИХ БОЛЕСНИЧКИХ ДАНА ЗА СТАНОВНИКЕ БЕОГРАДА
ПРЕМА ТИПУ СТАЦИОНАРНЕ ЗДРАВСТВЕНЕ УСТАНОВЕ У 2008. ГОДИНИ**

Табела 134 - наставак 2

Р. бр.	ЗДРАВСТВЕНА ДЕЛАТНОСТ	БРОЈ ПОСТЕЉА	БРОЈ ЛЕЧЕНИХ	ДАНА ЛЕЧЕЊА		УМРЛИ	
				УКУПНО	ПО ЛЕЧЕНОМ ЛИЦУ	БРОЈ	%
0	1	2	3	4	5	6	7
14	КЦС - ИНСТИТУТ ЗА ОРТОПЕДСКУ ХИРУРГИЈУ И ТРАУМАТОЛОГИЈУ	197	1606	34940	22	37	2.30
15	КЦС - ИНСТИТУТ ЗА ОРЛ И МАКСИЛОФАЦИЈАЛНУ ХИРУРГИЈУ	115	1485	11664	8	6	0.40
16	КЦС - ИНСТИТУТ ЗА ПЛУЋНЕ БОЛЕСТИ	290	3665	55639	15	399	10.89
17	КЦС - ИНСТИТУТ ЗА ПСИХИЈАТРИЈУ	92	448	20681	46	1	0.22
18	КЦС - ИНСТИТУТ ЗА УРОЛОГИЈУ И НЕФРОЛОГИЈУ	210	2977	32544	11	70	2.35
19	КЦС - УРГЕНТНИ ЦЕНТАР	298	10796	74013	7	1100	10.19
СВЕГА КЛИНИЧКО БОЛНИЧКИ ЦЕНТРИ		2280	56993	454990	8	2915	5.11
1	КЛИНИЧКО БОЛНИЧКИ ЦЕНТАР "ЗВЕЗДАРА"	838	22415	181933	8	1111	4.96
2	КЛИНИЧКО БОЛНИЧКИ ЦЕНТАР "БЕЖАНИЈСКА КОСА"	360	12370	90866	7	524	4.24
3	КЛИНИЧКО БОЛНИЧКИ ЦЕНТАР "ДР ДРАГИША МИШОВИЋ" - ДЕДИЊЕ	406	11165	86634	8	641	5.74
4	КЛИНИЧКО БОЛНИЧКИ ЦЕНТАР "ЗЕМУН"	676	11043	95557	9	639	5.79
СВЕГА КЛИНИКЕ		1166	22161	209977	9	43	0.19
1	ГИНЕКОЛОШКО АКУШЕРСКА КЛИНИКА "НАРОДНИ ФРОНТ"	488	12789	69067	5	3	0.02
2	КЛИНИКА ЗА МАКСИЛОФАЦИЈАЛНУ ХИРУРГИЈУ СТОМАТОЛОШКОГ ФАКУЛТЕТА	45	775	6282	8		
3	КЛИНИКА ЗА НЕУРОЛОГИЈУ И ПСИХИЈАТРИЈУ ЗА ДЕЦУ И ОМЛАДИНУ	45	311	5215	17		
4	КЛИНИКА ЗА РЕХАБИЛИТАЦИЈУ "ДР МИРОСЛАВ ЗОТОВИЋ"	290	1810	84900	47	11	0.61
5	УНИВЕРЗИТЕТСКА ДЕЧЈА КЛИНИКА	298	6476	44513	7	29	0.45

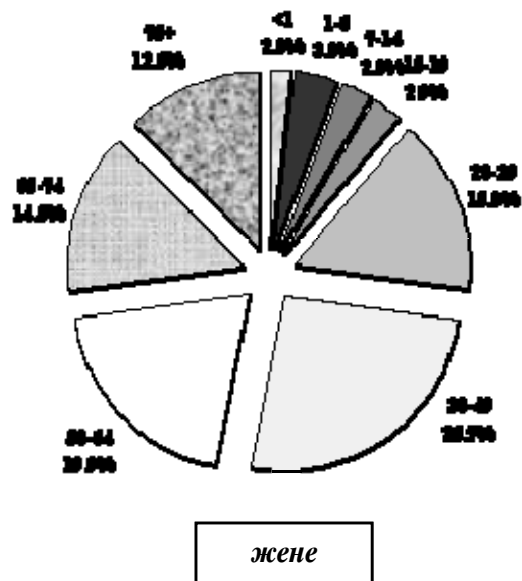
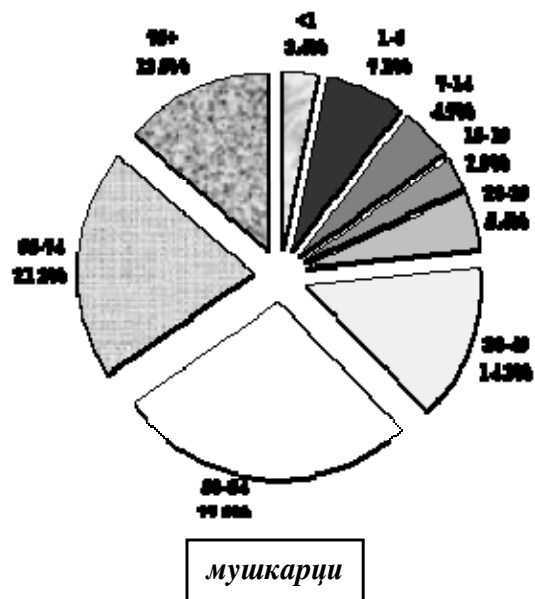
**БРОЈ ПОСТЕЉА, БРОЈ ЛЕЧЕНИХ ЛИЦА И БРОЈ ОСТВАРЕНИХ БОЛЕСНИЧКИХ ДАНА ЗА СТАНОВНИКЕ БЕОГРАДА
ПРЕМА ТИПУ СТАЦИОНАРНЕ ЗДРАВСТВЕНЕ УСТАНОВЕ У 2008. ГОДИНИ**

Табела 134 - наставак 2

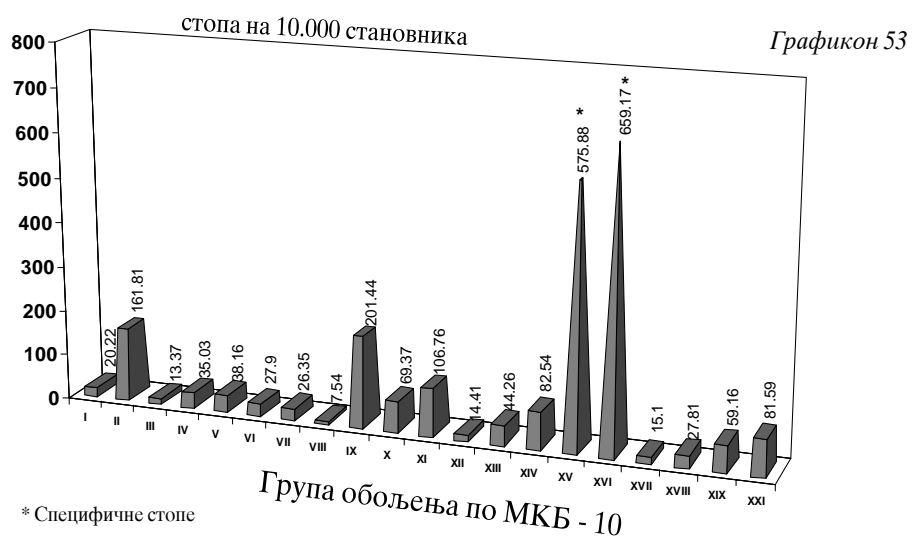
Р. бр.	ЗДРАВСТВЕНА ДЕЛАТНОСТ	БРОЈ ПОСТЕЉА	БРОЈ ЛЕЧЕНИХ	ДАНА ЛЕЧЕЊА		УМРЛИ	
				УКУПНО	ПО ЛЕЧЕНОМ ЛИЦУ	БРОЈ	%
0	1	2	3	4	5	6	7
СВЕГА СПЕЦИЈАЛНЕ БОЛНИЦЕ		1264	14435	272189	19	1505	10.43
1	СПЕЦИЈАЛНА БОЛНИЦА ЗА ЦЕРЕБРАЛНУ ПАРАЛИЗУ И РАЗВОЈНУ НЕУРОЛОГИЈУ	115	29	4655	161		
2	СПЕЦИЈАЛНА БОЛНИЦА ЗА ИНТЕРНЕ БОЛЕСТИ МЛАДЕНОВАЦ	127	3951	37583	10	216	5.47
3	СПЕЦИЈАЛНА БОЛНИЦА ЗА ЦЕРЕБРОВАСКУЛАРНЕ БОЛЕСТИ "СВЕТИ САВА"	250	6221	70628	11	1222	19.64
4	СПЕЦИЈАЛНА БОЛНИЦА ЗА РЕХАБИЛИТАЦИЈУ И ОРТОПЕДСКУ ПРОТЕТИКУ	180	179	23199	130	1	0.56
5	СПЕЦИЈАЛНА БОЛНИЦА ЗА БОЛЕСТИ ЗАВИСНОСТИ	65	912	14533	16		
6	СПЕЦИЈАЛНА БОЛНИЦА ЗА ПСИХИЈАТРИЈСКЕ БОЛЕСТИ "ДР ЛАЗА ЛАЗАРЕВИЋ"	502	2360	113941	48	26	1.10
7	СПЕЦИЈАЛНА БОЛНИЦА ЗА ЕНДЕМСКУ НЕФРОПАТИЈУ	25	783	7650	10	40	5.11
СВЕГА ИНСТИТУТИ		2405	25764	326544	13	190	0.74
1	ИНСТИТУТ ЗА КАРДИОВАСКУЛАРНЕ БОЛЕСТИ "ДЕДИЊЕ"	200	4406	27644	6	48	1.09
2	ИНСТИТУТ ЗА МЕНТАЛНО ЗДРАВЉЕ	120	1316	67306	51		
3	ИНСТИТУТ ЗА НЕОНАТОЛОГИЈУ	160	272	13202	49	35	12.87
4	ИНСТИТУТ ЗА ОНКОЛОГИЈУ И РАДИОЛОГИЈУ	364	5057	56730	11	47	0.93
5	ИНСТИТУТ ЗА ОРТОПЕДСКО-ХИРУРШКЕ БОЛЕСТИ "БАЊИЦА"	520	4244	86742	20	45	1.06
6	ИНСТИТУТ ЗА РЕХАБИЛИТАЦИЈУ	540	649	12045	19	2	0.31
7	ИНСТИТУТ ЗА РЕУМАТОЛОГИЈУ	141	1150	15185	13		
8	ИНСТИТУТ ЗА ЗДРАВСТВЕНУ ЗАШТИТУ МАЈКЕ И ДЕТЕТА СРБИЈЕ "ДР ВУКАН ЧУПИЋ"	360	8670	47690	6	13	0.15
СВЕГА ЗАВОДИ		55	241	2542	11		
1	ЗАВОД ЗА ПСИХОФИЗИОЛОШКЕ ПОРЕМЕЂАЈЕ И ГОВОРНУ ПАТОЛОГИЈУ "ПРОФ. ДР Ц. БРАЈОВИЋ"	35	190	2339	12		
2	ЗАВОД ЗА ЗДРАВСТВЕНУ ЗАШТИТУ СТУДЕНАТА	20	51	203	4		
УКУПНО XXI		10693	186986	1905898	10	6826	3.65

**СТАЦИОНАРНО ЛЕЧЕНИ СТАНОВНИЦИ
БЕОГРАДА ПРЕМА СТАРОСТИ И ПОЛУ У 2008. ГОДИНИ**

Графикон 52



**СТАЦИОНАРНО ЛЕЧЕНИ СТАНОВНИЦИ БЕОГРАДА
ПРЕМА ГРУПАМА ОБОЉЕЊА У 2008. ГОДИНИ**



**СТОПА ХОСПИТАЛИЗОВАНИХ СТАНОВНИКА БЕОГРАДА
ПРЕМА ОПШТИНАМА СТАНОВАЊА У 2008. ГОДИНИ**

