

**ХИГИЈЕНА И  
ЗАШТИТА  
ЖИВОТНЕ  
СРЕДИНЕ**

18

Београд, као највећа урбана агломерација у нашој земљи, суочен је са бројним еколошким проблемима. Повољности које носи локација града (климатске, едафске, орографске карактеристике терена), у многоме су анулиране неодговарајућим односом човека према животној средини. Поред природних и стечених неповољности, од утицаја су и велике разлике појединих делова града са карактеристикама од високо урбане до руралне средине.

Приоритетне активности у којима Градски завод за заштиту здравља има веома значајну улогу на стварању здравих услова живота у граду су: учешће у изради просторних и урбанистичких планова насеља са аспекта заштите животне средине, обезбеђење становништва хигијенски исправном водом за пиће, заустављање деградације подземних и површинских вода, хигијенско уклањање отпадних вода и смећа, заштита ваздуха од загађивања, смањење нивоа комуналне буке, унапређење хигијенских услова у школама и предшколским установама, одржавање хигијене јавних површина, покретних и непокретних објеката саобраћаја, смањење трауматизма у саобраћају, унапређење јавног градског превоза, унапређење и заштита зеленила, систематско сузбијање штетних инсеката и глодара и систематска контрола здравствене исправности намирница у току производње, промета и увоза, као и контрола предмета опште употребе.

Утврђивање процене ризика за здравље треба да обезбеди информацију о природи и величини утицаја који ће настати у окружењу у којем живе људи. Процена ризика по здравље односи се на квантитет и квалитет промена до којих може доћи у физичкој, биолошкој и хуманој средини, као и на то како ће те промене утицати на ресурсе животне средине.

У реализацији мера заштите животне средине неопходно је веће ангажовање јавних комуналних и других предузећа и друштвених организација, школа, грађана, као и средстава јавног информисања на спровођењу неких елементарних хигијенских мера, обезбеђењу адекватног понашања и одговорности појединаца према сопственом здрављу и здрављу средине у којој живимо и радимо. Заштита животне средине није само саставни део здравствене делатности, већ захтева ангажовање друштвене заједнице у целини и као таква треба да представља саставни елемент укупног планирања развоја града.

Све је више актуелан проблем диспозиције опасног и медицинског отпада, као и увођење рециклаже, ради смањивања количине чврстог отпада. Карактеризација индустријског отпада спроводи се у складу са законском регулативом.

Најзначајнији параметри праћења животне средине у 2008. години приказани су у табелама овог поглавља. Систематска контрола предмета опште употребе у промету није рађена у протеклој години, али су зато вршене контроле по захтеву фирми и грађана, што је исказано у посебним табелама.

**ПОКАЗАТЕЉИ КВАЛИТЕТА ВАЗДУХА НА ТЕРИТОРИЈИ БЕОГРАДА У 2008. ГОДИНИ**

Табела 81

Р. бр.	МЕРНО МЕСТО	БРОЈ ДАНА ПРЕКО ГВИ*			МАКСИМАЛНЕ ДНЕВНЕ КОНЦЕНТРАЦИЈЕ			
		SO <sub>2</sub>	ЧАЂ	NO <sub>2</sub>	SO <sub>2</sub>		ЧАЂ	
					µg/m <sup>3</sup>	ДАТУМ	µg/m <sup>3</sup>	ДАТУМ
0	1	2	3	4	5	6	7	8
1	Устаничка 127	0	64	0	98	20.02.	226	20.02.
2	Карађорђева 75	0	34	0	94		186	
3	Бојанска 16	0	38	0	99	20.02.	56	08.01.
4	Трг Славија	0	#	0	0		0	0
5	Олге Јовановић 11	0	6	0	41	01.02.	100	26.01.
6	Трг ЈНА 7, Земун	0	73	5	74	20.02.	107	21.01.
7	Лазаревац - Центар	0	0	0	0		0	
8	Гоце Делчева 30	0	72	0	53	20.02.	267	20.02.
9	Омладинских бригада 104**	3	#	27	163	02.01.	174+	11.06.
10	Војводе Мишића 231, Обреновац	0	27	0	27	14.04.	104	08.01.
11	М.З. Грабовац - Обреновац	0	6	0	10	27.02.	77	10.01.
12	Грге Андријановића 5, Крњача	0	29	0	61	14.01.	203	20.02.
13	Булевар деспота Стефана 142	0	36	0	50	25.11.	141	20.02.
14	Краљице Јелене 22**	0	31	0	69	29.12.	124	10.08.
15	Милоша Поџерца 6	0	120	10	#		325	19.02.
16	Др Суботића 5	0	18	1	91	18.02.	91	07.01.
17	Љутице Богдана 46	0	37	0	#		148	16.11.
18	Булевар деспота Стефана 54а	3	99	11	163	22.02.	293	04.09.
19	Обилићев венац 2	0	42	7	#		103	10.01.
20	Пожешка 72	0	33	1	#		186	10.01.
21	О.Ш. "Јефимија" - Обреновац	0	0	0	0		0	

\* гранична вредност имисије SO<sub>2</sub> = 150 µg/m<sup>3</sup>, ЧАЂ = 50 mg/m<sup>3</sup>

\*\* индустријска зона

# нису вршена мерења

+сч10 (суспендоване честице до 10 микрона)

**СРЕДЊЕ ГОДИШЊЕ ВРЕДНОСТИ СУМПОР-ДИОКСИДА, АЗОТ-ДИОКСИДА,  
ЧАЂИ И ТАЛОЖНИХ МАТЕРИЈА  
НА ТЕРИТОРИЈИ БЕОГРАДА У 2008. ГОДИНИ\***

Табела 82

Р. бр.	МЕРНО МЕСТО	ЧАЂ µg/m <sup>3</sup>	СУМПОР - ДИОКСИД µg/m <sup>3</sup>	АЗОТ - ДИОКСИД µg/m <sup>3</sup>	ТАЛОЖНЕ МАТЕРИЈЕ µg/m <sup>2</sup> /дан
0	1	2	3	4	5
	<b>БЕОГРАД</b>	<b>29</b>	<b>24</b>	<b>16</b>	<b>221</b>
1	Устаничка 127	34	30	#	#
2	Бојанска 16	15	34	15	236
3	Трг Славија	#	40	40	#
4	Олге Јовановић 11	20	20	#	202
5	Трг ЈНА 7, Земун	29	28	29	185
6	Лазаревац - Центар	0	0	0	0
7	Гоце Делчева 30	36	22	#	211
8	Омладинских бригада 104*+	36 <sup>+</sup>	21	48	185
9	Војводе Мишића 231, Обреновац	24	18	15	194
10	М.З. Грабовац - Обреновац	19	10	#	183
11	Г.Андријановића 5, Крњача	28	25	12	326
12	Булевар деспота Стефана 142	24	20	24	#
13	Краљице Јелене 22*	27	22	10	300
14	Милоша Поцерца 6	53	#	39	256
15	Др Суботића 5	31	31	#	205
16	Љутице Богдана 46	34	#	35	185
17	Булевар деспота Стефана 54а	47	21	48	208
18	Обилићев венац 2	31	#	31	#
19	Пожешка 72	28	#	26	201

# нису вршена мерења

\* индустријска зона

+сч10 (суспендоване честице до 10 микрона)

\* квалитет ваздуха се одређује 24<sup>h</sup>-ним вредностима на годишњем нивоу

**МЕРОДАВНИ НИВО КОМУНАЛНЕ БУКЕ У БЕОГРАДУ У 2008. ГОДИНИ\***

Табела 83

Р. бр.	ОПШТИНА	МЕРНО МЕСТО	ВРЕДНОСТИ У дВ(А)	
			ДАН	НОЋ
0	1	2	3	4
1	ВОЖДОВАЦ	Криволачка 5	75	71
		Устаничка 127	66	60
		Војводе Степе 310	65	73
2	ЗВЕЗДАРА	Војводе Богдана 1	65	65
		Радојке Лакић 5	56	50
3	ЗЕМУН	Главна 14, Земун	73	69
		Гимназија	56	49
		Угриновачка 147	67	65
		Форд -Грмеч	58	54
4	НОВИ БЕОГРАД	Јурија Гагарина 193	63	57
		Гандијева 77	50	47
		Похорска 4	64	59
		Гоце Делчева 2	70	66
		Бул. Арсенија Чарнојевића 119	68	65
5	ПАЛИЛУЛА	Булевар деспота Стефана 109	68	64
		Булевар краља Александра 69	69	66
		Борча, Беле Бартока 26	56	50
6	РАКОВИЦА	Краљице Јелене 22	62	57
7	САВСКИ ВЕНАЦ	Југ Богданова 2	72	68
		Карађорђева 23	74	69
		Народног фронта 62	62	65
		Немањина 2	72	67
		Војводе Мишића 35	73	70
		Персиде Миленковић 11	56	50
		Стевана Филиповића 20	56	49
		Ургентни центар, Вишеградска 26	54	69
8	СТАРИ ГРАД	Далматинска 1	68	57
		Калемегдан-Цвјета Зузорић	58	47
		Узун Миркова 2	65	60
9	ЧУКАРИЦА	Благоја Паровића 63	65	60

\* Од 2005. године ниво комуналне буке се мери на 30 мерних места

**ЛАБОРАТОРИЈСКА ИСПИТИВАЊА УЗОРАКА ВОДЕ ЗА ПИЋЕ НА ТЕРИТОРИЈИ БЕОГРАДА У 2008. ГОДИНИ**

Табела 84

Р. бр.	НАЧИН СНАБДЕВАЊА	ФИЗИЧКО-ХЕМИЈСКЕ АНАЛИЗЕ						МИКРОБИОЛОШКЕ АНАЛИЗЕ					
		УКУПАН БРОЈ УЗОРАКА	ОСНОВНА	ПЕРИ- ОДИЧНА	"В" ПРОГРАМ	НЕИСПРАВНИХ УЗОРАКА		УКУПАН БРОЈ УЗОРАКА	ОСНОВНА	ПЕРИ- ОДИЧНА	"В" ПРОГРАМ	НЕИСПРАВНИ УЗОРЦИ	
						БРОЈ	%					БРОЈ	%
0	1	2	3	4	5	6	7	8	9	10	11	12	13
	<b>УКУПНО</b>	<b>13363</b>	<b>11792</b>	<b>1413</b>	<b>158</b>	<b>2266</b>	<b>16.96</b>	<b>13459</b>	<b>12716</b>	<b>622</b>	<b>121</b>	<b>1616</b>	<b>12.01</b>
1	ЦЕНТРАЛНИ	9920	8677	1085	158	1125	11.34	9915	9418	376	121	731	7.37
2	ЛОКАЛНИ	2643	2315	328	0	763	28.87	2714	2468	246	0	337	12.42
3	ИНДИВИДУАЛНИ	800	800	0	0	378	47.25	830	830	0	0	548	66.02

**КВАЛИТЕТ ВОДЕ ЗА ПИЋЕ ЦЕНТРАЛНИХ ВОДОВОДНИХ СИСТЕМА НА ТЕРИТОРИЈИ  
БЕОГРАДА У 2008. ГОЛИНИ**

Табела 85

Р. бр.	ЦЕНТРАЛНИ ВОДОВОД	УКУПАН БРОЈ УЗОРАКА	ОД ТОГА НЕИСПРАВНИХ			
			ХЕМИЈСКИ		БАКТЕРИОЛОШКИ	
			БРОЈ	%	БРОЈ	%
0	1	2	3	4	5	6
	<b>УКУПНО</b>	<b>9920</b>	<b>1125</b>	<b>11.34</b>	<b>731</b>	<b>7.37</b>
1	БЕОГРАД (ујже подручје са Винчом)	6678	46	0.7	443	6.6
2	ЛАЗАРЕВАЦ	477	0	0.00	35	7.34
3	ОБРЕНОВАЦ	937	18	1.92	66	7.04
4	МЛАДЕНОВАЦ	356	302	84.83	50	14.04
5	СОПОТ	593	350	59.02	41	6.91
6	ГРОЦКА	454	330	72.69	69	15.2
7	ПОЉОПРИВРЕДНИ КОМБИНАТ "БЕОГРАД"	425	79	18.59	27	6.35

**КВАЛИТЕТ ВОДА РЕКА САВЕ И ДУНАВА У 2008. ГОДИНИ**

Табела 86

Р. бр.	МЕСЕЦ	УКУПАН БРОЈ УЗОРАКА		ОДГОВАРА П КЛАСИ РЕЧНИХ ВОДА		ОДСТУПА ОД П КЛАСЕ РЕЧНИХ ВОДА							
						СВЕГА		ФИЗИЧКО-ХЕМИЈСКИ И БАКТЕРИОЛОШКИ		ФИЗИЧКО-ХЕМИЈСКИ		БАКТЕРИОЛОШКИ	
		САВА	ДУНАВ	САВА	ДУНАВ	САВА	ДУНАВ	САВА	ДУНАВ	САВА	ДУНАВ	САВА	ДУНАВ
0	1	2	3	4	5	6	7	8	9	10	11	12	13
	<b>БЕОГРАД</b>	<b>68</b>	<b>68</b>	<b>28</b>	<b>19</b>	<b>40</b>	<b>41</b>	<b>11</b>	<b>7</b>	<b>14</b>	<b>12</b>	<b>15</b>	<b>16</b>
1	ЈАНУАР	#	#	#	#	#	#	#	#	#	#	#	#
2	ФЕБРУАР	#	#	#	#	#	#	#	#	#	#	#	#
3	МАРТ	6	6	0	1	6	5	3	1	2	4	1	0
4	АПРИЛ	6	6	2	5	4	1	1	0	3	0	0	1
5	МАЈ	10	10	6	3	4	7	0	0	1	5	3	2
6	ЈУН	6	6	4	2	2	4	0	1	0	1	2	2
7	ЈУЛ	6	6	1	0	5	6	1	2	2	2	2	2
8	АВГУСТ	6	6	3	2	3	4	0	1	3	0	0	3
9	СЕПТЕМБАР	10	10	5	7	5	3	1	0	0	0	4	3
10	ОКТОБАР	6	6	4	2	2	4	0	0	1	0	1	4
11	НОВЕМБАР	6	6	3	4	3	2	0	1	1	0	2	1
12	ДЕЦЕМБАР	6	6	0	1	6	5	5	1	1	3	0	1

# у овим месецима не врше се испитивања

**РЕЗУЛТАТИ КОНТРОЛЕ НАМИРНИЦА ИЗ УВОЗА У 2008. ГОДИНИ**

Табела 87

Р. бр.	ГРУПЕ НАМИРНИЦА	УКУПАН БРОЈ УЗОРАКА		БРОЈ УЗОРАКА ПРЕМА ВРСТИ ИСПИТИВАЊА							
		ИСПИТАНО	НЕИСПРАВНО	МИКРОБИОЛОШКА		ПАРАЗИТОЛОШКА		ХЕМИЈСКА		КВАЛИТЕТ	
				ИСПИТАНО	НЕИСПРАВНО	ИСПИТАНО	НЕИСПРАВНО	ИСПИТАНО	НЕИСПРАВНО	ИСПИТАНО	НЕИСПРАВНО
0	1	2	3	4	5	6	7	8	9	10	11
	<b>УКУПНО</b>	<b>7014</b>	<b>111</b>	<b>2225</b>	<b>47</b>	<b>121</b>	<b>3</b>	<b>2335</b>	<b>21</b>	<b>2333</b>	<b>40</b>
1	МЛЕКО	185		64				59		62	
2	ПРОИЗВОДИ ОД МЛЕКА	86	7	36	7			25		25	
3	МЕСО	13	6	9	6			2		2	
4	ПРОИЗВОДИ ОД МЕСА	36		14				11		11	
5	РИБЕ, ШКОЉКЕ, РАКОВИ	13	1	3		1		3	1	6	
6	ПРОИЗВОДИ ОД РИБЕ	70	1	21				27		22	1
7	ЈАЈА, ПРОИЗВОДИ ОД ЈАЈА	3		1				1		1	
8	ЖИТАРИЦЕ, ЛЕГУМИНОЗЕ, БРАШНО	127	3	34		24		34		35	3
9	ХЛЕБ, ТЕСТЕНИНЕ, КЕКС	95	1	33	1			31		31	
10	КОЛАЧИ	75	7	31	7			22		22	
11	ШЕЋЕР, ЧОКОЛАДА, БОНБОНЕ, МЕД	299	4	102	2			100	2	97	
12	ДЕЧЈА ХРАНА И ДИЈЕТЕТСКЕ НАМИРНИЦЕ	4325	35	1427	11	46	1	1425	8	1427	15
13	ВОЋЕ И ПРОИЗВОДИ ОД ВОЋА	106	5	30	4	3		36		37	1
14	ПОВРЋЕ И ПРОИЗВОДИ ОД ПОВРЋА	177	11	44	6	9	1	70	3	54	1
15	МАСТИ И УЉА	13	1	4				4		5	1
16	АДИТИВИ И ЗАЧИНИ	639	4	119		17		247	2	256	2
17	КАФА, КАКАО И ЧАЈЕВИ	185	11	58		21	1	55		51	10
18	АЛКОХОЛНА ПИЋА	19	4	1				7	1	11	3
19	БЕЗАЛКОХОЛНА ПИЋА	411	5	147	2			131		133	3
20	СЛАДОЛЕД	12		4				4		4	
21	ГОТОВА ЈЕЛА	25	1	9	1			8		8	
22	ОСТАЛО	100	4	34				33	4	33	

**РЕЗУЛТАТИ КОНТРОЛЕ НАМИРНИЦА ИЗ ПРОИЗВОДЊЕ У БЕОГРАДУ У 2008. ГОДИНИ**

Табела 88

Р. бр.	ГРУПЕ НАМИРНИЦА	УКУПАН БРОЈ УЗОРАКА		БРОЈ УЗОРАКА ПРЕМА ВРСТИ ИСПИТИВАЊА							
				МИКРОБИОЛОШКА		ПАРАЗИТОЛОШКА		ХЕМИЈСКА		КВАЛИТЕТ	
		ИСПИТАНО	НЕИСПРАВНО	ИСПИТАНО	НЕИСПРАВНО	ИСПИТАНО	НЕИСПРАВНО	ИСПИТАНО	НЕИСПРАВНО	ИСПИТАНО	НЕИСПРАВНО
0	1	2	3	4	5	6	7	8	9	10	11
	<b>УКУПНО</b>	<b>2742</b>	<b>209</b>	<b>2488</b>	<b>204</b>	<b>10</b>		<b>18</b>		<b>226</b>	<b>5</b>
1	МЛЕКО	8	1	4						4	1
2	ПРОИЗВОДИ ОД МЛЕКА	87	29	82	27					5	2
3	МЕСО										
4	ПРОИЗВОДИ ОД МЕСА	64	9	57	7					7	2
5	РИБЕ, ШКОЉКЕ, РАКОВИ										
6	ПРОИЗВОДИ ОД РИБЕ	1		1							
7	ЈАЈА, ПРОИЗВОДИ ОД ЈАЈА	2								2	
8	ЖИТАРИЦЕ, ЛЕГУМИНОЗЕ, БРАШНО	16		4		9				3	
9	ХЛЕБ, ТЕСТЕНИНЕ, КЕКС	13				1				12	
10	КОЛАЧИ	177	38	175	38					2	
11	ШЕЋЕР, ЧОКОЛАДА, БОНБОНЕ, МЕД	15	1	9	1					6	
12	ДЕЧЈА ХРАНА И ДИЈЕТЕТСКЕ НАМИРНИЦЕ										
13	ВОЋЕ И ПРОИЗВОДИ ОД ВОЋА	4	1	4	1						
14	ПОВРЋЕ И ПРОИЗВОДИ ОД ПОВРЋА	132	5	132	5						
15	МАСТИ И УЉА	1	1	1	1						
16	АДИТИВИ И ЗАЧИНИ	73	9	61	9					12	
17	КАФА, КАКАО И ЧАЈЕВИ	5		5							
18	АЛКОХОЛНА ПИЋА	28		12				11		5	
19	БЕЗАЛКОХОЛНА ПИЋА	250	1	213	1			7		30	
20	СЛАДОЛЕД	17	6	17	6						
21	ГОТОВА ЈЕЛА	1840	107	1702	107					138	
22	ОСТАЛО	9	1	9	1						

**РЕЗУЛТАТИ КОНТРОЛЕ НАМИРНИЦА У ПРОМЕТУ У БЕОГРАДУ У 2008. ГОДИНИ**

Табела 89

Р. бр.	ГРУПЕ НАМИРНИЦА	УКУПАН БРОЈ УЗОРАКА		БРОЈ УЗОРАКА ПРЕМА ВРСТИ ИСПИТИВАЊА							
		ИСПИТАНО	НЕИСПРАВНО	МИКРОБИОЛОШКА		ПАРАЗИТОЛОШКА		ХЕМИЈСКА		КВАЛИТЕТ	
				ИСПИТАНО	НЕИСПРАВНО	ИСПИТАНО	НЕИСПРАВНО	ИСПИТАНО	НЕИСПРАВНО	ИСПИТАНО	НЕИСПРАВНО
0	1	2	3	4	5	6	7	8	9	10	11
	<b>УКУПНО</b>	<b>2309</b>	<b>349</b>	<b>1956</b>	<b>338</b>	<b>47</b>	<b>1</b>	<b>184</b>		<b>122</b>	<b>10</b>
1	МЛЕКО	16	1	14	1					2	
2	ПРОИЗВОДИ ОД МЛЕКА	79	31	79	31						
3	МЕСО	80	32	64	32			2		14	
4	ПРОИЗВОДИ ОД МЕСА	204	53	166	52			35		3	1
5	РИБЕ, ШКОЉКЕ, РАКОВИ	92	14	61	14			31			
6	ПРОИЗВОДИ ОД РИБЕ	13	1	13	1						
7	ЈАЈА, ПРОИЗВОДИ ОД ЈАЈА	5		5							
8	ЖИТАРИЦЕ, ЛЕГУМИНОЗЕ, БРАШНО	16		3		7		6			
9	ХЛЕБ, ТЕСТЕНИНЕ, КЕКС	144	8	91	5	3		14		36	3
10	КОЛАЧИ	157	30	156	30					1	
11	ШЕЋЕР, ЧОКОЛАДА, БОМБОНЕ, МЕД	31	1	4				20		7	1
12	ДЕЧЈА ХРАНА И ДИЈЕТЕТСКЕ НАМИРНИЦЕ	60		38				21		1	
13	ВОЋЕ И ПРОИЗВОДИ ОД ВОЋА	6						6			
14	ПОВРЋЕ И ПРОИЗВОДИ ОД ПОВРЋА	9		5						4	
15	МАСТИ И УЉА	3	2	3	2						
16	АДИТИВИ И ЗАЧИНИ	23	4					2		21	4
17	КАФА, КАКАО И ЧАЈЕВИ	100	1	53		37	1	2		8	
18	АЛКОХОЛНА ПИЋА	2		2							
19	БЕЗАЛКОХОЛНА ПИЋА	47	5	26	5			13		8	
20	СЛАДОЛЕД	165	20	129	20			29		7	
21	ГОТОВА ЈЕЛА	1048	146	1042	145					6	1
22	ОСТАЛО	9		2				3		4	

**РЕЗУЛТАТИ КОНТРОЛЕ НАМИРНИЦА ПО ЗАХТЕВУ ФИРМИ И ГРАЂАНА У 2008. ГОДИНИ**

Табела 90

Р. бр.	ГРУПЕ НАМИРНИЦА	УКУПАН БРОЈ УЗОРАКА		БРОЈ УЗОРАКА ПРЕМА ВРСТИ ИСПИТИВАЊА							
				МИКРОБИОЛОШКА		ПАРАЗИТОЛОШКА		ХЕМИЈСКА		КВАЛИТЕТ	
		ИСПИТАНО	НЕИСПРАВНО	ИСПИТАНО	НЕИСПРАВНО	ИСПИТАНО	НЕИСПРАВНО	ИСПИТАНО	НЕИСПРАВНО	ИСПИТАНО	НЕИСПРАВНО
0	1	2	3	4	5	6	7	8	9	10	11
	<b>УКУПНО</b>	<b>2758</b>	<b>109</b>	<b>896</b>	<b>64</b>	<b>43</b>	<b>9</b>	<b>1171</b>	<b>7</b>	<b>648</b>	<b>29</b>
1	МЛЕКО	11		4				5		2	
2	ПРОИЗВОДИ ОД МЛЕКА	67		25				30		12	
3	МЕСО	1						1			
4	ПРОИЗВОДИ ОД МЕСА	26	2	12	1			6		8	1
5	РИБЕ, ШКОЉКЕ, РАКОВИ	3						3			
6	ПРОИЗВОДИ ОД РИБЕ	57						57			
7	ЈАЈА, ПРОИЗВОДИ ОД ЈАЈА	4		1				1	1	2	
8	ЖИТАРИЦЕ, ЛЕГУМИНОЗЕ, БРАШНО	82	4	32	2	2		39		9	1
9	ХЛЕБ, ТЕСТЕНИНЕ, КЕКС	133	14	69	8	2		14		48	6
10	КОЛАЧИ	232	21	134	21	1		2		95	
11	ШЕЋЕР, ЧОКОЛАДА, БОМБОНЕ, МЕД	136	1	63		1		63		9	1
12	ДЕЧЈА ХРАНА И ДИЈЕТАЛСКЕ НАМИРНИЦЕ	618	2	206	1	4		203		205	1
13	ВОЋЕ И ПРОИЗВОДИ ОД ВОЋА	317	14	63	11	5		236	1	13	2
14	ПОВРЋЕ И ПРОИЗВОДИ ОД ПОВРЋА	362	8	20	4	2		286	1	54	3
15	МАСТИ И УЉА	64	1	6				30		28	1
16	АДИТИВИ И ЗАЧИНИ	95	5	37	1			47	1	11	3
17	КАФА, КАКАО И ЧАЈЕВИ	207	15	98	3	26	9	42		41	3
18	АЛКОХОЛНА ПИЋА	49	1	13				23		13	1
19	БЕЗАЛКОХОЛНА ПИЋА	79	7	25	4			24		30	3
20	СЛАДОЛЕД	19		8				6		5	
21	ГОТОВА ЈЕЛА	69	7	39	6			9		21	1
22	ОСТАЛО	127	7	41	2			44	3	42	2

**РЕЗУЛТАТИ КОНТРОЛЕ ПРЕДМЕТА ОПШТЕ УПОТРЕБЕ ИЗ УВОЗА У 2008. ГОДИНИ**

Табела 91

Р. бр.	ГРУПА ПРЕДМЕТА ОПШТЕ УПОТРЕБЕ	УКУПАН БРОЈ УЗОРАКА		БРОЈ УЗОРАКА ПРЕМА ВРСТИ ИСПИТИВАЊА									
				ОРГАНОЛЕПТИЧКИ		рН		ФТАЛАТИ		ТЕШКИ И ТОКСИЧНИ МЕТАЛИ		ПЕСТИЦИДИ	
		ИСПИТАНО	НЕИСПРАВНО	ИСПИТАНО	НЕИСПРАВНО	ИСПИТАНО	НЕИСПРАВНО	ИСПИТАНО	НЕИСПРАВНО	ИСПИТАНО	НЕИСПРАВНО	ИСПИТАНО	НЕИСПРАВНО
0	1	2	3	4	5	6	7	8	9	10	11	12	13
	<b>УКУПНО</b>	<b>20179</b>	<b>458</b>	<b>8210</b>	<b>249</b>	<b>3385</b>	<b>7</b>	<b>1307</b>	<b>54</b>	<b>7075</b>	<b>148</b>	<b>202</b>	<b>0</b>
1	ПОСУЂЕ, ПРИБОР, ПОСТРОЈЕЊА И УРЕЂАЈИ	3007	83	1463	24	0	0	71	1	1473	58	0	0
2	АМБАЛАЖА ЗА ЖИВОТНЕ НАМИРНИЦЕ	1407	3	673	0	3	0	80	0	651	3	0	0
3	ДЕЧЈЕ ИГРАЧКЕ	3555	218	1279	133	1	0	1029	53	1246	32	0	0
4	СРЕДСТВА ЗА ОДРЖАВАЊЕ ЛИЧНЕ ХИГИЈЕНЕ, НЕГУ И УЛЕПШАВАЊЕ ЛИЦА И ТЕЛА И АМБАЛАЖА ЗА ТА СРЕДСТВА	8220	94	3065	57	2662	7	1	0	2487	30	5	0
5	СРЕДСТВА ЗА ОДРЖАВАЊЕ ЧИСТОЋЕ	1080	4	524	4	492	0		0	64	0	0	0
6	ДУВАН, ДУВАНСКЕ ПРЕРАЂЕВИНЕ И ПРИБОР ЗА ПУШЕЊЕ	651	1	227	1	0	0	2	0	225	0	197	0
7	ОДРЕЂЕНИ ПРЕДМЕТИ КОЈИ ПРИ УПОТРЕБИ ДОЛАЗЕ У НЕПОСРЕДАН ДОДИР СА КОЖОМ И СЛУЗНИЦОМ	2259	55	979	30	227	0	124	0	929	25	0	0

**РЕЗУЛТАТИ КОНТРОЛЕ ПРЕДМЕТА ОПШТЕ УПОТРЕБЕ ПО ЗАХТЕВУ ФИРМИ У БЕОГРАДУ У 2008. ГОДИНИ**

Табела 92

Р. бр.	ГРУПА ПРЕДМЕТА ОПШТЕ УПОТРЕБЕ	УКУПАН БРОЈ УЗОРАКА		БРОЈ УЗОРАКА ПРЕМА ВРСТИ ИСПИТИВАЊА									
				ОРГАНОЛЕПТИЧКИ		рН		ФТАЛАТИ		ТЕШКИ И ТОКСИЧНИ МЕТАЛИ		ПЕСТИЦИДИ	
		ИСПИТАНО	НЕИСПРАВНО	ИСПИТАНО	НЕИСПРАВНО	ИСПИТАНО	НЕИСПРАВНО	ИСПИТАНО	НЕИСПРАВНО	ИСПИТАНО	НЕИСПРАВНО	ИСПИТАНО	НЕИСПРАВНО
0	1	2	3	4	5	6	7	8	9	10	11	12	13
<b>УКУПНО</b>		<b>2356</b>	<b>54</b>	<b>888</b>	<b>34</b>	<b>462</b>	<b>3</b>	<b>234</b>	<b>7</b>	<b>771</b>	<b>10</b>	<b>1</b>	<b>0</b>
1	ПОСУЂЕ, ПРИБОР, ПОСТРОЈЕЊА И УРЕЂАЈИ	75	2	25	0	0	0	24	0	26	2	0	0
2	АМБАЛАЖА ЗА ЖИВОТНЕ НАМИРНИЦЕ	443	0	207	0	0	0	28	0	208	0	0	0
3	ДЕЧЈЕ ИГРАЧКЕ	185	19	42	8	1	0	107	7	35	4	0	0
4	СРЕДСТВА ЗА ОДРЖАВАЊЕ ЛИЧНЕ ХИГИЈЕНЕ, НЕГУ И УЛЕПШАВАЊЕ ЛИЦА И ТЕЛА И АМБАЛАЖА ЗА ТА СРЕДСТВА	1197	31	418	26	374	2	0	0	405	3	0	0
5	СРЕДСТВА ЗА ОДРЖАВАЊЕ ЧИСТОЋЕ	204	1	107	0	84	1	0	0	13	0	0	0
6	ДУВАН, ДУВАНСКЕ ПРЕРАЂЕВИНЕ И ПРИБОР ЗА ПУШЕЊЕ	2	0	1	0	0	0	0	0	0	0	1	0
7	ОДРЕЂЕНИ ПРЕДМЕТИ КОЈИ ПРИ УПОТРЕБИ ДОЛАЗЕ У НЕПОСРЕДАН ДОДИР СА КОЖОМ И СЛУЗНИЦОМ	250	1	88	0	3	0	75	0	84	1	0	0

**РЕЗУЛТАТИ КОНТРОЛЕ ИСХРАНЕ ПРЕДШКОЛСКЕ ДЕЦЕ У БЕОГРАДУ У 2008. ГОДИНИ**

Табела 93

Р. бр.	ОПШТИНА	БРОЈ УЗЕТИХ УЗОРАКА		ПРОСЕЧНА ЕНЕРГЕТСКА ВРЕДНОСТ ОБРОКА	ПРОСЕЧАН САДРЖАЈ ХРАНЉИВИХ МАТЕРИЈА У ГРАМИМА			БРОЈ БРИСЕВА У КУХИЊАМА						БРОЈ НАМИРНИЦА	
								СВЕГА		РАДНЕ ПОВРШИНЕ, ПРИБОР		РУКЕ И НОС КУХИЊ. РАДНИКА			
		БРОЈ ЦЕЛОДНЕВНИХ ОБРОКА	БРОЈ ПОЈЕДИНАЧНИХ ОБРОКА	КЈ	БЕЛАНЧЕ-ВИНЕ	МАСТИ	УГЉЕНИ ХИДРАТИ	ИСПИТАНО	НЕИСПРАВНО	ИСПИТАНО	НЕИСПРАВНО	ИСПИТАНО	НЕИСПРАВНО	ИСПИТАНО	НЕИСПРАВНО
0	1	2	3	4	5	6	7	8	9	10	11	12	13	14	15
<b>УКУПНО</b>		<b>532</b>	<b>1596</b>	<b>4264</b>	<b>38.1</b>	<b>36.6</b>	<b>130.1</b>	<b>1640</b>	<b>11</b>	<b>992</b>	<b>11</b>	<b>648</b>	<b>23</b>	<b>213</b>	<b>4</b>
1	БАРАЈЕВО	12	36	4441	36.5	29.8	154.6	35	0	21	0	14		5	1
2	ВОЖДОВАЦ	41	123	3897	37.5	30.4	120.5	142	1	86	1	56	1	14	0
3	ВРАЧАР	22	66	4783	38.2	54	117.9	76	0	46	0	30	1	10	0
4	ГРОЦКА	16	48	4296	38.3	33.6	135.7	64	0	38	0	26	2	8	0
5	ЗВЕЗДАРА	64	192	4446	38.3	37.1	136.6	124	0	76	0	48	1	19	1
6	ЗЕМУН	49	147	4300	40	35.6	129.1	225	0	137	0	88	3	23	1
7	ЛАЗАРЕВАЦ	13	39	4341	36.6	33.8	139.6	40	0	24	0	16	1	5	0
8	МЛАДЕНОВАЦ	16	48	4132	39.4	32.8	126.9	35	0	21	0	14	3	6	0
9	НОВИ БЕОГРАД	75	225	4294	36.7	36.3	131	251	3	151	3	100	3	33	1
10	ОБРЕНОВАЦ	25	75	4020	35.7	40.5	106.6	45	1	27	1	18	3	9	0
11	ПАЛИЛУЛА	45	135	4505	37.4	42.8	127.9	148	0	90	0	58	1	20	0
12	РАКОВИЦА	42	126	4440	37.9	41.5	140.3	137	2	83	2	54	1	19	0
13	САВСКИ ВЕНАЦ	24	72	4140	39.1	34.6	123.6	72	0	44	0	28	2	9	0
14	СОПОТ	12	36	3966	36.2	34.7	116.1	30	2	18	0	12	1	6	0
15	СТАРИ ГРАД	26	78	4032	42.1	31.9	120.4	56	2	34	2	22	0	9	0
16	ЧУКАРИЦА	50	150	4621	39.1	38.9	141.8	160	0	96	2	64	0	18	0

**НЕКИ ПОКАЗАТЕЉИ О ПОТРЕБАМА И КОРИШЋЕЊУ ЈАСЛИЦА И ВРТИЋА ПО ОПШТИНАМА У 2008. ГОДИНИ**

Табела 94

Р. бр.	ОПШТИНА	БРОЈ ДЕЦЕ* ДО 7 ГОДИНА	УПИСАНО ДЕЦЕ		БРОЈ ПРИСУТНЕ ДЕЦЕ	ОДНОС ПРИСУТНЕ И УПИСАНЕ ДЕЦЕ (%)	ГРАЂЕВИНСКИ КАПАЦИТЕТ ОБЈЕКТА	УПИСАНА ДЕЦА У ОДНОСУ НА КАПАЦИТЕТ (%)	ИСКОРИШЋЕНОСТ КАПАЦИТЕТА (%)
			БРОЈ	%					
0	1	2	3	4	5	6	7	8	9
	<b>УКУПНО</b>	<b>115835</b>	<b>42610</b>	<b>65.6</b>	<b>26047</b>	<b>61.1</b>	<b>33440</b>	<b>27.4</b>	<b>77.9</b>
	<b>СВЕГА УЖЕ ПОДРУЧЈЕ</b>	<b>92879</b>	<b>37140</b>	<b>40.0</b>	<b>22708</b>	<b>61.1</b>	<b>29307</b>	<b>26.7</b>	<b>77.5</b>
1	ВОЖДОВАЦ	10937	3827	35.0	2341	61.2	3062	25.0	76.5
2	ВРАЧАР	3417	1918	56.1	1176	61.3	1664	15.3	70.7
3	ЗВЕЗДАРА	9095	4541	49.9	2916	64.2	3851	17.9	75.7
4	ЗЕМУН	15154	4598	30.3	3146	68.4	3596	27.9	87.5
5	НОВИ БЕОГРАД	14295	6583	46.0	3843	58.4	4866	35.3	79.0
6	ПАЛИЛУЛА	12434	4350	35.0	2600	59.8	3126	11.9	83.2
7	САВСКИ ВЕНАЦ	2900	1904	65.6	1224	64.3	1702	71.9	71.9
8	СТАРИ ГРАД	3438	2006	58.3	1270	36.9	1900	5.6	66.8
9	ЧУКАРИЦА	13577	4319	31.8	2386	55.2	3255	32.7	73.3
10	РАКОВИЦА	7632	3094	40.5	1806	58.4	2285	35.4	79.0
	<b>СВЕГА ШИРЕ ПОДРУЧЈЕ</b>	<b>22956</b>	<b>5470</b>	<b>23.8</b>	<b>3339</b>	<b>61.0</b>	<b>4133</b>	<b>32.3</b>	<b>80.8</b>
1	БАРАЈЕВО	1886	455	24.1	305	67.0	310	46.8	98.4
2	ГРОЦКА	6329	1265	20.0	680	53.8	590	114.4	115.3
3	ЛАЗАРЕВАЦ	4441	973	21.9	667	68.6	668	45.7	99.9
4	МЛАДЕНОВАЦ	3574	862	24.1	529	61.4	780	10.5	67.8
5	ОБРЕНОВАЦ	5355	1564	29.2	909	58.1	1489	5.0	61.0
6	СОПОТ	1371	351	25.6	249	70.9	296	18.6	84.1

\* Према попису из 2002. године

**ПРОСЕЧНА ЕНЕРГЕТСКА ВРЕДНОСТ И САДРЖАЈ ПЛАНИРАНИХ ЦЕЛОДНЕВНИХ ОБРОКА У ПРЕДШКОЛСКИМ УСТАНОВАМА НА ТЕРИТОРИЈИ БЕОГРАДА У 2008. ГОДИНИ, ПРЕМА АНАЛИЗИ МАГАЦИНСКЕ ДОКУМЕНТАЦИЈЕ**

Табела 95

Р. бр.	УСТАНОВА - ОПШТИНА	ЕНЕРГ. ВРЕД. КЈ	БЕЛАНЧЕВИНЕ (g)			МАСТИ (g)			УГЉЕНИ ХИДРАТИ (g)	Са (mg)	Fe (mg)	А (mg)	В1 (mg)	В2 (mg)	С (mg)	НИЈАЦИН (mg)	
			ЖИВОТ.	БИЉНЕ	УКУПНО	ЖИВОТ.	БИЉНЕ	УКУПНО									
0	1	2	3	4	5	6	7	8	9	10	11	12	13	14	15	16	
<b>УКУПНО</b>		<b>4311</b>	<b>20.5</b>	<b>14.7</b>	<b>35.1</b>	<b>20.9</b>	<b>17.3</b>	<b>38.2</b>	<b>129</b>	<b>452</b>	<b>6.2</b>	<b>647</b>	<b>0.6</b>	<b>0.8</b>	<b>63</b>	<b>5.9</b>	
<b>НОРМАТИВ</b>		<b>4200</b>	<b>20</b>	<b>14</b>	<b>34</b>	<b>20</b>	<b>16</b>	<b>36</b>	<b>128</b>	<b>475</b>	<b>6.8</b>	<b>642</b>	<b>0.5</b>	<b>0.7</b>	<b>40</b>	<b>6.6</b>	
1	УЖЕ ПОДРУЧЈЕ ГРАДА	"ЧИКА ЈОВА ЗМАЈ" - ВОЈДОВАЦ	4172	20.6	14.2	34.8	21.4	16.2	37.7	123	463	5.6	677	0.6	0.8	66	5.5
2		"ВРАЧАР" - ВРАЧАР	4346	21.9	14.5	36.4	22.5	16.3	38.9	129	541	7.0	1098	0.6	0.9	59	6.5
3		"ЗВЕЗДАРА" - ЗВЕЗДАРА	4188	20.8	13.6	34.4	22.1	15.6	37.7	124	465	5.7	608	0.6	0.8	53	5.4
4		"ДР СИМО МИЛОШЕВИЋ" - ЗЕМУН	4184	21.6	13.1	34.7	20.6	16.3	36.9	125	474	5.7	632	0.5	0.8	55	5.3
5		"11. АПРИЛ" - НОВИ БЕОГРАД	4349	21.3	14.4	35.7	21.1	16.9	38.1	131	476	5.9	681	0.6	0.8	60	6.2
6		"БОШКО БУХА" - ПАЛИТУЛА	4132	19.8	13.7	33.5	19.1	17.8	36.2	125	451	6.0	626	0.5	0.8	64	5.5
7		"САВСКИ ВЕНАЦ" - САВСКИ ВЕНАЦ	4475	20.9	15.2	36.2	21.7	18.5	40.2	133	494	6.3	693	0.6	0.8	62	5.8
8		"ДЕЧЈИ ДАНИ" - СТАРИ ГРАД	4192	21.1	14.4	35.5	20.7	15.2	35.9	127	470	6.4	844	0.6	0.8	66	6.1
9		"ЧУКАРИЦА" - ЧУКАРИЦА	4260	20.1	14.7	34.8	20.0	17.4	37.4	129	445	6.0	512	0.6	0.8	80	5.2
10		"РАКОВИЦА" - РАКОВИЦА	4227	20.6	13.9	34.5	22.6	16.4	38.9	123	456	6.2	618	0.6	0.8	60	5.8
11	ПРИГРАДСКО	"ПОЛЕТАРАЦ" - БАРАЈЕВО	4481	18.4	15.4	33.8	19.3	19.3	38.6	140	388	6.3	649	0.6	0.7	81	6.7
12		"ЛАНЕ" - ГРОЦКА	4310	20.2	14.9	35.2	21.7	17.2	38.8	128	438	6.1	605	0.6	0.8	55	6.0
13		"РАКИЛА КОТАРОВ-ВУКА" - ЛАЗАРЕВАЦ	4296	19.5	14.9	34.3	20.2	18.0	38.1	129	390	6.2	505	0.6	0.7	60	5.4
14		"ЈЕЛИЦА ОБРАДОВИЋ" - МЛАДЕНОВАЦ	4659	20.4	17.3	37.7	20.4	19.8	40.2	143	430	7.2	652	0.6	0.8	74	6.8
15		"ПЕРКА ВИЂЕНТИЈЕВИЋ" - ОБРЕНОВАЦ	4597	21.7	16.1	37.7	21.4	20.4	41.9	135	460	6.8	545	0.6	0.8	66	6.7
16		"НАША РАДОСТ" - СОПОТ	4125	19.0	14.5	33.5	19.5	16.9	36.3	124	400	5.5	402	0.6	0.7	54	5.0

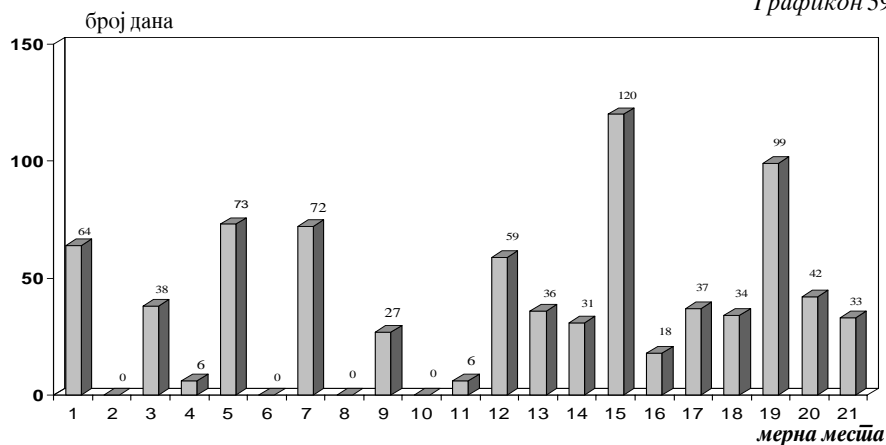
**РЕЛАТИВНО УЧЕШЋЕ ПОЈЕДИНИХ ГРУПА НАМИРНИЦА У ПЛАНИРАНИМ ЦЕЛОДНЕВНИМ ОБРОЦИМА У ПРЕДШКОЛСКИМ УСТАНОВАМА БЕОГРАДА 2008. ГОДИНЕ, ПРЕМА АНАЛИЗИ МАГАЦИНСКЕ ДОКУМЕНТАЦИЈЕ**

Табела 96

Р. бр.	УСТАНОВА - ОПШТИНА	ЖИТАРИЦЕ	МЕСО И ПРОИЗВОДИ ОД МЕСА	МЛЕКО И ПРОИЗВОДИ ОД МЛЕКА	МАСТИ И УЉА	ПОВРЋЕ	ВОЋЕ	СЛАТКИШИ	
0	1	2	3	4	5	6	7	8	
	<b>УКУПНО</b>	<b>32.1</b>	<b>14.0</b>	<b>16.5</b>	<b>12.4</b>	<b>8.9</b>	<b>7.7</b>	<b>8.4</b>	
	<b>НОРМАТИВ</b>	<b>30</b>	<b>10</b>	<b>20</b>	<b>10</b>	<b>10</b>	<b>10</b>	<b>10</b>	
1	<b>УЖЕ ПОДРУЧЈЕ ГРАДА</b>	"ЧИКА ЈОВА ЗМАЈ" - ВОЖДОВАЦ	32.4	14.2	18.4	11.8	7.8	7.0	8.5
2		"ВРАЧАР" - ВРАЧАР	30.6	13.3	19.8	11.5	10.2	8.6	5.9
3		"ЗВЕЗДАРА" - ЗВЕЗДАРА	31.5	14.2	18.5	11.3	8.7	6.7	9.2
4		"ДР СИМО МИЛОШЕВИЋ" - ЗЕМУН	32.0	13.4	18.3	11.7	7.3	7.3	10.1
5		"11.АПРИЛ" - НОВИ БЕОГРАД	32.2	13.5	17.7	11.9	8.2	8.6	7.8
6		"БОШКО БУХА" - ПАЛИЛУЛА	31.4	12.9	16.8	12.9	8.5	9.9	7.5
7		"САВСКИ ВЕНАЦ" - САВСКИ ВЕНАЦ	29.6	13.6	16.8	13.1	10.8	8.1	8.0
8		"ДЕЧЈИ ДАНИ" - СТАРИ ГРАД	31.8	13.7	17.7	9.9	8.9	9.9	8.1
9		"ЧУКАРИЦА" - ЧУКАРИЦА	33.2	12.9	17.0	12.2	8.5	7.0	9.2
10		"РАКОВИЦА" - РАКОВИЦА	31.4	14.5	18.1	12.5	8.4	6.8	8.2
11	<b>ПРИГРАДСКО</b>	"ПОЛЕТАРАЦ" - БАРАЈЕВО	32.2	14.1	12.5	13.6	9.1	9.6	9.0
12		"ЛАНЕ" - ГРОЦКА	32.8	13.9	16.3	13.2	8.4	7.7	7.7
13		"РАКИЦА КОТАРОВ-ВУКА" - ЛАЗАРЕВАЦ	33.5	14.7	13.7	13.0	8.7	6.9	9.4
14		"ЈЕЛИЦА ОБРАДОВИЋ" - МЛАДЕНОВАЦ	33.7	14.6	12.9	13.6	10.2	6.5	8.5
15		"ПЕРКА ВИЋЕНТИЈЕВИЋ" - ОБРЕНОВАЦ	32.7	15.2	14.9	12.8	9.7	6.8	7.9
16		"НАША РАДОСТ" - СОПОТ	32.1	14.4	15.9	12.4	9.5	6.5	9.2

## БРОЈ ДАНА ПРЕКО ГРАНИЧНЕ ВРЕДНОСТИ ИМИСИЈЕ ЧАЂИ ПРЕМА МЕРНИМ МЕСТИМА У БЕОГРАДУ У 2008. ГОДИНИ

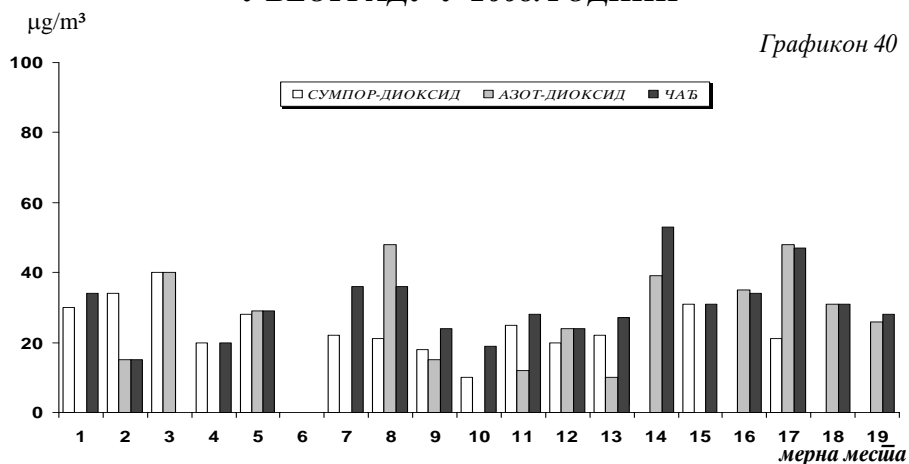
Графикон 39



- |                      |                             |                                 |                              |
|----------------------|-----------------------------|---------------------------------|------------------------------|
| 1. Устаничка 127     | 6. Лазаревац – центар       | 11. МЗ Грабовац-Обреновац       | 16. Др Суботића 5            |
| 2. Трг Славија       | 7. Гоце Делчева 30          | 12. Г. Андријановића 5 – Крњача | 17. Љутице Богдана 46        |
| 3. Бојанска 16       | 8. Омладинских бригада 104  | 13. Бул. Деспота Стефана 142    | 18. Карађорђева 75           |
| 4. Олге Јовановић 11 | 9. Вој.Мишића 231-Обреновац | 14. Краљице Јелене 22           | 19. Бул. Деспота Стефана 54а |
| 5. Трг ЈНА 7 Земун   | 10. ОШ "Јефимија"-Обреновац | 15. Милоша Поцерца 6            | 20. Обилићев венац 2         |
|                      |                             |                                 | 21. Пожешка 72               |

## СРЕДЊЕ ГОДИШЊЕ ВРЕДНОСТИ СУМПОРДИОКСИДА, АЗОТДИОКСИДА И ЧАЂИ ПРЕМА МЕРНИМ МЕСТИМА У БЕОГРАДУ У 2008. ГОДИНИ

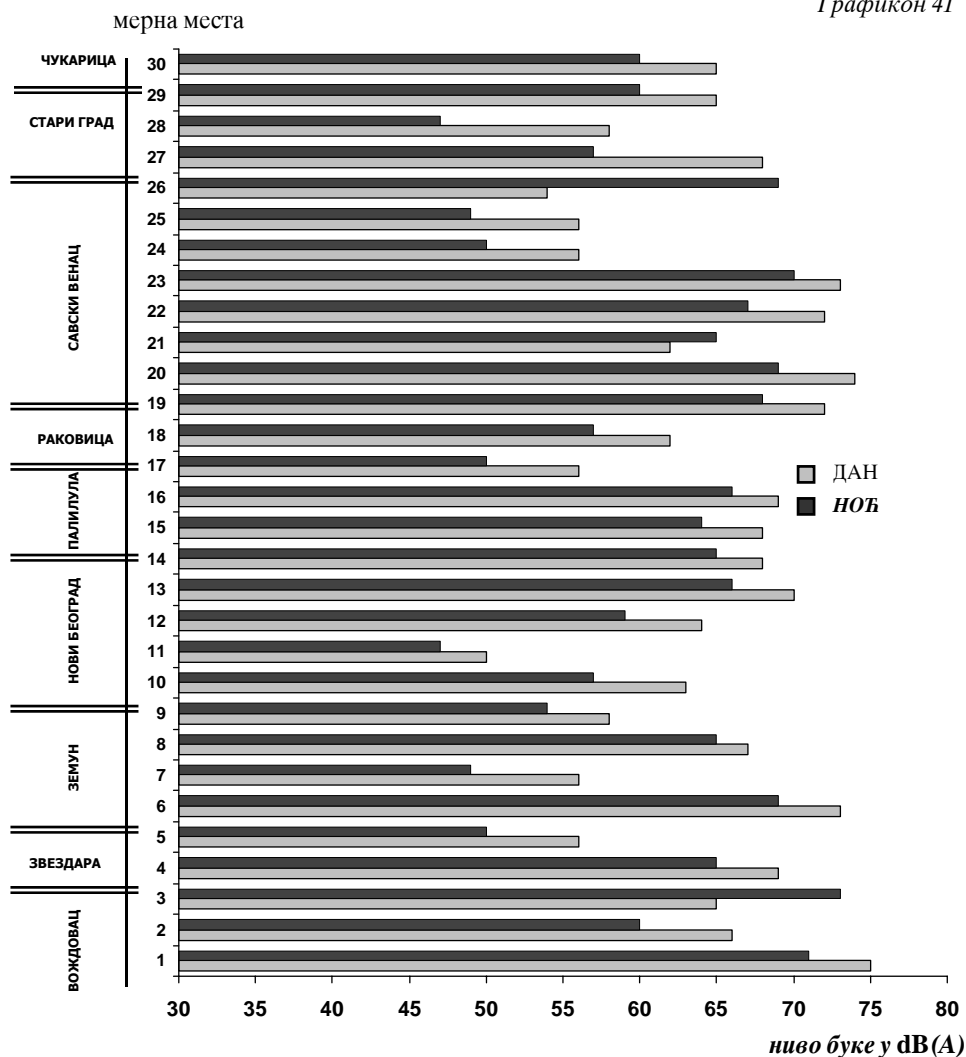
Графикон 40



- |                      |                             |                                 |                              |
|----------------------|-----------------------------|---------------------------------|------------------------------|
| 1. Устаничка 127     | 5. Трг ЈНА 7 Земун          | 10. МЗ Грабовац-Обреновац       | 15. Др Суботића 5            |
| 2. Бојанска 16       | 6. Лазаревац – центар       | 11. Г. Андријановића 5 – Крњача | 16. Љутице Богдана 46        |
| 3. Трг Славија       | 7. Гоце Делчева 30          | 12. Бул. Деспота Стефана 142    | 17. Бул. Деспота Стефана 54а |
| 4. Олге Јовановић 11 | 8. Омладинских бригада 104  | 13. Краљице Јелене 22           | 18. Обилићев венац 2         |
|                      | 9. Вој.Мишића 231-Обреновац | 14. Милоша Поцерца 6            | 19. Пожешка 72               |

**МЕРОДАВНИ НИВОИ БУКЕ ДАЉУ И НОЋУ  
ПРЕМА МЕРНИМ МЕСТИМА У БЕОГРАДУ У 2008. ГОДИНИ**

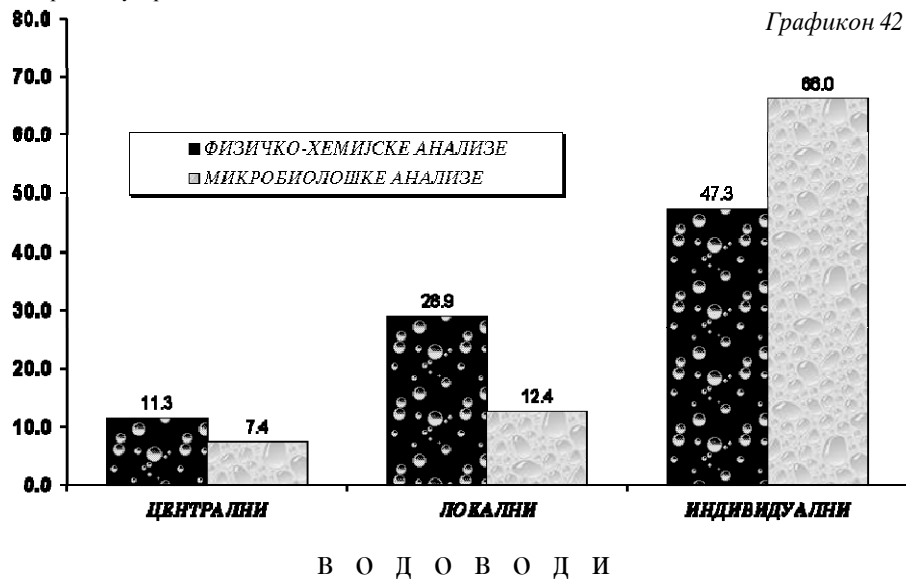
Графикон 41



- |                         |                                 |                                |
|-------------------------|---------------------------------|--------------------------------|
| 1. Криволачка 5         | 11. Гандијева 77                | 21. Народног Фронта 62         |
| 2. Устаничка 127        | 12. Похорска 4                  | 22. Немањина 2                 |
| 3. Војводе Степе 310    | 13. Гоце Делчева 2              | 23. Војводе Мишића 35          |
| 4. Војводе Богдана 1    | 14. Б.А. Чарнојевића 119        | 24. Персиде Миленковић 11      |
| 5. Радојке Лакић 15     | 15. Булевар Деспота Стефана 109 | 25. Стевана Филиповића 20      |
| 6. Главна 14            | 16. Булевар краља Александра 69 | 26. Вишеградска 26             |
| 7. Гимназија            | 17. Борча, Беле Бартока 26      | 27. Далматинска 1              |
| 8. Угриновачка 147      | 18. Краљице Јелене 22           | 28. Калемегдан Цвијета Зузорић |
| 9. Форд-Грмеч           | 19. Југ Богданова 3             | 29. Узун Миркова 2             |
| 10. Јурија Гагарина 193 | 20. Карађорђева 23              | 30. Благоја Паровића 63        |

**ИСПРАВНОСТ УЗОРАКА ВОДЕ ЗА ПИЋЕ ПРЕМА НАЧИНУ  
СНАБДЕВАЊА И ВРСТИ ЛАБОРАТОРИЈСКЕ АНАЛИЗЕ  
У БЕОГРАДУ У 2008. ГОДИНИ**

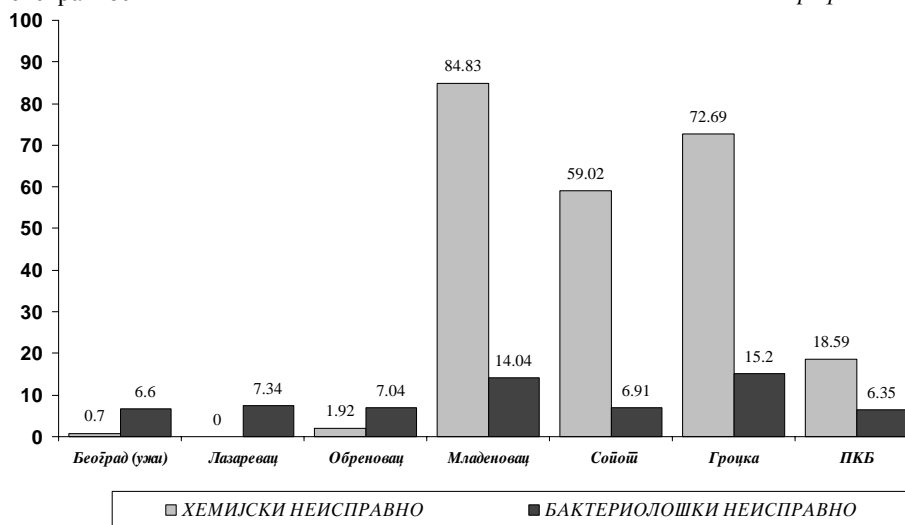
% неисправних узорака



**КВАЛИТЕТ ВОДЕ ЗА ПИЋЕ ЦЕНТРАЛНИХ ВОДОВОДНИХ  
СИСТЕМА НА ТЕРИТОРИЈИ БЕОГРАДА У 2008. ГОДИНИ**

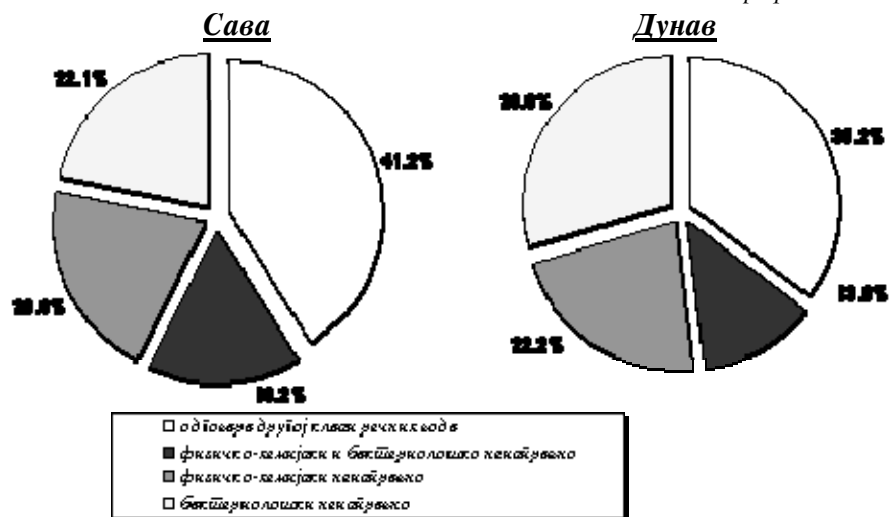
% неисправности

Графикон 43



**КВАЛИТЕТ ВОДА РЕКА САВЕ И ДУНАВА  
У 2008. ГОДИНИ**

Графикон 44



**РЕЗУЛТАТИ КОНТРОЛЕ НАМИРНИЦА И ПРЕДМЕТА ОПШТЕ  
УПОТРЕБЕ У БЕОГРАДУ У 2008. ГОДИНИ**

% неисправних узорака

Графикон 45

