

БРОЈ ЛЕЧЕНИХ ЛИЦА ИЗ БЕОГРАДА И УНУТРАШЊОСТИ У СТАЦИОНАРНИМ УСТАНОВАМА У БЕОГРАДУ ПРЕМА ГРУПАМА ДИЈАГНОЗА, ПОЛУ И СТАРОСТИ У 2007. ГОДИНИ

Табела 124

Р. бр.	ГРУПЕ ОБОЉЕЊА МКБ-10	ПОЛ	СВЕГА		ДОБНЕ ГРУПЕ							
					0		1 - 6		7 - 14		15 - 19	
			лица	дана	лица	дана	лица	дана	лица	дана	лица	дана
0	1	2	3	4	5	6	7	8	9	10	11	12
	УКУПНО I - XIX	<i>СВЕГА</i>	245517	2727367	7245	113057	14904	120573	11583	114100	8490	83396
		<i>МУШКО</i>	112700	1306743	4157	63061	8658	71560	6438	60271	3794	40328
		<i>ЖЕНСКО</i>	132817	1420624	3088	49996	6246	49013	5145	53829	4696	43068
1	I Заразне и паразитарне болести	<i>СВЕГА</i>	4629	57369	209	2201	594	4365	242	3035	259	3181
		<i>МУШКО</i>	2489	32911	114	1234	324	2385	132	1331	114	1506
		<i>ЖЕНСКО</i>	2140	24458	95	967	270	1980	110	1704	145	1675
2	II Тумори	<i>СВЕГА</i>	40481	482035	96	1165	635	11220	820	12583	846	10421
		<i>МУШКО</i>	19310	241560	43	490	378	7257	454	7121	479	5643
		<i>ЖЕНСКО</i>	21171	240475	53	675	257	3963	366	5462	367	4778
3	III Болести крви и болести крвотворних органа и поремећ. имунитета	<i>СВЕГА</i>	3250	30907	82	992	317	1998	389	2698	268	1793
		<i>МУШКО</i>	1642	13035	54	670	229	1294	295	1405	180	1227
		<i>ЖЕНСКО</i>	1608	17872	28	322	88	704	94	1293	88	566
4	IV Болести жлезда са унутрашњим лучењем, исхране и метаболизма	<i>СВЕГА</i>	8342	79964	113	995	356	1839	763	3182	453	2867
		<i>МУШКО</i>	3458	34039	63	556	179	983	376	1676	182	1080
		<i>ЖЕНСКО</i>	4884	45925	50	439	177	856	387	1506	271	1787

БРОЈ ЛЕЧЕНИХ ЛИЦА ИЗ БЕОГРАДА И УНУТРАШЊОСТИ У СТАЦИОНАРНИМ УСТАНОВАМА У БЕОГРАДУ ПРЕМА ГРУПАМА ДИЈАГНОЗА, ПОЛУ И СТАРОСТИ У 2007. ГОДИНИ

Табела 124

Р. бр.	ГРУПЕ ОБОЉЕЊА МКБ-10	ПОЛ	СВЕГА		ДОБНЕ ГРУПЕ							
					0		1 - 6		7 - 14		15 - 19	
			лица	дана	лица	дана	лица	дана	лица	дана	лица	дана
0	1	2	3	4	5	6	7	8	9	10	11	12
5	V Душевни поремећаји и поремећаји понашања	СВЕГА	8745	328888	34	1223	507	10057	347	6997	376	10398
		МУШКО	4551	162552	23	759	359	7096	218	4306	163	4574
		ЖЕНСКО	4194	166336	11	464	148	2961	129	2691	213	5824
6	VI Болести нервног система	СВЕГА	7449	141219	211	3643	711	18257	712	15610	353	7993
		МУШКО	3701	73794	102	1825	381	10412	411	6503	178	5043
		ЖЕНСКО	3748	67425	109	1818	330	7845	301	9107	175	2950
7	VII Болести ока и припојка ока	СВЕГА	7628	45535	50	329	327	1853	292	1963	115	818
		МУШКО	3719	22669	31	209	162	934	146	1139	60	458
		ЖЕНСКО	3909	22866	19	120	165	919	146	824	55	360
8	VIII Болести ува и болести мастоидног наставка	СВЕГА	1958	15286	206	1468	593	3237	220	1291	75	675
		МУШКО	997	7391	128	891	337	1839	134	797	39	337
		ЖЕНСКО	961	7895	78	577	256	1398	86	494	36	338
9	IX Болести система крвотока	СВЕГА	43703	394740	75	742	164	889	436	2148	497	2851
		МУШКО	25786	223002	48	444	90	443	235	1245	284	1723
		ЖЕНСКО	17917	171738	27	298	74	446	201	903	213	1128

БРОЈ ЛЕЧЕНИХ ЛИЦА ИЗ БЕОГРАДА И УНУТРАШЊОСТИ У СТАЦИОНАРНИМ УСТАНОВАМА У БЕОГРАДУ ПРЕМА ГРУПАМА ДИЈАГНОЗА, ПОЛУ И СТАРОСТИ У 2007. ГОДИНИ

Табела 124

Р. бр.	ГРУПЕ ОБОЉЕЊА МКБ-10	ПОЛ	СВЕГА		ДОБНЕ ГРУПЕ							
					0		1 - 6		7 - 14		15 - 19	
			лица	дана	лица	дана	лица	дана	лица	дана	лица	дана
0	1	2	3	4	5	6	7	8	9	10	11	12
10	X Болести система за дисање	СВЕГА	14788	124296	1009	8259	3923	20185	1525	9133	604	3865
		МУШКО	8267	70706	605	5026	2320	11524	844	4915	294	1910
		ЖЕНСКО	6521	53590	404	3233	1603	8661	681	4218	310	1955
11	XI Болести система за варење	СВЕГА	18853	141683	602	4252	1449	7106	1146	6770	724	3903
		МУШКО	10857	79620	391	2492	923	4544	631	3498	335	1823
		ЖЕНСКО	7996	62063	211	1760	526	2562	515	3272	389	2080
12	XII Болести коже и болести поткожног ткива	СВЕГА	3521	42093	76	651	223	1713	350	2540	269	1666
		МУШКО	1812	21431	41	323	130	1000	167	1152	175	947
		ЖЕНСКО	1709	20662	35	328	93	713	183	1388	94	719
13	XIII Бол. мишићно коштаног система и везив. ткива	СВЕГА	12486	220065	33	813	220	4031	654	12986	565	8659
		МУШКО	4919	83986	18	493	118	2539	311	6499	274	4030
		ЖЕНСКО	7567	136079	15	320	102	1492	343	6487	291	4629
14	XIV Болести мокраћно-полног система	СВЕГА	18241	126437	483	3173	746	4042	637	3986	585	3780
		МУШКО	6552	51731	300	2001	343	1804	311	1941	197	1398
		ЖЕНСКО	11689	74706	183	1172	403	2238	326	2045	388	2382
15	XV Трудноћа, рађање и бабиње	СВЕГА	25818	150885					38	186	1042	5990
		МУШКО										
		ЖЕНСКО	25818	150885					38	186	1042	5990

БРОЈ ЛЕЧЕНИХ ЛИЦА ИЗ БЕОГРАДА И УНУТРАШЊОСТИ У СТАЦИОНАРНИМ УСТАНОВАМА У БЕОГРАДУ ПРЕМА ГРУПАМА ДИЈАГНОЗА, ПОЛУ И СТАРОСТИ У 2007. ГОДИНИ

Табела 124

Р. бр.	ГРУПЕ ОБОЉЕЊА МКБ-10	ПОЛ	СВЕГА		ДОБНЕ ГРУПЕ								
					0		1 - 6		7 - 14		15 - 19		
			лица	дана	лица	дана	лица	дана	лица	дана	лица	дана	
0	1	2	3	4	5	6	7	8	9	10	11	12	
16	XVI Стања у порођајном периоду	СВЕГА	1902	59247	1902	59247							
		МУШКО	1019	32555	1019	32555							
		ЖЕНСКО	883	26692	883	26692							
17	XVII Урођене наказности, деформац. и хромозом. ненормалности	СВЕГА	5562	63037	1489	20404	2002	17209	1030	12880	421	5324	
		МУШКО	3031	31554	849	10950	1200	9964	589	6200	173	1920	
		ЖЕНСКО	2531	31483	640	9454	802	7245	441	6680	248	3404	
18	XVIII Симптоми, знаци и патолошки клинички и лабораторијски налази	СВЕГА	5684	41499	443	2614	1249	6437	840	4106	313	1538	
		МУШКО	2929	21587	249	1574	651	3444	410	1812	121	643	
		ЖЕНСКО	2755	19912	194	1040	598	2993	430	2294	192	895	
19	XIX Повреде, тровања и последице деловања спољних фактора	СВЕГА	12477	182182	132	886	888	6135	1142	12006	725	7674	
		МУШКО	7661	102620	79	569	534	4098	774	8731	546	6066	
		ЖЕНСКО	4816	79562	53	317	354	2037	368	3275	179	1608	
20	XXI Фактори који утичу на здравствено стање и контакт са здравственом службом	СВЕГА	19115	189557	233	1714	492	2251	664	4528	756	5902	
		МУШКО	4049	51653	107	597	284	1405	365	2290	261	1867	
		ЖЕНСКО	15066	137904	126	1117	208	846	299	2238	495	4035	
УКУПНО I - XXI		СВЕГА	264632	2916924	7478	114771	15396	122824	12247	118628	9246	89298	
		МУШКО	116749	1358396	4264	63658	8942	72965	6803	62561	4055	42195	
		ЖЕНСКО	147883	1558528	3214	51113	6454	49859	5444	56067	5191	47103	

БРОЈ ЛЕЧЕНИХ ЛИЦА ИЗ БЕОГРАДА И УНУТРАШЊОСТИ У СТАЦИОНАРНИМ УСТАНОВАМА У БЕОГРАДУ ПРЕМА ГРУПАМА ДИЈАГНОЗА, ПОЛУ И СТАРОСТИ У 2007. ГОДИНИ

Табела 124

Р. бр.	ГРУПЕ ОБОЉЕЊА МКБ-10	ПОЛ	ДОБНЕ ГРУПЕ									
			20 - 29		30 - 49		50 - 64		65 - 74		75 и више	
			лица	дана	лица	дана	лица	дана	лица	дана	лица	дана
0	1	2	13	14	15	16	17	18	19	20	21	22
	УКУПНО I - XIX	<i>СВЕГА</i>	27052	236840	51528	578846	60757	745118	40168	465555	23790	269882
		<i>МУШКО</i>	6959	88831	17619	239839	32282	390168	21546	235886	11247	116799
		<i>ЖЕНСКО</i>	20093	148009	33909	339007	28475	354950	18622	229669	12543	153083
1	I Заразне и паразитарне болести	<i>СВЕГА</i>	814	7379	1207	16176	833	12285	297	5444	174	3303
		<i>МУШКО</i>	417	4116	657	9806	482	7656	156	3047	93	1830
		<i>ЖЕНСКО</i>	397	3263	550	6370	351	4629	141	2397	81	1473
2	II Тумори	<i>СВЕГА</i>	1662	16805	8236	95631	15235	186247	9175	106856	3776	41107
		<i>МУШКО</i>	761	8257	2616	32856	7148	96121	5249	61233	2182	22582
		<i>ЖЕНСКО</i>	901	8548	5620	62775	8087	90126	3926	45623	1594	18525
3	III Болести крви и болести крвотворних органа и поремећ. имунитета	<i>СВЕГА</i>	202	1407	473	5348	551	6120	515	5836	453	4715
		<i>МУШКО</i>	118	660	166	1687	213	2163	235	2310	152	1619
		<i>ЖЕНСКО</i>	84	747	307	3661	338	3957	280	3526	301	3096
4	IV Болести жлезда са унутрашњим лучењем, исхране и метаболизма	<i>СВЕГА</i>	665	5331	1463	14351	2437	26508	1424	16728	668	8163
		<i>МУШКО</i>	203	1764	562	5983	1104	12721	533	6197	256	3079
		<i>ЖЕНСКО</i>	462	3567	901	8368	1333	13787	891	10531	412	5084

БРОЈ ЛЕЧЕНИХ ЛИЦА ИЗ БЕОГРАДА И УНУТРАШЊОСТИ У СТАЦИОНАРНИМ УСТАНОВАМА У БЕОГРАДУ ПРЕМА ГРУПАМА ДИЈАГНОЗА, ПОЛУ И СТАРОСТИ У 2007. ГОДИНИ

Табела 124

Р. бр.	ГРУПЕ ОБОЉЕЊА МКБ-10	ПОЛ	ДОБНЕ ГРУПЕ									
			20 - 29		30 - 49		50 - 64		65 - 74		75 и више	
			лица	дана	лица	дана	лица	дана	лица	дана	лица	дана
0	1	2	13	14	15	16	17	18	19	20	21	22
5	V Душевни поремећаји и поремећаји понашања	СВЕГА	1613	50390	3182	134379	2111	95092	402	14797	173	5555
		МУШКО	1024	29355	1585	65622	981	44091	145	5652	53	1097
		ЖЕНСКО	589	21035	1597	68757	1130	51001	257	9145	120	4458
6	VI Болести нервног система	СВЕГА	529	9148	1411	22463	1909	34660	1051	20324	562	9121
		МУШКО	256	5259	634	11143	957	18542	519	10304	263	4763
		ЖЕНСКО	273	3889	777	11320	952	16118	532	10020	299	4358
7	VII Болести ока и припојка ока	СВЕГА	194	1592	654	4862	1918	11270	2357	13314	1721	9534
		МУШКО	97	769	375	3002	988	5738	1109	6370	751	4050
		ЖЕНСКО	97	823	279	1860	930	5532	1248	6944	970	5484
8	VIII Болести ува и болести мастоидног наставка	СВЕГА	109	1087	316	2998	347	3534	65	684	27	312
		МУШКО	52	513	129	1207	144	1405	23	253	11	149
		ЖЕНСКО	57	574	187	1791	203	2129	42	431	16	163
9	IX Болести система крвотока	СВЕГА	458	3630	4825	38558	16008	138116	12598	119547	8642	88259
		МУШКО	261	2050	3129	24465	10564	89346	7175	65034	4000	38252
		ЖЕНСКО	197	1580	1696	14093	5444	48770	5423	54513	4642	50007

БРОЈ ЛЕЧЕНИХ ЛИЦА ИЗ БЕОГРАДА И УНУТРАШЊОСТИ У СТАЦИОНАРНИМ УСТАНОВАМА У БЕОГРАДУ ПРЕМА ГРУПАМА ДИЈАГНОЗА, ПОЛУ И СТАРОСТИ У 2007. ГОДИНИ

Табела 124

Р. бр.	ГРУПЕ ОБОЉЕЊА МКБ-10	ПОЛ	ДОБНЕ ГРУПЕ									
			20 - 29		30 - 49		50 - 64		65 - 74		75 и више	
			лица	дана	лица	дана	лица	дана	лица	дана	лица	дана
0	1	2	13	14	15	16	17	18	19	20	21	22
10	X Болести система за дисање	СВЕГА	1167	7716	1702	13879	2012	24665	1637	21345	1209	15249
		МУШКО	557	3951	782	7489	1182	14638	1005	12886	678	8367
		ЖЕНСКО	610	3765	920	6390	830	10027	632	8459	531	6882
11	XI Болести система за варење	СВЕГА	1113	7604	3453	27615	5041	41589	3298	26650	2027	16194
		МУШКО	585	4109	2018	16351	2968	24189	1980	15093	1026	7521
		ЖЕНСКО	528	3495	1435	11264	2073	17400	1318	11557	1001	8673
12	XII Болести коже и болести поткожног ткива	СВЕГА	504	3690	788	10009	749	12234	400	6707	162	2883
		МУШКО	306	2108	357	4743	358	6264	205	3651	73	1243
		ЖЕНСКО	198	1582	431	5266	391	5970	195	3056	89	1640
13	XIII Бол. мишићно коштаног система и везив. ткива	СВЕГА	952	13656	3029	45759	4097	73852	2189	44611	747	15698
		МУШКО	533	7874	1221	17418	1519	26267	695	13995	230	4871
		ЖЕНСКО	419	5782	1808	28341	2578	47585	1494	30616	517	10827
14	XIV Болести мокраћно-полног система	СВЕГА	2277	12114	5742	32148	4130	30205	2451	24105	1190	12884
		МУШКО	410	2463	1197	7492	1695	12956	1388	13872	711	7804
		ЖЕНСКО	1867	9651	4545	24656	2435	17249	1063	10233	479	5080
15	XV Трудноћа, рађање и бабиње	СВЕГА	12900	73379	11828	71192	10	138				
		МУШКО										
		ЖЕНСКО	12900	73379	11828	71192	10	138				

БРОЈ ЛЕЧЕНИХ ЛИЦА ИЗ БЕОГРАДА И УНУТРАШЊОСТИ У СТАЦИОНАРНИМ УСТАНОВАМА У БЕОГРАДУ ПРЕМА ГРУПАМА ДИЈАГНОЗА, ПОЛУ И СТАРОСТИ У 2007. ГОДИНИ

Табела 124

Р. бр.	ГРУПЕ ОБОЉЕЊА МКБ-10	ПОЛ	ДОБНЕ ГРУПЕ										
			20 - 29		30 - 49		50 - 64		65 - 74		75 и више		
			лица	дана	лица	дана	лица	дана	лица	дана	лица	дана	
0	1	2	13	14	15	16	17	18	19	20	21	22	
16	XVI Стања у порођајном периоду	СВЕГА											
		МУШКО											
		ЖЕНСКО											
17	XVII Урођене наказности, деформац. и хромозом. ненормалности	СВЕГА	181	2508	225	2476	130	1480	65	556	19	200	
		МУШКО	65	878	78	892	41	475	26	202	10	73	
		ЖЕНСКО	116	1630	147	1584	89	1005	39	354	9	127	
18	XVIII Симптоми, знаци и патолошки клинички и лабораторијски налази	СВЕГА	233	1598	544	5063	840	8633	703	7575	519	3935	
		МУШКО	105	657	262	2338	463	4903	414	4427	254	1789	
		ЖЕНСКО	128	941	282	2725	377	3730	289	3148	265	2146	
19	XIX Повреде, тровања и последице деловања спољних фактора	СВЕГА	1479	17806	2450	35939	2399	38490	1541	30476	1721	32770	
		МУШКО	1209	14048	1851	27345	1475	22693	689	11360	504	7710	
		ЖЕНСКО	270	3758	599	8594	924	15797	852	19116	1217	25060	
20	XXI Фактори који утичу на здравствено стање и контакт са здравственом службом	СВЕГА	5304	44587	8138	68612	1854	30496	1198	21488	476	9979	
		МУШКО	279	2811	721	9449	961	16071	774	12209	297	4954	
		ЖЕНСКО	5025	41776	7417	59163	893	14425	424	9279	179	5025	
УКУПНО I - XXI		СВЕГА	32356	281427	59666	647458	62611	775614	41366	487043	24266	279861	
		МУШКО	7238	91642	18340	249288	33243	406239	22320	248095	11544	121753	
		ЖЕНСКО	25118	189785	41326	398170	29368	369375	19046	238948	12722	158108	

**БРОЈ ЛЕЧЕНИХ СТАНОВНИКА БЕОГРАДА У СТАЦИОНАРНИМ УСТАНОВАМА ПРЕМА ГРУПАМА ДИЈАГНОЗА,
ПОЛУ И СТАРОСТИ У 2007. ГОДИНИ**

Табела 125

Р. бр.	ГРУПЕ ОБОЉЕЊА МКБ-10	ПОЛ	СВЕГА		ДОБНЕ ГРУПЕ							
					0		1 - 6		7 - 14		15 - 19	
			лица	дана	лица	дана	лица	дана	лица	дана	лица	дана
0	1	2	3	4	5	6	7	8	9	10	11	12
	УКУПНО I - XIX	<i>СВЕГА</i>	171661	1824600	4038	49594	9402	62466	6870	58024	5202	46369
		<i>МУШКО</i>	74539	837596	2303	27604	5446	37547	3874	31100	2214	22641
		<i>ЖЕНСКО</i>	97122	987004	1735	21990	3956	24919	2996	26924	2988	23728
1	I Заразне и паразитарне болести	<i>СВЕГА</i>	3250	39365	137	1095	481	3351	175	1932	179	2165
		<i>МУШКО</i>	1756	23195	75	587	259	1856	105	1005	80	1036
		<i>ЖЕНСКО</i>	1494	16170	62	508	222	1495	70	927	99	1129
2	II Тумори	<i>СВЕГА</i>	25075	268383	30	432	198	3548	387	5991	383	5182
		<i>МУШКО</i>	11460	126535	18	251	117	2404	202	2937	223	3076
		<i>ЖЕНСКО</i>	13615	141848	12	181	81	1144	185	3054	160	2106
3	III Болести крви и болести крвотворних органа и поремећ. имунитета	<i>СВЕГА</i>	2211	20924	39	633	187	1118	191	1112	158	1324
		<i>МУШКО</i>	1057	8834	26	424	148	755	140	619	84	838
		<i>ЖЕНСКО</i>	1154	12090	13	209	39	363	51	493	74	486
4	IV Болести жлезда са унутрашњим лучењем, исхране и метаболизма	<i>СВЕГА</i>	5713	57684	50	596	116	599	379	1353	226	1486
		<i>МУШКО</i>	2365	25076	26	292	58	301	181	759	84	679
		<i>ЖЕНСКО</i>	3348	32608	24	304	58	298	198	594	142	807

**БРОЈ ЛЕЧЕНИХ СТАНОВНИКА БЕОГРАДА У СТАЦИОНАРНИМ УСТАНОВАМА ПРЕМА ГРУПАМА ДИЈАГНОЗА,
ПОЛУ И СТАРОСТИ У 2007. ГОДИНИ**

Табела 125

Р. бр.	ГРУПЕ ОБОЉЕЊА МКБ-10	ПОЛ	СВЕГА		ДОБНЕ ГРУПЕ							
					0		1 - 6		7 - 14		15 - 19	
			лица	дана	лица	дана	лица	дана	лица	дана	лица	дана
0	1	2	3	4	5	6	7	8	9	10	11	12
5	V Душевни поремећаји и поремећаји понашања	СВЕГА	6441	261675	7	244	136	4354	156	4349	210	6526
		МУШКО	3188	125579	4	161	97	3330	100	2883	94	2851
		ЖЕНСКО	3253	136096	3	83	39	1024	56	1466	116	3675
6	VI Болести нервног система	СВЕГА	4604	83125	72	1079	224	4337	294	5190	148	3274
		МУШКО	2259	44065	35	565	128	2784	180	2298	70	1928
		ЖЕНСКО	2345	39060	37	514	96	1553	114	2892	78	1346
7	VII Болести ока и припојка ока	СВЕГА	5024	26912	25	165	118	675	118	746	43	242
		МУШКО	2309	12446	12	79	54	335	53	405	22	153
		ЖЕНСКО	2715	14466	13	86	64	340	65	341	21	89
8	VIII Болести ува и болести мастоидног наставка	СВЕГА	1184	8462	155	1131	374	1667	103	542	37	347
		МУШКО	587	4001	93	676	203	873	65	363	15	138
		ЖЕНСКО	597	4461	62	455	171	794	38	179	22	209
9	IX Болести система крвотока	СВЕГА	30345	288178	37	521	59	271	238	1211	306	1909
		МУШКО	17049	156011	23	288	26	104	125	624	174	1230
		ЖЕНСКО	13296	132167	14	233	33	167	113	587	132	679

**БРОЈ ЛЕЧЕНИХ СТАНОВНИКА БЕОГРАДА У СТАЦИОНАРНИМ УСТАНОВАМА ПРЕМА ГРУПАМА ДИЈАГНОЗА,
ПОЛУ И СТАРОСТИ У 2007. ГОДИНИ**

Табела 125

Р. бр.	ГРУПЕ ОБОЉЕЊА МКБ-10	ПОЛ	СВЕГА		ДОБНЕ ГРУПЕ							
					0		1 - 6		7 - 14		15 - 19	
			лица	дана	лица	дана	лица	дана	лица	дана	лица	дана
0	1	2	3	4	5	6	7	8	9	10	11	12
10	Х Болести система за дисање	СВЕГА	12175	99782	804	5983	3328	16967	1258	7559	494	3060
		МУШКО	6669	55269	480	3660	1973	9828	693	4083	243	1587
		ЖЕНСКО	5506	44513	324	2323	1355	7139	565	3476	251	1473
11	ХИ Болести система за варење	СВЕГА	15230	106433	356	2195	1012	4955	780	4438	495	2470
		МУШКО	8781	59861	236	1413	640	3116	449	2428	234	1271
		ЖЕНСКО	6449	46572	120	782	372	1839	331	2010	261	1199
12	ХII Болести коже и болести поткожног ткива	СВЕГА	2211	23617	63	527	137	991	241	1597	184	1050
		МУШКО	1187	12257	36	295	74	514	116	744	120	599
		ЖЕНСКО	1024	11360	27	232	63	477	125	853	64	451
13	ХIII Бол. мишићно коштаног система и везив. ткива	СВЕГА	6719	123857	15	413	105	1759	285	4692	244	3454
		МУШКО	2614	44972	9	256	64	1312	139	2218	137	1832
		ЖЕНСКО	4105	78885	6	157	41	447	146	2474	107	1622
14	ХIV Болести мокраћно-полног система	СВЕГА	12919	92634	335	2279	478	2630	395	2172	374	2222
		МУШКО	4378	37741	195	1381	207	1040	210	1075	123	825
		ЖЕНСКО	8541	54893	140	898	271	1590	185	1097	251	1397
15	ХV Трудноћа, рађање и бабиње	СВЕГА	22344	122018					31	140	840	4233
		МУШКО										
		ЖЕНСКО	22344	122018					31	140	840	4233

**БРОЈ ЛЕЧЕНИХ СТАНОВНИКА БЕОГРАДА У СТАЦИОНАРНИМ УСТАНОВАМА ПРЕМА ГРУПАМА ДИЈАГНОЗА,
ПОЛУ И СТАРОСТИ У 2007. ГОДИНИ**

Табела 125

Р. бр.	ГРУПЕ ОБОЉЕЊА МКБ-10	ПОЛ	СВЕГА		ДОБНЕ ГРУПЕ								
					0		1 - 6		7 - 14		15 - 19		
			лица	дана	лица	дана	лица	дана	лица	дана	лица	дана	
0	1	2	3	4	5	6	7	8	9	10	11	12	
16	ХVI Стања у порођајном периоду	СВЕГА	926	22299	926	22299							
		МУШКО	478	11825	478	11825							
		ЖЕНСКО	448	10474	448	10474							
17	ХVII Урођене наказности, деформац. и хромозом. ненормалности	СВЕГА	2472	25610	574	7719	912	7140	466	5469	185	2335	
		МУШКО	1359	12943	314	3965	569	4279	285	2680	74	974	
		ЖЕНСКО	1113	12667	260	3754	343	2861	181	2789	111	1361	
18	ХVIII Симптоми, знаци и патолошки клинички и лабораторијски налази	СВЕГА	4129	28503	323	1651	931	4468	557	2246	216	984	
		МУШКО	2092	14464	187	1045	469	2234	282	1040	77	342	
		ЖЕНСКО	2037	14039	136	606	462	2234	275	1206	139	642	
19	ХIX Повреде, тровања и последице деловања спољних фактора	СВЕГА	8689	125139	90	632	606	3636	816	7285	480	4106	
		МУШКО	4951	62522	56	441	360	2482	549	4939	360	3282	
		ЖЕНСКО	3738	62617	34	191	246	1154	267	2346	120	824	
20	ХXI Фактори који утичу на здравствено стање и контакт са здравственом службом	СВЕГА	11798	98430	102	687	213	1024	277	1594	446	2897	
		МУШКО	2256	30620	53	289	98	639	137	783	132	748	
		ЖЕНСКО	9542	67810	49	398	115	385	140	811	314	2149	
	УКУПНО I - XXI	СВЕГА	183459	1923030	4140	50281	9615	63490	7147	59618	5648	49266	
		МУШКО	76795	868216	2356	27893	5544	38186	4011	31883	2346	23389	
		ЖЕНСКО	106664	1054814	1784	22388	4071	25304	3136	27735	3302	25877	

**БРОЈ ЛЕЧЕНИХ СТАНОВНИКА БЕОГРАДА У СТАЦИОНАРНИМ УСТАНОВАМА ПРЕМА ГРУПАМА ДИЈАГНОЗА,
ПОЛУ И СТАРОСТИ У 2007. ГОДИНИ**

Табела 125

Р. бр.	ГРУПЕ ОБОЛЕЉА МКБ-10	ПОЛ	ДОБНЕ ГРУПЕ									
			20 - 29		30 - 49		50 - 64		65 - 74		75 и више	
			лица	дана	лица	дана	лица	дана	лица	дана	лица	дана
0	1	2	13	14	15	16	17	18	19	20	21	22
	УКУПНО I - XIX	<i>СВЕГА</i>	19831	158088	35547	380642	39666	487879	30334	346133	20771	235405
		<i>МУШКО</i>	4272	54362	10595	148571	20437	248259	15798	168395	9600	99117
		<i>ЖЕНСКО</i>	15559	103726	24952	232071	19229	239620	14536	177738	11171	136288
1	I Заразне и паразитарне болести	<i>СВЕГА</i>	536	4754	804	10705	570	8609	220	4012	148	2742
		<i>МУШКО</i>	273	2679	435	6603	345	5814	108	2110	76	1505
		<i>ЖЕНСКО</i>	263	2075	369	4102	225	2795	112	1902	72	1237
2	II Тумори	<i>СВЕГА</i>	839	7638	4616	48412	9103	98968	6404	66712	3115	31500
		<i>МУШКО</i>	369	3765	1244	13953	3973	47646	3552	35920	1762	16583
		<i>ЖЕНСКО</i>	470	3873	3372	34459	5130	51322	2852	30792	1353	14917
3	III Болести крви и болести крвотворних органа и поремећ. имунитета	<i>СВЕГА</i>	109	695	278	2810	385	3830	442	4961	422	4441
		<i>МУШКО</i>	58	262	88	794	160	1482	213	2131	140	1529
		<i>ЖЕНСКО</i>	51	433	190	2016	225	2348	229	2830	282	2912
4	IV Болести жлезда са унутрашњим лучењем, исхране и метаболизма	<i>СВЕГА</i>	365	2638	952	9240	1804	19846	1200	14423	621	7503
		<i>МУШКО</i>	104	989	408	4202	831	9764	441	5352	232	2738
		<i>ЖЕНСКО</i>	261	1649	544	5038	973	10082	759	9071	389	4765

**БРОЈ ЛЕЧЕНИХ СТАНОВНИКА БЕОГРАДА У СТАЦИОНАРНИМ УСТАНОВАМА ПРЕМА ГРУПАМА ДИЈАГНОЗА,
ПОЛУ И СТАРОСТИ У 2007. ГОДИНИ**

Табела 125

Р. бр.	ГРУПЕ ОБОЉЕЊА МКБ-10	ПОЛ	ДОБНЕ ГРУПЕ									
			20 - 29		30 - 49		50 - 64		65 - 74		75 и више	
			лица	дана	лица	дана	лица	дана	лица	дана	лица	дана
0	1	2	13	14	15	16	17	18	19	20	21	22
5	V Душевни поремећаји и поремећаји понашања	СВЕГА	1122	37588	2495	108790	1795	81401	356	13012	164	5411
		МУШКО	697	21673	1209	52344	812	36373	125	4949	50	1015
		ЖЕНСКО	425	15915	1286	56446	983	45028	231	8063	114	4396
6	VI Болести нервног система	СВЕГА	285	4783	861	13870	1368	25578	869	17027	483	7987
		МУШКО	149	3102	376	6860	669	13572	431	8763	221	4193
		ЖЕНСКО	136	1681	485	7010	699	12006	438	8264	262	3794
7	VII Болести ока и припојка ока	СВЕГА	87	651	307	2051	1130	5982	1750	8905	1446	7495
		МУШКО	47	367	156	1160	570	3074	785	3823	610	3050
		ЖЕНСКО	40	284	151	891	560	2908	965	5082	836	4445
8	VIII Болести ува и болести мастоидног наставка	СВЕГА	57	529	176	1509	209	1965	48	493	25	279
		МУШКО	26	228	70	610	85	780	21	217	9	116
		ЖЕНСКО	31	301	106	899	124	1185	27	276	16	163
9	IX Болести система крвотока	СВЕГА	268	1925	2755	22246	9811	88592	9240	91492	7631	80011
		МУШКО	162	1196	1760	14159	6306	56343	5025	47901	3448	34166
		ЖЕНСКО	106	729	995	8087	3505	32249	4215	43591	4183	45845

**БРОЈ ЛЕЧЕНИХ СТАНОВНИКА БЕОГРАДА У СТАЦИОНАРНИМ УСТАНОВАМА ПРЕМА ГРУПАМА ДИЈАГНОЗА,
ПОЛУ И СТАРОСТИ У 2007. ГОДИНИ**

Табела 125

Р. бр.	ГРУПЕ ОБОЉЕЊА МКБ-10	ПОЛ	ДОБНЕ ГРУПЕ									
			20 - 29		30 - 49		50 - 64		65 - 74		75 и више	
			лица	дана	лица	дана	лица	дана	лица	дана	лица	дана
0	1	2	13	14	15	16	17	18	19	20	21	22
10	Х Болести система за дисање	СВЕГА	892	5497	1327	10124	1555	18528	1396	17872	1121	14192
		МУШКО	405	2621	556	5021	859	10158	833	10549	627	7762
		ЖЕНСКО	487	2876	771	5103	696	8370	563	7323	494	6430
11	ХI Болести система за варење	СВЕГА	824	4841	2743	18750	4237	32218	2916	22045	1867	14521
		МУШКО	432	2669	1583	10835	2484	18691	1768	12589	955	6849
		ЖЕНСКО	392	2172	1160	7915	1753	13527	1148	9456	912	7672
12	ХII Болести коже и болести поткожног ткива	СВЕГА	339	2165	442	5054	424	6221	263	3968	118	2044
		МУШКО	222	1292	227	2672	206	3222	128	1959	58	960
		ЖЕНСКО	117	873	215	2382	218	2999	135	2009	60	1084
13	ХIII Бол. мишићно коштаног система и везив. ткива	СВЕГА	431	6154	1383	22383	2162	40864	1485	31276	609	12862
		МУШКО	263	3933	611	8983	772	13734	439	8865	180	3839
		ЖЕНСКО	168	2221	772	13400	1390	27130	1046	22411	429	9023
14	ХIV Болести мокраћно-полног система	СВЕГА	1493	7456	3968	21449	2816	22360	1995	20254	1065	11812
		МУШКО	206	1006	580	3963	1109	9735	1117	11626	631	7090
		ЖЕНСКО	1287	6450	3388	17486	1707	12625	878	8628	434	4722
15	ХV Трудноћа, рађање и бабиње	СВЕГА	11025	58983	10442	58643	6	19				
		МУШКО										
		ЖЕНСКО	11025	58983	10442	58643	6	19				

**БРОЈ ЛЕЧЕНИХ СТАНОВНИКА БЕОГРАДА У СТАЦИОНАРНИМ УСТАНОВАМА ПРЕМА ГРУПАМА ДИЈАГНОЗА,
ПОЛУ И СТАРОСТИ У 2007. ГОДИНИ**

Табела 125

Р. бр.	ГРУПЕ ОБОЉЕЊА МКБ-10	ПОЛ	ДОБНЕ ГРУПЕ										
			20 - 29		30 - 49		50 - 64		65 - 74		75 и више		
			лица	дана	лица	дана	лица	дана	лица	дана	лица	дана	
0	1	2	13	14	15	16	17	18	19	20	21	22	
16	ХVI Стања у порођајном периоду	СВЕГА											
		МУШКО											
		ЖЕНСКО											
17	ХVII Урођене наказности, деформац. и хромозом. ненормалности	СВЕГА	84	713	131	1132	63	609	44	356	13	137	
		МУШКО	30	281	43	402	19	165	18	148	7	49	
		ЖЕНСКО	54	432	88	730	44	444	26	208	6	88	
18	ХVIII Симптоми, знаци и патолошки клинички и лабораторијски налази	СВЕГА	144	910	371	3082	613	6122	538	5643	436	3397	
		МУШКО	68	394	169	1237	321	3458	315	3264	204	1450	
		ЖЕНСКО	76	516	202	1845	292	2664	223	2379	232	1947	
19	ХIX Повреде, тровања и последице деловања спољних фактора	СВЕГА	931	10168	1496	20392	1615	26167	1168	23682	1487	29071	
		МУШКО	761	7905	1080	14773	916	14248	479	8229	390	6223	
		ЖЕНСКО	170	2263	416	5619	699	11919	689	15453	1097	22848	
20	ХХI Фактори који утичу на здравствено стање и контакт са здравственом службом	СВЕГА	3157	18268	5228	31667	1107	18149	859	15656	409	8488	
		МУШКО	136	922	330	4349	561	10134	558	8525	251	4231	
		ЖЕНСКО	3021	17346	4898	27318	546	8015	301	7131	158	4257	
	УКУПНО I - ХХI	СВЕГА	22988	176356	40775	412309	40773	506028	31193	361789	21180	243893	
		МУШКО	4408	55284	10925	152920	20998	258393	16356	176920	9851	103348	
		ЖЕНСКО	18580	121072	29850	259389	19775	247635	14837	184869	11329	140545	

БРОЈ БОЛНИЧКИ ЛЕЧЕНИХ СТАНОВНИКА БЕОГРАДА ПРЕМА ОПШТИНИ СТАНОВАЊА У 2007. ГОДИНИ

Табела 126

Р. бр.	ЗДРАВСТВЕНА УСТАНОВА	СВЕГА	ОПШТИНА																
			БАРА-ЛЕВО	ВОЈДОВАЦ	ВРАЧАР	ГРОЦКА	ЗВЕЗДАРА	ЗЕМУН	ЛАЗАРЕВАЦ	МЛАДЕНОВАЦ	НОВИ БЕОГРАД	ОБРЕНОВАЦ	ПАЛИЛУЛА	РАКОВИЦА	САВСКА ВЕНАЦ	СОПОТ	СТАРИ ГРАД	СУРЧИН	ЧУКАРИЦА
0	1	2	3	4	5	6	7	8	9	10	11	12	13	14	15	16	17	18	19
СВЕГА ОД I - XIX		171661	2161	16037	6912	7460	14907	21772	5710	7064	20768	6431	16932	10121	8346	2073	6196	1563	17208
ОД ТОГА ЗДРАВСТВЕНЕ УСТАНОВЕ ЧИЈИ ЈЕ ОСНИВАЧ БЕОГРАД		53743	618	4588	1576	2787	5620	10920	1225	488	7924	1294	5796	2963	1252	272	1523	758	4139
1	КЛИНИЧКИ ЦЕНТАР СРБИЈЕ	55153	922	5818	2928	2355	4587	3942	1955	2045	5497	2756	5354	3683	3333	678	2434	321	6545
2	КЛИНИЧКО БОЛНИЧКИ ЦЕНТАР "БЕЖАНИЈСКА КОСА"	10643	47	385	207	120	356	3655	133	80	3684	140	398	211	247	25	276	182	497
3	КЛИНИЧКО БОЛНИЧКИ ЦЕНТАР "Др Драгиша Мишовић"-ДЕДИЊЕ	13370	399	2406	423	519	820	488	633	233	705	722	867	1885	475	143	340	26	2286
4	КЛИНИЧКО БОЛНИЧКИ ЦЕНТАР "ЗВЕЗДАРА"	17721	101	1411	743	2035	4102	731	134	132	1068	337	4201	665	297	75	706		983
5	КЛИНИЧКО БОЛНИЧКИ ЦЕНТАР "ЗЕМУН"	11300	61	329	168	105	259	6014	59	36	2423	87	296	170	200	25	185	550	333
6	УНИВЕРЗИТЕТСКА ДЕЧЈА КЛИНИКА	6613	89	710	341	371	600	491	245	228	560	332	651	378	619	74	190	62	672
7	ИНСТИТУТ ЗА ЗДРАВСТВЕНУ ЗАШТИТУ МАЈКЕ И ДЕТЕТА "Др Вукан Чупић"	8831		584	216	286	569	1903	240	196	1774	318	843	344	187	63	251	114	943
8	ИНСТИТУТ ЗА КАРДИОВАСКУЛАРНЕ БОЛЕСТИ "ДЕДИЊЕ"	4514	40	485	162	145	359	358	100	87	463	111	354	331	883	31	134	21	450
9	ИНСТИТУТ ЗА ОНКОЛОГИЈУ И РАДИОЛОГИЈУ	6625	66	651	414	201	502	570	149	195	728	272	671	359	678	44	392	25	708
10	ИНСТИТУТ ЗА МЕНТАЛНО ЗДРАВЉЕ	1107	5	103	39	29	107	125	15	13	151	37	164	63	62	16	81	6	91
11	ИНСТИТУТ ЗА РЕУМАТОЛОГИЈУ	1191	7	117	61	69	94	69	72	21	124	55	130	75	83	12	70		132
12	КЛИНИКА ЗА НЕУРОЛОГИЈУ И ПСИХИЈАТРИЈУ ЗА ДЕЦУ И ОМЛАДИНУ	322	7	49	22	22	23	27	9	11	37	12	35	20	12	4	13	2	17
13	ГИНЕКОЛОШКО АКУШЕРСКА КЛИНИКА "НАРОДНИ ФРОНТ"	11505	90	1065	402	448	910	1265	312	285	1715	484	1138	797	321	124	406	202	1541

БРОЈ БОЛНИЧКИ ЛЕЧЕНИХ СТАНОВНИКА БЕОГРАДА ПРЕМА ОПШТИНИ СТАНОВАЊА У 2007. ГОДИНИ

Табела 126

Р. бр.	ЗДРАВСТВЕНА УСТАНОВА	СВЕГА	ОПШТИНА																
			БАРА-ЛЕВО	ВОЖДО-ВАЦ	ВРА-ЧАР	ГРО-ЦКА	ЗВЕЗ-ДАРА	ЗЕМУН	ЛАЗА-РЕВАЦ	МЛАДЕ-НОВАЦ	НОВИ БЕО-ГРАД	ОБРЕ-НОВАЦ	ПАЛИ-ЛУЛА	РАКО-ВИЦА	САВС-КИ ВЕНАЦ	СОПОТ	СТАРИ ГРАД	СУР-ЧИН	ЧУКА-РИЦА
0	1	2	3	4	5	6	7	8	9	10	11	12	13	14	15	16	17	18	19
14	КЛ. ЗА МАКСИЛОФАЦ. ХИР. СТОМАТ. ФАКУЛТЕТА	806	13	84	37	30	81	53	29	40	104	34	93	58	26	16	28		80
15	СПЕЦ. БОЛ. ЗА ПРЕВЕНЦИЈУ И ЛЕЧЕЊЕ ЦЕРЕБ. ОБОЉЕЊА "Свети Сава"	5833	157	655	275	290	517	376	230	235	453	309	611	420	174	109	229	5	788
16	ИНСТИТУТ ЗА ОРТОПЕДСКО-ХИРУРШКЕ БОЛЕСТИ "БАЊИЦА"	4276	59	466	208	181	348	298	156	156	433	160	357	274	426	58	194	23	479
17	ИНСТ. ЗА НЕУРОПСИХ. БОЛ. "Др Лаза Лазаревић"	2375	23	181	65	63	162	718	28	50	321	82	236	72	87	70	80	6	131
18	СПЕЦ. БОЛНИЦА ЗА ИНТЕР. БОЛ. - МЛАДЕНОВАЦ	3783	1	5	2	8	18	234	6	2938	16	10	21	9	29	452	21		13
19	ИНСТИТУТ ЗА НЕОНАТОЛОГИЈУ	284	2	19	4	13	18	67	19	5	36	9	30	13	9	6	1	3	30
20	ЗАВОД ЗА БОЛЕСТИ ЗАВИСНОСТИ	1014	10	103	41	36	83	114	63	14	99	48	149	68	37	14	26	6	103
21	ЗАВОД ЗА ЕНДЕМСКУ НЕФРОПАТИЈУ - ЛАЗАРЕВАЦ	842	8	7		2		12	771	1	4		3	9	3				22
22	ЗАВОД ЗА ЗДРАВСТВЕНУ ЗАШТИТУ СТУДЕНАТА	437	8	57	35	8	83	30	8	6	44	4	34	32	31	4	13		40
23	ИНСТИТУТ ЗА РЕХАБИЛИТАЦИЈУ	1023	12	123	43	51	120	69	28	33	106	49	125	56	38	9	45	3	113
24	КЛИНИКА ЗА РЕХАБИЛИТАЦИЈУ "Др Мирослав Зотовић"	1547	28	205	65	66	171	121	41	7	200	40	148	113	67	13	58	5	199
25	СПЕЦИЈАЛНА БОЛНИЦА ЗА ЦЕРЕБРАЛНУ ПАРАЛИЗУ И РАЗВОЈНУ НЕУРОЛОГИЈУ	33	2	3	3	3	1	4		3	2	2	1	2		2	2		3
26	ЗАВОД ЗА ПРОТЕТИКУ	52	1	4	3	2	3	6	7	2	7	1	2	4	2	1	2		5
27	ЗАВОД ЗА ПСИХОФ. ПОРЕМЕЂАЈЕ И ГОВОР. ПАТОЛОГИЈУ	189	1	12	5	2	14	30	10	11	14	16	20	10	18	5	16	1	4
28	ДОМ ЗДРАВЉА ЛАЗАРЕВАЦ- ВАН БОЛНИЧКО ПОРОДИЛИШТЕ	272	2					2	258	1		4			2		3		
УКУПНО I - XXI		171661	2161	16037	6912	7460	14907	21772	5710	7064	20768	6431	16932	10121	8346	2073	6196	1563	17208

**ПРЕГЛЕД РАДА У ИНТЕРНИСТИЧКИМ ДЕЛАТНОСТИМА У СТАЦИОНАРНИМ УСТАНОВАМА
У БЕОГРАДУ У 2007. ГОДИНИ**

Табела 127

Р. бр.	ЗДРАВСТВЕНА ДЕЛАТНОСТ	БРОЈ ПОСТЕЉА	БРОЈ ЛЕЧЕНИХ	ДАНА ЛЕЧЕЊА		УМРЛИ	
				УКУПНО	ПО ЛЕЧЕНОМ ЛИЦУ	БРОЈ	%
0	1	2	3	4	5	6	7
УКУПНО ИНТЕРНИСТИЧКЕ ГРАНЕ		6018	110615	1549044	14	5253	4,75
ИНТЕРНА МЕДИЦИНА - УКУПНО		1473	39890	385895	10	2363	5,92
1	КЦС - ИНСТИТУТ ЗА ЕНДОКРИНОЛОГИЈУ, ДИЈАБЕТЕС И БОЛЕСТИ МЕТАБОЛИЗМА	130	2303	32991	14	3	0,13
2	КЦС - ИНСТИТУТ ЗА ХЕМАТОЛОГИЈУ	84	2032	26761	13	119	5,86
3	КЦС - ИНСТИТУТ ЗА КАРДИОВАСКУЛАРНЕ БОЛЕСТИ	116	3294	26148	8	48	1,46
4	КЦС - ИНСТИТУТ ЗА БОЛЕСТИ ДИГЕСТИВНОГ СИСТЕМА	60	725	10065	14	10	1,38
5	КЦС - ИНСТИТУТ ЗА УРОЛОГИЈУ И НЕФРОЛОГИЈУ	52	1224	13739	11	25	2,04
6	КЦС - ИНСТИТУТ ЗА АЛЕРГОЛОГИЈУ И ИМУНОЛОГИЈУ	50	1182	15719	13	1	0,08
7	КЦС - УРГЕНТНИ ЦЕНТАР	83	4374	25997	6	492	11,25
8	КЛИНИЧКО - БОЛНИЧКИ ЦЕНТАР "БЕЖАНИЈСКА КОСА"	198	6050	57130	9	482	7,97
9	КЛИНИЧКО - БОЛНИЧКИ ЦЕНТАР "Др Драгиша Мишовић" - ДЕДИЊЕ	130	3399	35684	10	383	11,27
10	КЛИНИЧКО - БОЛНИЧКИ ЦЕНТАР "ЗВЕЗДАРА"	220	5254	51602	10	334	6,36
11	КЛИНИЧКО - БОЛНИЧКИ ЦЕНТАР "ЗЕМУН"	191	4912	41141	8	263	5,35
12	СПЕЦИЈАЛНА БОЛНИЦА ЗА ИНТЕРНЕ БОЛЕСТИ - "МЛАДЕНОВАЦ"	127	3848	37136	10	151	3,92
13	ЗАВОД ЗА ЗДРАВСТВЕНУ ЗАШТИТУ СТУДЕНАТА	7	431	2607	6		
14	ЗАВОД ЗА ЕНДЕМСКУ НЕФРОПАТИЈУ - "ЛАЗАРЕВАЦ"	25	862	9175	11	52	6,03

**ПРЕГЛЕД РАДА У ИНТЕРНИСТИЧКИМ ДЕЛАТНОСТИМА У СТАЦИОНАРНИМ УСТАНОВАМА
У БЕОГРАДУ У 2007. ГОДИНИ**

Табела 127

Р. бр.	ЗДРАВСТВЕНА ДЕЛАТНОСТ	БРОЈ ПОСТЕЉА	БРОЈ ЛЕЧЕНИХ	ДАНА ЛЕЧЕЊА		УМРЛИ	
				УКУПНО	ПО ЛЕЧЕНОМ ЛИЦУ	БРОЈ	%
0	1	2	3	4	5	6	7
ИНФЕКТИВНЕ И ТРОПСКЕ БОЛЕСТИ - УКУПНО		154	2809	38922	14	103	3,7
1	КЦС - ИНСТИТУТ ЗА ИНФЕКТИВНЕ И ТРОПСКЕ БОЛЕСТИ	154	2809	38922	14	103	3,67
ПСИХИЈАТРИЈА - УКУПНО		883	7846	317269	40	41	0,52
1	КЦС - ИНСТИТУТ ЗА ПСИХИЈАТРИЈУ	92	789	36591	46		
2	КЛИНИЧКО - БОЛНИЧКИ ЦЕНТАР "Др Драгиша Мишовић" - ДЕДИЊЕ	60	586	15226	26		
3	КЛИНИЧКО - БОЛНИЧКИ ЦЕНТАР "ЗВЕЗДАРА"	31	464	9133	20	6	1,29
4	ИНСТИТУТ ЗА МЕНТАЛНО ЗДРАВЉЕ	120	1695	73099	43	1	0,06
5	КЛИНИКА ЗА НЕУРОЛОГИЈУ И ПСИХИЈАТРИЈУ ЗА ДЕЦУ И ОМЛАДИНУ	10	183	3953	22		
6	ИНСТИТУТ ЗА НЕУРОПСИХИЈАТРИЈСКЕ БОЛЕСТИ "Др Лаза Лазаревић"	505	2749	141510	51	34	1,24
7	ЗАВОД ЗА БОЛЕСТИ ЗАВИСНОСТИ	65	1380	37757	27		
НЕУРОЛОГИЈА - УКУПНО		537	12406	150575	12	1630	13,14
1	КЦС - ИНСТИТУТ ЗА НЕУРОЛОГИЈУ	131	2463	42799	17	24	0,97
2	КЦС - УРГЕНТНИ ЦЕНТАР	27	766	6907	9	89	11,62
3	КЛИНИЧКО - БОЛНИЧКИ ЦЕНТАР "ЗВЕЗДАРА"	29	635	6935	11	4	0,63
4	КЛИНИЧКО - БОЛНИЧКИ ЦЕНТАР "Др Драгиша Мишовић" - ДЕДИЊЕ	30	375	5427	14	14	3,73
5	КЛИНИЧКО - БОЛНИЧКИ ЦЕНТАР "ЗЕМУН"	35	1096	9989	9	232	21,17
6	КЛИНИКА ЗА НЕУРОЛОГИЈУ И ПСИХИЈАТРИЈУ ЗА ДЕЦУ И ОМЛАДИНУ	35	692	11424	17		
7	СПЕЦИЈАЛНА БОЛНИЦА ЗА ПРЕВЕНЦИЈУ И ЛЕЧЕЊЕ ЦЕРЕБРОВАСКУЛАРНИХ ОБОЉЕЊА "Свети Сава"	250	6379	67094	11	1267	19,86

**ПРЕГЛЕД РАДА У ИНТЕРНИСТИЧКИМ ДЕЛАТНОСТИМА У СТАЦИОНАРНИМ УСТАНОВАМА
У БЕОГРАДУ У 2007. ГОДИНИ**

Табела 127

Р. бр.	ЗДРАВСТВЕНА ДЕЛАТНОСТ	БРОЈ ПОСТЕЉА	БРОЈ ЛЕЧЕНИХ	ДАНА ЛЕЧЕЊА		УМРЛИ	
				УКУПНО	ПО ЛЕЧЕНОМ ЛИЦУ	БРОЈ	%
0	1	2	3	4	5	6	7
КОЖНЕ И ВЕНЕРИЧНЕ БОЛЕСТИ - УКУПНО		147	2179	38199	18	5	0,23
1	КЦС - ИНСТИТУТ ЗА ДЕРМАТОВЕНЕРОЛОГИЈУ	135	1957	35189	18	4	0,20
2	КЛИНИЧКО - БОЛНИЧКИ ЦЕНТАР "ЗВЕЗДАРА"	12	222	3010	14	1	0,45
ПЕДИЈАТРИЈА - УКУПНО		619	26569	229473	9	212	0,80
1	КЛИНИЧКО - БОЛНИЧКИ ЦЕНТАР "ЗВЕЗДАРА"	30	2457	14147	6		
2	КЛИНИЧКО - БОЛНИЧКИ ЦЕНТАР "Др Драгиша Мишовић" - ДЕДИЊЕ	80	3022	22203	7		
3	КЛИНИЧКО - БОЛНИЧКИ ЦЕНТАР "ЗЕМУН"	40	1450	12746	9		
4	УНИВЕРЗИТЕТСКА ДЕЧЈА КЛИНИКА	127	6819	51886	8	47	0,69
5	ИНСТИТУТ ЗА ЗДРАВСТВЕНУ ЗАШТИТУ МАЈКЕ И ДЕТЕТА "Др Вукан Чупић"	182	11765	80784	7	60	0,51
6	ИНСТИТУТ ЗА НЕОНАТОЛОГИЈУ	160	1056	47707	45	105	9,94
РЕХАБИЛИТАЦИЈА - УКУПНО		1204	5408	219062	41	19	0,35
1	ИНСТИТУТ ЗА РЕХАБИЛИТАЦИЈУ	530	1313	23609	18	4	0,30
2	КЛИНИКА ЗА РЕХАБИЛИТАЦИЈУ "Др Мирослав Зотовић"	290	2030	98143	48	15	0,74
3	СПЕЦ. БОЛ. ЗА ЦЕРЕБРАЛНУ ПАРАЛИЗУ И РАЗВОЈНУ НЕУРОЛОГИЈУ	115	302	32991	109		
4	ЗАВОД ЗА ПРОТЕТИКУ	180	396	45539	115		
5	ЗАВОД ЗА ПСИХОФИЗИОЛОШКЕ ПОРЕМЕЊАЈЕ И ГОВОРНУ ПАТОЛОГИЈУ	35	1200	15667	13		

**ПРЕГЛЕД РАДА У ИНТЕРНИСТИЧКИМ ДЕЛАТНОСТИМА У СТАЦИОНАРНИМ УСТАНОВАМА
У БЕОГРАДУ У 2007. ГОДИНИ**

Табела 127

Р. бр.	ЗДРАВСТВЕНА ДЕЛАТНОСТ	БРОЈ ПОСТЕЉА	БРОЈ ЛЕЧЕНИХ	ДАНА ЛЕЧЕЊА		УМРЛИ	
				УКУПНО	ПО ЛЕЧЕНОМ ЛИЦУ	БРОЈ	%
0	1	2	3	4	5	6	7
6	ИНСТИТУТ ЗА ЗДРАВСТВЕНУ ЗАШТИТУ МАЈКЕ И ДЕТЕТА "Др Вукан Чупић"	14	77	1256	16		
7	КЛИНИЧКО - БОЛНИЧКИ ЦЕНТАР "ЗЕМУН"	40	90	1857	21		
НЕОНАТОЛОГИЈА - УКУПНО		463	3122	22380	7	11	0,35
1	КЦС - ИНСТИТУТ ЗА ГИНЕКОЛОГИЈУ И АКУШЕРСТВО	187	354	8791	25	11	3,11
2	КЛИНИЧКО - БОЛНИЧКИ ЦЕНТАР "ЗВЕЗДАРА"	52	2377	10163	4		
3	КЛИНИЧКО - БОЛНИЧКИ ЦЕНТАР "ЗЕМУН"	56	43	422	10		
4	Д.З. ЛАЗАРЕВАЦ	10	230	826	4		
5	ГИНЕКОЛОШКО-АКУШЕРСКА КЛИНИКА "НАРОДНИ ФРОНТ"	158	118	2178	18		
ГЕРИЈАТРИЈА - УКУПНО		137	1802	30030	17	417	23,14
1	КЛИНИЧКО - БОЛНИЧКИ ЦЕНТАР "ЗВЕЗДАРА"	94	1585	26459	17	365	23,03
2	КЛИНИЧКО - БОЛНИЧКИ ЦЕНТАР "ЗЕМУН"	43	217	3571	16	52	23,96
РЕУМАТОЛОГИЈА - УКУПНО		141	2654	35112	13	1	0,04
1	ИНСТИТУТ ЗА РЕУМАТОЛОГИЈУ	141	2654	35112	13	1	0,04
ПНЕУМОФТИЗИОЛОГИЈА - УКУПНО		220	4786	71570	15	451	9,42
1	КЦС - ИНСТИТУТ ЗА БОЛЕСТИ ПЛУЋА И ТУБЕРКУЛОЗУ	220	4786	71570	15	451	9,42
ПРОФЕСИОНАЛНЕ БОЛЕСТИ - УКУПНО		40	1144	10557	9		
1	КЦС - ИНСТИТУТ ЗА МЕДИЦИНУ РАДА И РАДИОЛОШКУ ЗАШТИТУ	40	1144	10557	9		

**ПРЕГЛЕД РАДА У ИНТЕРНИСТИЧКИМ ДЕЛАТНОСТИМА У СТАЦИОНАРНИМ УСТАНОВАМА ЗА СТАНОВНИКЕ
БЕОГРАДА У 2007. ГОДИНИ**

Табела 128

Р. бр.	ЗДРАВСТВЕНА ДЕЛАТНОСТ	БРОЈ ПОСТЕЉА	БРОЈ ЛЕЧЕНИХ	ДАНА ЛЕЧЕЊА		УМРЛИ	
				УКУПНО	ПО ЛЕЧЕНОМ ЛИЦУ	БРОЈ	%
0	1	2	3	4	5	6	7
УКУПНО ИНТЕРНИСТИЧКЕ ГРАНЕ		6018	76302	1080982	14	4432	5,81
ИНТЕРНА МЕДИЦИНА - УКУПНО		1473	30611	294925	10	2060	6,73
1	КЦС - ИНСТИТУТ ЗА ЕНДОКРИНОЛОГИЈУ, ДИЈАБЕТЕС И БОЛЕСТИ МЕТАБОЛИЗМА	130	1362	19294	14	2	0,15
2	КЦС - ИНСТИТУТ ЗА ХЕМАТОЛОГИЈУ	84	865	11581	13	58	6,71
3	КЦС - ИНСТИТУТ ЗА КАРДИОВАСКУЛАРНЕ БОЛЕСТИ	116	1701	14342	8	31	1,82
4	КЦС - ИНСТИТУТ ЗА БОЛЕСТИ ДИГЕСТИВНОГ СИСТЕМА	60	401	5485	14	9	2,24
5	КЦС - ИНСТИТУТ ЗА УРОЛОГИЈУ И НЕФРОЛОГИЈУ	52	567	8082	14	22	3,88
6	КЦС - ИНСТИТУТ ЗА АЛЕРГОЛОГИЈУ И ИМУНОЛОГИЈУ	50	490	5647	12		
7	КЦС - УРГЕНТНИ ЦЕНТАР	83	3442	21130	6	412	11,97
8	КЛИНИЧКО - БОЛНИЧКИ ЦЕНТАР "БЕЖАНИЈСКА КОСА"	198	5012	47015	9	424	8,46
9	КЛИНИЧКО - БОЛНИЧКИ ЦЕНТАР "Др Драгиша Мишовић" - ДЕДИЊЕ	130	3256	34382	11	370	11,36
10	КЛИНИЧКО - БОЛНИЧКИ ЦЕНТАР "ЗВЕЗДАРА"	220	4698	46210	10	311	6,62
11	КЛИНИЧКО - БОЛНИЧКИ ЦЕНТАР "ЗЕМУН"	191	4000	35006	9	223	5,58
12	СПЕЦИЈАЛНА БОЛНИЦА ЗА ИНТЕРНЕ БОЛЕСТИ - "МЛАДЕНОВАЦ"	127	3800	36706	10	146	3,84
13	ЗАВОД ЗА ЗДРАВСТВЕНУ ЗАШТИТУ СТУДЕНАТА	7	172	1036	6		
14	ЗАВОД ЗА ЕНДЕМСКУ НЕФРОПАТИЈУ - "ЛАЗАРЕВАЦ"	25	845	9009	11	52	6,15

**ПРЕГЛЕД РАДА У ИНТЕРНИСТИЧКИМ ДЕЛАТНОСТИМА У СТАЦИОНАРНИМ УСТАНОВАМА ЗА СТАНОВНИКЕ
БЕОГРАДА У 2007. ГОДИНИ**

Табела 128

Р. бр.	ЗДРАВСТВЕНА ДЕЛАТНОСТ	БРОЈ ПОСТЕЉА	БРОЈ ЛЕЧЕНИХ	ДАНА ЛЕЧЕЊА		УМРЛИ	
				УКУПНО	ПО ЛЕЧЕНОМ ЛИЦУ	БРОЈ	%
0	1	2	3	4	5	6	7
ИНФЕКТИВНЕ И ТРОПСКЕ БОЛЕСТИ - УКУПНО		154	1972	25394	13	64	3,25
1	КЦС - ИНСТИТУТ ЗА ИНФЕКТИВНЕ И ТРОПСКЕ БОЛЕСТИ	154	1972	25394	13	64	3,25
ПСИХИЈАТРИЈА - УКУПНО		883	6073	258490	43	38	0,63
1	КЦС - ИНСТИТУТ ЗА ПСИХИЈАТРИЈУ	92	492	23005	47		
2	КЛИНИЧКО - БОЛНИЧКИ ЦЕНТАР "Др Драгиша Мишовић" - ДЕДИЊЕ	60	476	11945	25		
3	КЛИНИЧКО - БОЛНИЧКИ ЦЕНТАР "ЗВЕЗДАРА"	31	431	8460	20	6	1,39
4	ИНСТИТУТ ЗА МЕНТАЛНО ЗДРАВЉЕ	120	1197	57664	48		
5	КЛИНИКА ЗА НЕУРОЛОГИЈУ И ПСИХИЈАТРИЈУ ЗА ДЕЦУ И ОМЛАДИНУ	10	88	1873	21		
6	ИНСТИТУТ ЗА НЕУРОПСИХИЈАТРИЈСКЕ БОЛЕСТИ "Др Лаза Лазаревић"	505	2375	124174	52	32	1,35
7	ЗАВОД ЗА БОЛЕСТИ ЗАВИСНОСТИ	65	1014	31369	31		
НЕУРОЛОГИЈА - УКУПНО		537	9912	114454	12	1421	14,34
1	КЦС - ИНСТИТУТ ЗА НЕУРОЛОГИЈУ	131	1433	24778	17	17	1,19
2	КЦС - УРГЕНТНИ ЦЕНТАР	27	559	4895	9	64	11,45
3	КЛИНИЧКО - БОЛНИЧКИ ЦЕНТАР "ЗВЕЗДАРА"	29	579	6299	11	4	0,69
4	КЛИНИЧКО - БОЛНИЧКИ ЦЕНТАР "Др Драгиша Мишовић" - ДЕДИЊЕ	30	353	5120	15	14	3,97
5	КЛИНИЧКО - БОЛНИЧКИ ЦЕНТАР "ЗЕМУН"	35	881	7910	9	192	21,79
6	КЛИНИКА ЗА НЕУРОЛОГИЈУ И ПСИХИЈАТРИЈУ ЗА ДЕЦУ И ОМЛАДИНУ	35	274	4095	15		

**ПРЕГЛЕД РАДА У ИНТЕРНИСТИЧКИМ ДЕЛАТНОСТИМА У СТАЦИОНАРНИМ УСТАНОВАМА ЗА СТАНОВНИКЕ
БЕОГРАДА У 2007. ГОДИНИ**

Табела 128

Р. бр.	ЗДРАВСТВЕНА ДЕЛАТНОСТ	БРОЈ ПОСТЕЉА	БРОЈ ЛЕЧЕНИХ	ДАНА ЛЕЧЕЊА		УМРЛИ	
				УКУПНО	ПО ЛЕЧЕНОМ ЛИЦУ	БРОЈ	%
0	1	2	3	4	5	6	7
7	СПЕЦИЈАЛНА БОЛНИЦА ЗА ПРЕВЕНЦИЈУ И ЛЕЧЕЊЕ ЦЕРЕБРОВАСКУЛАРНИХ ОБОЉЕЊА "Свети Сава"	250	5833	61357	11	1130	19,37
КОЖНЕ И ВЕНЕРИЧНЕ БОЛЕСТИ - УКУПНО		147	1154	19656	17	2	0,17
1	КЦС - ИНСТИТУТ ЗА ДЕРМАТОВЕНЕРОЛОГИЈУ	135	1005	18090	18	1	0,10
2	КЛИНИЧКО - БОЛНИЧКИ ЦЕНТАР "ЗВЕЗДАРА"	12	149	1566	11	1	0,67
ПЕДИЈАТРИЈА - УКУПНО		619	16120	121080	8	71	0,44
1	КЛИНИЧКО - БОЛНИЧКИ ЦЕНТАР "ЗВЕЗДАРА"	30	2198	12604	6		
2	КЛИНИЧКО - БОЛНИЧКИ ЦЕНТАР "Др Драгиша Мишовић" - ДЕДИЊЕ	80	2817	19587	7		
3	КЛИНИЧКО - БОЛНИЧКИ ЦЕНТАР "ЗЕМУН"	40	1177	10364	9		
4	УНИВЕРЗИТЕТСКА ДЕЧЈА КЛИНИКА	127	3707	28113	8	15	0,40
5	ИНСТИТУТ ЗА ЗДРАВСТВЕНУ ЗАШТИТУ МАЈКЕ И ДЕТЕТА СРБИЈЕ "Др Вукан Чупић"	182	5863	34915	6	18	0,31
6	ИНСТИТУТ ЗА НЕОНАТОЛОГИЈУ	160	358	15497	43	38	10,61
РЕХАБИЛИТАЦИЈА - УКУПНО		1204	3431	141919	41	16	0,47
1	КЛИНИЧКО - БОЛНИЧКИ ЦЕНТАР "ЗЕМУН"	40	86	1791	21		
2	КЛИНИКА ЗА РЕХАБИЛИТАЦИЈУ "Др Мирослав Зотовић"	290	1626	78536	48	13	0,80
3	ИНСТИТУТ ЗА ЗДРАВСТВЕНУ ЗАШТИТУ МАЈКЕ И ДЕТЕТА СРБИЈЕ "Др Вукан Чупић"	14	25	417	17		
4	ИНСТИТУТ ЗА РЕХАБИЛИТАЦИЈУ	530	1093	19892	18	3	0,27

**ПРЕГЛЕД РАДА У ИНТЕРНИСТИЧКИМ ДЕЛАТНОСТИМА У СТАЦИОНАРНИМ УСТАНОВАМА ЗА СТАНОВНИКЕ
БЕОГРАДА У 2007. ГОДИНИ**

Табела 128

Р. бр.	ЗДРАВСТВЕНА ДЕЛАТНОСТ	БРОЈ ПОСТЕЉА	БРОЈ ЛЕЧЕНИХ	ДАНА ЛЕЧЕЊА		УМРЛИ	
				УКУПНО	ПО ЛЕЧЕНОМ ЛИЦУ	БРОЈ	%
0	1	2	3	4	5	6	7
5	ЗАВОД ЗА ПРОТЕТИКУ	180	248	30974	125		
6	СПЕЦ. БОЛ. ЗА ЦЕРЕБРАЛНУ ПАРАЛИЗУ И РАЗВОЈНУ НЕУРОЛОГИЈУ	115	47	6318	134		
7	ЗАВОД ЗА ПСИХОФИЗИОЛОШКЕ ПОРЕМЕЋАЈЕ И ГОВОРНУ ПАТОЛОГИЈУ	35	306	3991	13		
НЕОНАТОЛОГИЈА - УКУПНО*		463	349	6758	19		
1	КЦС - ИНСТИТУТ ЗА ГИНЕКОЛОГИЈУ И АКУШЕРСТВО	187	225	4749	21		
2	КЛИНИЧКО - БОЛНИЧКИ ЦЕНТАР "ЗВЕЗДАРА"	52					
3	КЛИНИЧКО - БОЛНИЧКИ ЦЕНТАР "ЗЕМУН"	56	37	357	10		
4	Д.З. ЛАЗАРЕВАЦ	10					
5	ГИНЕКОЛОШКО-АКУШЕРСКА КЛИНИКА "НАРОДНИ ФРОНТ"	158	87	1652	19		
ГЕРИЈАТРИЈА - УКУПНО		137	1702	28498	17	396	23,27
1	КЛИНИЧКО - БОЛНИЧКИ ЦЕНТАР "ЗВЕЗДАРА"	94	1491	25019	17	345	23,14
2	КЛИНИЧКО - БОЛНИЧКИ ЦЕНТАР "ЗЕМУН"	43	211	3479	16	51	24,17
РЕУМАТОЛОГИЈА - УКУПНО		141	1192	16708	14	1	0,08
1	ИНСТИТУТ ЗА РЕУМАТОЛОГИЈУ	141	1192	16708	14	1	0,08
ПНЕУМОФТИЗИОЛОГИЈА - УКУПНО		220	3179	47260	15	363	11,42
1	КЦС - ИНСТИТУТ ЗА БОЛЕСТИ ПЛУЋА И ТУБЕРКУЛОЗУ	220	3179	47260	15	363	11,42
ПРОФЕСИОНАЛНЕ БОЛЕСТИ - УКУПНО		40	607	5840	10		
1	КЦС - ИНСТИТУТ ЗА МЕДИЦИНУ РАДА И РАДИОЛОШКУ ЗАШТИТУ	40	607	5840	10		

**ПРЕГЛЕД РАДА У ХИРУРШКИМ ДЕЛАТНОСТИМА У СТАЦИОНАРНИМ УСТАНОВАМА
У БЕОГРАДУ У 2007. ГОДИНИ**

Табела 129

Р. бр.	ЗДРАВСТВЕНА ДЕЛАТНОСТ	БРОЈ ПОСТЕ-ЛЈА	БРОЈ ЛЕЧЕ-НИХ	ОПЕРИСАНИ		ДАНА ЛЕЧЕЊА			ПРОСЕЧНО ДАНА		БРОЈ БОДОВА		БРОЈ УМРЛИХ	
				БРОЈ	%	УКУПНО	ОПЕРИ-САНИ	НЕОПЕР-И-САНИ	ПО ЛЕЧЕНОМ ЛИЦУ	ПРЕ ОПЕРА-ЦИЈЕ	УКУПНО	ПО ОПЕРА-ЦИЈИ	ОПЕРИ-САНИ	НЕО-ПЕРИ-САНИ
0	1	2	3	4	5	6	7	8	9	10	11	12	13	14
УКУПНО ХИРУРШКЕ ГРАНЕ		4900	156624	104385	66,65	1378869	983440	395429	8,80	3,11	8952007	85,76	1306	1275
ХИРУРГИЈА		979	33258	22302	67,06	278720	226453	52267	8,38	3,49	3453004	154,83	530	248
1	КЦС - ИНСТИТУТ ЗА БОЛЕСТИ ДИГЕСТИВНОГ СИСТЕМА	254	4806	3891	80,96	66814	57459	9355	13,90	5,76	482929	124,11	70	37
2	КЦС - ИНСТИТУТ ЗА ЕНДОКРИНОЛОГИЈУ, ДИЈАБЕТЕС И БОЛЕСТИ МЕТАБОЛИЗМА	25	728	687	94,37	5092	4684	408	6,99	3,62	93179	135,63		
3	КЦС - ИНСТИТУТ ЗА КАРДИОВАСКУЛАРНЕ БОЛЕСТИ	120	5250	4222	80,42	46130	39714	6416	8,79	3,61	860751	203,87	144	32
4	ИНСТИТУТ ЗА КАРДИОВАСКУЛАРНЕ БОЛЕСТИ - "ДЕДИЊЕ"	200	9714	4305	44,32	63617	49508	14109	6,55	3,76	1226962	285,01	80	26
5	КЛИНИЧКО - БОЛНИЧКИ ЦЕНТАР "БЕЖАНИЈСКА КОСА"	76	3960	2961	74,77	33174	27413	5761	8,38	3,27	271367	91,65	77	34
6	КЛИНИЧКО - БОЛНИЧКИ ЦЕНТАР "Др Драгиша Мишовић" - ДЕДИЊЕ	119	4958	3648	73,58	32273	24000	8273	6,51	1,58	333360	91,38	98	86
7	КЛИНИЧКО - БОЛНИЧКИ ЦЕНТАР "ЗВЕЗДАРА"	107	719	629	87,48	9813	9228	585	13,65	3,21	60383	96,00	33	13
8	КЛИНИЧКО - БОЛНИЧКИ ЦЕНТАР "ЗЕМУН"	65	2602	1475	56,69	20719	13457	7262	7,96	2,73	115915	78,59	28	20
9	ЗАВОД ЗА ЗАШТИТУ ЗДРАВЉА СТУДЕНАТА	13	521	484	92,90	1088	990	98	2,09	0,12	8158	16,86		
НЕУРОХИРУРГИЈА		194	4444	2211	49,75	49089	34542	14547	11,05	5,78	414914	187,66	116	148
1	КЦС - ИНСТИТУТ ЗА НЕУРОХИРУРГИЈУ	164	4061	2055	50,60	44967	31994	12973	11,07	5,84	389242	189,41	102	125
2	КЛИНИЧКО - БОЛНИЧКИ ЦЕНТАР "ЗЕМУН"	30	383	156	40,73	4122	2548	1574	10,76	4,87	25672	164,56	14	23
УРОЛОГИЈА		291	11291	7265	64,34	88551	62599	25952	7,84	3,75	668500	92,02	37	66
1	КЦС - ИНСТИТУТ ЗА УРОЛОГИЈУ И НЕФРОЛОГИЈУ	158	5785	3296	56,97	56849	38328	18521	9,83	5,71	386017	117,12	14	31
2	КЛИНИЧКО - БОЛНИЧКИ ЦЕНТАР "БЕЖАНИЈСКА КОСА"	25	1265	620	49,01	10124	7197	2927	8,00	5,06	51476	83,03	5	15

**ПРЕГЛЕД РАДА У ХИРУРШКИМ ДЕЛАТНОСТИМА У СТАЦИОНАРНИМ УСТАНОВАМА
У БЕОГРАДУ У 2007. ГОДИНИ**

Табела 129

Р. бр.	ЗДРАВСТВЕНА ДЕЛАТНОСТ	БРОЈ ПОСТЕ-ЉА	БРОЈ ЛЕЧЕ-НИХ	ОПЕРИСАНИ		ДАНА ЛЕЧЕЊА			ПРОСЕЧНО ДАНА		БРОЈ БОДОВА		БРОЈ УМРЛИХ	
				БРОЈ	%	УКУПНО	ОПЕРИ-САНИ	НЕОПЕР И-САНИ	ПО ЛЕЧЕНОМ ЛИЦУ	ПРЕ ОПЕРА-ЦИЈЕ	УКУПНО	ПО ОПЕРА-ЦИЈИ	ОПЕРИ-САНИ	НЕО-ПЕРИ-САНИ
0	1	2	3	4	5	6	7	8	9	10	11	12	13	14
3	КЛИНИЧКО - БОЛНИЧКИ ЦЕНТАР "Др Драгана Мишовић" - ДЕДИЊЕ	38	1444	1267	87,74	7552	6528	1024	5,23	1,42	80902	63,85	13	10
4	КЛИНИЧКО - БОЛНИЧКИ ЦЕНТАР "ЗВЕЗДАРА"	40	2028	1703	83,97	7624	6256	1368	3,76	1,19	124535	73,13	4	4
5	КЛИНИЧКО - БОЛНИЧКИ ЦЕНТАР "ЗЕМУН"	30	769	379	49,28	6402	4290	2112	8,33	3,89	25570	67,47	1	6
ГИНЕКОЛОГИЈА		674	22327	15052	67,42	127755	92315	35440	5,72	2,21	643017	42,72	19	31
1	КЦС - ИНСТИТУТ ЗА ГИНЕКОЛОГИЈУ И АКУШЕРСТВО	368	7323	4281	58,46	54968	39983	14985	7,51	3,94	235855	55,09	16	10
2	КЛИНИЧКО - БОЛНИЧКИ ЦЕНТАР "ЗВЕЗДАРА"	38	1975	1628	82,43	7046	5472	1574	3,57	0,77	41893	25,73	3	
3	КЛИНИЧКО - БОЛНИЧКИ ЦЕНТАР "ЗЕМУН"	15	787	532	67,60	4924	3315	1609	6,26	1,07	11552	21,71		18
4	ИНСТИТУТ ЗА ЗДРАВСТВЕНУ ЗАШТИТУ МАЈКЕ И ДЕТЕТА "Др Вукан Чушић"	43	4661	3893	83,52	12178	8967	3211	2,61	0,52	43256	11,11		
5	ГИНЕКОЛОШКО-АКУШЕРСКА КЛИНИКА "НАРОДНИ ФРОНТ"	210	7581	4718	62,2	48639	34578	14061	6,42	2,67	310461	65,80		3
АКУШЕРСТВО		359	18715	18102	96,72	108443	105221	3222	5,79	1,31	669480	36,98		
1	КЦС - ИНСТИТУТ ЗА ГИНЕКОЛОГИЈУ И АКУШЕРСТВО	129	7154	6840	95,61	47204	45312	1892	6,60	2,01	250606	36,64		
2	КЛИНИЧКО - БОЛНИЧКИ ЦЕНТАР "ЗВЕЗДАРА"	50	2372	2371	99,96	12099	12098	1	5,10	0,83	91252	38,49		
3	КЛИНИЧКО - БОЛНИЧКИ ЦЕНТАР "ЗЕМУН"	50	1602	1565	97,69	7555	7437	118	4,72	0,88	40338	25,78		
4	ГИНЕКОЛОШКО-АКУШЕРСКА КЛИНИКА "НАРОДНИ ФРОНТ"	120	7259	7043	97,02	40386	39245	1141	5,56	0,96	281570	39,98		
5	ДОМ ЗДРАВЉА ЛАЗАРЕВАЦ - ВАНБОЛНИЧКО ПОРОДИЛИШТЕ	10	328	283	86,28	1199	1129	70	3,66	-0,88	5714	20,19		
ОРТОПЕДИЈА И ТРАУМАТОЛОГИЈА		815	12691	8065	63,55	266228	193424	72804	20,98	7,11	709824	88,01	45	75
1	КЦС - ИНСТИТУТ ЗА ОРТОПЕДСКУ ХИРУРГИЈУ И ТРАУМАТОЛОГИЈУ	197	2216	1595	71,98	50420	39002	11418	22,75	6,13	113082	70,90	24	26

**ПРЕГЛЕД РАДА У ХИРУРШКИМ ДЕЛАТНОСТИМА У СТАЦИОНАРНИМ УСТАНОВАМА
У БЕОГРАДУ У 2007. ГОДИНИ**

Табела 129

Р. бр.	ЗДРАВСТВЕНА ДЕЛАТНОСТ	БРОЈ ПОСТЕ-ЉА	БРОЈ ЛЕЧЕ-НИХ	ОПЕРИСАНИ		ДАНА ЛЕЧЕЊА			ПРОСЕЧНО ДАНА		БРОЈ БОДОВА		БРОЈ УМРЛИХ	
				БРОЈ	%	УКУПНО	ОПЕРИ-САНИ	НЕОПЕР И-САНИ	ПО ЛЕЧЕНОМ ЛИЦУ	ПРЕ ОПЕРА-ЦИЈЕ	УКУПНО	ПО ОПЕРА-ЦИЈИ	ОПЕРИ-САНИ	НЕО-ПЕРИ-САНИ
0	1	2	3	4	5	6	7	8	9	10	11	12	13	14
2	КЛИНИЧКО - БОЛНИЧКИ ЦЕНТАР "ЗВЕЗДАРА"	25	78	70	89,74	759	719	40	9,73	1,31	5345	76,36		2
3	КЛИНИЧКО - БОЛНИЧКИ ЦЕНТАР "ЗЕМУН"	46	920	340	36,96	11253	3795	7458	12,23	2,58	33870	99,62		4
4	КЛИНИЧКО - БОЛНИЧКИ ЦЕНТАР "БЕЖАНИЈСКА КОСА"	27	370	201	54,32	3565	2303	1262	9,64	4,77	16729	83,23	1	5
5	ИНСТИТУТ ЗА ОРТОПЕДСКО-ХИРУРШКЕ БОЛЕСТИ "БАЊИЦА"	520	9107	5859	64,34	200231	147605	52626	21,99	7,78	540798	92,30	20	38
ПЛАСТИЧНА И РЕКОНСТРУКТИВНА ХИРУРГИЈА		76	1620	1577	97,35	18293	18006	287	11,29	4,38	45198	28,66	17	2
1	КЦС - ЦЕНТАР ЗА ОПЕКОТИНЕ, ПЛАСТИЧНУ И РЕКОНСТРУКТИВНУ ХИРУРГИЈУ	76	1620	1577	97,35	18293	18006	287	11,29	4,38	45198	28,66	17	2
ОФТАЛМОЛОГИЈА		214	8927	6260	70,12	56152	37474	18678	6,29	2,57	742345	118,59		
1	КЦС - ИНСТИТУТ ЗА ОЧНЕ БОЛЕСТИ	151	6250	3915	62,64	43045	26339	16706	6,89	3,13	455582	116,37		
2	КЛИНИЧКО - БОЛНИЧКИ ЦЕНТАР "ЗВЕЗДАРА"	55	2505	2241	89,46	11960	10517	1443	4,77	1,59	286546	127,87		
3	ИНСТИТУТ ЗА ЗДРАВСТВЕНУ ЗАШТИТУ МАЈКЕ И ДЕТЕТА "Др Вукан Чудић"	8	172	104	60,47	1147	618	529	6,67	1,21	217	2,09		
ОТОРИНОЛАРИНГОЛОГИЈА		260	8701	6889	79,17	59189	49545	9644	6,80	3,33	338824	49,18	12	16
1	КЦС - ИНСТИТУТ ЗА ОРЛ И МАКСИЛОФАЦИЈАЛНУ ХИРУРГИЈУ	109	3046	2476	81,29	30585	26359	4226	10,04	5,02	202539	81,80	6	7
2	КЛИНИЧКО - БОЛНИЧКИ ЦЕНТАР "Др Драгиша Мишовић" - ДЕДИЊЕ	39	1826	1009	55,26	6890	4621	2269	3,77	1,16	29514	29,25		1
3	КЛИНИЧКО - БОЛНИЧКИ ЦЕНТАР "ЗВЕЗДАРА"	55	1491	1367	91,68	10301	9150	1151	6,91	2,20	57999	42,43	2	5
4	КЛИНИЧКО - БОЛНИЧКИ ЦЕНТАР "ЗЕМУН"	35	717	603	84,10	5738	4764	974	8,00	2,58	30255	50,17	4	3
5	ИНСТИТУТ ЗА ЗДРАВСТВЕНУ ЗАШТИТУ МАЈКЕ И ДЕТЕТА СРБИЈЕ "Др Вукан Чудић"	22	1621	1434	88,46	5675	4651	1024	3,50	0,77	18517	12,91		

**ПРЕГЛЕД РАДА У ХИРУРШКИМ ДЕЛАТНОСТИМА У СТАЦИОНАРНИМ УСТАНОВАМА
У БЕОГРАДУ У 2007. ГОДИНИ**

Табела 129

Р. бр.	ЗДРАВСТВЕНА ДЕЛАТНОСТ	БРОЈ ПОСТЕ-ЛЈА	БРОЈ ЛЕЧЕ-НИХ	ОПЕРИСАНИ		ДАНА ЛЕЧЕЊА			ПРОСЕЧНО ДАНА		БРОЈ БОДОВА		БРОЈ УМРЛИХ	
				БРОЈ	%	УКУПНО	ОПЕРИ-САНИ	НЕОПЕР И-САНИ	ПО ЛЕЧЕНОМ ЛИЦУ	ПРЕ ОПЕРА-ЦИЈЕ	УКУПНО	ПО ОПЕРА-ЦИЈИ	ОПЕРИ-САНИ	НЕО-ПЕРИ-САНИ
0	1	2	3	4	5	6	7	8	9	10	11	12	13	14
	МАКСИЛОФАЦИЈАЛНА ХИРУРГИЈА	45	1299	1210	93,15	10466	9891	575	8,06	1,96	79360	65,59		
1	КЛИН. ЗА МАКСИЛОФАЦ. ХИРУРГ. СТОМАТОЛОШКОГ ФАКУЛТЕТА	45	1299	1210	93,15	10466	9891	575	8,06	1,96	79360	65,59		
	ДЕЧЈА ХИРУРГИЈА	299	8705	6485	74,50	71085	55742	15343	8,17	1,93	373974	57,67	28	18
1	УНИВЕРЗИТЕТСКА ДЕЧЈА КЛИНИКА	179	5450	4284	78,61	42474	33699	8775	7,79	2,16	271327	63,33	11	9
2	ИНСТИТУТ ЗА ЗДРАВСТВЕНУ ЗАШТИТУ МАЈКЕ И ДЕТЕТА СРБИЈЕ "Др Вукан Чупић"	120	3255	2201	67,62	28611	22043	6568	8,79	1,66	102647	46,64	17	9
	ОНКОЛОГИЈА И РАДИОЛОГИЈА	375	13228	3583	27,09	148112	32613	115499	11,20	4,14	284903	79,52	6	67
1	КЛИНИЧКО - БОЛНИЧКИ ЦЕНТАР "БЕЖАНИЈСКА КОСА"	16	1150	691	60,09	5887	4389	1498	5,12	2,20	36181	52,36	3	8
2	ИНСТИТУТ ЗА ОНКОЛОГИЈУ И РАДИОЛОГИЈУ СРБИЈЕ	359	12078	2892	23,94	142225	28224	114001	11,78	4,60	248722	86,00	3	59
	ГРУДНА ХИРУРГИЈА	85	1785	982	55,01	29454	21882	7572	16,50	9,46	111598	113,64	33	25
1	КЦС - ИНСТИТУТ ЗА ПЛУЋНЕ БОЛЕСТИ И ТУБЕРКУЛОЗУ	70	1321	779	58,97	24554	18438	6116	18,59	10,51	89819	115,30	24	15
2	КЛИНИЧКО - БОЛНИЧКИ ЦЕНТАР "БЕЖАНИЈСКА КОСА"	15	464	203	43,75	4900	3444	1456	10,56	5,43	21779	107,29	9	10
	КЦС - УРГЕНТНИ ЦЕНТАР - УКУПНО	234	9633	4402	45,70	67332	43733	23599	6,99	2,31	417066	94,74	463	579
1	ХИРУРГИЈА	158	5533	3238	58,52	39567	27963	11604	7,15	1,97	317376	98,02	316	284
2	НЕУРОХИРУРГИЈА	30	2595	374	14,41	12133	4581	7552	4,68	2,70	53037	141,81	109	250
3	ОРТОПЕДИЈА	46	1505	790	52,49	15632	11189	4443	10,39	3,51	46653	59,05	38	45

**ПРЕГЛЕД РАДА У ХИРУРШКИМ ДЕЛАТНОСТИМА У СТАЦИОНАРНИМ УСТАНОВАМА ЗА СТАНОВНИКЕ БЕОГРАДА
У 2007. ГОДИНИ**

Табела 130

Р. бр.	ЗДРАВСТВЕНА ДЕЛАТНОСТ	БРОЈ ПОСТЕ-ЉА	БРОЈ ЛЕЧЕ-НИХ	ОПЕРИСАНИ		ДАНА ЛЕЧЕЊА			ПРОСЕЧНО ДАНА		БРОЈ БОДОВА		БРОЈ УМРЛИХ	
				БРОЈ	%	УКУПНО	ОПЕРИ-САНИ	НЕОПЕРИ-САНИ	ПО ЛЕЧЕНОМ ЛИЦУ	ПРЕ ОПЕРА-ЦИЈЕ	УКУПНО	ПО ОПЕРА-ЦИЈИ	ОПЕРИ-САНИ	НЕОПЕРИ-САНИ
0	1	2	3	4	5	6	7	8	9	10	11	12	13	14
УКУПНО ХИРУРШКЕ ГРАНЕ		4900	107157	74456	69,48	842048	615553	226495	7,86	2,59	5509141	73,99	877	879
ХИРУРГИЈА		979	21235	14868	70,02	169995	137376	32619	8,01	2,97	1989165	133,79	350	189
1	КЦС - ИНСТИТУТ ЗА БОЛЕСТИ ДИГЕСТИВНОГ СИСТЕМА	254	3027	2520	83,25	35985	31054	4931	11,89	4,72	292708	116,15	43	21
2	КЦС - ИНСТИТУТ ЗА ЕНДОКРИНОЛОГИЈУ, ДИЈАБЕТЕС И БОЛЕСТИ МЕТАБОЛИЗМА	25	353	332	94,05	2377	2142	235	6,73	3,23	45919	138,31		
3	КЦС - ИНСТИТУТ ЗА КАРДИОВАСКУЛАРНЕ БОЛЕСТИ	120	2561	2025	79,07	21461	18078	3383	8,38	2,95	389071	192,13	64	16
4	ИНСТИТУТ ЗА КАРДИОВАСКУЛАРНЕ БОЛЕСТИ - "ДЕДИЊЕ"	200	4728	2159	45,66	31662	24355	7307	6,70	3,61	596430	276,25	39	18
5	КЛИНИЧКО - БОЛНИЧКИ ЦЕНТАР "БЕЖАНИЈСКА КОСА"	76	3330	2471	74,20	26050	21250	4800	7,82	3,03	217152	87,88	63	30
6	КЛИНИЧКО - БОЛНИЧКИ ЦЕНТАР "Др Драгиша Мишовић" - ДЕДИЊЕ	119	4598	3391	73,75	29391	21955	7436	6,39	1,54	306575	90,41	90	77
7	КЛИНИЧКО - БОЛНИЧКИ ЦЕНТАР "ЗВЕЗДАРА"	107	611	530	86,74	8470	7953	517	13,86	3,23	48893	92,25	31	13
8	КЛИНИЧКО - БОЛНИЧКИ ЦЕНТАР "ЗЕМУН"	65	1758	1184	67,35	14068	10096	3972	8,00	2,54	88395	74,66	20	14
9	ЗАВОД ЗА ЗАШТИТУ ЗДРАВЉА СТУДЕНАТА	13	269	256	95,17	531	493	38	1,97	0,12	4022	15,71		
НЕУРОХИРУРГИЈА		194	2087	962	46,09	22990	15878	7112	11,02	5,68	180908	188,05	58	80
1	КЦС - ИНСТИТУТ ЗА НЕУРОХИРУРГИЈУ	164	1876	874	46,59	20811	14522	6289	11,09	5,79	167538	189,08	52	70
2	КЛИНИЧКО - БОЛНИЧКИ ЦЕНТАР "ЗЕМУН"	30	211	88	41,71	2179	1356	823	10,33	4,60	13370	151,93	6	10
УРОЛОГИЈА		291	7272	4379	60,22	54888	38530	16358	7,55	3,68	351949	80,37	28	47
1	КЦС - ИНСТИТУТ ЗА УРОЛОГИЈУ И НЕФРОЛОГИЈУ	158	2986	1461	48,93	29201	19382	9819	9,78	6,52	153076	104,77	8	18
2	КЛИНИЧКО - БОЛНИЧКИ ЦЕНТАР "БЕЖАНИЈСКА КОСА"	25	1112	514	46,22	8093	5523	2570	7,28	4,59	40016	77,85	4	13

**ПРЕГЛЕД РАДА У ХИРУРШКИМ ДЕЛАТНОСТИМА У СТАЦИОНАРНИМ УСТАНОВАМА ЗА СТАНОВНИКЕ БЕОГРАДА
У 2007. ГОДИНИ**

Табела 130

Р. бр.	ЗДРАВСТВЕНА ДЕЛАТНОСТ	БРОЈ ПОСТЕ-ЉА	БРОЈ ЛЕЧЕ-НИХ	ОПЕРИСАНИ		ДАНА ЛЕЧЕЊА			ПРОСЕЧНО ДАНА		БРОЈ БОДОВА		БРОЈ УМРЛИХ	
				БРОЈ	%	УКУПНО	ОПЕРИ-САНИ	НЕОПЕРИ-САНИ	ПО ЛЕЧЕНОМ ЛИЦУ	ПРЕ ОПЕРА-ЦИЈЕ	УКУПНО	ПО ОПЕРА-ЦИЈИ	ОПЕРИ-САНИ	НЕОПЕРИ-САНИ
0	1	2	3	4	5	6	7	8	9	10	11	12	13	14
3	КЛИНИЧКО - БОЛНИЧКИ ЦЕНТАР "Др Драгана Мишовић" - ДЕДИЊЕ	38	1302	1143	87,79	6753	5842	911	5,19	1,38	71553	62,60	12	10
4	КЛИНИЧКО - БОЛНИЧКИ ЦЕНТАР "ЗВЕЗДАРА"	40	1202	933	77,62	5271	4087	1184	4,39	1,53	65531	70,24	3	4
5	КЛИНИЧКО - БОЛНИЧКИ ЦЕНТАР "ЗЕМУН"	30	670	328	48,96	5570	3696	1874	8,31	3,77	21773	66,38	1	2
ГИНЕКОЛОГИЈА		674	17672	12094	68,44	92586	67689	24897	5,24	1,93	485541	40,15	12	25
1	КЦС - ИНСТИТУТ ЗА ГИНЕКОЛОГИЈУ И АКУШЕРСТВО	368	5465	3264	59,73	37366	27169	10197	6,84	3,48	174865	53,57	10	7
2	КЛИНИЧКО - БОЛНИЧКИ ЦЕНТАР "ЗВЕЗДАРА"	38	1853	1529	82,51	6562	5105	1457	3,54	0,77	39114	25,58	2	
3	КЛИНИЧКО - БОЛНИЧКИ ЦЕНТАР "ЗЕМУН"	15	626	423	67,57	3952	2609	1343	6,31	1,04	9334	22,07		17
4	ИНСТИТУТ ЗА ЗДРАВСТВЕНУ ЗАШТИТУ МАЈКЕ И ДЕТЕТА СРБИЈЕ "Др Вукан Чупић"	43	3857	3260	84,52	9881	7446	2435	2,56	0,54	35761	10,97		
5	ГИНЕКОЛОШКО-АКУШЕРСКА КЛИНИКА "НАРОДНИ ФРОНТ"	210	5871	3618	61,62	34825	25360	9465	5,93	2,39	226467	62,59		1
АКУШЕРСТВО		359	16710	16179	96,82	92197	89463	2734	5,52	1,13	589221	36,42		
1	КЦС - ИНСТИТУТ ЗА ГИНЕКОЛОГИЈУ И АКУШЕРСТВО	129	6424	6162	95,92	39521	37951	1570	6,15	1,70	219566	35,63		
2	КЛИНИЧКО - БОЛНИЧКИ ЦЕНТАР "ЗВЕЗДАРА"	50	2259	2258	99,96	11596	11595	1	5,13	0,84	86916	38,49		
3	КЛИНИЧКО - БОЛНИЧКИ ЦЕНТАР "ЗЕМУН"	50	1230	1198	97,40	5662	5562	100	4,60	0,83	30948	25,83		
4	ГИНЕКОЛОШКО-АКУШЕРСКА КЛИНИКА "НАРОДНИ ФРОНТ"	120	6515	6319	96,99	34378	33370	1008	5,28	0,81	246897	39,07		
5	ДОМ ЗДРАВЉА ЛАЗАРЕВАЦ - ВАНБОЛНИЧКО ПОРОДИЛИШТЕ	10	282	242	85,82	1040	985	55	3,69	-1,05	4894	20,22		
ОРТОПЕДИЈА И ТРАУМАТОЛОГИЈА		815	7377	4513	61,18	148439	103696	44743	20,12	6,69	372598	82,56	36	66

**ПРЕГЛЕД РАДА У ХИРУРШКИМ ДЕЛАТНОСТИМА У СТАЦИОНАРНИМ УСТАНОВАМА ЗА СТАНОВНИКЕ БЕОГРАДА
У 2007. ГОДИНИ**

Табела 130

Р. бр.	ЗДРАВСТВЕНА ДЕЛАТНОСТ	БРОЈ ПОСТЕ-ЉА	БРОЈ ЛЕЧЕ-НИХ	ОПЕРИСАНИ		ДАНА ЛЕЧЕЊА			ПРОСЕЧНО ДАНА		БРОЈ БОДОВА		БРОЈ УМРЛИХ	
				БРОЈ	%	УКУПНО	ОПЕРИ-САНИ	НЕОПЕРИ-САНИ	ПО ЛЕЧЕНОМ ЛИЦУ	ПРЕ ОПЕРА-ЦИЈЕ	УКУПНО	ПО ОПЕРА-ЦИЈИ	ОПЕРИ-САНИ	НЕОПЕРИ-САНИ
0	1	2	3	4	5	6	7	8	9	10	11	12	13	14
1	КЦС - ИНСТИТУТ ЗА ОРТОПЕДСКУ ХИРУРГИЈУ И ТРАУМАТОЛОГИЈУ	197	1815	1281	70,58	40804	31195	9609	22,48	6,05	91426	71,37	20	25
2	КЛИНИЧКО - БОЛНИЧКИ ЦЕНТАР "ЗВЕЗДАРА"	25	65	58	89,23	628	590	38	9,66	1,38	3955	68,19		2
3	КЛИНИЧКО - БОЛНИЧКИ ЦЕНТАР "ЗЕМУН"	46	594	187	31,48	7974	2068	5906	13,42	2,68	16277	87,04		3
4	КЛИНИЧКО - БОЛНИЧКИ ЦЕНТАР "БЕЖАНСКИ КОСА"	27	305	174	57,05	2914	1892	1022	9,55	4,49	13844	79,56	1	5
5	ИНСТИТУТ ЗА ОРТОПЕДСКО-ХИРУРШКЕ БОЛЕСТИ "БАВИЦА"	520	4598	2813	61,18	96119	67951	28168	20,90	7,49	247096	87,84	15	31
ПЛАСТИЧНА И РЕКОНСТРУКТИВНА ХИРУРГИЈА		76	1357	1325	97,64	13683	13451	232	10,08	4,05	35838	27,05	10	1
1	КЦС - ЦЕНТАР ЗА ОПЕКОТИНЕ, ПЛАСТИЧНУ И РЕКОНСТРУКТИВНУ ХИРУРГИЈУ	76	1357	1325	97,64	13683	13451	232	10,08	4,05	35838	27,05	10	1
ОФТАЛМОЛОГИЈА		214	5425	4042	74,51	29403	20639	8764	5,42	2,30	520273	128,72		
1	КЦС - ИНСТИТУТ ЗА ОЧНЕ БОЛЕСТИ	151	3366	2212	65,72	19916	12406	7510	5,92	2,93	284181	128,47		
2	КЛИНИЧКО - БОЛНИЧКИ ЦЕНТАР "ЗВЕЗДАРА"	55	1969	1773	90,05	8945	7904	1041	4,54	1,55	235024	132,56		
3	ИНСТИТУТ ЗА ЗДРАВСТВЕНУ ЗАШТИТУ МАЈКЕ И ДЕТЕТА СРБИЈЕ "Др Вукан Чупић"	8	90	57	63,33	542	329	213	6,02	1,2	1068	18,74		
ОТОРИНОЛАРИНГОЛОГИЈА		260	6051	4739	78,32	33575	27880	5695	5,55	2,19	184871	39,01	9	14
1	КЦС - ИНСТИТУТ ЗА ОРЛ И МАКСИЛОФАЦИЈАЛНУ ХИРУРГИЈУ	109	1442	1186	82,25	11427	9926	1501	7,92	3,94	80040	67,49	4	6
2	КЛИНИЧКО - БОЛНИЧКИ ЦЕНТАР "Др Драгиша Мишовић" - ДЕДИЊЕ	39	1636	873	53,36	5904	3824	2080	3,61	1,11	24241	27,77		1
3	КЛИНИЧКО - БОЛНИЧКИ ЦЕНТАР "ЗВЕЗДАРА"	55	1273	1165	91,52	8248	7233	1015	6,48	2,17	44155	37,90	2	4
4	КЛИНИЧКО - БОЛНИЧКИ ЦЕНТАР "ЗЕМУН"	35	582	485	83,33	4623	3867	756	7,94	2,58	24105	49,70	3	3

**ПРЕГЛЕД РАДА У ХИРУРШКИМ ДЕЛАТНОСТИМА У СТАЦИОНАРНИМ УСТАНОВАМА ЗА СТАНОВНИКЕ БЕОГРАДА
У 2007. ГОДИНИ**

Табела 130

Р. бр.	ЗДРАВСТВЕНА ДЕЛАТНОСТ	БРОЈ ПОСТЕ-ЉА	БРОЈ ЛЕЧЕ-НИХ	ОПЕРИСАНИ		ДАНА ЛЕЧЕЊА			ПРОСЕЧНО ДАНА		БРОЈ БОДОВА		БРОЈ УМРЛИХ	
				БРОЈ	%	УКУПНО	ОПЕРИ-САНИ	НЕОПЕРИ-САНИ	ПО ЛЕЧЕНОМ ЛИЦУ	ПРЕ ОПЕРА-ЦИЈЕ	УКУПНО	ПО ОПЕРА-ЦИЈИ	ОПЕРИ-САНИ	НЕОПЕРИ-САНИ
0	1	2	3	4	5	6	7	8	9	10	11	12	13	14
5	ИНСТИТУТ ЗА ЗДРАВСТВЕНУ ЗАШТИТУ МАЈКЕ И ДЕТЕТА СРБИЈЕ "Др Вукан Чупић"	22	1118	1030	92,13	3373	3030	343	3,02	0,91	12330	11,97		
МАКСИЛОФАЦИЈАЛНА ХИРУРГИЈА		45	812	769	94,70	6182	5926	256	7,61	1,79	45838	59,61		
1	КЛИН. ЗА МАКСИЛОФАЦ. ХИРУРГ. СТОМАТОЛОШКОГ ФАКУЛТЕТА	45	812	769	94,70	6182	5926	256	7,61	1,79	45838	59,61		
ДЕЧЈА ХИРУРГИЈА		299	5283	4035	76,38	38176	30969	7207	7,23	1,83	185731	46,03	7	4
1	УНИВЕРЗИТЕТСКА ДЕЧЈА КЛИНИКА	179	3298	2679	81,23	22432	18864	3568	6,80	1,85	135820	50,70	4	
2	ИНСТИТУТ ЗА ЗДРАВСТВЕНУ ЗАШТИТУ МАЈКЕ И ДЕТЕТА СРБИЈЕ "Др Вукан Чупић"	120	1985	1356	68,31	15744	12105	3639	7,93	1,78	49911	36,81	3	4
ОНКОЛОГИЈА И РАДИОЛОГИЈА		375	7772	2534	32,60	77737	21877	55860	10,00	4,06	188996	74,58	5	42
1	КЛИНИЧКО - БОЛНИЧКИ ЦЕНТАР "БЕЖАНИЈСКА КОСА"	16	960	540	56,25	4517	3266	1251	4,71	2,05	26513	49,10	3	6
2	ИНСТИТУТ ЗА ОНКОЛОГИЈУ И РАДИОЛОГИЈУ	359	6812	1994	29,27	73220	18611	54609	10,75	4,6	162483	81,49	2	36
ГРУДНА ХИРУРГИЈА		85	968	501	51,76	13468	9554	3914	13,91	7,18	54155	108,09	18	19
1	КЛИНИЧКО - БОЛНИЧКИ ЦЕНТАР "БЕЖАНИЈСКА КОСА"	15	285	118	41,40	2575	1604	971	9,04	3,36	11404	96,64	6	9
2	КЦС - ИНСТИТУТ ЗА ПЛУЋНЕ БОЛЕСТИ И ТУБЕРКУЛОЗУ	70	683	383	56,08	10893	7950	2943	15,95	8,36	42751	111,62	12	10
КЦС - УРГЕНТНИ ЦЕНТАР - УКУПНО		234	7136	3516	49,27	48729	32625	16104	6,83	2,20	324057	92,17	344	392
1	ХИРУРГИЈА	158	4524	2702	59,73	30124	21491	8633	6,66	1,81	262086	97,00	252	241
2	НЕУРОХИРУРГИЈА	30	1437	200	13,92	6878	2523	4355	4,79	2,78	26581	132,91	60	116
3	ОРТОПЕДИЈА	46	1175	614	52,26	11727	8611	3116	9,98	3,72	35390	57,64	32	35

**БРОЈ ПОСТЕЉА, БРОЈ ЛЕЧЕНИХ ЛИЦА И БРОЈ ОСТВАРЕНИХ БОЛЕСНИЧКИХ ДАНА ПРЕМА ТИПУ
СТАЦИОНАРНЕ ЗДРАВСТВЕНЕ УСТАНОВЕ У БЕОГРАДУ У 2007. ГОДИНИ**

Табела 133

Р. бр.	ЗДРАВСТВЕНА ДЕЛАТНОСТ	БРОЈ ПОСТЕЉА	БРОЈ ЛЕЧЕНИХ	ДАНА ЛЕЧЕЊА		УМРЛИ	
				УКУПНО	ПО ЛЕЧЕНОМ ЛИЦУ	БРОЈ	%
0	1	2	3	4	5	6	7
	УКУПНО XIX	10918	245517	2727367	77	7814	3,18
	ОД ТОГА ЗДРАВСТВЕНЕ УСТАНОВЕ ЧИЈИ ЈЕ ОСНИВАЧ БЕОГРАД	2407	63790	525221	8	2693	4,22
	СВЕГА ДОМ ЗДРАВЉА	20	318	1188	4		
1	ДОМ ЗДРАВЉА ЛАЗАРЕВАЦ - ВАНБОЛНИЧКО ПОРОДИЛИШТЕ	20	318	1188	4		
	СВЕГА КЛИНИЧКИ ЦЕНТАР СРБИЈЕ	3594	86314	933867	11	3115	3,61
1	КЦС - ЦЕНТАР ЗА ОПЕКОТИНЕ, ПЛАСТИЧНУ И РЕКОНСТРУКТИВНУ ХИРУРГИЈУ	76	1584	17783	11	19	1,20
2	КЦС - ИНСТИТУТ ЗА АЛЕРГОЛОГИЈУ И ИМУНОЛОГИЈУ	50	727	11153	15	1	0,14
3	КЦС - ИНСТИТУТ ЗА БОЛЕСТИ ДИГЕСТИВНОГ СИСТЕМА	314	5381	75425	14	115	2,14
4	КЦС - ИНСТИТУТ ЗА ДЕРМАТОЛОГИЈУ	135	1957	35189	18	4	0,20
5	КЦС - ИНСТИТУТ ЗА ЕНДОКРИНОЛОГИЈУ, ДИЈАБЕТЕС И БОЛЕСТИ МЕТАБОЛИЗМА	155	3028	38053	13	3	0,10
6	КЦС - ИНСТИТУТ ЗА ГИНЕКОЛОГИЈУ И АКУШЕРСТВО	684	14523	109313	8	37	0,25
7	КЦС - ИНСТИТУТ ЗА ХЕМАТОЛОГИЈУ	84	2031	26754	13	119	5,86
8	КЦС - ИНСТИТУТ ЗА ИНФЕКТИВНЕ И ТРОПСКЕ БОЛЕСТИ	154	2802	38810	14	103	3,68
9	КЦС - ИНСТИТУТ ЗА КАРДИОВАСКУЛАРНЕ БОЛЕСТИ	236	8353	70801	8	224	2,68
10	КЦС - ИНСТИТУТ ЗА МЕДИЦИНУ РАДА И РАДИОЛОШКУ ЗАШТИТУ	40	1058	9842	9		
11	КЦС - ИНСТИТУТ ЗА НЕУРОХИРУРГИЈУ	164	4030	44904	11	227	5,63
12	КЦС - ИНСТИТУТ ЗА НЕУРОЛОГИЈУ	131	2451	42715	17	24	0,98
13	КЦС - ИНСТИТУТ ЗА ОЧНЕ БОЛЕСТИ	151	5875	39910	7		

**БРОЈ ПОСТЕЉА, БРОЈ ЛЕЧЕНИХ ЛИЦА И БРОЈ ОСТВАРЕНИХ БОЛЕСНИЧКИХ ДАНА ПРЕМА ТИПУ
СТАЦИОНАРНЕ ЗДРАВСТВЕНЕ УСТАНОВЕ У БЕОГРАДУ У 2007. ГОДИНИ**

Табела 133

Р. бр.	ЗДРАВСТВЕНА ДЕЛАТНОСТ	БРОЈ ПОСТЕЉА	БРОЈ ЛЕЧЕНИХ	ДАНА ЛЕЧЕЊА		УМРЛИ	
				УКУПНО	ПО ЛЕЧЕНОМ ЛИЦУ	БРОЈ	%
0	1	2	3	4	5	6	7
14	КЦС - ИНСТИТУТ ЗА ОРТОПЕДСКУ ХИРУРГИЈУ И ТРАУМАТОЛОГИЈУ	197	2192	49712	23	50	2,28
15	КЦС - ИНСТИТУТ ЗА ОРЛ И МАКСИЛОФАЦИЈАЛНУ ХИРУРГИЈУ	133	3031	30509	10	13	0,43
16	КЦС - ИНСТИТУТ ЗА ПЛУЋНЕ БОЛЕСТИ	290	6097	96010	16	490	8,04
17	КЦС - ИНСТИТУТ ЗА ПСИХИЈАТРИЈУ	92	788	36540	46		
18	КЦС - ИНСТИТУТ ЗА УРОЛОГИЈУ И НЕФРОЛОГИЈУ	210	5779	61196	11	65	1,12
19	КЦС - УРГЕНТНИ ЦЕНТАР	298	14627	99248	7	1621	11,08
СВЕГА КЛИНИЧКО БОЛНИЧКИ ЦЕНТРИ		2367	62527	520354	8	2693	4,31
1	КЛИНИЧКО БОЛНИЧКИ ЦЕНТАР "ЗВЕЗДАРА"	838	20568	164645	8	776	3,77
2	КЛИНИЧКО БОЛНИЧКИ ЦЕНТАР "БЕЖАНИЈСКА КОСА"	357	12846	113324	9	649	5,05
3	КЛИНИЧКО БОЛНИЧКИ ЦЕНТАР "ДР ДРАГИША МИШОВИЋ" - ДЕДИЊЕ	496	14482	118958	8	605	4,18
4	КЛИНИЧКО БОЛНИЧКИ ЦЕНТАР "ЗЕМУН"	676	14631	123427	8	663	4,53
СВЕГА КЛИНИКЕ		1166	28704	288066	10	85	0,30
1	ГИНЕКОЛОШКО АКУШЕРСКА КЛИНИКА "НАРОДНИ ФРОНТ"	488	13508	85394	6	3	0,02
2	КЛИНИКА ЗА МАКСИЛОФАЦИЈАЛНУ ХИРУРГИЈУ СТОМАТОЛОШКОГ ФАКУЛТЕТА	45	1285	10356	8		
3	КЛИНИКА ЗА НЕУРОЛОГИЈУ И ПСИХИЈАТРИЈУ ЗА ДЕЦУ И ОМЛАДИНУ	45	714	12208	17		
4	КЛИНИКА ЗА РЕХАБИЛИТАЦИЈУ "ДР МИРОСЛАВ ЗОТОВИЋ"	290	1834	89199	49	15	0,82
5	УНИВЕРЗИТЕТСКА ДЕЧЈА КЛИНИКА	298	11363	90909	8	67	0,59

**БРОЈ ПОСТЕЉА, БРОЈ ЛЕЧЕНИХ ЛИЦА И БРОЈ ОСТВАРЕНИХ БОЛЕСНИЧКИХ ДАНА ПРЕМА ТИПУ
СТАЦИОНАРНЕ ЗДРАВСТВЕНЕ УСТАНОВЕ У БЕОГРАДУ У 2007. ГОДИНИ**

Табела 133

Р. бр.	ЗДРАВСТВЕНА ДЕЛАТНОСТ	БРОЈ ПОСТЕЉА	БРОЈ ЛЕЧЕНИХ	ДАНА ЛЕЧЕЊА		УМРЛИ	
				УКУПНО	ПО ЛЕЧЕНОМ ЛИЦУ	БРОЈ	%
0	1	2	3	4	5	6	7
СВЕГА БОЛНИЦЕ		492	10393	127298	12	1418	13,64
1	СПЕЦИЈАЛНА БОЛНИЦА ЗА ЦЕРЕБРАЛНУ ПАРАЛИЗУ И РАЗВОЈНУ НЕУРОЛОГИЈУ	115	183	23283	127		
2	СПЕЦИЈАЛНА БОЛНИЦА ЗА ИНТЕРНЕ БОЛЕСТИ МЛАДЕНОВАЦ	127	3831	36921	10	151	3,94
3	СПЕЦИЈАЛНА БОЛНИЦА ЗА ПРЕВЕНЦИЈУ И ЛЕЧЕЊЕ ЦЕРЕБРОВАСКУЛАРНИХ ОБОЉЕЊА "СВЕТИ САВА"	250	6379	67094	11	1267	19,86
СВЕГА ИНСТИТУТИ		2954	53336	788114	15	451	0,85
1	ИНСТИТУТ ЗА КАРДИОВАСКУЛАРНЕ БОЛЕСТИ "ДЕДИЊЕ"	200	9284	61448	7	103	1,11
2	ИНСТИТУТ ЗА МЕНТАЛНО ЗДРАВЉЕ	120	1539	68301	44	1	0,06
3	ИНСТИТУТ ЗА НЕОНАТОЛОГИЈУ	160	864	43147	50	105	12,15
4	ИНСТИТУТ ЗА НЕУРОПСИХИЈАТРИЈСКЕ БОЛЕСТИ "ДР ЛАЗА ЛАЗАРЕВИЋ"	505	2749	141510	51	34	1,24
5	ИНСТИТУТ ЗА ОНКОЛОГИЈУ И РАДИОЛОГИЈУ	359	11860	141107	12	62	0,52
6	ИНСТИТУТ ЗА ОРТОПЕДСКО-ХИРУРШКЕ БОЛЕСТИ "БАЊИЦА"	520	8418	183614	22	57	0,68
7	ИНСТИТУТ ЗА РЕХАБИЛИТАЦИЈУ	530	1234	22141	18	3	0,24
8	ИНСТИТУТ ЗА РЕУМАТОЛОГИЈУ	141	2653	35091	13	1	0,04
9	ИНСТИТУТ ЗА ЗДРАВСТВЕНУ ЗАШТИТУ МАЈКЕ И ДЕТЕТА СРБИЈЕ "ДР ВУКАН ЧУПИЋ"	419	14735	91755	6	85	0,58
СВЕГА ЗАВОДИ		325	3925	68480	17	52	1,32
1	ЗАВОД ЗА БОЛЕСТИ ЗАВИСНОСТИ	65	1380	37757	27		
2	ЗАВОД ЗА ЕНДЕМСКУ НЕФРОПАТИЈУ	25	859	9089	11	52	6,05
3	ЗАВОД ЗА ПРОТЕТИКУ	180	90	9224	102		
4	ЗАВОД ЗА ПСИХОФИЗИОЛОШКЕ ПОРЕМЕЋАЈЕ И ГОВОРНУ ПАТОЛОГИЈУ "ПРОФ. ДР Ц. БРАЛОВИЋ"	35	651	8731	13		
5	ЗАВОД ЗА ЗДРАВСТВЕНУ ЗАШТИТУ СТУДЕНАТА	20	945	3679	4		
УКУПНО XXI		10918	264632	2916924	11	7834	2,96

**БРОЈ ПОСТЕЉА, БРОЈ ЛЕЧЕНИХ ЛИЦА И БРОЈ ОСТВАРЕНИХ БОЛЕСНИЧКИХ ДАНА ЗА СТАНОВНИКЕ БЕОГРАДА
ПРЕМА ТИПУ СТАЦИОНАРНЕ ЗДРАВСТВЕНЕ УСТАНОВАМЕ У 2007. ГОДИНИ**

Табела 134

Р. бр.	ЗДРАВСТВЕНА ДЕЛАТНОСТ	БРОЈ ПОСТЕЉА	БРОЈ ЛЕЧЕНИХ	ДАНА ЛЕЧЕЊА		УМРЛИ	
				УКУПНО	ПО ЛЕЧЕНОМ ЛИЦУ	БРОЈ	%
0	1	2	3	4	5	6	7
	УКУПНО XIX	10918	171661	1824600	11	6182	3,60
	ОД ТОГА ЗДРАВСТВЕНЕ УСТАНОВЕ ЧИЈИ ЈЕ ОСНИВАЧ БЕОГРАД	2407	53743	441453	8	2406	4,48
	СВЕГА ДОМ ЗДРАВЉА	20	272	1029	4		
1	ДОМ ЗДРАВЉА ЛАЗАРЕВАЦ - ВАНБОЛНИЧКО ПОРОДИЛИШТЕ	20	272	1029	4		
	СВЕГА КЛИНИЧКИ ЦЕНТАР СРБИЈЕ	3594	55153	560353	10	2179	3,95
1	КЦС - ЦЕНТАР ЗА ОПЕКОТИНЕ, ПЛАСТИЧНУ И РЕКОНСТРУКТИВНУ ХИРУРГИЈУ	76	1339	13383	10	11	0,82
2	КЦС - ИНСТИТУТ ЗА АЛЕРГОЛОГИЈУ И ИМУНОЛОГИЈУ	50	252	3705	15		
3	КЦС - ИНСТИТУТ ЗА БОЛЕСТИ ДИГЕСТИВНОГ СИСТЕМА	314	3340	40665	12	71	2,13
4	КЦС - ИНСТИТУТ ЗА ДЕРМАТОЛОГИЈУ	135	1005	18090	18	1	0,10
5	КЦС - ИНСТИТУТ ЗА ЕНДОКРИНОЛОГИЈУ, ДИЈАБЕТЕС И БОЛЕСТИ МЕТАБОЛИЗМА	155	1715	21671	13	2	0,12
6	КЦС - ИНСТИТУТ ЗА ГИНЕКОЛОГИЈУ И АКУШЕРСТВО	684	11890	80515	7	25	0,21
7	КЦС - ИНСТИТУТ ЗА ХЕМАТОЛОГИЈУ	84	864	11574	13	58	6,71
8	КЦС - ИНСТИТУТ ЗА ИНФЕКТИВНЕ И ТРОПСКИ БОЛЕСТИ	154	1967	25305	13	64	3,25
9	КЦС - ИНСТИТУТ ЗА КАРДИОВАСКУЛАРНЕ БОЛЕСТИ	236	4165	35011	8	111	2,67
10	КЦС - ИНСТИТУТ ЗА МЕДИЦИНУ РАДА И РАДИОЛОШКУ ЗАШТИТУ	40	575	5604	10		
11	КЦС - ИНСТИТУТ ЗА НЕУРОХИРУРГИЈУ	164	1858	20783	11	122	6,57
12	КЦС - ИНСТИТУТ ЗА НЕУРОЛОГИЈУ	131	1423	24721	17	17	1,19
13	КЦС - ИНСТИТУТ ЗА ОЧНЕ БОЛЕСТИ	151	3267	19143	6		

**БРОЈ ПОСТЕЉА, БРОЈ ЛЕЧЕНИХ ЛИЦА И БРОЈ ОСТВАРЕНИХ БОЛЕСНИЧКИХ ДАНА ЗА СТАНОВНИКЕ БЕОГРАДА
ПРЕМА ТИПУ СТАЦИОНАРНЕ ЗДРАВСТВЕНЕ УСТАНОВАМЕ У 2007. ГОДИНИ**

Табела 134

Р. бр.	ЗДРАВСТВЕНА ДЕЛАТНОСТ	БРОЈ ПОСТЕЉА	БРОЈ ЛЕЧЕНИХ	ДАНА ЛЕЧЕЊА		УМРЛИ	
				УКУПНО	ПО ЛЕЧЕНОМ ЛИЦУ	БРОЈ	%
0	1	2	3	4	5	6	7
14	КЦС - ИНСТИТУТ ЗА ОРТОПЕДСКУ ХИРУРГИЈУ И ТРАУМАТОЛОГИЈУ	197	1794	40112	22	45	2,51
15	КЦС - ИНСТИТУТ ЗА ОРЛ И МАКСИЛОФАЦИЈАЛНУ ХИРУРГИЈУ	133	1433	11401	8	10	0,70
16	КЦС - ИНСТИТУТ ЗА ПЛУЋНЕ БОЛЕСТИ	290	3859	58095	15	385	9,98
17	КЦС - ИНСТИТУТ ЗА ПСИХИЈАТРИЈУ	92	491	22954	47		
18	КЦС - ИНСТИТУТ ЗА УРОЛОГИЈУ И НЕФРОЛОГИЈУ	210	2870	33444	12	47	1,64
19	КЦС - УРГЕНТНИ ЦЕНТАР	298	11046	74177	7	1210	10,95
СВЕГА КЛИНИЧКО БОЛНИЧКИ ЦЕНТРИ		2367	53034	438870	8	2406	4,54
1	КЛИНИЧКО БОЛНИЧКИ ЦЕНТАР "ЗВЕЗДАРА"	838	17721	144481	8	728	4,11
2	КЛИНИЧКО БОЛНИЧКИ ЦЕНТАР "БЕЖАНИЈСКА КОСА"	357	10643	89942	8	564	5,30
3	КЛИНИЧКО БОЛНИЧКИ ЦЕНТАР "ДР ДРАГИША МИШОВИЋ" - ДЕДИЊЕ	496	13370	107246	8	574	4,29
4	КЛИНИЧКО БОЛНИЧКИ ЦЕНТАР "ЗЕМУН"	676	11300	97201	9	540	4,78
СВЕГА КЛИНИКЕ		1166	20793	202474	10	33	0,16
1	ГИНЕКОЛОШКО АКУШЕРСКА КЛИНИКА "НАРОДНИ ФРОНТ"	488	11505	67339	6	1	0,01
2	КЛИНИКА ЗА МАКСИЛОФАЦИЈАЛНУ ХИРУРГИЈУ СТОМАТОЛОШКОГ ФАКУЛТЕТА	45	806	6150	8		
3	КЛИНИКА ЗА НЕУРОЛОГИЈУ И ПСИХИЈАТРИЈУ ЗА ДЕЦУ И ОМЛАДИНУ	45	322	5269	16		
4	КЛИНИКА ЗА РЕХАБИЛИТАЦИЈУ "ДР МИРОСЛАВ ЗОТОВИЋ"	290	1547	74578	48	13	0,84
5	УНИВЕРЗИТЕТСКА ДЕЧЈА КЛИНИКА	298	6613	49138	7	19	0,29
СВЕГА БОЛНИЦЕ		492	9649	103279	11	1276	13,22

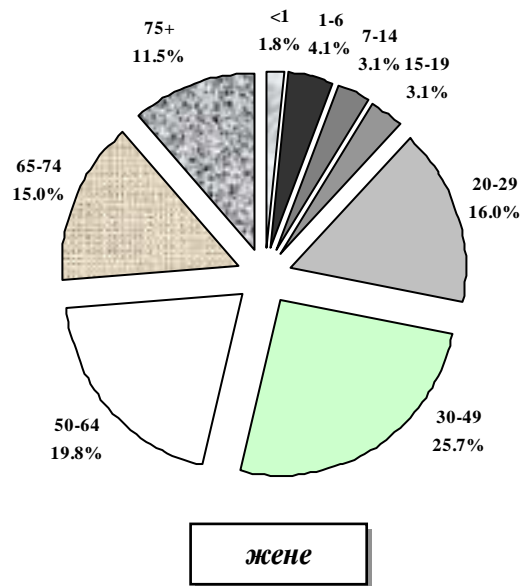
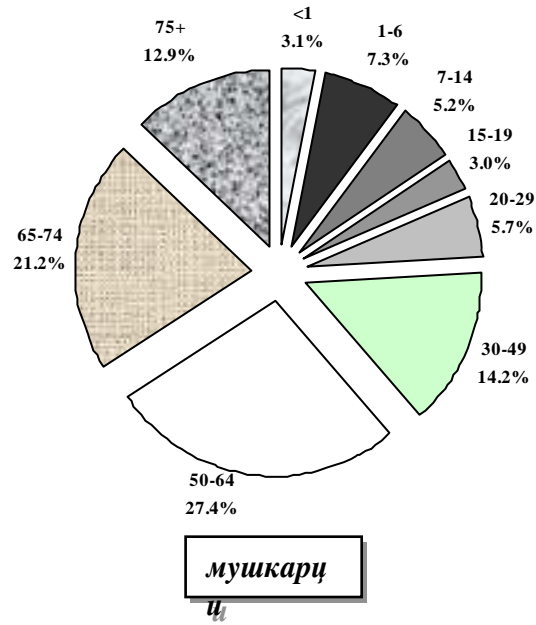
**БРОЈ ПОСТЕЉА, БРОЈ ЛЕЧЕНИХ ЛИЦА И БРОЈ ОСТВАРЕНИХ БОЛЕСНИЧКИХ ДАНА ЗА СТАНОВНИКЕ БЕОГРАДА
ПРЕМА ТИПУ СТАЦИОНАРНЕ ЗДРАВСТВЕНЕ УСТАНОВАМЕ У 2007. ГОДИНИ**

Табела 134

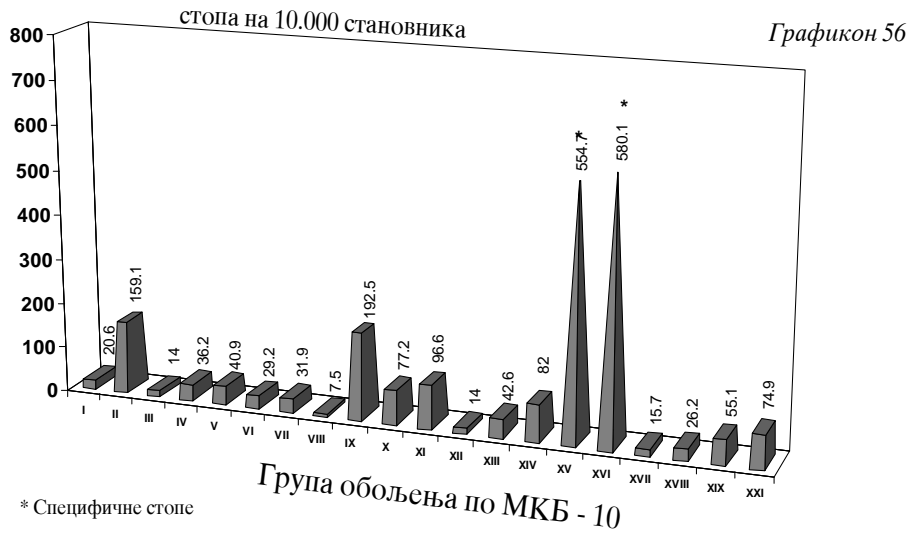
Р. бр.	ЗДРАВСТВЕНА ДЕЛАТНОСТ	БРОЈ ПОСТЕЉА	БРОЈ ЛЕЧЕНИХ	ДАНА ЛЕЧЕЊА		УМРЛИ	
				УКУПНО	ПО ЛЕЧЕНОМ ЛИЦУ	БРОЈ	%
0	1	2	3	4	5	6	7
1	СПЕЦИЈАЛНА БОЛНИЦА ЗА ЦЕРЕБРАЛНУ ПАРАЛИЗУ И РАЗВОЈНУ НЕУРОЛОГИЈУ	115	33	5431	165		
2	СПЕЦИЈАЛНА БОЛНИЦА ЗА ИНТЕРНЕ БОЛЕСТИ	127	3783	36491	10	146	3,86
3	СПЕЦИЈАЛНА БОЛНИЦА ЗА ПРЕВЕНЦИЈУ И ЛЕЧЕЊЕ ЦЕРЕБРОВАСКУЛАРНИХ ОБОЉЕЊА "СВЕТИ САВА"	250	5833	61357	11	1130	19,37
СВЕГА ИНСТИТУТИ		2954	30226	468626	16	236	0,78
1	ИНСТИТУТ ЗА КАРДИОВАСКУЛАРНЕ БОЛЕСТИ "ДЕДИЊЕ"	200	4514	30445	7	55	1,22
2	ИНСТИТУТ ЗА МЕНТАЛНО ЗДРАВЉЕ	120	1107	53968	49		
3	ИНСТИТУТ ЗА НЕОНАТОЛОГИЈУ	160	284	13541	48	38	13,38
4	ИНСТИТУТ ЗА НЕУРОПСИХИЈАТРИЈСКЕ БОЛЕСТИ "ДР ЛАЗА ЛАЗАРЕВИЋ"	505	2375	124174	52	32	1,35
5	ИНСТИТУТ ЗА ОНКОЛОГИЈУ И РАДИОЛОГИЈУ	359	6625	72336	11	38	0,57
6	ИНСТИТУТ ЗА ОРТОПЕДСКО-ХИРУРШКЕ БОЛЕСТИ "БАЊИЦА"	520	4276	89804	21	45	1,05
7	ИНСТИТУТ ЗА РЕХАБИЛИТАЦИЈУ	530	1023	18561	18	2	0,20
8	ИНСТИТУТ ЗА РЕУМАТОЛОГИЈУ	141	1191	16687	14	1	0,08
9	ИНСТИТУТ ЗА ЗДРАВСТВЕНУ ЗАШТИТУ МАЈКЕ И ДЕТЕТА СРБИЈЕ "ДР ВУКАН ЧУШИЋ"	419	8831	49110	6	25	0,28
СВЕГА ЗАВОДИ		325	2534	49969	20	52	2,05
1	ЗАВОД ЗА БОЛЕСТИ ЗАВИСНОСТИ	65	1014	31369	31		
2	ЗАВОД ЗА ЕНДЕМСКУ НЕФРОПАТИЈУ	25	842	8923	11	52	6,18
3	ЗАВОД ЗА ПРОТЕТИКУ	180	52	5622	108		
4	ЗАВОД ЗА ПСИХОФИЗИОЛОШКЕ ПОРЕМЕЋАЈЕ И ГОВОРНУ ПАТОЛОГИЈУ "ПРОФ. ДР Ц. БРАЈОВИЋ"	35	189	2501	13		
5	ЗАВОД ЗА ЗДРАВСТВЕНУ ЗАШТИТУ СТУДЕНАТА	20	437	1554	4		
УКУПНО XXI		10918	183459	1923030	10	6196	3,38

**СТАЦИОНАРНО ЛЕЧЕНИ СТАНОВНИЦИ
БЕОГРАДА ПРЕМА СТАРОСТИ И ПОЛУ У 2007. ГОДИНИ**

Графикон 55



**СТАЦИОНАРНО ЛЕЧЕНИ СТАНОВНИЦИ БЕОГРАДА
ПРЕМА ГРУПАМА ОБОЉЕЊА У 2007. ГОДИНИ**



**СТОПА ХОСПИТАЛИЗОВАНИХ СТАНОВНИКА БЕОГРАДА
ПРЕМА ОПШТИНАМА СТАНОВАЊА У 2007. ГОДИНИ**

