

**БРОЈ ЛЕЧЕНИХ ЛИЦА ИЗ БЕОГРАДА И УНУТРАШЊОСТИ У СТАЦИОНАРНИМ УСТАНОВАМА У БЕОГРАДУ
ПРЕМА ГРУПАМА ДИЈАГНОЗА, ПОЛУ И СТАРОСТИ У 2006. ГОДИНИ**

Табела 113

Р. бр.	ГРУПЕ ОБОЉЕЊА МКБ-10	ПОЛ	СВЕГА		ДОБНЕ ГРУПЕ							
					0		1 - 6		7 - 14		15 - 19	
			лица	дана	лица	дана	лица	дана	лица	дана	лица	дана
0	1	2	3	4	5	6	7	8	9	10	11	12
УКУПНО I - XIX		<i>СВЕГА</i>	231666	2704834	5391	100298	15866	134248	11245	106962	7916	77716
		<i>МУШКО</i>	107183	1306445	3253	55545	9406	76398	6334	60541	3714	38643
		<i>ЖЕНСКО</i>	124483	1398389	2138	44753	6460	57850	4911	46421	4202	39073
1	I Заразне и паразитарне болести	<i>СВЕГА</i>	4083	53670	80	652	486	3804	206	2865	208	2199
		<i>МУШКО</i>	2253	31026	46	403	289	2028	122	1586	106	1178
		<i>ЖЕНСКО</i>	1830	22644	34	249	197	1776	84	1279	102	1021
2	II Тумори	<i>СВЕГА</i>	36816	480357	74	976	676	11063	846	13706	791	10621
		<i>МУШКО</i>	18019	242259	38	476	378	6462	477	7652	430	5608
		<i>ЖЕНСКО</i>	18797	238098	36	500	298	4601	369	6054	361	5013
3	III Болести крви и болести крвотворних органа и поремећ. имунитета	<i>СВЕГА</i>	3031	28623	56	487	407	3291	332	2226	187	1107
		<i>МУШКО</i>	1560	12806	37	350	303	2048	268	1568	136	848
		<i>ЖЕНСКО</i>	1471	15817	19	137	104	1243	64	658	51	259
4	IV Болести жлезда са унутрашњим лучењем, исхране и метаболизма	<i>СВЕГА</i>	8379	86969	80	715	369	2004	762	3958	498	2792
		<i>МУШКО</i>	3403	36122	41	440	186	947	313	1777	223	1460
		<i>ЖЕНСКО</i>	4976	50847	39	275	183	1057	449	2181	275	1332

**БРОЈ ЛЕЧЕНИХ ЛИЦА ИЗ БЕОГРАДА И УНУТРАШЊОСТИ У СТАЦИОНАРНИМ УСТАНОВАМА У БЕОГРАДУ
ПРЕМА ГРУПАМА ДИЈАГНОЗА, ПОЛУ И СТАРОСТИ У 2006. ГОДИНИ**

Табела 113

Р. бр.	ГРУПЕ ОБОЉЕЊА МКБ-10	ПОЛ	СВЕГА		ДОБНЕ ГРУПЕ							
					0		1 - 6		7 - 14		15 - 19	
			лица	дана	лица	дана	лица	дана	лица	дана	лица	дана
0	1	2	3	4	5	6	7	8	9	10	11	12
5	V Душевни поремећаји и поремећаји понашања	СВЕГА	7713	268443			426	7425	338	6888	347	8900
		МУШКО	4082	133038			305	4629	221	4635	146	3625
		ЖЕНСКО	3631	135405			121	2796	117	2253	201	5275
6	VI Болести нервног система	СВЕГА	7381	127833	90	1782	788	17010	600	9334	347	6318
		МУШКО	3675	65809	52	776	438	9478	357	5520	183	3685
		ЖЕНСКО	3706	62024	38	1006	350	7532	243	3814	164	2633
7	VII Болести ока и припојка ока	СВЕГА	6191	43272	15	134	272	1766	254	1775	88	604
		МУШКО	3067	22363	10	71	145	994	122	882	51	375
		ЖЕНСКО	3124	20909	5	63	127	772	132	893	37	229
8	VIII Болести ува и болести мастоидног наставка	СВЕГА	1837	15440	132	904	627	3764	197	994	74	655
		МУШКО	989	7705	80	552	377	2156	107	530	46	390
		ЖЕНСКО	848	7735	52	352	250	1608	90	464	28	265
9	IX Болести система крвотока	СВЕГА	39789	415123	30	483	117	1087	271	1592	381	2496
		МУШКО	22991	235776	14	178	63	622	153	820	226	1605
		ЖЕНСКО	16798	179347	16	305	54	465	118	772	155	891

**БРОЈ ЛЕЧЕНИХ ЛИЦА ИЗ БЕОГРАДА И УНУТРАШЊОСТИ У СТАЦИОНАРНИМ УСТАНОВАМА У БЕОГРАДУ
ПРЕМА ГРУПАМА ДИЈАГНОЗА, ПОЛУ И СТАРОСТИ У 2006. ГОДИНИ**

Табела 113

Р. бр.	ГРУПЕ ОБОЉЕЊА МКБ-10	ПОЛ	СВЕГА		ДОБНЕ ГРУПЕ							
					0		1 - 6		7 - 14		15 - 19	
			лица	дана	лица	дана	лица	дана	лица	дана	лица	дана
0	1	2	3	4	5	6	7	8	9	10	11	12
10	Х Болести система за дисање	СВЕГА	15322	134136	660	5333	4379	24952	1924	11486	646	4618
		МУШКО	8564	76625	422	3409	2655	14738	1083	6495	322	2420
		ЖЕНСКО	6758	57511	238	1924	1724	10214	841	4991	324	2198
11	ХИ Болести система за варење	СВЕГА	20478	168337	537	3879	1553	8870	1133	7353	695	4388
		МУШКО	11903	93906	373	2797	1022	5454	675	4306	362	2270
		ЖЕНСКО	8575	74431	164	1082	531	3416	458	3047	333	2118
12	ХII Болести коже и болести поткожног тквива	СВЕГА	3496	44606	44	357	232	2237	323	2450	303	2030
		МУШКО	1856	23681	31	243	131	1330	160	1165	176	1222
		ЖЕНСКО	1640	20925	13	114	101	907	163	1285	127	808
13	ХIII Бол. мишићно коштаног система и везив. тквива	СВЕГА	10670	196669	22	624	177	2521	497	10310	524	8640
		МУШКО	4208	75511	13	381	96	1383	233	5750	251	3870
		ЖЕНСКО	6462	121158	9	243	81	1138	264	4560	273	4770
14	ХIV Болести мокраћно- полног система	СВЕГА	15336	126686	203	1909	858	5244	595	3582	584	3821
		МУШКО	5543	53759	147	1128	398	2186	297	1658	196	1426
		ЖЕНСКО	9793	72927	56	781	460	3058	298	1924	388	2395
15	ХV Трудноћа, рађање и бабиње	СВЕГА	25338	155912							842	5012
		МУШКО										
		ЖЕНСКО	25338	155912							842	5012

**БРОЈ ЛЕЧЕНИХ ЛИЦА ИЗ БЕОГРАДА И УНУТРАШЊОСТИ У СТАЦИОНАРНИМ УСТАНОВАМА У БЕОГРАДУ
ПРЕМА ГРУПАМА ДИЈАГНОЗА, ПОЛУ И СТАРОСТИ У 2006. ГОДИНИ**

Табела 113

Р. бр.	ГРУПЕ ОБОЉЕЊА МКБ-10	ПОЛ	СВЕГА		ДОБНЕ ГРУПЕ								
					0		1 - 6		7 - 14		15 - 19		
			лица	дана	лица	дана	лица	дана	лица	дана	лица	дана	
0	1	2	3	4	5	6	7	8	9	10	11	12	
16	ХVI Стања у порођајном периоду	СВЕГА	2019	63235	2019	63235							
		МУШКО	1135	33008	1135	33008							
		ЖЕНСКО	884	30227	884	30227							
17	ХVII Урођене наказности, деформац. и хромозом. ненормалности	СВЕГА	4960	61208	1068	16490	2205	23350	999	12350	289	3892	
		МУШКО	2867	33190	629	9771	1314	12832	589	6281	163	2015	
		ЖЕНСКО	2093	28018	439	6719	891	10518	410	6069	126	1877	
18	ХVIII Симптоми, знаци и патолошки клинички и лабораторијски налази	СВЕГА	5839	48606	221	1514	1344	8209	787	4226	369	1976	
		МУШКО	3074	26000	142	998	734	4441	380	1696	140	748	
		ЖЕНСКО	2765	22606	79	516	610	3768	407	2530	229	1228	
19	ХIX Повреде, тровања и последице деловања спољних фактора	СВЕГА	12988	185709	60	824	950	7651	1181	11867	743	7647	
		МУШКО	7994	103861	43	564	572	4670	777	8220	557	5898	
		ЖЕНСКО	4994	81848	17	260	378	2981	404	3647	186	1749	
20	ХХI Фактори који утичу на здравствено стање и контакт са здравственом службом	СВЕГА	27157	228343	337	1992	1414	9030	1158	7064	1049	7194	
		МУШКО	8026	68673	195	1002	713	4231	624	3445	416	3078	
		ЖЕНСКО	19131	159670	142	990	701	4799	534	3619	633	4116	
УКУПНО I - ХХI		СВЕГА	258823	2933177	5728	102290	17280	143278	12403	114026	8965	84910	
		МУШКО	115209	1375118	3448	56547	10119	80629	6958	63986	4130	41721	
		ЖЕНСКО	143614	1558059	2280	45743	7161	62649	5445	50040	4835	43189	

**БРОЈ ЛЕЧЕНИХ ЛИЦА ИЗ БЕОГРАДА И УНУТРАШЊОСТИ У СТАЦИОНАРНИМ УСТАНОВАМА У БЕОГРАДУ
ПРЕМА ГРУПАМА ДИЈАГНОЗА, ПОЛУ И СТАРОСТИ У 2006. ГОДИНИ**

Табела 113

Р. бр.	ГРУПЕ ОБОЉЕЊА МКБ-10	ПОЛ	ДОБНЕ ГРУПЕ									
			20 - 29		30 - 49		50 - 64		65 - 74		75 и више	
			лица	дана	лица	дана	лица	дана	лица	дана	лица	дана
0	1	2	13	14	15	16	17	18	19	20	21	22
	УКУПНО I - XIX	<i>СВЕГА</i>	26155	227792	48718	565754	54247	723000	38502	486849	23626	282215
		<i>МУШКО</i>	6916	84882	16443	232236	29179	382891	20849	252871	11089	122438
		<i>ЖЕНСКО</i>	19239	142910	32275	333518	25068	340109	17653	233978	12537	159777
1	I Заразне и паразитарне болести	<i>СВЕГА</i>	802	7472	1097	16235	734	12433	295	5312	175	2698
		<i>МУШКО</i>	394	4172	647	9866	397	7308	167	3085	85	1400
		<i>ЖЕНСКО</i>	408	3300	450	6369	337	5125	128	2227	90	1298
2	II Тумори	<i>СВЕГА</i>	1471	15222	7275	91421	13331	178347	8649	116766	3703	42235
		<i>МУШКО</i>	651	7030	2455	32432	6550	92676	4949	66853	2091	23070
		<i>ЖЕНСКО</i>	820	8192	4820	58989	6781	85671	3700	49913	1612	19165
3	III Болести крви и болести крвотворних органа и поремећ. имунитета	<i>СВЕГА</i>	230	1292	465	5651	447	5107	405	4679	502	4783
		<i>МУШКО</i>	148	601	175	2238	164	1647	180	1985	149	1521
		<i>ЖЕНСКО</i>	82	691	290	3413	283	3460	225	2694	353	3262
4	IV Болести жлезда са унутрашњим лучењем, исхране и метаболизма	<i>СВЕГА</i>	721	5951	1459	15650	2363	27998	1427	18465	700	9436
		<i>МУШКО</i>	250	2275	550	6229	1070	13332	545	6777	225	2885
		<i>ЖЕНСКО</i>	471	3676	909	9421	1293	14666	882	11688	475	6551

**БРОЈ ЛЕЧЕНИХ ЛИЦА ИЗ БЕОГРАДА И УНУТРАШЊОСТИ У СТАЦИОНАРНИМ УСТАНОВАМА У БЕОГРАДУ
ПРЕМА ГРУПАМА ДИЈАГНОЗА, ПОЛУ И СТАРОСТИ У 2006. ГОДИНИ**

Табела 113

Р. бр.	ГРУПЕ ОБОЉЕЊА МКБ-10	ПОЛ	ДОБНЕ ГРУПЕ									
			20 - 29		30 - 49		50 - 64		65 - 74		75 и више	
			лица	дана	лица	дана	лица	дана	лица	дана	лица	дана
0	1	2	13	14	15	16	17	18	19	20	21	22
5	V Душевни поремећаји и поремећаји понашања	СВЕГА	1360	38875	2819	112039	1909	77500	366	12446	148	4370
		МУШКО	900	24341	1451	54293	862	34842	137	4594	60	2079
		ЖЕНСКО	460	14534	1368	57746	1047	42658	229	7852	88	2291
6	VI Болести нервног система	СВЕГА	557	10303	1472	24986	1811	30434	1123	18976	593	8690
		МУШКО	263	5693	647	11569	939	15717	540	9611	256	3760
		ЖЕНСКО	294	4610	825	13417	872	14717	583	9365	337	4930
7	VII Болести ока и припојка ока	СВЕГА	182	1560	609	5415	1467	10471	1931	12684	1373	8863
		МУШКО	101	908	325	3028	772	5695	947	6380	594	4030
		ЖЕНСКО	81	652	284	2387	695	4776	984	6304	779	4833
8	VIII Болести ува и болести мастоидног наставка	СВЕГА	112	1093	282	3001	305	3586	79	963	29	480
		МУШКО	52	538	130	1302	140	1475	44	527	13	235
		ЖЕНСКО	60	555	152	1699	165	2111	35	436	16	245
9	IX Болести система крвотока	СВЕГА	463	4403	4165	39857	13687	143258	11801	127869	8874	94078
		МУШКО	288	2794	2595	25110	8878	93192	6700	71053	4074	40402
		ЖЕНСКО	175	1609	1570	14747	4809	50066	5101	56816	4800	53676

**БРОЈ ЛЕЧЕНИХ ЛИЦА ИЗ БЕОГРАДА И УНУТРАШЊОСТИ У СТАЦИОНАРНИМ УСТАНОВАМА У БЕОГРАДУ
ПРЕМА ГРУПАМА ДИЈАГНОЗА, ПОЛУ И СТАРОСТИ У 2006. ГОДИНИ**

Табела 113

Р. бр.	ГРУПЕ ОБОЉЕЊА МКБ-10	ПОЛ	ДОБНЕ ГРУПЕ									
			20 - 29		30 - 49		50 - 64		65 - 74		75 и више	
			лица	дана	лица	дана	лица	дана	лица	дана	лица	дана
0	1	2	13	14	15	16	17	18	19	20	21	22
10	Х Болести система за дисање	СВЕГА	1208	8783	1848	15686	1938	26519	1611	22454	1108	14305
		МУШКО	553	4515	837	8524	1115	15436	984	13617	593	7471
		ЖЕНСКО	655	4268	1011	7162	823	11083	627	8837	515	6834
11	ХИ Болести система за варење	СВЕГА	1292	9202	3814	31860	5407	47900	3883	35976	2164	18909
		МУШКО	697	4787	2168	18587	3214	27105	2307	20331	1085	8269
		ЖЕНСКО	595	4415	1646	13273	2193	20795	1576	15645	1079	10640
12	ХII Болести коже и болести поткожног тквива	СВЕГА	540	4284	758	10158	705	12711	374	6677	217	3702
		МУШКО	334	2413	397	5568	324	6186	187	3480	116	2074
		ЖЕНСКО	206	1871	361	4590	381	6525	187	3197	101	1628
13	ХIII Бол. мишићно коштаног система и везив. тквива	СВЕГА	803	11462	2658	43616	3458	66361	1899	38446	632	14689
		МУШКО	436	6413	1093	17564	1270	23516	628	12429	188	4205
		ЖЕНСКО	367	5049	1565	26052	2188	42845	1271	26017	444	10484
14	ХIV Болести мокраћно- полног система	СВЕГА	1994	12222	4570	31719	3252	29957	2187	24839	1093	13393
		МУШКО	377	2698	782	7317	1367	13957	1290	14783	689	8606
		ЖЕНСКО	1617	9524	3788	24402	1885	16000	897	10056	404	4787
15	ХV Трудноћа, рађање и бабиње	СВЕГА	12361	73909	12119	76817	16	174				
		МУШКО										
		ЖЕНСКО	12361	73909	12119	76817	16	174				

**БРОЈ ЛЕЧЕНИХ ЛИЦА ИЗ БЕОГРАДА И УНУТРАШЊОСТИ У СТАЦИОНАРНИМ УСТАНОВАМА У БЕОГРАДУ
ПРЕМА ГРУПАМА ДИЈАГНОЗА, ПОЛУ И СТАРОСТИ У 2006. ГОДИНИ**

Табела 113

Р. бр.	ГРУПЕ ОБОЉЕЊА МКБ-10	ПОЛ	ДОБНЕ ГРУПЕ										
			20 - 29		30 - 49		50 - 64		65 - 74		75 и више		
			лица	дана	лица	дана	лица	дана	лица	дана	лица	дана	
0	1	2	13	14	15	16	17	18	19	20	21	22	
16	ХVI Стања у порођајном периоду	СВЕГА											
		МУШКО											
		ЖЕНСКО											
17	ХVII Урођене наказности, деформац. и хромозом. ненормалности	СВЕГА	147	1775	154	1958	64	891	28	473	6	29	
		МУШКО	53	719	73	966	34	522	7	59	5	25	
		ЖЕНСКО	94	1056	81	992	30	369	21	414	1	4	
18	ХVIII Симптоми, знаци и патолошки клинички и лабораторијски налази	СВЕГА	280	2691	661	6490	915	10224	750	8275	512	5001	
		МУШКО	113	1211	276	2672	538	6391	458	5032	293	2811	
		ЖЕНСКО	167	1480	385	3818	377	3833	292	3243	219	2190	
19	ХIX Повреде, тровања и последице деловања спољних фактора	СВЕГА	1632	17293	2493	33195	2438	39129	1694	31549	1797	36554	
		МУШКО	1306	13774	1842	24971	1545	23894	779	12275	573	9595	
		ЖЕНСКО	326	3519	651	8224	893	15235	915	19274	1224	26959	
20	ХХI Фактори који утичу на здравствено стање и контакт са здравственом службом	СВЕГА	5799	48184	9333	79794	4866	42462	2534	24030	667	8593	
		МУШКО	301	3669	1180	11939	2648	22684	1547	14512	402	4113	
		ЖЕНСКО	5498	44515	8153	67855	2218	19778	987	9518	265	4480	
УКУПНО I - ХХI	СВЕГА	31954	275976	58051	645548	59113	765462	41036	510879	24293	290808		
	МУШКО	7217	88551	17623	244175	31827	405575	22396	267383	11491	126551		
	ЖЕНСКО	24737	187425	40428	401373	27286	359887	18640	243496	12802	164257		

**БРОЈ ЛЕЧЕНИХ СТАНОВНИКА БЕОГРАДА У СТАЦИОНАРНИМ УСТАНОВАМА ПРЕМА ГРУПАМА ДИЈАГНОЗА,
ПОЛУ И СТАРОСТИ У 2006. ГОДИНИ**

Табела 114

Р. бр.	ГРУПЕ ОБОЉЕЊА МКБ-10	ПОЛ	СВЕГА		ДОБНЕ ГРУПЕ							
					0		1 - 6		7 - 14		15 - 19	
			лица	дана	лица	дана	лица	дана	лица	дана	лица	дана
0	1	2	3	4	5	6	7	8	9	10	11	12
УКУПНО I - XIX		<i>СВЕГА</i>	158098	1715646	2640	36805	9802	67081	6344	51048	4541	37327
		<i>МУШКО</i>	69564	793829	1584	19224	5829	38442	3627	29346	2042	17979
		<i>ЖЕНСКО</i>	88534	921817	1056	17581	3973	28639	2717	21702	2499	19348
1	I Заразне и паразитарне болести	<i>СВЕГА</i>	2749	34384	53	395	389	2416	135	1591	137	1346
		<i>МУШКО</i>	1516	19750	30	247	234	1251	86	959	71	715
		<i>ЖЕНСКО</i>	1233	14634	23	148	155	1165	49	632	66	631
2	II Тумори	<i>СВЕГА</i>	21306	234892	33	436	229	3884	255	3641	281	3554
		<i>МУШКО</i>	9942	114094	17	191	121	2323	139	1779	162	2187
		<i>ЖЕНСКО</i>	11364	120798	16	245	108	1561	116	1862	119	1367
3	III Болести крви и болести крвотворних органа и поремећ. имунитета	<i>СВЕГА</i>	1934	17458	21	97	256	1902	134	1060	80	508
		<i>МУШКО</i>	945	7679	15	72	201	1194	103	805	59	426
		<i>ЖЕНСКО</i>	989	9779	6	25	55	708	31	255	21	82
4	IV Болести жлезда са унутрашњим лучењем, исхране и метаболизма	<i>СВЕГА</i>	5354	59469	38	314	90	651	314	1795	221	1288
		<i>МУШКО</i>	2179	25404	18	205	45	249	147	868	82	684
		<i>ЖЕНСКО</i>	3175	34065	20	109	45	402	167	927	139	604

**БРОЈ ЛЕЧЕНИХ СТАНОВНИКА БЕОГРАДА У СТАЦИОНАРНИМ УСТАНОВАМА ПРЕМА ГРУПАМА ДИЈАГНОЗА,
ПОЛУ И СТАРОСТИ У 2006. ГОДИНИ**

Табела 114

Р. бр.	ГРУПЕ ОБОЉЕЊА МКБ-10	ПОЛ	СВЕГА		ДОБНЕ ГРУПЕ							
			лица	дана	0		1 - 6		7 - 14		15 - 19	
					лица	дана	лица	дана	лица	дана	лица	дана
0	1	2	3	4	5	6	7	8	9	10	11	12
5	V Душевни поремећаји и поремећаји понашања	СВЕГА	5508	205305			95	2622	113	3597	159	4052
		МУШКО	2786	99885			72	1545	66	2444	56	1456
		ЖЕНСКО	2722	105420			23	1077	47	1153	103	2596
6	VI Болести нервног система	СВЕГА	4243	70176	25	270	236	3519	204	3154	135	2107
		МУШКО	2074	34933	14	126	132	1832	121	1948	73	1230
		ЖЕНСКО	2169	35243	11	144	104	1687	83	1206	62	877
7	VII Болести ока и припојка ока	СВЕГА	3736	23373	7	51	96	588	105	667	35	173
		МУШКО	1733	11199	4	10	49	299	41	263	17	67
		ЖЕНСКО	2003	12174	3	41	47	289	64	404	18	106
8	VIII Болести ува и болести мастоидног наставка	СВЕГА	1111	8133	101	646	396	1929	112	459	34	231
		МУШКО	617	4221	65	433	244	1151	61	241	18	110
		ЖЕНСКО	494	3912	36	213	152	778	51	218	16	121
9	IX Болести система крвотока	СВЕГА	27841	289544	8	62	49	410	140	821	207	1130
		МУШКО	15478	157673	5	43	24	216	82	438	129	682
		ЖЕНСКО	12363	131871	3	19	25	194	58	383	78	448

**БРОЈ ЛЕЧЕНИХ СТАНОВНИКА БЕОГРАДА У СТАЦИОНАРНИМ УСТАНОВАМА ПРЕМА ГРУПАМА ДИЈАГНОЗА,
ПОЛУ И СТАРОСТИ У 2006. ГОДИНИ**

Табела 114

Р. бр.	ГРУПЕ ОБОЉЕЊА МКБ-10	ПОЛ	СВЕГА		ДОБНЕ ГРУПЕ							
					0		1 - 6		7 - 14		15 - 19	
			лица	дана	лица	дана	лица	дана	лица	дана	лица	дана
0	1	2	3	4	5	6	7	8	9	10	11	12
10	Х Болести система за дисање	СВЕГА	12462	105145	528	4105	3735	21437	1571	9195	526	3600
		МУШКО	6811	58432	327	2473	2236	12501	870	5115	266	1858
		ЖЕНСКО	5651	46713	201	1632	1499	8936	701	4080	260	1742
11	ХI Болести система за варење	СВЕГА	16008	121920	282	1757	1085	5799	793	4962	484	2748
		МУШКО	9299	67478	188	1176	707	3513	490	3107	249	1452
		ЖЕНСКО	6709	54442	94	581	378	2286	303	1855	235	1296
12	ХII Болести коже и болести поткожног тквива	СВЕГА	2133	25025	34	268	135	1273	182	1246	177	1039
		МУШКО	1227	14005	23	166	84	863	94	639	107	542
		ЖЕНСКО	906	11020	11	102	51	410	88	607	70	497
13	ХIII Бол. мишићно коштаног система и везив. тквива	СВЕГА	5686	109537	8	150	69	894	195	2876	221	3346
		МУШКО	2256	40315	6	121	39	602	96	1371	121	1817
		ЖЕНСКО	3430	69222	2	29	30	292	99	1505	100	1529
14	ХIV Болести мокраћно- полног система	СВЕГА	11081	89492	139	1241	536	3089	315	1679	379	2236
		МУШКО	3869	37578	96	666	247	1145	176	924	129	741
		ЖЕНСКО	7212	51914	43	575	289	1944	139	755	250	1495
15	ХV Трудноћа, рађање и бабиње	СВЕГА	21160	122938							634	3662
		МУШКО										
		ЖЕНСКО	21160	122938							634	3662

**БРОЈ ЛЕЧЕНИХ СТАНОВНИКА БЕОГРАДА У СТАЦИОНАРНИМ УСТАНОВАМА ПРЕМА ГРУПАМА ДИЈАГНОЗА,
ПОЛУ И СТАРОСТИ У 2006. ГОДИНИ**

Табела 114

Р. бр.	ГРУПЕ ОБОЉЕЊА МКБ-10	ПОЛ	СВЕГА		ДОБНЕ ГРУПЕ								
					0		1 - 6		7 - 14		15 - 19		
			лица	дана	лица	дана	лица	дана	лица	дана	лица	дана	
0	1	2	3	4	5	6	7	8	9	10	11	12	
16	ХVI Стања у порођајном периоду	СВЕГА	830	20237	830	20237							
		МУШКО	456	9389	456	9389							
		ЖЕНСКО	374	10848	374	10848							
17	ХVII Урођене наказности, деформац. и хромозом. ненормалности	СВЕГА	1881	20965	350	5451	780	7070	420	4631	105	1069	
		МУШКО	1112	11816	203	3077	491	4393	265	2659	55	458	
		ЖЕНСКО	769	9149	147	2374	289	2677	155	1972	50	611	
18	ХVIII Симптоми, знаци и патолошки клинички и лабораторијски налази	СВЕГА	4253	32410	142	849	994	5224	542	2606	257	1237	
		МУШКО	2227	17808	90	527	533	2939	258	1027	94	479	
		ЖЕНСКО	2026	14602	52	322	461	2285	284	1579	163	758	
19	ХIX Повреде, тровања и последице деловања спољних фактора	СВЕГА	8822	125243	41	476	632	4374	814	7068	469	4001	
		МУШКО	5037	62170	27	302	370	2426	532	4759	354	3075	
		ЖЕНСКО	3785	63073	14	174	262	1948	282	2309	115	926	
20	ХXI Фактори који утичу на здравствено стање и контакт са здравственом службом	СВЕГА	14419	104947	179	1026	608	3417	415	2447	505	3017	
		МУШКО	3447	32422	105	477	289	1702	232	1480	173	1091	
		ЖЕНСКО	10972	72525	74	549	319	1715	183	967	332	1926	
УКУПНО I - XXI		СВЕГА	172517	1820593	2819	37831	10410	70498	6759	53495	5046	40344	
		МУШКО	73011	826251	1689	19701	6118	40144	3859	30826	2215	19070	
		ЖЕНСКО	99506	994342	1130	18130	4292	30354	2900	22669	2831	21274	

**БРОЈ ЛЕЧЕНИХ СТАНОВНИКА БЕОГРАДА У СТАЦИОНАРНИМ УСТАНОВАМА ПРЕМА ГРУПАМА ДИЈАГНОЗА,
ПОЛУ И СТАРОСТИ У 2006. ГОДИНИ**

Табела 114

Р. бр.	ГРУПЕ ОБОЉЕЊА МКБ-10	ПОЛ	ДОБНЕ ГРУПЕ									
			20 - 29		30 - 49		50 - 64		65 - 74		75 и више	
			лица	дана	лица	дана	лица	дана	лица	дана	лица	дана
0	1	2	13	14	15	16	17	18	19	20	21	22
	УКУПНО I - XIX	<i>СВЕГА</i>	18530	144121	33026	351779	35098	448357	28186	341711	19931	237417
		<i>МУШКО</i>	4124	47947	9877	137535	18461	232141	14913	171522	9107	99693
		<i>ЖЕНСКО</i>	14406	96174	23149	214244	16637	216216	13273	170189	10824	137724
1	I Заразне и паразитарне болести	<i>СВЕГА</i>	472	4754	716	9975	478	7987	221	3632	148	2288
		<i>МУШКО</i>	248	2845	391	5855	259	4645	122	2025	75	1208
		<i>ЖЕНСКО</i>	224	1909	325	4120	219	3342	99	1607	73	1080
2	II Тумори	<i>СВЕГА</i>	730	6277	3939	41060	7561	83606	5412	62635	2866	29799
		<i>МУШКО</i>	288	2421	1143	13265	3464	41168	3023	35118	1585	15642
		<i>ЖЕНСКО</i>	442	3856	2796	27795	4097	42438	2389	27517	1281	14157
3	III Болести крви и болести крвотворних органа и поремећ. имунитета	<i>СВЕГА</i>	125	591	257	2797	293	2833	327	3632	441	4038
		<i>МУШКО</i>	86	307	99	923	115	1115	139	1539	128	1298
		<i>ЖЕНСКО</i>	39	284	158	1874	178	1718	188	2093	313	2740
4	IV Болести жлезда са унутрашњим лучењем, исхране и метаболизма	<i>СВЕГА</i>	371	2873	834	8903	1696	19994	1159	15072	631	8579
		<i>МУШКО</i>	109	1130	353	4108	791	10183	438	5460	196	2517
		<i>ЖЕНСКО</i>	262	1743	481	4795	905	9811	721	9612	435	6062

**БРОЈ ЛЕЧЕНИХ СТАНОВНИКА БЕОГРАДА У СТАЦИОНАРНИМ УСТАНОВАМА ПРЕМА ГРУПАМА ДИЈАГНОЗА,
ПОЛУ И СТАРОСТИ У 2006. ГОДИНИ**

Табела 114

Р. бр.	ГРУПЕ ОБОЉЕЊА МКБ-10	ПОЛ	ДОБНЕ ГРУПЕ									
			20 - 29		30 - 49		50 - 64		65 - 74		75 и више	
			лица	дана	лица	дана	лица	дана	лица	дана	лица	дана
0	1	2	13	14	15	16	17	18	19	20	21	22
5	V Душевни поремећаји и поремећаји понашања	СВЕГА	912	27148	2171	88108	1579	64130	343	11707	136	3941
		МУШКО	597	16905	1104	42425	707	28929	127	4262	57	1919
		ЖЕНСКО	315	10243	1067	45683	872	35201	216	7445	79	2022
6	VI Болести нервног система	СВЕГА	242	4499	764	12833	1232	20811	886	15296	519	7687
		МУШКО	130	2402	334	5900	626	10630	424	7716	220	3149
		ЖЕНСКО	112	2097	430	6933	606	10181	462	7580	299	4538
7	VII Болести ока и припојка ока	СВЕГА	66	613	272	2233	782	4706	1330	7895	1043	6447
		МУШКО	35	375	134	1190	395	2391	636	3781	422	2823
		ЖЕНСКО	31	238	138	1043	387	2315	694	4114	621	3624
8	VIII Болести ува и болести мастоидног наставка	СВЕГА	53	483	147	1423	182	1869	61	694	25	399
		МУШКО	26	258	69	645	87	818	37	384	10	181
		ЖЕНСКО	27	225	78	778	95	1051	24	310	15	218
9	IX Болести система крвотока	СВЕГА	226	2221	2366	21535	8477	87728	8704	92806	7664	82831
		МУШКО	146	1599	1485	13997	5407	56455	4775	49353	3425	34890
		ЖЕНСКО	80	622	881	7538	3070	31273	3929	43453	4239	47941

**БРОЈ ЛЕЧЕНИХ СТАНОВНИКА БЕОГРАДА У СТАЦИОНАРНИМ УСТАНОВАМА ПРЕМА ГРУПАМА ДИЈАГНОЗА,
ПОЛУ И СТАРОСТИ У 2006. ГОДИНИ**

Табела 114

Р. бр.	ГРУПЕ ОБОЉЕЊА МКБ-10	ПОЛ	ДОБНЕ ГРУПЕ									
			20 - 29		30 - 49		50 - 64		65 - 74		75 и више	
			лица	дана	лица	дана	лица	дана	лица	дана	лица	дана
0	1	2	13	14	15	16	17	18	19	20	21	22
10	Х Болести система за дисање	СВЕГА	932	6228	1395	10893	1439	18903	1336	18156	1000	12628
		МУШКО	400	2927	585	5734	791	10406	801	10725	535	6693
		ЖЕНСКО	532	3301	810	5159	648	8497	535	7431	465	5935
11	ХИ Болести система за варење	СВЕГА	923	5511	2911	20782	4376	35508	3269	28635	1885	16218
		МУШКО	501	2985	1661	12118	2613	19879	1948	16242	942	7006
		ЖЕНСКО	422	2526	1250	8664	1763	15629	1321	12393	943	9212
12	ХII Болести коже и болести поткожног ткива	СВЕГА	361	2319	434	5034	380	6529	268	4684	162	2633
		МУШКО	242	1418	262	2969	197	3469	131	2413	87	1526
		ЖЕНСКО	119	901	172	2065	183	3060	137	2271	75	1107
13	ХIII Бол. мишићно коштаног система и везив. ткива	СВЕГА	368	5227	1195	20517	1893	38462	1216	25684	521	12381
		МУШКО	218	3159	545	8607	694	13384	391	7854	146	3400
		ЖЕНСКО	150	2068	650	11910	1199	25078	825	17830	375	8981
14	ХIV Болести мокрајно-полног система	СВЕГА	1340	7130	3262	20156	2362	21676	1788	20499	960	11786
		МУШКО	228	1262	427	3701	940	9633	1030	11984	596	7522
		ЖЕНСКО	1112	5868	2835	16455	1422	12043	758	8515	364	4264
15	ХV Трудноћа, рађање и бабиње	СВЕГА	10183	57602	10331	61544	12	130				
		МУШКО										
		ЖЕНСКО	10183	57602	10331	61544	12	130				

**БРОЈ ЛЕЧЕНИХ СТАНОВНИКА БЕОГРАДА У СТАЦИОНАРНИМ УСТАНОВАМА ПРЕМА ГРУПАМА ДИЈАГНОЗА,
ПОЛУ И СТАРОСТИ У 2006. ГОДИНИ**

Табела 114

Р. бр.	ГРУПЕ ОБОЉЕЊА МКБ-10	ПОЛ	ДОБНЕ ГРУПЕ										
			20 - 29		30 - 49		50 - 64		65 - 74		75 и више		
			лица	дана	лица	дана	лица	дана	лица	дана	лица	дана	
0	1	2	13	14	15	16	17	18	19	20	21	22	
16	ХVI Стања у порођајном периоду	СВЕГА											
		МУШКО											
		ЖЕНСКО											
17	ХVII Урођене наказности, деформац. и хромозом. ненормалности	СВЕГА	77	715	78	1086	40	500	25	414	6	29	
		МУШКО	26	292	40	573	20	280	7	59	5	25	
		ЖЕНСКО	51	423	38	513	20	220	18	355	1	4	
18	ХVIII Симптоми, знаци и патолошки клинички и лабораторијски налази	СВЕГА	179	1315	459	3930	679	7034	578	6231	423	3984	
		МУШКО	72	626	199	1755	394	4510	348	3773	239	2172	
		ЖЕНСКО	107	689	260	2175	285	2524	230	2458	184	1812	
19	ХIX Повреде, тровања и последице деловања спољних фактора	СВЕГА	970	8615	1495	18970	1637	25951	1263	24039	1501	31749	
		МУШКО	772	7036	1046	13770	961	14246	536	8834	439	7722	
		ЖЕНСКО	198	1579	449	5200	676	11705	727	15205	1062	24027	
20	ХXI Фактори који утичу на здравствено стање и контакт са здравственом службом	СВЕГА	3407	19336	5400	33759	2085	21817	1338	13789	482	6339	
		МУШКО	132	1360	409	4086	1030	11202	801	8220	276	2804	
		ЖЕНСКО	3275	17976	4991	29673	1055	10615	537	5569	206	3535	
	УКУПНО I - XXI	СВЕГА	21937	163457	38426	385538	37183	470174	29524	355500	20413	243756	
		МУШКО	4256	49307	10286	141621	19491	243343	15714	179742	9383	102497	
		ЖЕНСКО	17681	114150	28140	243917	17692	226831	13810	175758	11030	141259	

БРОЈ БОЛНИЧКИ ЛЕЧЕНИХ СТАНОВНИКА БЕОГРАДА ПРЕМА ОПШТИНИ СТАНОВАЊА У 2006. ГОДИНИ

Табела 115 - наставак 1

Р. бр.	ЗДРАВСТВЕНА УСТАНОВА	СВЕГА	ОПШТИНА																	
			БАРА-ЛЕВО	ВОЈДО-ВАЦ	ВРА-ЧАР	ГРО-ЦКА	ЗВЕЗ-ДАРА	ЗЕМУН	ЛАЗА-РЕВАЦ	МЛАДЕ-НОВАЦ	НОВИ БЕО-ГРАД	ОБРЕ-НОВАЦ	ПАЛИ-ЛУЛА	РАКО-ВИЦА	САВС-КИ ВЕНАЦ	СОПОТ	СТАРИ ГРАД	СУР-ЧИН	ЧУКА-РИЦА	НЕПОЗ-НАТО
0	1	2	3	4	5	6	7	8	9	10	11	12	13	14	15	16	17	18	19	20
УКУПНО I - XIX		158098	1964	15087	5890	6535	13694	21879	5589	6311	19839	5872	16248	9361	5153	2072	5898	224	15963	519
ОД ТОГА ЗДРАВСТВЕНЕ УСТАНОВЕ ЧИЈИ ЈЕ ОСНИВАЧ БЕОГРАД		54127	556	4743	1524	2599	5650	12255	1262	469	7819	1167	6041	2916	1005	319	1503	192	4050	57
1	КЛИНИЧКИ ЦЕНТАР СРБИЈЕ	49811	776	5509	2360	1895	4055	3679	2066	1740	5365	2566	5195	3338	2133	610	2313	11	6160	40
2	КЛИНИЧКО БОЛНИЧКИ ЦЕНТАР "БЕЖАНИЈСКА КОСА"	8969	30	364	169	111	270	2964	160	86	3248	128	360	206	134	29	214	16	470	10
3	КЛИНИЧКО БОЛНИЧКИ ЦЕНТАР "Др Драгана Мишовић"-ДЕДИЊЕ	13060	353	2484	366	426	737	478	629	194	783	602	854	1873	442	160	337		2321	21
4	КЛИНИЧКО БОЛНИЧКИ ЦЕНТАР "ЗВЕЗДАРА"	18360	115	1557	809	1963	4361	587	133	148	996	354	4499	661	306	89	804		953	25
5	КЛИНИЧКО БОЛНИЧКИ ЦЕНТАР "ЗЕМУН"	12918	53	265	130	90	199	8184	73	32	2725	74	274	136	88	39	119	176	261	
6	УНИВЕРЗИТЕТСКА ДЕЧЈА КЛИНИКА	5211	67	538	199	303	481	387	219	172	459	290	558	368	387	51	170		559	3
7	ИНСТИТУТ ЗА ЗДРАВСТВЕНУ ЗАШТИТУ МАЈКЕ И ДЕТЕТА "Др Вукан Чуић"	9434	85	592	251	309	510	2032	245	199	1865	369	719	338	161	70	268		1046	375
8	ИНСТИТУТ ЗА КАРДИОВАСКУЛАРНЕ БОЛЕСТИ "ДЕДИЊЕ"	2261	24	240	116	64	191	261	57	59	323	53	212	190	63	14	93		284	17
9	ИНСТИТУТ ЗА ОНКОЛОГИЈУ И РАДИОЛОГИЈУ	4332	43	413	246	139	384	443	116	186	537	184	380	256	221	46	293		445	
10	ИНСТИТУТ ЗА МЕНТАЛНО ЗДРАВЉЕ	1154	3	103	59	14	93	118	19	12	155	30	156	14	102	71	166	1	38	
11	ИНСТИТУТ ЗА РЕУМАТОЛОГИЈУ	869	20	68	34	48	65	77	50	20	77	59	94	56	41	8	48		95	9
12	КЛИНИКА ЗА НЕУРОЛОГИЈУ И ПСИХИЈАТРИЈУ ЗА ДЕЦУ И ОМЛАДИНУ	220	4	17	4	15	13	17	7	9	36	6	23	11	14	2	23		19	
13	ГИНЕКОЛОШКО АКУШЕРСКА КЛИНИКА "НАРОДНИ ФРОНТ"	10561	119	991	370	415	783	1217	284	275	1570	404	1168	699	320	125	370	19	1428	4
14	КЛ. ЗА МАКСИЛОФАЦ. ХИР. СТОМАТ. ФАКУЛТЕТА	826	5	99	41	31	85	61	18	40	79	39	101	53	28	20	41		83	2

БРОЈ БОЛНИЧКИ ЛЕЧЕНИХ СТАНОВНИКА БЕОГРАДА ПРЕМА ОПШТИНИ СТАНОВАЊА У 2006. ГОДИНИ

Табела 115 - наставак 1

Р. бр.	ЗДРАВСТВЕНА УСТАНОВА	СВЕГА	ОПШТИНА																	
			БАРА-ЛЕВО	ВОЖДО-ВАЦ	ВРА-ЧАР	ГРО-ЦКА	ЗВЕЗ-ДАРА	ЗЕМУН	ЛАЗА-РЕВАЦ	МЛАДЕ-НОВАЦ	НОВИ БЕО-ГРАД	ОБРЕ-НОВАЦ	ПАЛИ-ЛУЛА	РАКО-ВИЦА	САВС-КИ ВЕНАЦ	СОПОТ	СТАРИ ГРАД	СВР-ЧИН	ЧУКА-РИЦА	НЕПОЗ-НАТО
0	1	2	3	4	5	6	7	8	9	10	11	12	13	14	15	16	17	18	19	20
15	СПЕЦ. БОЛ. ЗА ПРЕВЕНЦИЈУ И ЛЕЧЕЊЕ ЦЕРЕБ ОБОЉЕЊА "Свети Сава"	6269	136	731	260	317	540	480	237	252	522	341	636	520	212	119	230		735	1
16	ИНСТИТУТ ЗА ОРТОПЕДСКО-ХИРУРШКЕ БОЛЕСТИ "БАБИЦА"	3521	41	374	173	146	290	314	163	149	351	147	306	247	214	44	153		407	2
17	ИНСТ. ЗА НЕУРОПСИХ. БОЛ. "Др Лаза Лазаревић"	2051	29	196	71	65	166	246	62	60	269	71	258	116	108	35	88		211	
18	СПЕЦ. БОЛНИЦА ЗА ИНТЕР. БОЛ. - МЛАДЕНОВАЦ	3161	2	12	1	5	8	4	3	2582	7	2	4	5	6	503	1		11	5
19	ИНСТИТУТ ЗА НЕОНАТОЛОГИЈУ	207	1	13	4	7	25	34	11	3	26	9	26	12	2	2	7		23	2
20	ЗАВОД ЗА БОЛЕСТИ ЗАВИСНОСТИ	601	9	72	18	18	61	52	49	10	71	32	71	36	27	3	14		58	
21	ЗАВОД ЗА ЕНДЕМСКУ НЕФРОПАТИЈУ - ЛАЗАРЕВАЦ	698	7	6	4		3	6	642		2			3		1	2		20	2
22	ЗАВОД ЗА ЗДРАВСТВЕНУ ЗАШТИТУ СТУДЕНАТА	552	5	72	50	9	82	42	11	8	66	5	53	40	34	2	29		43	1
23	ИНСТИТУТ ЗА РЕХАБИЛИТАЦИЈУ	1088	12	125	50	62	131	61	37	59	100	46	135	59	33	13	44		121	
24	КЛИНИКА ЗА РЕХАБИЛИТАЦИЈУ "Др Мирослав Зотовић"	1508	24	233	94	76	146	105	33	9	178	42	144	118	70	10	62		164	
25	СПЕЦИЈАЛНА БОЛНИЦА ЗА ЦЕРЕБРАЛНУ ПАРАЛИЗУ И РАЗВОЈНУ НЕУРОЛОГИЈУ	25	1	3	2			2	1	2	2	2	4			2	2		2	
26	ЗАВОД ЗА ПРОТЕТИКУ	28		2	2	1	5	5			4		2	3	2				2	
27	ЗАВОД ЗА ПСИХОФ. ПОРЕМЕЊАЈЕ И ГОВОР. ПАТОЛОГИЈУ	135		7	7	6	9	23	8	4	22	13	15	3	4	4	7	1	2	
28	ДОМ ЗДРАВЉА ЛАЗАРЕВАЦ- ВАН БОЛНИЧКО ПОРОДИЛИШТЕ	268		1			1		256	1	1	4	1		1				2	
СВЕГА ОД I - XXI		172517	2128	16282	6347	7122	14746	24797	5979	6569	21846	6263	17790	10097	5570	2190	6407	240	17376	768

**ПРЕГЛЕД РАДА У ИНТЕРНИСТИЧКИМ ДЕЛАТНОСТИМА У СТАЦИОНАРНИМ УСТАНОВАМА
У БЕОГРАДУ У 2006. ГОДИНИ**

Табела 116

Р. бр.	ЗДРАВСТВЕНА ДЕЛАТНОСТ	БРОЈ ПОСТЕЉА	БРОЈ ЛЕЧЕНИХ	ДАНА ЛЕЧЕЊА		УМРЛИ	
				УКУПНО	ПО ЛЕЧЕНОМ ЛИЦУ	БРОЈ	%
0	1	2	3	4	5	6	7
	УКУПНО ИНТЕРНИСТИЧКЕ ГРАНЕ	6031	108536	1514773	14	5266	4,85
	ИНТЕРНА МЕДИЦИНА - УКУПНО	1480	40007	415372	10	2207	5,52
1	КЦС - ИНСТИТУТ ЗА ЕНДОКРИНОЛОГИЈУ, ДИЈАБЕТЕС И БОЛЕСТИ МЕТАБОЛИЗМА	130	2945	40570	14	13	0,44
2	КЦС - ИНСТИТУТ ЗА ХЕМАТОЛОГИЈУ	84	2021	26765	13	92	4,55
3	КЦС - ИНСТИТУТ ЗА КАРДИОВАСКУЛАРНЕ БОЛЕСТИ	116	2665	24324	9	35	1,31
4	КЦС - ИНСТИТУТ ЗА БОЛЕСТИ ДИГЕСТИВНОГ СИСТЕМА	60	1293	18247	14	43	3,33
5	КЦС - ИНСТИТУТ ЗА УРОЛОГИЈУ И НЕФРОЛОГИЈУ	52	1067	15044	14	22	2,06
6	КЦС - ИНСТИТУТ ЗА АЛЕРГОЛОГИЈУ И ИМУНОЛОГИЈУ	50	869	13816	16	1	0,12
7	КЦС - УРГЕНТНИ ЦЕНТАР	83	3825	26211	7	396	10,35
8	КЛИНИЧКО - БОЛНИЧКИ ЦЕНТАР "БЕЖАНИЈСКА КОСА"	198	5775	54641	9	245	4,24
9	КЛИНИЧКО - БОЛНИЧКИ ЦЕНТАР "Др Драгиша Мишовић" - ДЕДИЊЕ	127	3511	38411	11	367	10,45
10	КЛИНИЧКО - БОЛНИЧКИ ЦЕНТАР "ЗВЕЗДАРА"	223	5497	54302	10	394	7,17
11	КЛИНИЧКО - БОЛНИЧКИ ЦЕНТАР "ЗЕМУН"	191	6074	60945	10	410	6,75
12	СПЕЦИЈАЛНА БОЛНИЦА ЗА ИНТЕРНЕ БОЛЕСТИ - "МЛАДЕНОВАЦ"	127	3278	31574	10	143	4,36
13	ЗАВОД ЗА ЗДРАВСТВЕНУ ЗАШТИТУ СТУДЕНАТА	14	465	3044	7		
14	ЗАВОД ЗА ЕНДЕМСКУ НЕФРОПАТИЈУ - "ЛАЗАРЕВАЦ"	25	722	7478	10	46	6,37

**ПРЕГЛЕД РАДА У ИНТЕРНИСТИЧКИМ ДЕЛАТНОСТИМА У СТАЦИОНАРНИМ УСТАНОВАМА
У БЕОГРАДУ У 2006. ГОДИНИ**

Табела 116

Р. бр.	ЗДРАВСТВЕНА ДЕЛАТНОСТ	БРОЈ ПОСТЕЉА	БРОЈ ЛЕЧЕНИХ	ДАНА ЛЕЧЕЊА		УМРЛИ	
				УКУПНО	ПО ЛЕЧЕНОМ ЛИЦУ	БРОЈ	%
0	1	2	3	4	5	6	7
ИНФЕКТИВНЕ И ТРОПСКЕ БОЛЕСТИ - УКУПНО		154	2776	41156	15	110	3,96
1	КЦС - ИНСТИТУТ ЗА ИНФЕКТИВНЕ И ТРОПСКЕ БОЛЕСТИ	154	2776	41156	15	110	3,96
ПСИХИЈАТРИЈА - УКУПНО		852	7129	268648	38	34	0,48
1	КЦС - ИНСТИТУТ ЗА ПСИХИЈАТРИЈУ	92	766	34073	44		
2	КЛИНИЧКО - БОЛНИЧКИ ЦЕНТАР "Др Драгиша Мишовић" - ДЕДИЊЕ	66	638	17245	27		
3	КЛИНИЧКО - БОЛНИЧКИ ЦЕНТАР "ЗВЕЗДАРА"	31	401	9559	24	3	0,75
4	ИНСТИТУТ ЗА МЕНТАЛНО ЗДРАВЉЕ	102	1844	78155	42		
5	КЛИНИКА ЗА НЕУРОЛОГИЈУ И ПСИХИЈАТРИЈУ ЗА ДЕЦУ И ОМЛАДИНУ	10	172	3639	21		
6	ИНСТИТУТ ЗА НЕУРОПСИХИЈАТРИЈСКЕ БОЛЕСТИ "Др Лаза Лазаревић"	505	2431	111811	46	31	1,28
7	ЗАВОД ЗА БОЛЕСТИ ЗАВИСНОСТИ	46	877	14166	16		
НЕУРОЛОГИЈА - УКУПНО		527	12567	150777	12	1764	14,04
1	КЦС - ИНСТИТУТ ЗА НЕУРОЛОГИЈУ	131	2315	43576	19	25	1,08
2	КЦС - УРГЕНТНИ ЦЕНТАР	27	739	6740	9	112	15,16
3	КЛИНИЧКО - БОЛНИЧКИ ЦЕНТАР "ЗВЕЗДАРА"	29	657	7362	11	15	2,28
4	КЛИНИЧКО - БОЛНИЧКИ ЦЕНТАР "Др Драгиша Мишовић" - ДЕДИЊЕ	20	370	5070	14	14	3,78
5	КЛИНИЧКО - БОЛНИЧКИ ЦЕНТАР "ЗЕМУН"	35	737	6668	9	143	19,40
6	КЛИНИКА ЗА НЕУРОЛОГИЈУ И ПСИХИЈАТРИЈУ ЗА ДЕЦУ И ОМЛАДИНУ	35	619	11122	18		
7	СПЕЦИЈАЛНА БОЛНИЦА ЗА ПРЕВЕНЦИЈУ И ЛЕЧЕЊЕ ЦЕРЕБРОВАСКУЛАРНИХ ОБОЉЕЊА "Свети Сава"	250	7130	70239	10	1455	20,41

**ПРЕГЛЕД РАДА У ИНТЕРНИСТИЧКИМ ДЕЛАТНОСТИМА У СТАЦИОНАРНИМ УСТАНОВАМА
У БЕОГРАДУ У 2006. ГОДИНИ**

Табела 116

Р. бр.	ЗДРАВСТВЕНА ДЕЛАТНОСТ	БРОЈ ПОСТЕЉА	БРОЈ ЛЕЧЕНИХ	ДАНА ЛЕЧЕЊА		УМРЛИ	
				УКУПНО	ПО ЛЕЧЕНОМ ЛИЦУ	БРОЈ	%
0	1	2	3	4	5	6	7
КОЖНЕ И ВЕНЕРИЧНЕ БОЛЕСТИ - УКУПНО		120	2199	40092	18	8	0,36
1	КЦС - ИНСТИТУТ ЗА ДЕРМАТОВЕНЕРОЛОГИЈУ	108	1957	36866	19	7	0,36
2	КЛИНИЧКО - БОЛНИЧКИ ЦЕНТАР "ЗВЕЗДАРА"	12	242	3226	13	1	0,41
ПЕДИЈАТРИЈА - УКУПНО		721	28463	251203	9	191	0,67
1	КЛИНИЧКО - БОЛНИЧКИ ЦЕНТАР "ЗВЕЗДАРА"	60	1836	11916	6		
2	КЛИНИЧКО - БОЛНИЧКИ ЦЕНТАР "Др Драгиша Мишовић" - ДЕДИЊЕ	110	3496	25029	7		
3	КЛИНИЧКО - БОЛНИЧКИ ЦЕНТАР "ЗЕМУН"	60	1543	14523	9		
4	УНИВЕРЗИТЕТСКА ДЕЧЈА КЛИНИКА	129	6739	57531	9	40	0,59
5	ИНСТИТУТ ЗА ЗДРАВСТВЕНУ ЗАШТИТУ МАЈКЕ И ДЕТЕТА "Др Вукан Чупић"	182	13882	96042	7	14	0,10
6	ИНСТИТУТ ЗА НЕОНАТОЛОГИЈУ	180	967	46162	48	137	14,17
РЕХАБИЛИТАЦИЈА - УКУПНО		1154	5307	190286	36	27	0,51
1	ИНСТИТУТ ЗА РЕХАБИЛИТАЦИЈУ	480	1382	27963	20	5	0,36
2	КЛИНИКА ЗА РЕХАБИЛИТАЦИЈУ "Др Мирослав Зотовић"	290	2053	97419	47	17	0,83
3	СПЕЦ. БОЛ. ЗА ЦЕРЕБРАЛНУ ПАРАЛИЗУ И РАЗВОЈНУ НЕУРОЛОГИЈУ	115	263	20193	77		
4	ЗАВОД ЗА ПРОТЕТИКУ	180	402	28913	72	5	1,24
5	ЗАВОД ЗА ПСИХОФИЗИОЛОШКЕ ПОРЕМЕЋАЈЕ И ГОВОРНУ ПАТОЛОГИЈУ	35	1061	13305	13		

**ПРЕГЛЕД РАДА У ИНТЕРНИСТИЧКИМ ДЕЛАТНОСТИМА У СТАЦИОНАРНИМ УСТАНОВАМА
У БЕОГРАДУ У 2006. ГОДИНИ**

Табела 116

Р. бр.	ЗДРАВСТВЕНА ДЕЛАТНОСТ	БРОЈ ПОСТЕЉА	БРОЈ ЛЕЧЕНИХ	ДАНА ЛЕЧЕЊА		УМРЛИ	
				УКУПНО	ПО ЛЕЧЕНОМ ЛИЦУ	БРОЈ	%
0	1	2	3	4	5	6	7
6	ИНСТИТУТ ЗА ЗДРАВСТВЕНУ ЗАШТИТУ МАЈКЕ И ДЕТЕТА "Др Вукан Чупић"	14	104	1497	14		
7	КЛИНИЧКО - БОЛНИЧКИ ЦЕНТАР "ЗЕМУН"	40	42	996	24		
НЕОНАТОЛОГИЈА - УКУПНО*		459	512	11354	22	9	1,76
1	КЦС - ИНСТИТУТ ЗА ГИНЕКОЛОГИЈУ И АКУШЕРСТВО	187	289	7926	27	9	3,11
2	КЛИНИЧКО - БОЛНИЧКИ ЦЕНТАР "ЗВЕЗДАРА"	58	109	850	8		
3	КЛИНИЧКО - БОЛНИЧКИ ЦЕНТАР "ЗЕМУН"	56	13	179	14		
4	ГИНЕКОЛОШКО-АКУШЕРСКА КЛИНИКА "НАРОДНИ ФРОНТ"	158	101	2399	24		
ГЕРИЈАТРИЈА - УКУПНО		137	1880	32332	17	535	28,46
1	КЛИНИЧКО - БОЛНИЧКИ ЦЕНТАР "ЗВЕЗДАРА"	94	1758	30473	17	482	27,42
2	КЛИНИЧКО - БОЛНИЧКИ ЦЕНТАР "ЗЕМУН"	43	122	1859	15	53	43,44
РЕУМАТОЛОГИЈА - УКУПНО		141	2051	32746	16	3	0,15
1	ИНСТИТУТ ЗА РЕУМАТОЛОГИЈУ	141	2051	32746	16	3	0,15
ПНЕУМОФТИЗИОЛОГИЈА - УКУПНО		220	4521	69879	15	378	8,36
1	КЦС - ИНСТИТУТ ЗА БОЛЕСТИ ПЛУЋА И ТУБЕРКУЛОЗУ	220	4521	69879	15	378	8,36
ПРОФЕСИОНАЛНЕ БОЛЕСТИ - УКУПНО		66	1124	10928	10		
1	КЦС - ИНСТИТУТ ЗА МЕДИЦИНУ РАДА И РАДИОЛОШКУ ЗАШТИТУ	66	1124	10928	10		

*Ванболничко породилиште Дома здравља "Др Ђорђе Ковачевић"- Лазаревац, није доставило извештај о хоспитализацији

**ПРЕГЛЕД РАДА У ИНТЕРНИСТИЧКИМ ДЕЛАТНОСТИМА У СТАЦИОНАРНИМ УСТАНОВАМА ЗА СТАНОВНИКЕ
БЕОГРАДА У 2006. ГОДИНИ**

Табела 117

Р. бр.	ЗДРАВСТВЕНА ДЕЛАТНОСТ	БРОЈ ПОСТЕЉА	БРОЈ ЛЕЧЕНИХ	ДАНА ЛЕЧЕЊА		УМРЛИ	
				УКУПНО	ПО ЛЕЧЕНОМ ЛИЦУ	БРОЈ	%
0	1	2	3	4	5	6	7
	УКУПНО ИНТЕРНИСТИЧКЕ ГРАНЕ	6031	74185	1012361	14	4382	5,91
	ИНТЕРНА МЕДИЦИНА - УКУПНО	1480	30315	306120	10	1906	6,29
1	КЦС - ИНСТИТУТ ЗА ЕНДОКРИНОЛОГИЈУ, ДИЈАБЕТЕС И БОЛЕСТИ МЕТАБОЛИЗМА	130	1521	20848	14	12	0,79
2	КЦС - ИНСТИТУТ ЗА ХЕМАТОЛОГИЈУ	84	971	12661	13	42	4,33
3	КЦС - ИНСТИТУТ ЗА КАРДИОВАСКУЛАРНЕ БОЛЕСТИ	116	1342	11851	9	19	1,42
4	КЦС - ИНСТИТУТ ЗА БОЛЕСТИ ДИГЕСТИВНОГ СИСТЕМА	60	734	9272	13	27	3,68
5	КЦС - ИНСТИТУТ ЗА УРОЛОГИЈУ И НЕФРОЛОГИЈУ	52	507	8306	16	16	3,16
6	КЦС - ИНСТИТУТ ЗА АЛЕРГОЛОГИЈУ И ИМУНОЛОГИЈУ	50	249	4120	17		
7	КЦС - УРГЕНТНИ ЦЕНТАР	83	2953	20753	7	331	11,21
8	КЛИНИЧКО - БОЛНИЧКИ ЦЕНТАР "БЕЖАНИЈСКА КОСА"	198	4555	43379	10	210	4,61
9	КЛИНИЧКО - БОЛНИЧКИ ЦЕНТАР "Др Драгиша Мишовић" - ДЕДИЊЕ	127	3294	36138	11	342	10,38
10	КЛИНИЧКО - БОЛНИЧКИ ЦЕНТАР "ЗВЕЗДАРА"	223	4928	48627	10	366	7,43
11	КЛИНИЧКО - БОЛНИЧКИ ЦЕНТАР "ЗЕМУН"	191	5192	50813	10	358	6,90
12	СПЕЦИЈАЛНА БОЛНИЦА ЗА ИНТЕРНЕ БОЛЕСТИ - "МЛАДЕНОВАЦ"	127	3167	30596	10	139	4,39
13	ЗАВОД ЗА ЗДРАВСТВЕНУ ЗАШТИТУ СТУДЕНАТА	14	198	1492	8		
14	ЗАВОД ЗА ЕНДЕМСКУ НЕФРОПАТИЈУ - "ЛАЗАРЕВАЦ"	25	704	7264	10	44	6,25

**ПРЕГЛЕД РАДА У ИНТЕРНИСТИЧКИМ ДЕЛАТНОСТИМА У СТАЦИОНАРНИМ УСТАНОВАМА ЗА СТАНОВНИКЕ
БЕОГРАДА У 2006. ГОДИНИ**

Табела 117

Р. бр.	ЗДРАВСТВЕНА ДЕЛАТНОСТ	БРОЈ ПОСТЕЉА	БРОЈ ЛЕЧЕНИХ	ДАНА ЛЕЧЕЊА		УМРЛИ	
				УКУПНО	ПО ЛЕЧЕНОМ ЛИЦУ	БРОЈ	%
0	1	2	3	4	5	6	7
	ИНФЕКТИВНЕ И ТРОПСКЕ БОЛЕСТИ - УКУПНО	154	1861	26301	14	61	3,28
1	КЦС - ИНСТИТУТ ЗА ИНФЕКТИВНЕ И ТРОПСКЕ БОЛЕСТИ	154	1861	26301	14	61	3,28
	ПСИХИЈАТРИЈА - УКУПНО	852	5335	210075	39	31	0,58
1	КЦС - ИНСТИТУТ ЗА ПСИХИЈАТРИЈУ	92	462	19988	43		
2	КЛИНИЧКО - БОЛНИЧКИ ЦЕНТАР "Др Драгиша Мишовић" - ДЕДИЊЕ	66	493	12581	26		
3	КЛИНИЧКО - БОЛНИЧКИ ЦЕНТАР "ЗВЕЗДАРА"	31	363	8551	24	2	0,55
4	ИНСТИТУТ ЗА МЕНТАЛНО ЗДРАВЉЕ	102	1325	61716	47		
5	КЛИНИКА ЗА НЕУРОЛОГИЈУ И ПСИХИЈАТРИЈУ ЗА ДЕЦУ И ОМЛАДИНУ	10	39	802	21		
6	ИНСТИТУТ ЗА НЕУРОПСИХИЈАТРИЈСКЕ БОЛЕСТИ "Др Лаза Лазаревић"	505	2052	95528	47	29	1,41
7	ЗАВОД ЗА БОЛЕСТИ ЗАВИСНОСТИ	46	601	10909	18		
	НЕУРОЛОГИЈА - УКУПНО	527	9706	109042	11	1505	15,51
1	КЦС - ИНСТИТУТ ЗА НЕУРОЛОГИЈУ	131	1183	22496	19	18	1,52
2	КЦС - УРГЕНТНИ ЦЕНТАР	27	532	4453	8	76	14,29
3	КЛИНИЧКО - БОЛНИЧКИ ЦЕНТАР "ЗВЕЗДАРА"	29	600	6779	11	15	2,50
4	КЛИНИЧКО - БОЛНИЧКИ ЦЕНТАР "Др Драгиша Мишовић" - ДЕДИЊЕ	20	337	4672	14	14	4,15
5	КЛИНИЧКО - БОЛНИЧКИ ЦЕНТАР "ЗЕМУН"	35	582	5281	9	115	19,76
6	КЛИНИКА ЗА НЕУРОЛОГИЈУ И ПСИХИЈАТРИЈУ ЗА ДЕЦУ И ОМЛАДИНУ	35	202	3346	17		
7	СПЕЦИЈАЛНА БОЛНИЦА ЗА ПРЕВЕНЦИЈУ И ЛЕЧЕЊЕ ЦЕРЕБРОВАСКУЛАРНИХ ОБОЉЕЊА "Свети Сава"	250	6270	62015	10	1267	20,21

**ПРЕГЛЕД РАДА У ИНТЕРНИСТИЧКИМ ДЕЛАТНОСТИМА У СТАЦИОНАРНИМ УСТАНОВАМА ЗА СТАНОВНИКЕ
БЕОГРАДА У 2006. ГОДИНИ**

Табела 117

Р. бр.	ЗДРАВСТВЕНА ДЕЛАТНОСТ	БРОЈ ПОСТЕЉА	БРОЈ ЛЕЧЕНИХ	ДАНА ЛЕЧЕЊА		УМРЛИ	
				УКУПНО	ПО ЛЕЧЕНОМ ЛИЦУ	БРОЈ	%
0	1	2	3	4	5	6	7
КОЖНЕ И ВЕНЕРИЧНЕ БОЛЕСТИ - УКУПНО		120	1150	20782	18	5	0,43
1	КЦС - ИНСТИТУТ ЗА ДЕРМАТОВЕНЕРОЛОГИЈУ	108	988	19033	19	4	0,40
2	КЛИНИЧКО - БОЛНИЧКИ ЦЕНТАР "ЗВЕЗДАРА"	12	162	1749	11	1	0,62
ПЕДИЈАТРИЈА - УКУПНО		721	16188	118997	7	49	0,30
1	КЛИНИЧКО - БОЛНИЧКИ ЦЕНТАР "ЗВЕЗДАРА"	60	1726	11174	6		
2	КЛИНИЧКО - БОЛНИЧКИ ЦЕНТАР "Др Драгиша Мишовић" - ДЕДИЊЕ	110	3200	21526	7		
3	КЛИНИЧКО - БОЛНИЧКИ ЦЕНТАР "ЗЕМУН"	60	1317	12369	9		
4	УНИВЕРЗИТЕТСКА ДЕЧЈА КЛИНИКА	129	3007	22717	8	9	0,30
5	ИНСТИТУТ ЗА ЗДРАВСТВЕНУ ЗАШТИТУ МАЈКЕ И ДЕТЕТА СРБИЈЕ "Др Вукан Чулић"	182	6698	39240	6	4	0,06
6	ИНСТИТУТ ЗА НЕОНАТОЛОГИЈУ	180	240	11971	50	36	15,00
РЕХАБИЛИТАЦИЈА - УКУПНО		1154	3273	121877	37	23	0,70
1	КЛИНИЧКО - БОЛНИЧКИ ЦЕНТАР "ЗЕМУН"	40	39	942	24		
2	КЛИНИКА ЗА РЕХАБИЛИТАЦИЈУ "Др Мирослав Зотовић"	290	1592	76031	48	13	0,82
3	ИНСТИТУТ ЗА ЗДРАВСТВЕНУ ЗАШТИТУ МАЈКЕ И ДЕТЕТА СРБИЈЕ "Др Вукан Чулић"	14	42	539	13		
4	ИНСТИТУТ ЗА РЕХАБИЛИТАЦИЈУ	480	1140	23455	21	5	0,44
5	ЗАВОД ЗА ПРОТЕТИКУ	180	215	16032	75	5	2,33

**ПРЕГЛЕД РАДА У ИНТЕРНИСТИЧКИМ ДЕЛАТНОСТИМА У СТАЦИОНАРНИМ УСТАНОВАМА ЗА СТАНОВНИКЕ
БЕОГРАДА У 2006. ГОДИНИ**

Табела 117

Р. бр.	ЗДРАВСТВЕНА ДЕЛАТНОСТ	БРОЈ ПОСТЕЉА	БРОЈ ЛЕЧЕНИХ	ДАНА ЛЕЧЕЊА		УМРЛИ	
				УКУПНО	ПО ЛЕЧЕНОМ ЛИЦУ	БРОЈ	%
0	1	2	3	4	5	6	7
6	СПЕЦ. БОЛ. ЗА ЦЕРЕБРАЛНУ ПАРАЛИЗУ И РАЗВОЈНУ НЕУРОЛОГИЈУ	115	33	2266	69		
7	ЗАВОД ЗА ПСИХОФИЗИОЛОШКЕ ПОРЕМЕЋАЈЕ И ГОВОРНУ ПАТОЛОГИЈУ	35	212	2612	12		
НЕОНАТОЛОГИЈА - УКУПНО*		459	337	6465	19	5	1,48
1	КЦС - ИНСТИТУТ ЗА ГИНЕКОЛОГИЈУ И АКУШЕРСТВО	187	162	3979	25	5	3,09
2	КЛИНИЧКО - БОЛНИЧКИ ЦЕНТАР "ЗВЕЗДАРА"	58	103	812	8		
3	КЛИНИЧКО - БОЛНИЧКИ ЦЕНТАР "ЗЕМУН"	56	7	92	13		
4	ГИНЕКОЛОШКО-АКУШЕРСКА КЛИНИКА "НАРОДНИ ФРОНТ"	158	65	1582	24		
ГЕРИЈАТРИЈА - УКУПНО		137	1758	30087	17	501	28,50
1	КЛИНИЧКО - БОЛНИЧКИ ЦЕНТАР "ЗВЕЗДАРА"	94	1641	28296	17	449	27,36
2	КЛИНИЧКО - БОЛНИЧКИ ЦЕНТАР "ЗЕМУН"	43	117	1791	15	52	44,44
РЕУМАТОЛОГИЈА - УКУПНО		141	869	15008	17	1	0,12
1	ИНСТИТУТ ЗА РЕУМАТОЛОГИЈУ	141	869	15008	17	1	0,12
ПНЕУМОФИЗИОЛОГИЈА - УКУПНО		220	2843	42264	15	295	10,38
1	КЦС - ИНСТИТУТ ЗА БОЛЕСТИ ПЛУЋА И ТУБЕРКУЛОЗУ	220	2843	42264	15	295	10,38
ПРОФЕСИОНАЛНЕ БОЛЕСТИ - УКУПНО		66	550	5343	10		
1	КЦС - ИНСТИТУТ ЗА МЕДИЦИНУ РАДА И РАДИОЛОШКУ ЗАШТИТУ	66	550	5343	10		

*Ванболничко породилиште Дома здравља "Др Ђорђе Ковачевић" - Лазаревац, није доставило извештај о хоспитализацији.

**ПРЕГЛЕД РАДА У ХИРУРШКИМ ДЕЛАТНОСТИМА У СТАЦИОНАРНИМ УСТАНОВАМА
У БЕОГРАДУ У 2006. ГОДИНИ**

Табела 118

Р. бр.	ЗДРАВСТВЕНА ДЕЛАТНОСТ	БРОЈ ПОСТЕ-ЛЈА	БРОЈ ЛЕЧЕ-НИХ	ОПЕРИСАНИ		ДАНА ЛЕЧЕЊА			ПРОСЕЧНО ДАНА		БРОЈ БОДОВА		БРОЈ УМРЛИХ	
				БРОЈ	%	УКУПНО	ОПЕРИ-САНИ	НЕОПЕРИ-САНИ	ПО ЛЕЧЕНОМ ЛИЦУ	ПРЕ ОПЕРА-ЦИЈЕ	УКУПНО	ПО ОПЕРА-ЦИЈИ	ОПЕРИ-САНИ	НЕО-ПЕРИ-САНИ
0	1	2	3	4	5	6	7	8	9	10	11	12	13	14
УКУПНО ХИРУРШКЕ ГРАНЕ		5149	150287	96998	64,54	1418404	982883	435521	9,44	3,42	7827808	80,70	1230	1427
ХИРУРГИЈА		1086	34151	22848	66,90	312136	244341	67795	9,14	3,81	3165575	138,55	505	313
1	КЦС - ИНСТИТУТ ЗА БОЛЕСТИ ДИГЕСТИВНОГ СИСТЕМА	366	4866	3773	77,54	72324	59327	12997	14,86	6,15	462600	122,61	66	39
2	КЦС - ИНСТИТУТ ЗА ЕНДОКРИНОЛОГИЈУ, ДИАБЕТЕС И БОЛЕСТИ МЕТАБОЛИЗМА	25	808	675	83,54	7117	5692	1425	8,81	4,13	89967	133,28		
3	КЦС - ИНСТИТУТ ЗА КАРДИОВАСКУЛАРНЕ БОЛЕСТИ	120	4351	3474	79,84	46583	40498	6085	10,71	5,52	663051	190,86	89	23
4	ИНСТИТУТ ЗА КАРДИОВАСКУЛАРНЕ БОЛЕСТИ - "ДЕДИЊЕ"	200	9314	4686	50,31	63293	48910	14383	6,80	3,74	1080425	230,56	108	33
5	КЛИНИЧКО - БОЛНИЧКИ ЦЕНТАР "БЕЖАНИЈСКА КОСА"	76	3232	2030	62,81	29525	20626	8899	9,14	3,20	183146	90,22	12	16
6	КЛИНИЧКО - БОЛНИЧКИ ЦЕНТАР "Др Драгиша Мишовић" - ДЕДЊЕ	119	4499	3236	71,93	33479	25033	8446	7,44	2,07	309956	95,78	81	77
7	КЛИНИЧКО - БОЛНИЧКИ ЦЕНТАР "ЗВЕЗДАРА"	107	2594	2031	78,30	25472	20772	4700	9,82	2,46	197624	97,30	81	45
8	КЛИНИЧКО - БОЛНИЧКИ ЦЕНТАР "ЗЕМУН"	65	3750	2249	59,97	32548	21857	10691	8,68	2,82	168959	75,13	68	80
9	ЗАВОД ЗА ЗАШТИТУ ЗДРАВЉА СТУДЕНАТА	8	737	694	94,17	1795	1626	169	2,44		9847	14,19		
НЕУРОХИРУРГИЈА		200	4491	2356	52,46	55663	37480	18183	12,39	5,95	407890	173,13	129	166
1	КЦС - ИНСТИТУТ ЗА НЕУРОХИРУРГИЈУ	164	4087	2152	52,65	51539	34759	16780	12,61	6,12	383265	178,10	110	145
2	КЛИНИЧКО - БОЛНИЧКИ ЦЕНТАР "ЗЕМУН"	36	404	204	50,50	4124	2721	1403	10,21	4,19	24625	120,71	19	21
УРОЛОГИЈА		275	8517	5352	62,84	90686	63137	27549	10,65	4,33	420198	78,51	52	71
1	КЦС - ИНСТИТУТ ЗА УРОЛОГИЈУ И НЕФРОЛОГИЈУ	158	3530	1780	50,42	50859	31989	18870	14,41	7,76	179164	100,65	14	37
2	КЛИНИЧКО - БОЛНИЧКИ ЦЕНТАР "БЕЖАНИЈСКА КОСА"	25	1031	470	45,59	8735	5707	3028	8,47	4,74	39938	84,97	1	2

**ПРЕГЛЕД РАДА У ХИРУРШКИМ ДЕЛАТНОСТИМА У СТАЦИОНАРНИМ УСТАНОВАМА
У БЕОГРАДУ У 2006. ГОДИНИ**

Табела 118

Р. бр.	ЗДРАВСТВЕНА ДЕЛАТНОСТ	БРОЈ ПОСТЕ-ЉА	БРОЈ ЛЕЧЕ-НИХ	ОПЕРИСАНИ		ДАНА ЛЕЧЕЊА			ПРОСЕЧНО ДАНА		БРОЈ БОДОВА		БРОЈ УМРЛИХ	
				БРОЈ	%	УКУПНО	ОПЕРИ-САНИ	НЕОПЕРИ-САНИ	ПО ЛЕЧЕНОМ ЛИЦУ	ПРЕ ОПЕРА-ЦИЈЕ	УКУПНО	ПО ОПЕРА-ЦИЈИ	ОПЕРИ-САНИ	НЕО-ПЕРИ-САНИ
0	1	2	3	4	5	6	7	8	9	10	11	12	13	14
3	КЛИНИЧКО - БОЛНИЧКИ ЦЕНТАР "Др Драгиша Мишовић" - ДЕДИЊЕ	18	1366	1192	87,26	8058	6834	1224	5,90	1,62	84429	70,83	6	12
4	КЛИНИЧКО - БОЛНИЧКИ ЦЕНТАР "ЗВЕЗДАРА"	40	1838	1499	81,56	17096	14640	2456	9,30	2,51	94102	62,78	29	9
5	КЛИНИЧКО - БОЛНИЧКИ ЦЕНТАР "ЗЕМУН"	34	752	411	54,65	5938	3967	1971	7,90	3,52	22565	54,90	2	11
ГИНЕКОЛОГИЈА		706	21544	13343	61,93	129536	87754	41782	6,01	2,60	506783	37,98	18	32
1	КЦС - ИНСТИТУТ ЗА ГИНЕКОЛОГИЈУ И АКУШЕРСТВО	368	7273	3687	50,69	53539	33149	20390	7,36	3,95	203476	55,19	14	8
2	КЛИНИЧКО - БОЛНИЧКИ ЦЕНТАР "ЗВЕЗДАРА"	43	1844	1409	76,41	6953	5057	1896	3,77	0,75	41333	29,33		1
3	КЛИНИЧКО - БОЛНИЧКИ ЦЕНТАР "ЗЕМУН"	20	1159	631	54,44	6293	3228	3065	5,43	1,24	12956	20,53	3	20
4	ИНСТИТУТ ЗА ЗДРАВСТВЕНУ ЗАШТИТУ МАЈКЕ И ДЕТЕТА "Др Вукан Чупић"	43	4805	3590	74,71	14808	10476	4332	3,08	0,62	41581	11,58		
5	ГИНЕКОЛОШКО-АКУШЕРСКА КЛИНИКА "НАРОДНИ ФРОНТ"	232	6463	4026	62,3	47943	35844	12099	7,42	3,97	207437	51,52	1	3
АКУШЕРСТВО		356	18312	16845	91,99	115263	106661	8602	6,29	1,64	559198	33,20	1	
1	КЦС - ИНСТИТУТ ЗА ГИНЕКОЛОГИЈУ И АКУШЕРСТВО	129	6329	5807	91,75	47649	43568	4081	7,53	2,42	196451	33,83		
2	КЛИНИЧКО - БОЛНИЧКИ ЦЕНТАР "ЗВЕЗДАРА"	57	2547	2531	99,37	12568	12532	36	4,93	0,76	81245	32,10		
3	КЛИНИЧКО - БОЛНИЧКИ ЦЕНТАР "ЗЕМУН"	60	1611	1315	81,63	8947	7630	1317	5,55	1,46	30995	23,57		
4	ГИНЕКОЛОШКО-АКУШЕРСКА КЛИНИКА "НАРОДНИ ФРОНТ"	100	7514	6947	92,45	44532	41639	2893	5,93	1,44	247042	35,56	1	
5	ДОМ ЗДРАВЉА ЛАЗАРЕВАЦ - ВАНБОЛНИЧКО ПОРОДИЛИШТЕ	10	311	245	78,78	1567	1292	275	5,04	-1,04	3465	14,14		

**ПРЕГЛЕД РАДА У ХИРУРШКИМ ДЕЛАТНОСТИМА У СТАЦИОНАРНИМ УСТАНОВАМА
У БЕОГРАДУ У 2006. ГОДИНИ**

Табела 118

Р. бр.	ЗДРАВСТВЕНА ДЕЛАТНОСТ	БРОЈ ПОСТЕ-ЉА	БРОЈ ЛЕЧЕ-НИХ	ОПЕРИСАНИ		ДАНА ЛЕЧЕЊА			ПРОСЕЧНО ДАНА		БРОЈ БОДОВА		БРОЈ УМРЛИХ	
				БРОЈ	%	УКУПНО	ОПЕРИ-САНИ	НЕОПЕРИ-САНИ	ПО ЛЕЧЕНОМ ЛИЦУ	ПРЕ ОПЕРА-ЦИЈЕ	УКУПНО	ПО ОПЕРА-ЦИЈИ	ОПЕРИ-САНИ	НЕО-ПЕРИ-САНИ
0	1	2	3	4	5	6	7	8	9	10	11	12	13	14
ОРТОПЕДИЈА И ТРАУМАТОЛОГИЈА		875	11959	7337	61,35	255397	179495	75902	21,36	7,07	560141	76,34	51	76
1	КЦС - ИНСТИТУТ ЗА ОРТОПЕДСКУ ХИРУРГИЈУ И ТРАУМАТОЛОГИЈУ	197	2353	1574	66,89	54434	39156	15278	23,13	7,09	103795	65,94	21	29
2	КЛИНИЧКО - БОЛНИЧКИ ЦЕНТАР "ЗВЕЗДАРА"	25	481	395	82,12	7448	6643	805	15,48	2,83	33736	85,41	3	6
3	КЛИНИЧКО - БОЛНИЧКИ ЦЕНТАР "ЗЕМУН"	46	953	326	34,21	12341	4384	7957	12,95	3,06	34951	107,21	2	5
4	КЛИНИЧКО - БОЛНИЧКИ ЦЕНТАР "БЕЖАНИЈСКА КОСА"	27	410	134	32,68	3371	1673	1698	8,22	3,22	10377	77,44		2
5	ИНСТИТУТ ЗА ОРТОПЕДСКО-ХИРУРШКЕ БОЛЕСТИ "БАЊИЦА"	580	7762	4908	63,23	177803	127639	50164	22,91	7,77	377282	76,87	25	34
ПЛАСТИЧНА И РЕКОНСТРУКТИВНА ХИРУРГИЈА		76	1302	1122	86,18	17247	14691	2556	13,25	3,98	33956	30,26	9	4
1	КЦС - ЦЕНТАР ЗА ОПЕКОТИНЕ, ПЛАСТИЧНУ И РЕКОНСТРУКТИВНУ ХИРУРГИЈУ	76	1302	1122	86,18	17247	14691	2556	13,25	3,98	33956	30,26	9	4
ОФТАЛМОЛОГИЈА		235	7489	5243	70,01	53358	37464	15894	7,12	2,81	601155	114,66		1
1	КЦС - ИНСТИТУТ ЗА ОЧНЕ БОЛЕСТИ	156	6138	4142	67,48	44574	30428	14146	7,26	2,93	455959	110,08		1
2	КЛИНИЧКО - БОЛНИЧКИ ЦЕНТАР "ЗВЕЗДАРА"	71	1198	1004	83,81	7592	6406	1186	6,34	2,44	143020	142,45		
3	ИНСТИТУТ ЗА ЗДРАВСТВЕНУ ЗАШТИТУ МАЈКЕ И ДЕТЕТА "Др Вукан Чутић"	8	153	97	63,40	1192	630	562	7,79	1,55	2176	22,43		
ОТОРИНОЛАРИНГОЛОГИЈА		298	8894	6809	76,56	64422	53079	11343	7,24	3,61	325545	47,81	7	31
1	КЦС - ИНСТИТУТ ЗА ОРЛ И МАКСИЛОФАЦИЈАЛНУ ХИРУРГИЈУ	133	3080	2454	79,68	34976	29698	5278	11,36	6,56	195649	79,73	4	17
2	КЛИНИЧКО - БОЛНИЧКИ ЦЕНТАР "Др Драгана Мишовић" - ДЕДИЊЕ	39	1953	1077	55,15	8071	5354	2717	4,13	1,52	30934	28,72		1
3	КЛИНИЧКО - БОЛНИЧКИ ЦЕНТАР "ЗВЕЗДАРА"	60	1524	1221	80,12	9619	8043	1576	6,31	2,20	47858	39,20	1	9
4	КЛИНИЧКО - БОЛНИЧКИ ЦЕНТАР "ЗЕМУН"	44	753	630	83,67	6461	5338	1123	8,58	3,87	31710	50,33	2	4
5	ИНСТИТУТ ЗА ЗДРАВСТВЕНУ ЗАШТИТУ МАЈКЕ И ДЕТЕТА СРБИЈЕ "Др Вукан Чутић"	22	1584	1427	90,09	5295	4646	649	3,34	1,18	19394	13,59		

**ПРЕГЛЕД РАДА У ХИРУРШКИМ ДЕЛАТНОСТИМА У СТАЦИОНАРНИМ УСТАНОВАМА
У БЕОГРАДУ У 2006. ГОДИНИ**

Табела 118

Р. бр.	ЗДРАВСТВЕНА ДЕЛАТНОСТ	БРОЈ ПОСТЕ-ЛЈА	БРОЈ ЛЕЧЕ-НИХ	ОПЕРИСАНИ		ДАНА ЛЕЧЕЊА			ПРОСЕЧНО ДАНА		БРОЈ БОДОВА		БРОЈ УМРЛИХ	
				БРОЈ	%	УКУПНО	ОПЕРИ-САНИ	НЕОПЕРИ-САНИ	ПО ЛЕЧЕНОМ ЛИЦУ	ПРЕ ОПЕРА-ЦИЈЕ	УКУПНО	ПО ОПЕРА-ЦИЈИ	ОПЕРИ-САНИ	НЕО-ПЕРИ-САНИ
0	1	2	3	4	5	6	7	8	9	10	11	12	13	14
	МАКСИЛОФАЦИЈАЛНА ХИРУРГИЈА	45	1384	1246	90,03	12057	11130	927	8,71	2,35	89157	71,55		
1	КЛИН. ЗА МАКСИЛОФАЦ. ХИРУРГ. СТОМАТОЛОШКОГ ФАКУЛТЕТА	45	1384	1246	90,03	12057	11130	927	8,71	2,35	89157	71,55		
	ДЕЧЈА ХИРУРГИЈА	324	8620	5717	66,32	75049	53989	21060	8,71	2,38	346982	60,69	11	27
1	УНИВЕРЗИТЕТСКА ДЕЧЈА КЛИНИКА	176	4418	3524	79,76	36984	30872	6112	8,37	2,50	237932	67,52	10	10
2	ИНСТИТУТ ЗА ЗДРАВСТВЕНУ ЗАШТИТУ МАЈКЕ И ДЕТЕТА СРБИЈЕ "Др Вукан Чушић"	148	4202	2193	52,19	38065	23117	14948	9,06	2,18	109050	49,73	1	17
	ОНКОЛОГИЈА И РАДИОЛОГИЈА	375	11816	3295	27,89	140919	28808	112111	11,93	3,70	282056	85,60	5	69
1	КЛИНИЧКО - БОЛНИЧКИ ЦЕНТАР "БЕЖАНИЈСКА КОСА"	16	1018	696	68,37	5300	4150	1150	5,21	2,28	41754	59,99		5
2	ИНСТИТУТ ЗА ОНКОЛОГИЈУ И РАДИОЛОГИЈУ	359	10798	2599	24,07	135619	24658	110961	12,56	4,08	240302	92,46	5	64
	ГРУДНА ХИРУРГИЈА	85	1622	967	59,62	30146	23094	7052	18,59	11,34	111639	115,45	22	28
1	КЦС - ИНСТИТУТ ЗА ПЛУЋНЕ БОЛЕСТИ И ТУБЕРКУЛОЗУ	70	1225	793	64,73	25909	20285	5624	21,15	12,81	93198	117,53	19	21
2	КЛИНИЧКО - БОЛНИЧКИ ЦЕНТАР "БЕЖАНИЈСКА КОСА"	15	397	174	43,83	4237	2809	1428	10,67	4,61	18441	105,98	3	7
	КЦС - УРГЕНТНИ ЦЕНТАР - УКУПНО	213	10186	4518	44,35	66525	41760	24765	6,53	2,23	417533	92,42	420	609
1	ХИРУРГИЈА	137	5736	3294	57,43	38212	26131	12081	6,66	1,94	300773	91,31	267	305
2	НЕУРОХИРУРГИЈА	30	2996	482	16,09	12956	4925	8031	4,32	1,94	64278	133,36	129	288
3	ОРТОПЕДИЈА	46	1454	742	51,03	15357	10704	4653	10,56	3,70	52482	70,73	24	16

**ПРЕГЛЕД РАДА У ХИРУРШКИМ ДЕЛАТНОСТИМА У СТАЦИОНАРНИМ УСТАНОВАМА ЗА СТАНОВНИКЕ БЕОГРАДА
У 2006. ГОДИНИ**

Табела 119

Р. бр.	ЗДРАВСТВЕНА ДЕЛАТНОСТ	БРОЈ ПОСТЕ-ЛЈА	БРОЈ ЛЕЧЕ-НИХ	ОПЕРИСАНИ		ДАНА ЛЕЧЕЊА			ПРОСЕЧНО ДАНА		БРОЈ БОДОВА		БРОЈ УМРЛИХ	
				БРОЈ	%	УКУПНО	ОПЕРИ-САНИ	НЕОПЕРИ-САНИ	ПО ЛЕЧЕНОМ ЛИЦУ	ПРЕ ОПЕРА-ЦИЈЕ	УКУПНО	ПО ОПЕРА-ЦИЈИ	ОПЕРИ-САНИ	НЕО-ПЕРИ-САНИ
0	1	2	3	4	5	6	7	8	9	10	11	12	13	14
УКУПНО ХИРУРШКЕ ГРАНЕ		5149	98332	66687	67,82	808232	584883	223349	8,22	2,81	4491096	67,35	760	914
ХИРУРГИЈА		1086	20529	14226	69,30	178583	136744	41839	8,70	3,16	1625609	114,27	311	245
1	КЦС - ИНСТИТУТ ЗА БОЛЕСТИ ДИГЕСТИВНОГ СИСТЕМА	366	2899	2300	79,34	36340	29621	6719	12,54	4,90	250721	109,01	35	26
2	КЦС - ИНСТИТУТ ЗА ЕНДОКРИНОЛОГИЈУ, ДИЈАБЕТЕС И БОЛЕСТИ МЕТАБОЛИЗМА	25	360	284	78,89	3050	2064	986	8,47	3,99	38710	136,30		
3	КЦС - ИНСТИТУТ ЗА КАРДИОВАСКУЛАРНЕ БОЛЕСТИ	120	2025	1614	79,70	18980	16421	2559	9,37	4,54	275355	170,60	43	9
4	ИНСТИТУТ ЗА КАРДИОВАСКУЛАРНЕ БОЛЕСТИ - "ДЕДИЊЕ"	119	3424	1713	50,03	23454	17301	6153	6,85	3,56	366178	213,76	34	20
5	КЛИНИЧКО - БОЛНИЧКИ ЦЕНТАР "БЕЖАНИЈСКА КОСА"	76	2530	1559	61,62	22413	15173	7240	8,86	3,06	135436	86,87	6	14
6	КЛИНИЧКО - БОЛНИЧКИ ЦЕНТАР "Др Драгана Мишовић" - ДЕДИЊЕ	200	3999	2893	72,34	28283	21244	7039	7,07	1,91	267186	92,36	75	67
7	КЛИНИЧКО - БОЛНИЧКИ ЦЕНТАР "ЗВЕЗДАРА"	107	2258	1765	78,17	22364	18193	4171	9,90	2,44	165708	93,89	69	43
8	КЛИНИЧКО - БОЛНИЧКИ ЦЕНТАР "ЗЕМУН"	65	2635	1721	65,31	22836	15943	6893	8,67	2,60	121085	70,36	49	66
9	ЗАВОД ЗА ЗАШТИТУ ЗДРАВЉА СТУДЕНАТА	8	399	377	94,49	863	784	79	2,16	0,08	5230	13,87		
НЕУРОХИРУРГИЈА		200	1644	758	46,11	19994	12403	7591	12,16	5,98	126382	166,73	52	57
1	КЦС - ИНСТИТУТ ЗА НЕУРОХИРУРГИЈУ	164	1437	655	45,58	18109	11153	6956	12,60	6,37	116335	177,61	45	51
2	КЛИНИЧКО - БОЛНИЧКИ ЦЕНТАР "ЗЕМУН"	36	207	103	49,76	1885	1250	635	9,11	3,54	10047	97,54	7	6
УРОЛОГИЈА		275	5665	3515	62,05	55411	39662	15749	9,78	3,85	261377	74,36	39	56
1	КЦС - ИНСТИТУТ ЗА УРОЛОГИЈУ И НЕФРОЛОГИЈУ	158	1875	950	50,67	23492	15281	8211	12,53	6,45	83620	88,02	6	23
2	КЛИНИЧКО - БОЛНИЧКИ ЦЕНТАР "БЕЖАНИЈСКА КОСА"	25	869	369	42,46	7060	4431	2629	8,12	4,69	30415	82,43	1	2

**ПРЕГЛЕД РАДА У ХИРУРШКИМ ДЕЛАТНОСТИМА У СТАЦИОНАРНИМ УСТАНОВАМА ЗА СТАНОВНИКЕ БЕОГРАДА
У 2006. ГОДИНИ**

Табела 119

Р. бр.	ЗДРАВСТВЕНА ДЕЛАТНОСТ	БРОЈ ПОСТЕ-ЛЈА	БРОЈ ЛЕЧЕ-НИХ	ОПЕРИСАНИ		ДАНА ЛЕЧЕЊА			ПРОСЕЧНО ДАНА		БРОЈ БОДОВА		БРОЈ УМРЛИХ	
				БРОЈ	%	УКУПНО	ОПЕРИ-САНИ	НЕОПЕРИ-САНИ	ПО ЛЕЧЕНОМ ЛИЦУ	ПРЕ ОПЕРА-ЦИЈЕ	УКУПНО	ПО ОПЕРА-ЦИЈИ	ОПЕРИ-САНИ	НЕО-ПЕРИ-САНИ
0	1	2	3	4	5	6	7	8	9	10	11	12	13	14
3	КЛИНИЧКО - БОЛНИЧКИ ЦЕНТАР "Др Драгиша Мишовић" - ДЕДИЊЕ	18	1158	999	86,27	6901	5764	1137	5,96	1,64	70243	70,31	6	12
4	КЛИНИЧКО - БОЛНИЧКИ ЦЕНТАР "ЗВЕЗДАРА"	40	1165	877	75,28	13361	11219	2142	11,47	3,27	60163	68,60	24	8
5	КЛИНИЧКО - БОЛНИЧКИ ЦЕНТАР "ЗЕМУН"	34	598	320	53,51	4597	2967	1630	7,69	3,61	16936	52,93	2	11
ГИНЕКОЛОГИЈА		706	16702	10653	63,78	91758	63008	28750	5,49	2,26	377044	35,39	14	24
1	КЦС - ИНСТИТУТ ЗА ГИНЕКОЛОГИЈУ И АКУШЕРСТВО	368	5313	2804	52,78	35676	22337	13339	6,71	3,49	144187	51,42	10	3
2	КЛИНИЧКО - БОЛНИЧКИ ЦЕНТАР "ЗВЕЗДАРА"	43	1701	1308	76,90	6351	4624	1727	3,73	0,74	37519	28,68		1
3	КЛИНИЧКО - БОЛНИЧКИ ЦЕНТАР "ЗЕМУН"	20	884	479	54,19	4775	2356	2419	5,40	1,12	9165	19,13	3	19
4	ИНСТИТУТ ЗА ЗДРАВСТВЕНУ ЗАШТИТУ МАЈКЕ И ДЕТЕТА СРБИЈЕ "Др Вукан Чупић"	43	3967	3017	76,05	11675	8389	3286	2,94	0,57	33958	11,26		
5	ГИНЕКОЛОШКО-АКУШЕРСКА КЛИНИКА "НАРОДНИ ФРОНТ"	232	4837	3045	62,95	33281	25302	7979	6,88	3,64	152215	49,99	1	1
АКУШЕРСТВО		356	15637	14502	92,74	93482	87267	6215	5,98	1,42	465695	32,11		
1	КЦС - ИНСТИТУТ ЗА ГИНЕКОЛОГИЈУ И АКУШЕРСТВО	129	5459	5049	92,49	37925	34963	2962	6,95	1,96	159154	31,52		
2	КЛИНИЧКО - БОЛНИЧКИ ЦЕНТАР "ЗВЕЗДАРА"	57	2362	2348	99,41	11581	11552	29	4,90	0,74	75715	32,25		
3	КЛИНИЧКО - БОЛНИЧКИ ЦЕНТАР "ЗЕМУН"	60	1150	940	81,74	6457	5488	969	5,61	1,55	21658	23,04		
4	ГИНЕКОЛОШКО-АКУШЕРСКА КЛИНИКА "НАРОДНИ ФРОНТ"	100	6387	5947	93,11	36058	34062	1996	5,65	1,26	206093	34,65		
5	ДОМ ЗДРАВЉА ЛАЗАРЕВАЦ - ВАНБОЛНИЧКО ПОРОДИЛИШТЕ	10	279	218	78,14	1461	1202	259	5,24	0,30	3075	14,11		
ОРТОПЕДИЈА И ТРАУМАТОЛОГИЈА		875	6901	4293	62,21	137967	98516	39451	19,99	6,57	318283	74,14	39	62
1	КЦС - ИНСТИТУТ ЗА ОРТОПЕДСКУ ХИРУРГИЈУ И ТРАУМАТОЛОГИЈУ	197	1848	1257	68,02	42406	30978	11428	22,95	6,91	84308	67,07	19	25

**ПРЕГЛЕД РАДА У ХИРУРШКИМ ДЕЛАТНОСТИМА У СТАЦИОНАРНИМ УСТАНОВАМА ЗА СТАНОВНИКЕ БЕОГРАДА
У 2006. ГОДИНИ**

Табела 119

Р. бр.	ЗДРАВСТВЕНА ДЕЛАТНОСТ	БРОЈ ПОСТЕ- ЉА	БРОЈ ЛЕЧЕ- НИХ	ОПЕРИСАНИ		ДАНА ЛЕЧЕЊА			ПРОСЕЧНО ДАНА		БРОЈ БОДОВА		БРОЈ УМРЛИХ	
				БРОЈ	%	УКУПНО	ОПЕРИ- САНИ	НЕОПЕРИ- САНИ	ПО ЛЕЧЕНОМ ЛИЦУ	ПРЕ ОПЕРА- ЦИЈЕ	УКУПНО	ПО ОПЕРА- ЦИЈИ	ОПЕРИ- САНИ	НЕО- ПЕРИ- САНИ
0	1	2	3	4	5	6	7	8	9	10	11	12	13	14
2	КЛИНИЧКО - БОЛНИЧКИ ЦЕНТАР "ЗВЕЗДАРА"	25	408	333	81,62	6128	5440	688	15,02	2,82	27081	81,32	1	5
3	КЛИНИЧКО - БОЛНИЧКИ ЦЕНТАР "ЗЕМУН"	46	588	159	27,04	7932	2030	5902	13,49	2,94	15996	100,60	1	4
4	КЛИНИЧКО - БОЛНИЧКИ ЦЕНТАР "БЕЖАНИЈСКА КОСА"	27	338	101	29,88	2731	1236	1495	8,08	2,95	7847	77,69		2
5	ИНСТИТУТ ЗА ОРТОПЕДСКО-ХИРУРШКЕ БОЛЕСТИ "БАЊИЦА"	580	3719	2443	65,69	78770	58832	19938	21,18	7,29	183051	74,93	18	26
ПЛАСТИЧНА И РЕКОНСТРУКТИВНА ХИРУРГИЈА		76	988	860	87,04	11547	10009	1538	11,69	3,77	25059	29,14	2	1
1	КЦС - ЦЕНТАР ЗА ОПЕКОТИНЕ, ПЛАСТИЧНУ И РЕКОНСТРУКТИВНУ ХИРУРГИЈУ	76	988	860	87,04	11547	10009	1538	11,69	3,77	25059	29,14	2	1
ОФТАЛМОЛОГИЈА		235	4096	3097	75,61	25457	18966	6491	6,22	3,05	391223	126,32		
1	КЦС - ИНСТИТУТ ЗА ОЧНЕ БОЛЕСТИ	156	3107	2266	72,93	19283	13804	5479	6,21	3,29	274104	120,96		
2	КЛИНИЧКО - БОЛНИЧКИ ЦЕНТАР "ЗВЕЗДАРА"	71	924	787	85,17	5709	4861	848	6,18	2,42	116247	147,71		
3	ИНСТИТУТ ЗА ЗДРАВСТВЕНУ ЗАШТИТУ МАЈКЕ И ДЕТЕТА СРБИЈЕ "Др Вукан Чупић"	8	65	44	67,69	465	301	164	7,15	1,7	872	19,82		
ОТОРИНОЛАРИНГОЛОГИЈА		298	6104	4610	75,52	35301	28525	6776	5,78	2,65	172740	37,47	4	26
1	КЦС - ИНСТИТУТ ЗА ОРЛ И МАКСИЛОФАЦИЈАЛНУ ХИРУРГИЈУ	133	1344	1083	80,58	12230	10323	1907	9,10	5,14	74043	68,37	2	14
2	КЛИНИЧКО - БОЛНИЧКИ ЦЕНТАР "Др Драгиша Мишовић" - ДЕДИЊЕ	39	1704	926	54,34	6899	4464	2435	4,05	1,49	25485	27,52		1
3	КЛИНИЧКО - БОЛНИЧКИ ЦЕНТАР "ЗВЕЗДАРА"	60	1305	1050	80,46	7529	6307	1222	5,77	2,09	35805	34,10		8
4	КЛИНИЧКО - БОЛНИЧКИ ЦЕНТАР "ЗЕМУН"	44	593	495	83,47	4874	4030	844	8,22	3,77	23602	47,68	2	3
5	ИНСТИТУТ ЗА ЗДРАВСТВЕНУ ЗАШТИТУ МАЈКЕ И ДЕТЕТА СРБИЈЕ "Др Вукан Чупић"	22	1158	1056	91,19	3769	3401	368	3,25	1,16	13805	13,07		

**ПРЕГЛЕД РАДА У ХИРУРШКИМ ДЕЛАТНОСТИМА У СТАЦИОНАРНИМ УСТАНОВАМА ЗА СТАНОВНИКЕ БЕОГРАДА
У 2006. ГОДИНИ**

Табела 119

Р. бр.	ЗДРАВСТВЕНА ДЕЛАТНОСТ	БРОЈ ПОСТЕ- ЉА	БРОЈ ЛЕЧЕ- НИХ	ОПЕРИСАНИ		ДАНА ЛЕЧЕЊА			ПРОСЕЧНО ДАНА		БРОЈ БОДОВА		БРОЈ УМРЛИХ	
				БРОЈ	%	УКУПНО	ОПЕРИ- САНИ	НЕОПЕРИ- САНИ	ПО ЛЕЧЕНОМ ЛИЦУ	ПРЕ ОПЕРА- ЦИЈЕ	УКУПНО	ПО ОПЕРА- ЦИЈИ	ОПЕРИ- САНИ	НЕО- ПЕРИ- САНИ
0	1	2	3	4	5	6	7	8	9	10	11	12	13	14
	МАКСИЛОФАЦИЈАЛНА ХИРУРГИЈА	45	835	785	94,01	6813	6530	283	8,16	2,11	51331	65,39		
1	КЛИН. ЗА МАКСИЛОФАЦ. ХИРУРГ. СТОМАТОЛОШКОГ ФАКУЛТЕТА	45	835	785	94,01	6813	6530	283	8,16	2,11	51331	65,39		
	ДЕЧЈА ХИРУРГИЈА	324	5175	3328	64,31	38940	27007	11933	7,52	1,90	149222	44,84	4	12
1	УНИВЕРЗИТЕТСКА ДЕЧЈА КЛИНИКА	176	2697	2017	74,79	18558	14557	4001	6,88	1,98	96792	47,99	3	5
2	ИНСТИТУТ ЗА ЗДРАВСТВЕНУ ЗАШТИТУ МАЈКЕ И ДЕТЕТА СРБИЈЕ "Др Вукан Чупић"	148	2478	1311	52,91	20382	12450	7932	8,23	1,78	52430	39,99	1	7
	ОНКОЛОГИЈА И РАДИОЛОГИЈА	375	6153	2246	36,50	55962	18330	37632	9,10	3,55	183456	81,68	5	56
1	КЛИНИЧКО - БОЛНИЧКИ ЦЕНТАР "БЕЖАНИЈСКА КОСА"	16	799	522	65,33	3927	2963	964	4,91	2,2	28986	55,53		5
2	ИНСТИТУТ ЗА ОНКОЛОГИЈУ И РАДИОЛОГИЈУ	359	5354	1724	32,20	52035	15367	36668	9,72	3,96	154470	89,60	5	51
	ГРУДНА ХИРУРГИЈА	85	769	433	56,31	11679	8949	2730	15,19	8,94	44546	102,88	11	14
1	КЛИНИЧКО - БОЛНИЧКИ ЦЕНТАР "БЕЖАНИЈСКА КОСА"	15	243	98	40,33	2443	1488	955	10,05	4,50	9381	95,72	1	6
2	КЦС - ИНСТИТУТ ЗА ПЛУЋНЕ БОЛЕСТИ И ТУБЕРКУЛОЗУ	70	526	335	63,69	9236	7461	1775	17,56	10,23	35165	104,97	10	8
	КЦС - УРГЕНТНИ ЦЕНТАР - УКУПНО	213	7134	3381	47,39	45338	28967	16371	6,36	2,01	299129	88,47	279	361
1	ХИРУРГИЈА	137	4490	2632	58,62	28451	19598	8853	6,34	1,77	235184	89,36	191	226
2	НЕУРОХИРУРГИЈА	30	1577	219	13,89	6412	2170	4242	4,07	1,78	26675	121,80	72	121
3	ОРТОПЕДИЈА	46	1067	530	49,67	10475	7199	3276	9,82	3,33	37270	70,32	16	14

**БРОЈ ЛЕЧЕНИХ ЛИЦА ИЗ БЕОГРАДА И УНУТРАШЊОСТИ ПРЕМА ПОЛУ, СТАРОСТИ И ЗДРАВСТВЕНИМ
УСТАНОВАМА У 2006. ГОДИНИ**

Табела 120

Р. бр.	ЗДРАВСТВЕНА УСТАНОВА	УКУПНО		ПОЛ				ДОБНЕ ГРУПЕ							
				МУШКИ		ЖЕНСКИ		ДО 14		15 - 44		45 - 64		65 И ВИШЕ	
		лица	дана	лица	дана	лица	дана	лица	дана	лица	дана	лица	дана	лица	дана
0	1	2	3	4	5	6	7	8	9	10	11	12	13	14	15
УКУПНО I - XIX		231666	2704834	107183	1306445	124483	1398389	32502	341508	70109	693760	66927	900502	62128	769064
ОД ТОГА ЗДРАВСТВЕНЕ УСТАНОВЕ ЧИЈИ ЈЕ ОСНИВАЧ БЕОГРАД		65183	587605	31301	285788	33882	301817	5792	38882	16148	104059	19223	184780	24020	259884
1	КЛИНИЧКИ ЦЕНТАР СРБИЈЕ	81803	962901	39056	485287	42747	477614	2227	24537	29155	287873	28938	383226	21483	267265
2	КЛИНИЧКО-БОЛНИЧКИ ЦЕНТАР- "БЕЖАНИЈСКА КОСА"	11363	103533	6274	57148	5089	46385			1616	11751	4570	39366	5177	52416
3	КЛИНИЧКО-БОЛНИЧКИ ЦЕНТАР "Др Драгиша Мишовић"-ДЕДИЊЕ	14622	127614	7954	65515	6668	62099	2901	18302	2874	20897	3916	39253	4931	49162
4	КЛИНИЧКО-БОЛНИЧКИ ЦЕНТАР "ЗВЕЗДАРА"	21132	198141	8939	87638	12193	110503	1887	11117	5724	34780	5460	54775	8061	97469
5	КЛИНИЧКО-БОЛНИЧКИ ЦЕНТАР "ЗЕМУН"	16664	152147	7736	73720	8928	78427	1004	9463	4633	30972	5197	51002	5830	60710
6	УНИВЕРЗИТЕТСКА ДЕЧЈА КЛИНИКА	9796	88033	5886	51669	3910	36364	8633	78623	1163	9410				
7	ИНСТ. ЗА ЗДР. ЗАШТИТУ МАЈКЕ И ДЕТЕТА СРБИЈЕ "Др Вукан Чупић"	15976	105867	8367	57692	7609	48175	12626	88732	3018	16095	306	966	26	74
8	ИНСТ. ЗА КАРДИОВАСКУЛАРНЕ БОЛЕСТИ "ДЕДИЊЕ"	5572	53412	3886	36979	1686	16433	2	17	350	2319	3202	28899	2018	22177
9	ИНСТИТУТ ЗА ОНКОЛОГИЈУ И РАДИОЛОГИЈУ	8498	123470	2840	45803	5658	77667	228	3296	1686	22607	4451	64449	2133	33118

**БРОЈ ЛЕЧЕНИХ ЛИЦА ИЗ БЕОГРАДА И УНУТРАШЊОСТИ ПРЕМА ПОЛУ, СТАРОСТИ И ЗДРАВСТВЕНИМ
УСТАНОВАМА У 2006. ГОДИНИ**

Табела 120

Р. бр.	ЗДРАВСТВЕНА УСТАНОВА	УКУПНО		ПОЛ				ДОБНЕ ГРУПЕ							
				МУШКИ		ЖЕНСКИ		ДО 14		15 - 44		45 - 64		65 И ВИШЕ	
		лица	дана	лица	дана	лица	дана	лица	дана	лица	дана	лица	дана	лица	дана
0	1	2	3	4	5	6	7	8	9	10	11	12	13	14	15
10	ИНСТИТУТ ЗА МЕНТАЛНО ЗДРАВЉЕ	1593	66887	721	29604	872	37283	172	5680	812	32444	563	27114	46	1649
11	ИНСТИТУТ ЗА РЕУМАТОЛОГИЈУ	2051	32746	514	8164	1537	24582	39	489	456	6990	950	15588	606	9679
12	КЛ. ЗА НЕУРОЛОГ. И ПСИХИЈА. ЗА ДЕЦУ И ОМЛАДИНУ	657	11991	310	5548	347	6443	364	6717	293	5274				
13	ГИНЕКОЛОШКО АКУШЕРСКА КЛИНИКА "НАРОДНИ ФРОНТ"	12973	90357	21	455	12952	89902	93	2251	11514	71535	1058	12436	308	4135
14	КЛИН. ЗА МАКСИЛОФАЦИЈАЛ. ХИРУРГИЈУ СТОМАТОЛ. ФАКУЛ.	1368	11950	806	6932	562	5018	53	377	551	4246	406	4050	358	3277
15	СПЕЦ. БОЛ. ЗА ПРЕВ. И ЛЕЧЕЊЕ ЦЕРЕБРОВ. ОБОЉ. "Свети Сава"	7129	70229	3472	33652	3657	36577			99	1026	1797	18443	5233	50760
16	ИНСТИТУТ ЗА ОРТОПЕДСКО- ХИРУРШКЕ БОЛЕСТИ "БАЊИЦА"	6986	156906	3342	76290	3644	80616	598	22349	2283	44872	2304	49007	1801	40678
17	ИНСТ. ЗА НЕУРОПСИХИЈАТРИЈСКЕ БОЛЕСТИ "Др Лаза Лазаревић"	2430	111803	1315	57858	1115	53945			1253	55762	1000	47205	177	8836
18	СПЕЦ. БОЛНИЦА ЗА ИНТЕРНЕ БОЛЕСТИ -МЛАДЕНОВАЦ	3272	31527	1529	14641	1743	16886			178	1268	967	8809	2127	21450
19	ИНСТИТУТ ЗА НЕОНАТОЛОГИЈУ	847	43302	494	23541	353	19761	847	43302						

**БРОЈ ЛЕЧЕНИХ ЛИЦА ИЗ БЕОГРАДА И УНУТРАШЊОСТИ ПРЕМА ПОЛУ, СТАРОСТИ И ЗДРАВСТВЕНИМ
УСТАНОВАМА У 2006. ГОДИНИ**

Табела 120

Р. бр.	ЗДРАВСТВЕНА УСТАНОВА	УКУПНО		ПОЛ				ДОБНЕ ГРУПЕ							
				МУШКИ		ЖЕНСКИ		ДО 14		15 - 44		45 - 64		65 И ВИШЕ	
		лица	дана	лица	дана	лица	дана	лица	дана	лица	дана	лица	дана	лица	дана
0	1	2	3	4	5	6	7	8	9	10	11	12	13	14	15
20	ЗАВОД ЗА БОЛЕСТИ ЗАВИСНОСТИ	877	14166	729	11480	148	2686			719	9153	153	4865	5	148
21	ЗАВОД ЗА ЕНДЕМСКУ НЕФРОПАТИЈУ	716	7411	321	3619	395	3792			25	494	158	1441	533	5476
22	ЗАВОД ЗА ЗДРАВСТВЕНУ ЗАШТИТУ СТУДЕНАТА	1103	4632	398	1767	705	2865			1002	4121	80	384	21	127
23	ИНСТИТУТ ЗА РЕХАБИЛИТАЦИЈУ	1317	26608	903	18007	414	8601			88	1716	723	14709	506	10183
24	КЛИНИКА ЗА РЕХАБИЛИТАЦИЈУ "Др Мирослав Зотовић"	1855	87948	865	42111	990	45837	174	9396	273	15382	695	33653	713	29517
25	СПЕЦ. БОЛ. ЗА ЦЕРЕБ. ПАРАЛ. И РАЗВОЈ. НЕУРОЛОГИЈУ	160	11340	79	5600	81	5740	137	10365	23	975				
26	ЗАВОД ЗА ПРОТЕТИКУ	34	1164	18	600	16	564			5	63	12	578	17	523
27	ЗАВ. ЗА ПСИХОФИЗИОЛ. ПОРЕМЕЂ. И ГОВОР. ПАТОЛОГ.	573	7211	408	5125	165	2086	517	6495	17	197	21	284	18	235
28	ДОМ ЗДРАВЉА ЛАЗАРЕВАЦ- ВАНБОЛНИЧКО ПОРОДИЛИШТЕ	299	1538			299	1538			299	1538				
УКУПНО I - XXI		258823	2933177	115209	1375118	143614	1558059	35411	359594	85202	817222	72881	954674	65329	801687

**БРОЈ ЛЕЧЕНИХ ЛИЦА, ПРЕМА ПОЛУ, СТАРОСТИ И ЗДРАВСТВЕНИМ УСТАНОВАМА ЗА СТАНОВНИКЕ БЕОГРАДА
У 2006. ГОДИНИ**

Табела 121

Р. бр.	ЗДРАВСТВЕНА УСТАНОВА	УКУПНО		ПОЛ				ДОБНЕ ГРУПЕ							
				МУШКИ		ЖЕНСКИ		ДО 14		15 - 44		45 - 64		65 И ВИШЕ	
		лица	дана	лица	дана	лица	дана	лица	дана	лица	дана	лица	дана	лица	дана
0	1	2	3	4	5	6	7	8	9	10	11	12	13	14	15
УКУПНО I - XIX		158098	1715646	69564	793829	88534	921817	18786	154934	48382	427967	42813	553617	48117	579128
<i>ОД ТОГА ЗДРАВСТВЕНЕ УСТАНОВЕ ЧИЈИ ЈЕ ОСНИВАЧ БЕОГРАД</i>		54127	484169	25849	233753	28278	250416	5188	33783	12763	77745	15499	148078	20677	224563
1	КЛИНИЧКИ ЦЕНТАР СРБИЈЕ	49811	534364	22028	252737	27783	281627	956	10193	18555	157623	15624	191511	14676	175037
2	КЛИНИЧКО-БОЛНИЧКИ ЦЕНТАР-"БЕЖАНИЈСКА КОСА"	8969	80307	4939	44100	4030	36207			1229	8081	3537	29950	4203	42276
3	КЛИНИЧКО-БОЛНИЧКИ ЦЕНТАР "Др Драгиша Мишовић"-ДЕДЊЕ	13060	110136	7101	56836	5959	53300	2625	15700	2452	15638	3484	33903	4499	44895
4	КЛИНИЧКО-БОЛНИЧКИ ЦЕНТАР "ЗВЕЗДАРА"	18360	173209	7653	75808	10707	97401	1722	10094	4875	28510	4522	46366	7241	88239
5	КЛИНИЧКО-БОЛНИЧКИ ЦЕНТАР "ЗЕМУН"	12918	116878	5959	56169	6959	60709	841	7989	3473	22332	3887	37518	4717	49039
6	УНИВЕРЗИТЕТСКА ДЕЧЈА КЛИНИКА	5211	39174	3244	24162	1967	15012	4612	35288	599	3886				
7	ИНСТ. ЗА ЗДР. ЗАШТИТУ МАЈКЕ И ДЕТЕТА СРБИЈЕ "Др Вукан Чупић"	9434	55280	4684	28869	4750	26411	7183	44228	1947	10096	281	892	23	64
8	ИНСТ. ЗА КАРДИОВАСКУЛАРНЕ БОЛЕСТИ "ДЕДИЊЕ"	2261	20190	1484	13412	777	6778	1	15	125	644	1164	9815	971	9716

**БРОЈ ЛЕЧЕНИХ ЛИЦА, ПРЕМА ПОЛУ, СТАРОСТИ И ЗДРАВСТВЕНИМ УСТАНОВАМА ЗА СТАНОВНИКЕ БЕОГРАДА
У 2006. ГОДИНИ**

Табела 121

Р. бр.	ЗДРАВСТВЕНА УСТАНОВА	УКУПНО		ПОЛ				ДОБНЕ ГРУПЕ							
				МУШКИ		ЖЕНСКИ		ДО 14		15 - 44		45 - 64		65 И ВИШЕ	
		лица	дана	лица	дана	лица	дана	лица	дана	лица	дана	лица	дана	лица	дана
0	1	2	3	4	5	6	7	8	9	10	11	12	13	14	15
9	ИНСТИТУТ ЗА ОНКОЛОГИЈУ И РАДИОЛОГИЈУ	4332	46683	1293	16287	3039	30396	42	724	822	8269	2342	25014	1126	12676
10	ИНСТИТУТ ЗА МЕНТАЛНО ЗДРАВЉЕ	1154	52647	500	23067	654	29580	74	4326	558	23225	480	23612	42	1484
11	ИНСТИТУТ ЗА РЕУМАТОЛОГИЈУ	869	15008	245	4078	624	10930	12	141	125	2042	381	6645	351	6180
12	КЛ. ЗА НЕУРОЛОГ. И ПСИХИЈА. ЗА ДЕЦУ И ОМЛАДИНУ	220	3743	93	1451	127	2292	96	1776	124	1967				
13	ГИНЕКОЛОШКО АКУШЕРСКА КЛИНИКА "НАРОДНИ ФРОНТ"	10561	68240	15	298	10546	67942	56	1429	9418	54836	845	9148	242	2827
14	КЛИН. ЗА МАКСИЛОФАЦИЈАЛ. ХИРУРГИЈУ СТОМАТОЛ. ФАКУЛ.	826	6758	471	3707	355	3051	24	166	315	2286	232	2202	255	2104
15	СПЕЦ. БОЛ. ЗА ПРЕВ. И ЛЕЧЕЊЕ ЦЕРЕБРОВ. ОБОЉ. "Свети Сава"	6269	62005	3043	29524	3226	32481			79	837	1525	15552	4665	45616
16	ИНСТИТУТ ЗА ОРТОПЕДСКО-ХИРУРШКЕ БОЛЕСТИ "БАЊИЦА"	3521	74088	1608	33905	1913	40183	158	5027	1025	18852	1135	23351	1203	26858
17	ИНСТ. ЗА НЕУРОПСИХИЈАТРИЈСКЕ БОЛЕСТИ "Др Лаза Лазаревић"	2051	95520	1096	48795	955	46725			1017	46050	869	41203	165	8267
18	СПЕЦ. БОЛНИЦА ЗА ИНТЕРНЕ БОЛЕСТИ -МЛАДЕНОВАЦ	3161	30549	1484	14243	1677	16306			169	1211	935	8524	2057	20814

**БРОЈ ЛЕЧЕНИХ ЛИЦА, ПРЕМА ПОЛУ, СТАРОСТИ И ЗДРАВСТВЕНИМ УСТАНОВАМА ЗА СТАНОВНИКЕ БЕОГРАДА
У 2006. ГОДИНИ**

Табела 121

Р. бр.	ЗДРАВСТВЕНА УСТАНОВА	УКУПНО		ПОЛ				ДОБНЕ ГРУПЕ							
				МУШКИ		ЖЕНСКИ		ДО 14		15 - 44		45 - 64		65 И ВИШЕ	
		лица	дана	лица	дана	лица	дана	лица	дана	лица	дана	лица	дана	лица	дана
0	1	2	3	4	5	6	7	8	9	10	11	12	13	14	15
19	ИНСТИТУТ ЗА НЕОНАТОЛОГИЈУ	207	11083	101	4892	106	6191	207	11083						
20	ЗАВОД ЗА БОЛЕСТИ ЗАВИСНОСТИ	601	10909	500	8896	101	2013			454	6241	142	4520	5	148
21	ЗАВОД ЗА ЕНДЕМСКУ НЕФРОПАТИЈУ	698	7197	313	3516	385	3681			25	494	154	1388	519	5315
22	ЗАВОД ЗА ЗДРАВСТВЕНУ ЗАШТИТУ СТУДЕНАТА	552	2203	197	840	355	1363			466	1748	69	341	17	114
23	ИНСТИТУТ ЗА РЕХАБИЛИТАЦИЈУ	1088	22343	725	14644	363	7699			62	1225	573	11923	453	9195
24	КЛИНИКА ЗА РЕХАБИЛИТАЦИЈУ "Др Мирослав Зотовић"	1508	71402	664	31242	844	40160	64	4322	187	9987	603	29565	654	27528
25	СПЕЦ. БОЛ.ЗА ЦЕРЕБ. ПАРАЛ. И РАЗВОЈ. НЕУРОЛОГИЈУ	25	1649	13	759	12	890	18	1272	7	377		426		
26	ЗАВОД ЗА ПРОТЕТИКУ	28	960	15	410	13	550			1	19	11	248	16	515
27	ЗАВ. ЗА ПСИХОФИЗИОЛ. ПОРЕМЕЂ. И ГОВОР. ПАТОЛОГ.	135	1685	96	1182	39	503	95	1161	5	55	18		17	221
28	ДОМ ЗДРАВЉА ЛАЗАРЕВАЦ-ВАНБОЛНИЧКО ПОРОДИЛНИШТЕ	268	1436			268	1436			268	1436				
УКУПНО I - XXI		172517	1820593	73011	826251	99506	9942342	19988	161824	57250	479020	45342	580493	49937	599256

**БРОЈ ПОСТЕЉА, БРОЈ ЛЕЧЕНИХ ЛИЦА И БРОЈ ОСТВАРЕНИХ БОЛЕСНИЧКИХ ДАНА ПРЕМА ТИПУ
СТАЦИОНАРНЕ ЗДРАВСТВЕНЕ УСТАНОВЕ У БЕОГРАДУ У 2006. ГОДИНИ**

Табела 122

Р. бр.	ЗДРАВСТВЕНА ДЕЛАТНОСТ	БРОЈ ПОСТЕЉА	БРОЈ ЛЕЧЕНИХ	ДАНА ЛЕЧЕЊА		УМРЛИ	
				УКУПНО	ПО ЛЕЧЕНОМ ЛИЦУ	БРОЈ	%
0	1	2	3	4	5	6	7
	УКУПНО XIX	11180	231666	2704834	12	7862	3,39
	<i>ОД ТОГА ЗДРАВСТВЕНЕ УСТАНОВЕ ЧИЈИ ЈЕ ОСНИВАЧ БЕОГРАД</i>	2563	65183	587605	9	2740	4,20
	СВЕГА ДОМ ЗДРАВЉА	10	299	1538	5		
1	ДОМ ЗДРАВЉА ЛАЗАРЕВАЦ - ВАНБОЛНИЧКО ПОРОДИЛИШТЕ	10	299	1538	5		
	СВЕГА КЛИНИЧКИ ЦЕНТАР СРБИЈЕ	3700	81803	962901	12	2924	3,57
1	КЦС - ЦЕНТАР ЗА ОПЕКОТИНЕ, ПЛАСТИЧНУ И РЕКОНСТРУКТИВНУ ХИРУРГИЈУ	76	1248	16440	13	13	1,04
2	КЦС - ИНСТИТУТ ЗА АЛЕРГОЛОГИЈУ И ИМУНОЛОГИЈУ	50	620	10568	17	1	0,16
3	КЦС - ИНСТИТУТ ЗА БОЛЕСТИ ДИГЕСТИВНОГ СИСТЕМА	426	5834	87284	15	143	2,45
4	КЦС - ИНСТИТУТ ЗА ДЕРМАТОЛОГИЈУ	108	1897	36068	19	7	0,37
5	КЦС - ИНСТИТУТ ЗА ЕНДОКРИНОЛОГИЈУ, ДИЈАБЕТЕС И БОЛЕСТИ МЕТАБОЛИЗМА	155	3708	47221	13	13	0,35
6	КЦС - ИНСТИТУТ ЗА ГИНЕКОЛОГИЈУ И АКУШЕРСТВО	649	13600	107290	8	31	0,23
7	КЦС - ИНСТИТУТ ЗА ХЕМАТОЛОГИЈУ	84	2021	26765	13	92	4,55
8	КЦС - ИНСТИТУТ ЗА ИНФЕКТИВНЕ И ТРОПСКЕ БОЛЕСТИ	154	2769	41082	15	110	3,97
9	КЦС - ИНСТИТУТ ЗА КАРДИОВАСКУЛАРНЕ БОЛЕСТИ	236	6895	70353	10	147	2,13
10	КЦС - ИНСТИТУТ ЗА МЕДИЦИНУ РАДА И РАДИОЛОШКУ ЗАШТИТУ	66	1050	10152	10		
11	КЦС - ИНСТИТУТ ЗА НЕУРОХИРУРГИЈУ	164	3791	48750	13	251	6,62
12	КЦС - ИНСТИТУТ ЗА НЕУРОЛОГИЈУ	131	2302	43439	19	25	1,09
13	КЦС - ИНСТИТУТ ЗА ОЧНЕ БОЛЕСТИ	156	5882	42652	7	1	0,02

**БРОЈ ПОСТЕЉА, БРОЈ ЛЕЧЕНИХ ЛИЦА И БРОЈ ОСТВАРЕНИХ БОЛЕСНИЧКИХ ДАНА ПРЕМА ТИПУ
СТАЦИОНАРНЕ ЗДРАВСТВЕНЕ УСТАНОВЕ У БЕОГРАДУ У 2006. ГОДИНИ**

Табела 122

Р. бр.	ЗДРАВСТВЕНА ДЕЛАТНОСТ	БРОЈ ПОСТЕЉА	БРОЈ ЛЕЧЕНИХ	ДАНА ЛЕЧЕЊА		УМРЛИ	
				УКУПНО	ПО ЛЕЧЕНОМ ЛИЦУ	БРОЈ	%
0	1	2	3	4	5	6	7
14	КЦС - ИНСТИТУТ ЗА ОРТОПЕДСКУ ХИРУРГИЈУ И ТРАУМАТОЛОГИЈУ	197	2300	53693	23	50	2,17
15	КЦС - ИНСТИТУТ ЗА ОРЛ И МАКСИЛОФАЦИЈАЛНУ ХИРУРГИЈУ	133	3046	34796	11	21	0,69
16	КЦС - ИНСТИТУТ ЗА ПЛУЋНЕ БОЛЕСТИ	290	5581	94561	17	413	7,40
17	КЦС - ИНСТИТУТ ЗА ПСИХИЈАТРИЈУ	92	766	34073	44		
18	КЦС - ИНСТИТУТ ЗА УРОЛОГИЈУ И НЕФРОЛОГИЈУ	210	3886	59186	15	73	1,88
19	КЦС - УРГЕНТНИ ЦЕНТАР	323	14607	98528	7	1533	10,49
СВЕГА КЛИНИЧКО БОЛНИЧКИ ЦЕНТРИ		2531	63781	581435	9	2740	4,30
1	КЛИНИЧКО БОЛНИЧКИ ЦЕНТАР "ЗВЕЗДАРА"	910	21132	198141	9	1079	5,11
2	КЛИНИЧКО БОЛНИЧКИ ЦЕНТАР "БЕЖАНИЈСКА КОСА"	341	11363	103533	9	293	2,58
3	КЛИНИЧКО БОЛНИЧКИ ЦЕНТАР "ДР ДРАГИША МИШОВИЋ" - ДЕДИЊЕ	515	14622	127614	9	558	3,82
4	КЛИНИЧКО БОЛНИЧКИ ЦЕНТАР "ЗЕМУН"	765	16664	152147	9	810	4,86
СВЕГА КЛИНИКЕ		1175	26649	290279	11	82	0,31
1	ГИНЕКОЛОШКО АКУШЕРСКА КЛИНИКА "НАРОДНИ ФРОНТ"	490	12973	90357	7	5	0,04
2	КЛИНИКА ЗА МАКСИЛОФАЦИЈАЛНУ ХИРУРГИЈУ СТОМАТОЛОШКОГ ФАКУЛТЕТА	45	1368	11950	9		
3	КЛИНИКА ЗА НЕУРОЛОГИЈУ И ПСИХИЈАТРИЈУ ЗА ДЕЦУ И ОМЛАДИНУ	45	657	11991	18		
4	КЛИНИКА ЗА РЕХАБИЛИТАЦИЈУ "ДР МИРОСЛАВ ЗОТОВИЋ"	290	1855	87948	47	17	0,92
5	УНИВЕРЗИТЕТСКА ДЕЧЈА КЛИНИКА	305	9796	88033	9	60	0,61

**БРОЈ ПОСТЕЉА, БРОЈ ЛЕЧЕНИХ ЛИЦА И БРОЈ ОСТВАРЕНИХ БОЛЕСНИЧКИХ ДАНА ПРЕМА ТИПУ
СТАЦИОНАРНЕ ЗДРАВСТВЕНЕ УСТАНОВЕ У БЕОГРАДУ У 2006. ГОДИНИ**

Табела 122

Р. бр.	ЗДРАВСТВЕНА ДЕЛАТНОСТ	БРОЈ ПОСТЕЉА	БРОЈ ЛЕЧЕНИХ	ДАНА ЛЕЧЕЊА		УМРЛИ	
				УКУПНО	ПО ЛЕЧЕНОМ ЛИЦУ	БРОЈ	%
0	1	2	3	4	5	6	7
СВЕГА БОЛНИЦЕ		492	10561	113096	11	1598	15,13
1	СПЕЦИЈАЛНА БОЛНИЦА ЗА ЦЕРЕБРАЛНУ ПАРАЛИЗУ И РАЗВОЈНУ НЕУРОЛОГИЈУ	115	160	11340	71		
2	СПЕЦИЈАЛНА БОЛНИЦА ЗА ИНТЕРНЕ БОЛЕСТИ МЛАДЕНОВАЦ	127	3272	31527	10	143	4,37
3	СПЕЦИЈАЛНА БОЛНИЦА ЗА ПРЕВЕНЦИЈУ И ЛЕЧЕЊЕ ЦЕРЕБРОВАСКУЛАРНИХ ОБОЉЕЊА "СВЕТИ САВА"	250	7129	70229	10	1455	20,41
СВЕГА ИНСТИТУТИ		2964	45270	721001	16	469	1,04
1	ИНСТИТУТ ЗА КАРДИОВАСКУЛАРНЕ БОЛЕСТИ "ДЕДИЊЕ"	200	5572	53412	10	137	2,46
2	ИНСТИТУТ ЗА МЕНТАЛНО ЗДРАВЉЕ	102	1593	66887	42		
3	ИНСТИТУТ ЗА НЕОНАТОЛОГИЈУ	180	847	43302	51	137	16,17
4	ИНСТИТУТ ЗА НЕУРОПСИХИЈАТРИЈСКЕ БОЛЕСТИ "ДР ЛАЗА ЛАЗАРЕВИЋ"	505	2430	111803	46	31	1,28
5	ИНСТИТУТ ЗА ОНКОЛОГИЈУ И РАДИОЛОГИЈУ	359	8498	123470	15	66	0,78
6	ИНСТИТУТ ЗА ОРТОПЕДСКО-ХИРУРШКЕ БОЛЕСТИ "БАЊИЦА"	580	6986	156906	22	59	0,84
7	ИНСТИТУТ ЗА РЕХАБИЛИТАЦИЈУ	480	1317	26608	20	5	0,38
8	ИНСТИТУТ ЗА РЕУМАТОЛОГИЈУ	141	2051	32746	16	3	0,15
9	ИНСТИТУТ ЗА ЗДРАВСТВЕНУ ЗАШТИТУ МАЈКЕ И ДЕТЕТА СРБИЈЕ "ДР ВУКАН ЧУПИЋ"	417	15976	105867	7	31	0,19
СВЕГА ЗАВОДИ		308	3303	34584	10	49	1,48
1	ЗАВОД ЗА БОЛЕСТИ ЗАВИСНОСТИ	46	877	14166	16		
2	ЗАВОД ЗА ЕНДЕМСКУ НЕФРОПАТИЈУ	25	716	7411	10	46	6,42
3	ЗАВОД ЗА ПРОТЕТИКУ	180	34	1164	34	3	8,82
4	ЗАВОД ЗА ПСИХОФИЗИОЛОШКЕ ПОРЕМЕЋАЈЕ И ГОВОРНУ ПАТОЛОГИЈУ "ПРОФ. ДР Ц. БРАЈОВИЋ"	35	573	7211	13		
5	ЗАВОД ЗА ЗДРАВСТВЕНУ ЗАШТИТУ СТУДЕНАТА	22	1103	4632	4		
УКУПНО XXI		11180	258823	2933177	11,3	7923	3,06

**БРОЈ ПОСТЕЉА, БРОЈ ЛЕЧЕНИХ ЛИЦА И БРОЈ ОСТВАРЕНИХ БОЛЕСНИЧКИХ ДАНА ЗА СТАНОВНИКЕ БЕОГРАДА
ПРЕМА ТИПУ СТАЦИОНАРНЕ ЗДРАВСТВЕНЕ УСТАНОВАМЕ У 2006. ГОДИНИ**

Табела 123

Р. бр.	ЗДРАВСТВЕНА ДЕЛАТНОСТ	БРОЈ ПОСТЕЉА	БРОЈ ЛЕЧЕНИХ	ДАНА ЛЕЧЕЊА		УМРЛИ	
				УКУПНО	ПО ЛЕЧЕНОМ ЛИЦУ	БРОЈ	%
0	1	2	3	4	5	6	7
УКУПНО XIX		11180	158098	1715646	11	6007	3,80
<i>ОД ТОГА ЗДРАВСТВЕНЕ УСТАНОВЕ ЧИЈИ ЈЕ ОСНИВАЧ БЕОГРАД</i>		2563	54127	484169	9	2421	4,47
СВЕГА ДОМ ЗДРАВЉА		10	268	1436	5		
1	ДОМ ЗДРАВЉА ЛАЗАРЕВАЦ - ВАНБОЛНИЧКО ПОРОДИЛИШТЕ	10	268	1436	5		
СВЕГА КЛИНИЧКИ ЦЕНТАР СРБИЈЕ		3700	49811	534364	11	1868	3,75
1	КЦС - ЦЕНТАР ЗА ОПЕКОТИНЕ, ПЛАСТИЧНУ И РЕКОНСТРУКТИВНУ ХИРУРГИЈУ	76	964	11110	12	3	0,31
2	КЦС - ИНСТИТУТ ЗА АЛЕРГОЛОГИЈУ И ИМУНОЛОГИЈУ	50	172	3073	18		
3	КЦС - ИНСТИТУТ ЗА БОЛЕСТИ ДИГЕСТИВНОГ СИСТЕМА	426	3461	43919	13	86	2,48
4	КЦС - ИНСТИТУТ ЗА ДЕРМАТОЛОГИЈУ	108	953	18433	19	4	0,42
5	КЦС - ИНСТИТУТ ЗА ЕНДОКРИНОЛОГИЈУ, ДИЈАБЕТЕС И БОЛЕСТИ МЕТАБОЛИЗМА	155	1864	23728	13	12	0,64
6	КЦС - ИНСТИТУТ ЗА ГИНЕКОЛОГИЈУ И АКУШЕРСТВО	649	10765	76637	7	18	0,17
7	КЦС - ИНСТИТУТ ЗА ХЕМАТОЛОГИЈУ	84	971	12661	13	42	4,33
8	КЦС - ИНСТИТУТ ЗА ИНФЕКТИВНЕ И ТРОПСКР БОЛЕСТИ	154	1858	26284	14	61	3,28
9	КЦС - ИНСТИТУТ ЗА КАРДИОВАСКУЛАРНЕ БОЛЕСТИ	236	3305	30497	9	71	2,15
10	КЦС - ИНСТИТУТ ЗА МЕДИЦИНУ РАДА И РАДИОЛОШКУ ЗАШТИТУ	66	532	5151	10		
11	КЦС - ИНСТИТУТ ЗА НЕУРОХИРУРГИЈУ	164	1311	16820	13	94	7,17
12	КЦС - ИНСТИТУТ ЗА НЕУРОЛОГИЈУ	131	1176	22406	19	18	1,53
13	КЦС - ИНСТИТУТ ЗА ОЧНЕ БОЛЕСТИ	156	3046	18951	6		
14	КЦС - ИНСТИТУТ ЗА ОРТОПЕДСКУ ХИРУРГИЈУ И ТРАУМАТОЛОГИЈУ	197	1806	41868	23	44	2,44

**БРОЈ ПОСТЕЉА, БРОЈ ЛЕЧЕНИХ ЛИЦА И БРОЈ ОСТВАРЕНИХ БОЛЕСНИЧКИХ ДАНА ЗА СТАНОВНИКЕ БЕОГРАДА
ПРЕМА ТИПУ СТАЦИОНАРНЕ ЗДРАВСТВЕНЕ УСТАНОВАМЕ У 2006. ГОДИНИ**

Табела 123

Р. бр.	ЗДРАВСТВЕНА ДЕЛАТНОСТ	БРОЈ ПОСТЕЉА	БРОЈ ЛЕЧЕНИХ	ДАНА ЛЕЧЕЊА		УМРЛИ	
				УКУПНО	ПО ЛЕЧЕНОМ ЛИЦУ	БРОЈ	%
0	1	2	3	4	5	6	7
15	КЦС - ИНСТИТУТ ЗА ОРЛ И МАКСИЛОФАЦИЈАЛНУ ХИРУРГИЈУ	133	1323	12152	9	16	1,21
16	КЦС - ИНСТИТУТ ЗА ПЛУЋНЕ БОЛЕСТИ	290	3313	51148	15	310	9,36
17	КЦС - ИНСТИТУТ ЗА ПСИХИЈАТРИЈУ	92	462	19988	43		
18	КЦС - ИНСТИТУТ ЗА УРОЛОГИЈУ И НЕФРОЛОГИЈУ	210	2003	29618	15	45	2,25
19	КЦС - УРГЕНТНИ ЦЕНТАР	323	10526	69920	7	1044	9,92
СВЕГА КЛИНИЧКО БОЛНИЧКИ ЦЕНТРИ		2531	53307	480530	9	2421	4,54
1	КЛИНИЧКО БОЛНИЧКИ ЦЕНТАР "ЗВЕЗДАРА"	910	18360	173209	9	992	5,40
2	КЛИНИЧКО БОЛНИЧКИ ЦЕНТАР "БЕЖАНИЈСКА КОСА"	341	8969	80307	9	247	2,75
3	КЛИНИЧКО БОЛНИЧКИ ЦЕНТАР "ДР ДРАГИША МИШОВИЋ" - ДЕДИЊЕ	515	13060	110136	8	517	3,96
4	КЛИНИЧКО БОЛНИЧКИ ЦЕНТАР "ЗЕМУН"	765	12918	116878	9	665	5,15
СВЕГА КЛИНИКЕ		1175	18326	189317	10	32	0,17
1	ГИНЕКОЛОШКО АКУШЕРСКА КЛИНИКА "НАРОДНИ ФРОНТ"	490	10561	68240	6	2	0,02
2	КЛИНИКА ЗА МАКСИЛОФАЦИЈАЛНУ ХИРУРГИЈУ СТОМАТОЛОШКОГ ФАКУЛТЕТА	45	826	6758	8		
3	КЛИНИКА ЗА НЕУРОЛОГИЈУ И ПСИХИЈАТРИЈУ ЗА ДЕЦУ И ОМЛАДИНУ	45	220	3743	17		
4	КЛИНИКА ЗА РЕХАБИЛИТАЦИЈУ "ДР МИРОСЛАВ ЗОТОВИЋ"	290	1508	71402	47	13	0,86
5	УНИВЕРЗИТЕТСКА ДЕЧЈА КЛИНИКА	305	5211	39174	8	17	0,33
СВЕГА БОЛНИЦЕ		492	9455	94203	10	1406	14,87
1	СПЕЦИЈАЛНА БОЛНИЦА ЗА ЦЕРЕБРАЛНУ ПАРАЛИЗУ И РАЗВОЈНУ НЕУРОЛОГИЈУ	115	25	1649	66		

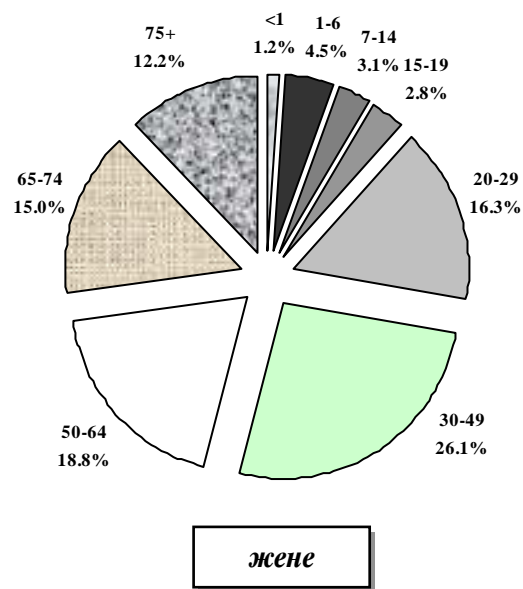
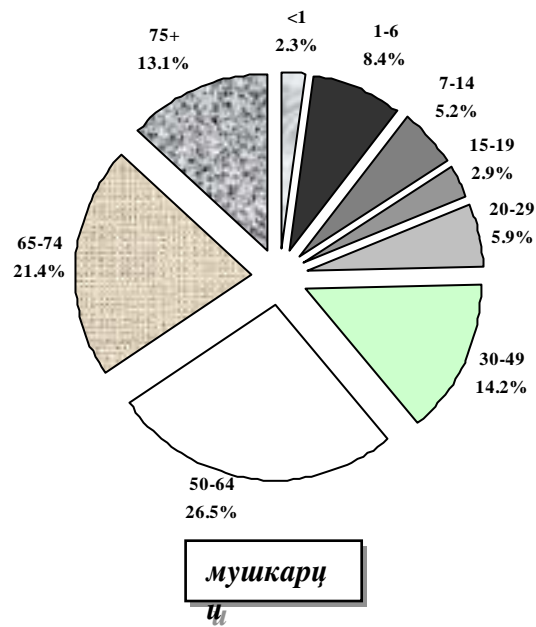
**БРОЈ ПОСТЕЉА, БРОЈ ЛЕЧЕНИХ ЛИЦА И БРОЈ ОСТВАРЕНИХ БОЛЕСНИЧКИХ ДАНА ЗА СТАНОВНИКЕ БЕОГРАДА
ПРЕМА ТИПУ СТАЦИОНАРНЕ ЗДРАВСТВЕНЕ УСТАНОВАМЕ У 2006. ГОДИНИ**

Табела 123

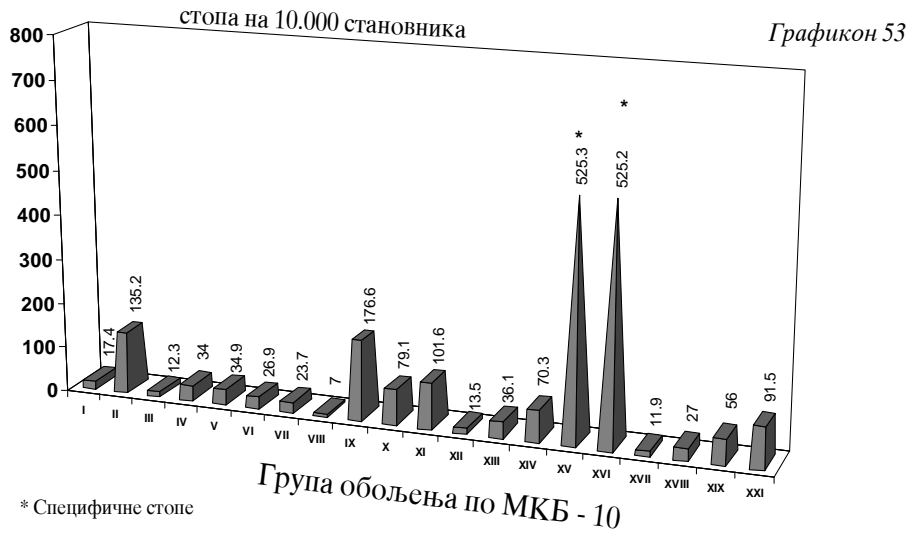
Р. бр.	ЗДРАВСТВЕНА ДЕЛАТНОСТ	БРОЈ ПОСТЕЉА	БРОЈ ЛЕЧЕНИХ	ДАНА ЛЕЧЕЊА		УМРЛИ	
				УКУПНО	ПО ЛЕЧЕНОМ ЛИЦУ	БРОЈ	%
0	1	2	3	4	5	6	7
2	СПЕЦИЈАЛНА БОЛНИЦА ЗА ИНТЕРНЕ БОЛЕСТИ	127	3161	30549	10	139	4,40
3	СПЕЦИЈАЛНА БОЛНИЦА ЗА ПРЕВЕНЦИЈУ И ЛЕЧЕЊЕ ЦЕРЕБРОВАСКУЛАРНИХ ОБОЉЕЊА "СВЕТИ САВА"	250	6269	62005	10	1267	20,21
СВЕГА ИНСТИТУТИ		2964	24917	392842	16	233	0,94
1	ИНСТИТУТ ЗА КАРДИОВАСКУЛАРНЕ БОЛЕСТИ "ДЕДИЊЕ"	200	2261	20190	9	52	2,30
2	ИНСТИТУТ ЗА МЕНТАЛНО ЗДРАВЉЕ	102	1154	52647	46		
3	ИНСТИТУТ ЗА НЕОНАТОЛОГИЈУ	180	207	11083	54	36	17,39
4	ИНСТИТУТ ЗА НЕУРОПСИХИЈАТРИЈСКЕ БОЛЕСТИ "ДР ЛАЗА ЛАЗАРЕВИЋ"	505	2051	95520	47	29	1,41
5	ИНСТИТУТ ЗА ОНКОЛОГИЈУ И РАДИОЛОГИЈУ	359	4332	46683	11	54	1,25
6	ИНСТИТУТ ЗА ОРТОПЕДСКО-ХИРУРШКЕ БОЛЕСТИ "БАЊИЦА"	580	3521	74088	21	44	1,25
7	ИНСТИТУТ ЗА РЕХАБИЛИТАЦИЈУ	480	1088	22343	21	5	0,46
8	ИНСТИТУТ ЗА РЕУМАТОЛОГИЈУ	141	869	15008	17	1	0,12
9	ИНСТИТУТ ЗА ЗДРАВСТВЕНУ ЗАШТИТУ МАЈКЕ И ДЕТЕТА СРБИЈЕ "ДР ВУКАН ЧУПИЋ"	417	9434	55280	6	12	0,13
СВЕГА ЗАВОДИ		308	2014	22954	11	47	2,33
1	ЗАВОД ЗА БОЛЕСТИ ЗАВИСНОСТИ	46	601	10909	18		
2	ЗАВОД ЗА ЕНДЕМСКУ НЕФРОПАТИЈУ	25	698	7197	10	44	6,30
3	ЗАВОД ЗА ПРОТЕТИКУ	180	28	960	34	3	10,71
4	ЗАВОД ЗА ПСИХОФИЗИОЛОШКЕ ПОРЕМЕЊАЈЕ И ГОВОРНУ ПАТОЛОГИЈУ "ПРОФ. ДР Ц. БРАЈОВИЋ"	35	135	1685	12		
5	ЗАВОД ЗА ЗДРАВСТВЕНУ ЗАШТИТУ СТУДЕНАТА	22	552	2203	4		
УКУПНО XXI		11180	172517	1820593	10,6	6065	3,52

**СТАЦИОНАРНО ЛЕЧЕНИ СТАНОВНИЦИ
БЕОГРАДА ПРЕМА СТАРОСТИ И ПОЛУ У 2006. ГОДИНИ**

Графикон 52



**СТАЦИОНАРНО ЛЕЧЕНИ СТАНОВНИЦИ БЕОГРАДА
ПРЕМА ГРУПАМА ОБОЉЕЊА У 2006. ГОДИНИ**



**СТОПА ХОСПИТАЛИЗОВАНИХ СТАНОВНИКА БЕОГРАДА
ПРЕМА ОПШТИНАМА СТАНОВАЊА У 2006. ГОДИНИ**

