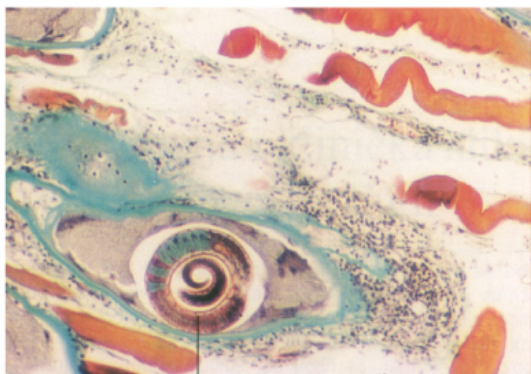


Трихинелоза је заразна болест распрострањена у свим земљама где човек за исхрану употребљава месо свиње.

Трихинелоза је откривена 1835. године у Лондону код човека, а десет година касније препозната и код свиња. У нашој земљи први пут је регистрована 1923. године у Земунској болници.

Ова болест се јавља спорадично или у виду мањих (породичних) и већих епидемија, најчешће у току јесени и зиме.

УЗРОЧНИК трихинелозе је ларва паразита *Trichinella spiralis*¹, ваљкаста глиста, невидљива голим оком.



Trichinella spiralis у мишићима свиње
1. уздужни пресек трихинеле

Као паразит ова ларва живи у мишићима дивљих (свиња, медвед, пацов, миш) и домаћих (свиња, пас, мачка) животиња. И код човека, уколико је заражен, она се налази у мишићима.

У природи се ларва одржава у преносном ланцу "пацов - свиња - човек".

Свиња се зарази када поједе зараженог пацова, а човек се зарази када поједе недовољно кувано или недовољно печено месо, или производе од меса сушених на диму, животиња заражених ларвама.

Главни извор заразе за човека је месо од домаће свиње у коме се налазе ларве *Trichinella spiralis*.

КАРАКТЕРИСТИКЕ ОБОЉЕЊА

Време од момента употребе зараженог меса до првих знакова болести износи 2 - 30 дана, а обично 8 - 10 дана, што зависи од поједене количине зараженог меса, односно броја унетих ларви.

Болест почиње стомачним тегобама - гађењем, повраћањем, боловима у трбуху и проливом. У овом периоду ларве паразита се налазе у цревима. Оплођене женке се завлаче у слузокожу црева где полажу живе ларвице (3.000 - 10.000). Ова фаза може да прође незапажено.

Крајем прве недеље болести ларве из црева прелазе у крвоток и продиру у мишићно ткиво. Тада почиње друга фаза обољења праћена високом температуром, боловима у мишићима, отежаним гутањем, карактеристичним отоком очних капака¹ и лица, оспом и крварењем на коњуктивама¹.



Оток очних капака и крварење на коњуктивама

Оболела особа се обично опорави после три до четири недеље.

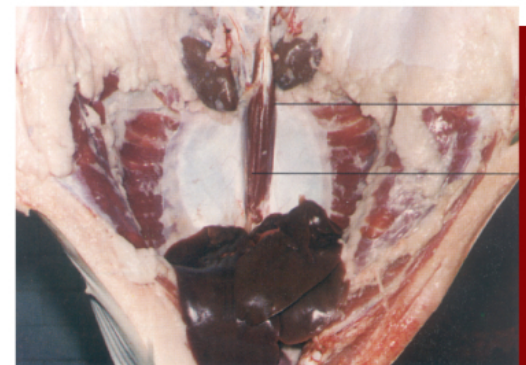
Болови у мишићима остају и даље због стварања чаура ларве трихинеле.

Иако се трихинелоза понекад јавља у благом облику, требало би је сматрати озбиљном болешћу. Паразит може да изазове компликације на срчаном мишићу, плућима и мозгу. Он може да буде узрок не само дуготрајних сметњи већ и смрти.

КАКО СЕ ЗАШТИТИТИ ОД ТРИХИНЕЛОЗЕ?

Након клања свиња, а пре употребе меса и месних прерађевина обавезно урадити трихинелоскопски преглед узорка меса у најближој ветеринарској станици.

На преглед однети мишићни део дијафрагме¹, међуребрних мишића или мишића врата, јер преглед других делова меса заклане свиње може да да негативан резултат и доведе до масовног заражавања људи.



Мишићни део дијафрагме
а) лева страна дијафрагме б) десна страна дијафрагме

Прегледу подлежу и прављене и димљене месне прерађевине од непрегледаног свињског меса.

Месо заклане свиње и месне прерађевине за које се утврди да су заражене трихинелом, није за људску употребу и обавезно се спаљује.

Лица са израженим симптомима трихинелозе морају да се јаве на преглед ради благовременог лечења.

Лица без изражених симптома трихинелозе која су јела заражено месо или прерађевине од меса треба да се јаве на преглед и да буду под контролом лекара.

Уколико су заражено месо и/или прерађевине од меса доспели у друге крајеве, власник је дужан да о томе обавести надлежну ветеринарску и санитарну инспекцију, као и сва лица до којих су намирнице стигле.

У случају да се потврди трихинелоза код свиње, дератизација (уништавање глодара) под надзором стручних служби је обавезна у делу домаћинства где се гаје свиње, на фармама и сточним гробљима.

Угинули глодари се морају спаљивати.

Оборе и фарме за одгој свиња требало би градити од чврстог материјала, а на отворе уграђивати металне мреже, како би се онемогућио приступ глодарима.

¹ Др вет. Мирослав Стојишић: Трихинелоза, 1996.



ТРИХИНЕЛОЗА

Како да се заштитимо

**МЕСО ДОМАЋЕ СВИЊЕ У
КОМЕ СЕ НАЛАЗЕ ЛАРВЕ
TRICHINELLAE SPIRALIS ЈЕ
ГЛАВНИ ИЗВОР ЗАРАЗЕ
ЗА ЧОВЕКА.**



Издавач:

Градски завод за јавно здравље Београд

За издавача:

Проф. др Душанка Матијевић
директор Завода

Аутори:

Мр.сц.мед др Невенка Павловић

Дизајн и припрема:

Зоран Мирић

Штампа:

Штампарија "ДУНАВ Земун"

Тираж:

1000

Година:

2015.

ТРИХИНЕЛОЗА

Како да се заштитимо

**МЕСО ЗАКЛАНЕ СВИЊЕ И МЕСНЕ
ПРЕРЕЂЕВИНЕ ЗА КОЈЕ СЕ
УТВРДИ ДА СУ ЗАРАЖЕНЕ
ТРИХИНЕЛОМ НИЈЕ ЗА ЉУДСКУ
УПОТРЕБУ И ОБАВЕЗНО СЕ
СПАЉУЈУ.**

ТРИХИНЕЛОЗА

Како да се заштитимо

**АКО ПОСТОЈИ СУМЊА ДА СТЕ
ОБОЛЕЛИ ОД ТРИХИНЕЛОЗЕ
ОБАВЕЗНО СЕ ЈАВИТЕ ЛЕКАРУ.**

ТРИХИНЕЛОЗА

Како да се заштитимо

ГРАДСКИ ЗАВОД ЗА ЈАВНО ЗДРАВЉЕ БЕОГРАД



ТРИХИНЕЛОЗА

Како да се заштитимо

"... због трихинелозе настају велики
здравствени и економски проблеми."